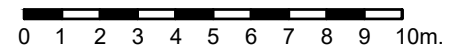
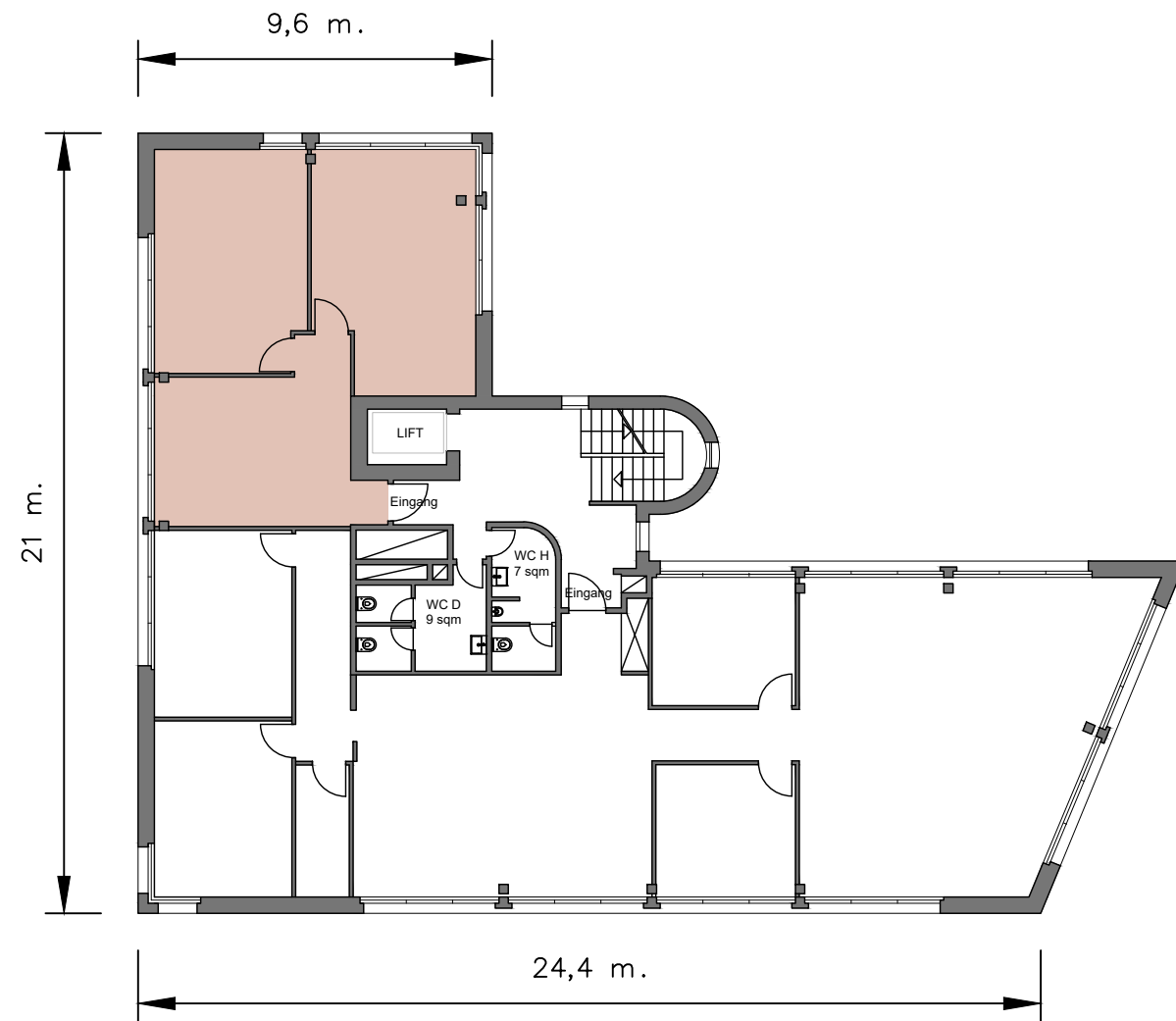
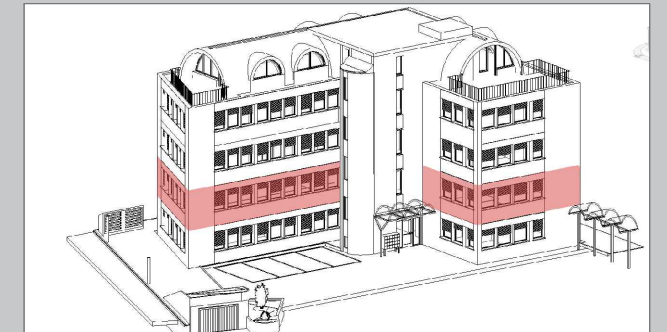


# 1 Obergeschoss Büro



Der abgebildete Grundriss ist unverbindlich und nicht massstabgetreu. Die in diesem Dokument enthaltenen Angaben dienen ausschliesslich Informationszwecken und stellen keine Offerte dar.

17.10.2025



## Adresse

Europastrasse 9  
8152 Glattbrugg (ZH)

## Büroflächen

Etage:	1.OG
Mietfläche:	78 m <sup>2</sup>
Raumhöhe:	2.50 m

## Kontakt

Kekka GmbH  
Tel. 043 531 00 00  
E-mail: [info@kekka.ch](mailto:info@kekka.ch)