

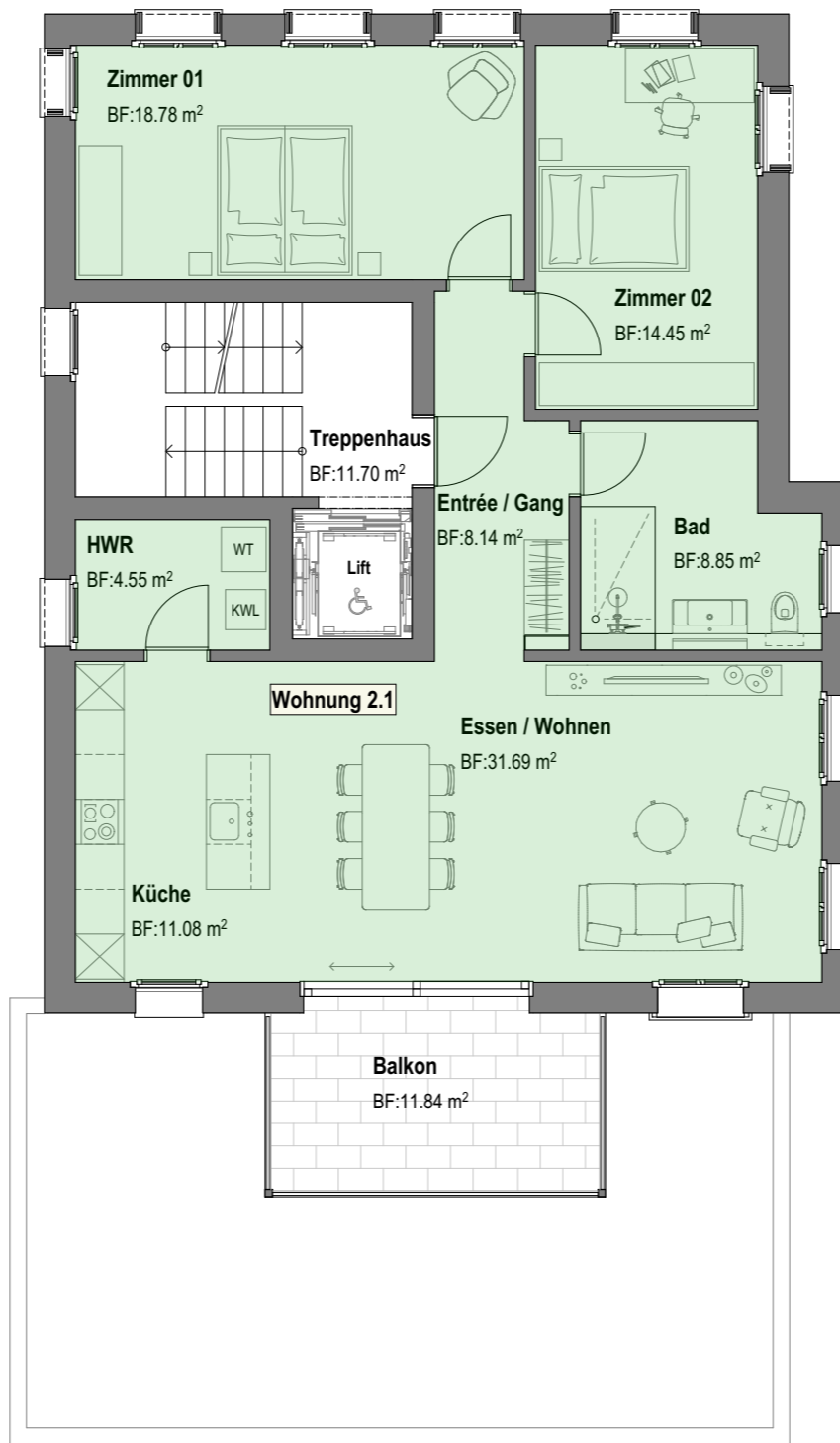
Erdgeschoss Mst. 1:100

## Wohnung 2.1 / 2.OG

**Maihof**  
 Bahnhofstrasse 25  
 6403 Küssnacht am Rigi

**Christen Immo AG**

Alte Zugerstrasse 14a  
 6403 Küssnacht  
 Tel. 041 854 25 50

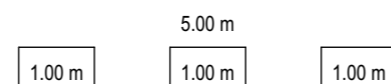


2. Obergeschoss Mst. 1:100

## 3.5-Zimmer Etagenwohnung

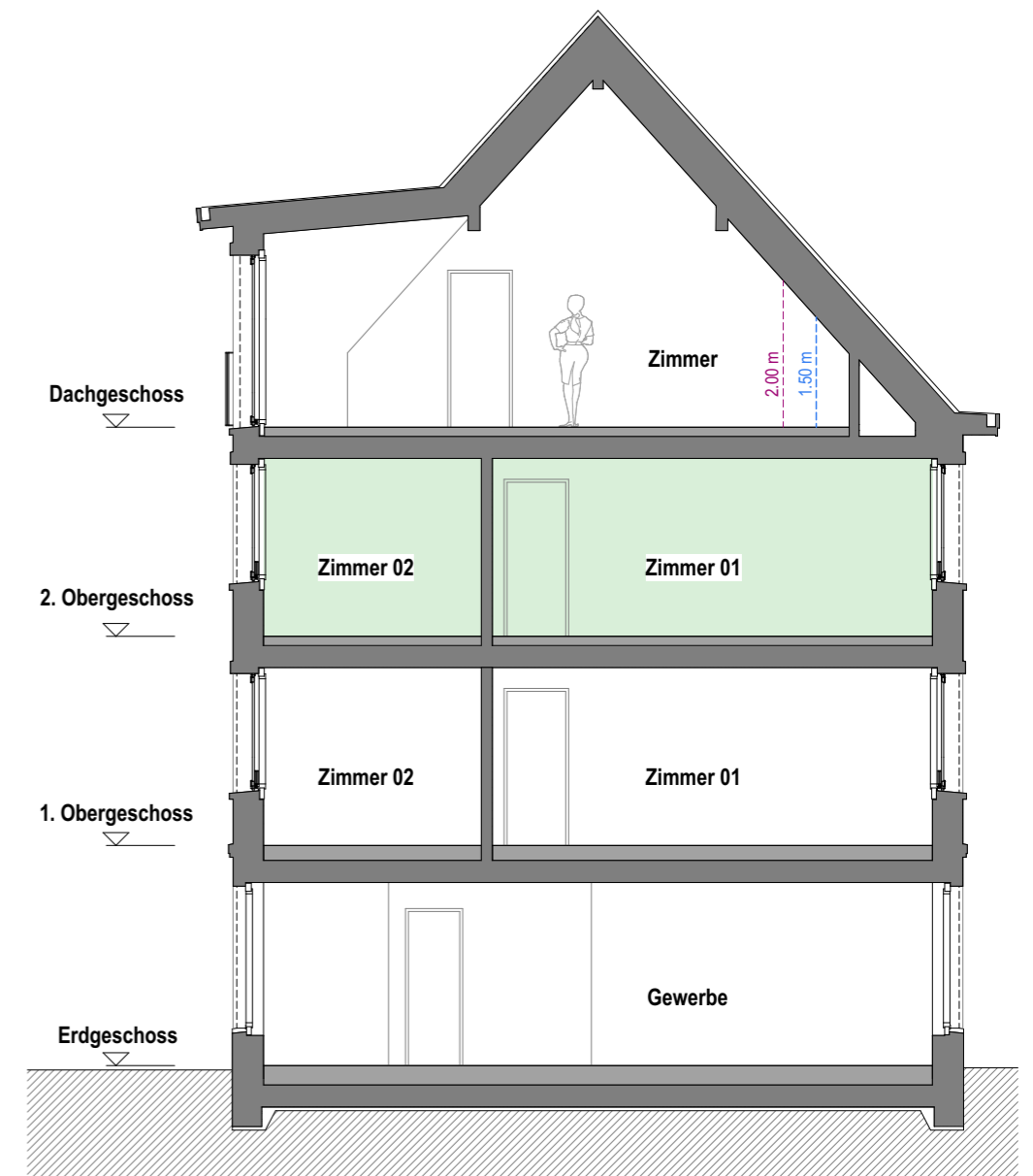
**Nettowoohnfläche = 97.5 m²**

(NWF = Bodenfläche / ohne Innenwände)



**base Architektur AG**

Kleinmatt 1, 6402 Merlischachen  
 Datum: 16.12.2025



Querschnitt Mst. 1:100

