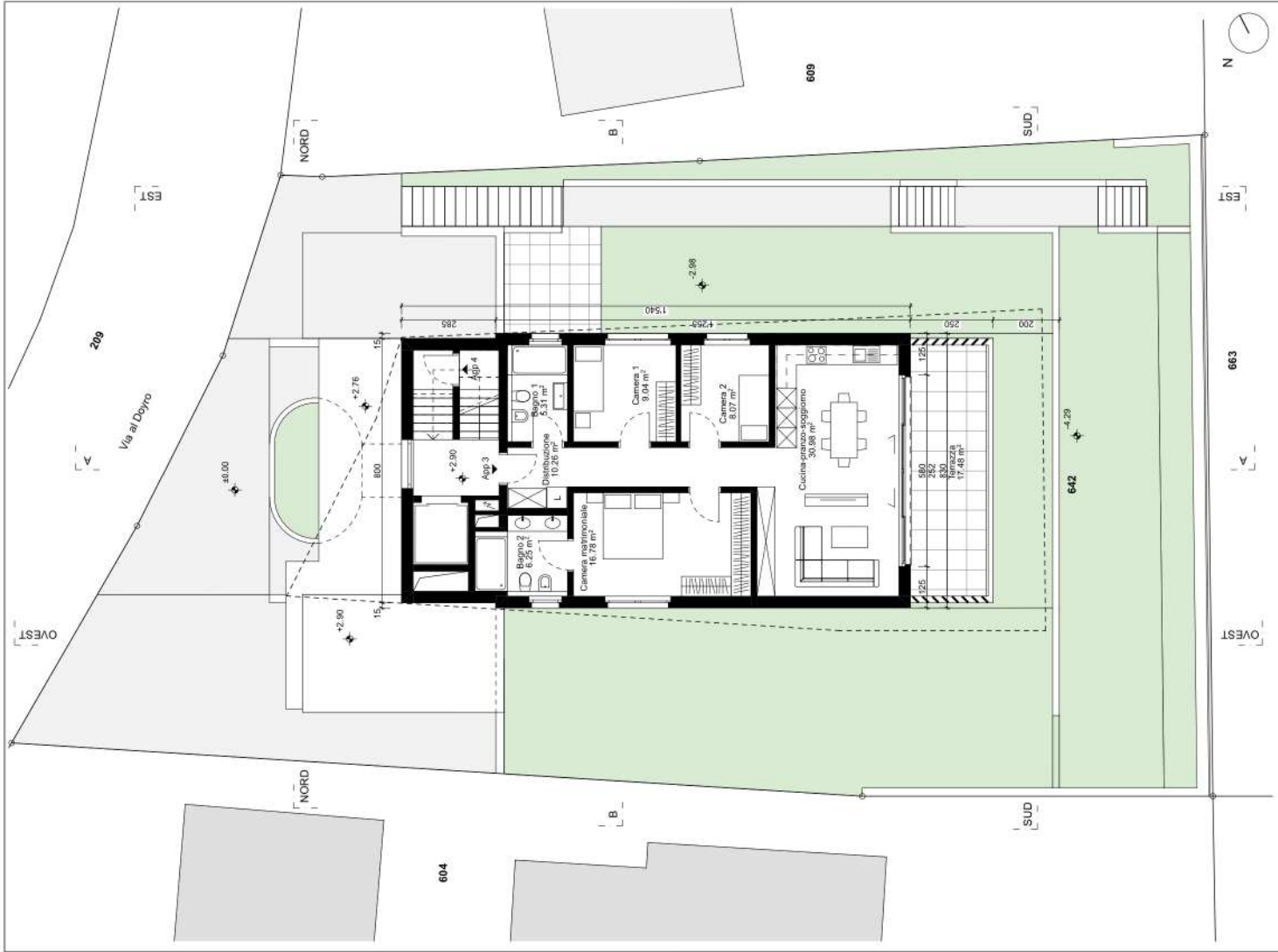


INSEDIAMENTO RESIDENZIALE - MAPPALE 642 - MELIDE - 4 APPARTAMENTI	Planta piano autorimessa	4.6
STUDIO DI ARCHITETTURA STEFANO TAJANA SAGL - VIA ALLA CAMPAGNA 2A 6900 LUGANO	DOMANDA DI COSTRUZIONE Verbale in corso di procedura	18/04/2025
	1:100	



INSEDIAMENTO RESIDENZIALE - MAPPALE 642 - MELIDE - 4 APPARTAMENTI	Pianta piano primo	4.3
STUDIO DI ARCHITETTURA STEFANO TAJANA SAGL - VIA ALLA CAMPAGNA 2A 6800 LUGANO	DOMANDA DI COSTRUZIONE Validata in corso di procedura	18/04/2025
	1:100	

