

immeuble rue st françois 2
 transformation/restauration de surfaces commerciales et de 9 logements

PLAN 1ER ETAGE

NEXT IMMOBILIER SA 52 avenue de Berne 1000 Lausanne Tél: 021 / 331 29 51 - Fax: 021 / 331 29 31	IMPLENIA Entreprise Générale SA 3 avenue des Baumettes 1000 renens / e-mail: info@implemia.com Tél: 021 / 637 33 33 - Fax: 021 / 636 36 76
V+V architecture epfl sas 43 chemin des Finettes 1007 lausanne / e-mail: info@v+v.ch Tél: 021 / 601 02 50 - Fax: 021 / 601 02 64	GRI Management SARL 18 Rue du Centre 1000 vevey / e-mail: bernard.hub@grimag.ch Tél: 021 / 922 23 89 - Fax: 021 / 922 24 89
Ingénieur CVS (33) ingénieurs conseils sa 75 Chemin de Morley 1007 Lausanne e-mail: c.capraro@cad.ch, d.bovet@cad.ch, info@rs-sanitaire.ch Tél: 021 / 620 70 00	Ingénieur civil Böss & Associés 51 rue de la Chapelle 1000 renens / e-mail: info@bossing.ch Tél: 021 / 635 00 61 - Fax: 021 / 634 22 02
Géomètre Gasser Jean-Claude 2 rue des Indes 1008 prilly / e-mail: jean-claude.gasser@az.ch Tél: 021 / 625 90 80 - Fax: 021 / 625 92 76	Ingénieur E Caudrelec sa 17 rue du lac 1000 renens / e-mail: caudrelec.pard@bluewin.ch Tél: 021 / 634 12 51 - Fax: 021 / 634 12 92

affaire 07.04 - sfrançois2
 coordonnées = 538231 / 152475
 (N: 40.00 - E: 484.64 m)

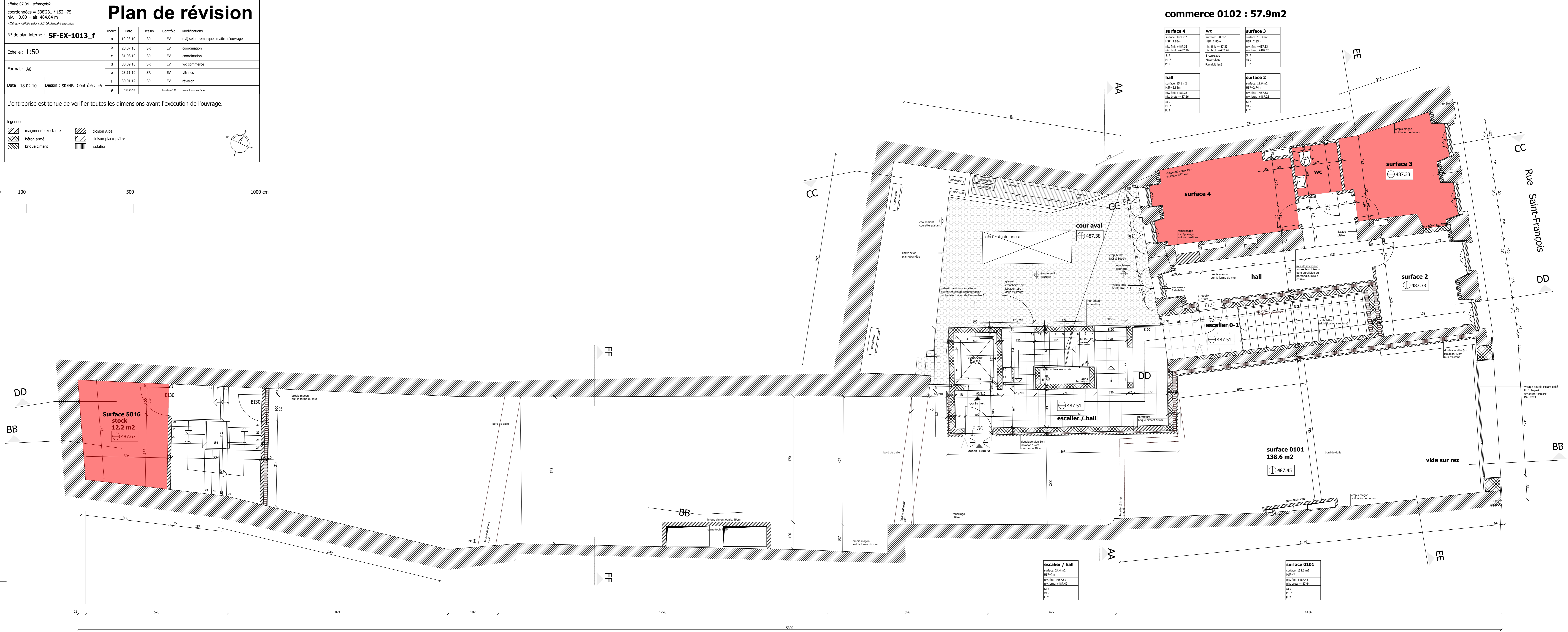
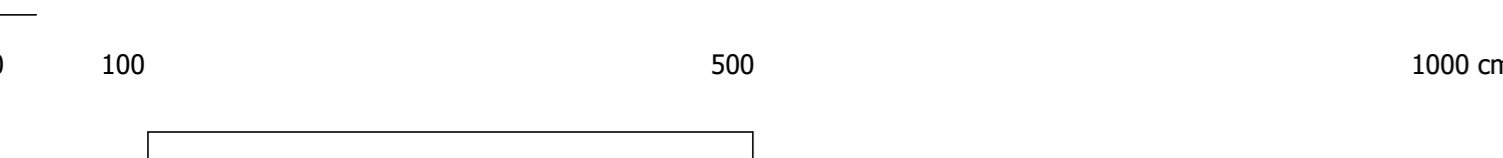
Plan de révision

N° de plan interne :	Indice	Date	Dessin	Contrôle	Modifications
SF-EX-1013_f	a	19.03.10	SR	EV	maj selon remarques maître d'ouvrage
	b	28.07.10	SR	EV	coordination
	c	31.08.10	SR	EV	coordination
	d	30.09.10	SR	EV	vc commerce
	e	23.11.10	SR	EV	vitrines
	f	30.01.12	SR	EV	révision
	g	07.06.2014			mise à jour surface

L'entreprise est tenue de vérifier toutes les dimensions avant l'exécution de l'ouvrage.

Legende :

masonnerie existante	cloison Alba
béton armé	cloison placoplâtre
brique ciment	isolation



1ER ETAGE