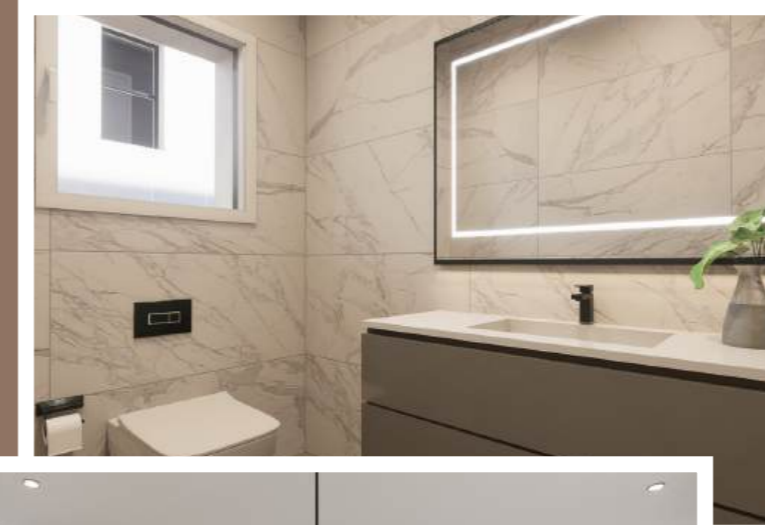




Reflets de L'Horizon

Le Mouret



Reflets de L'Horizon

Le Mouret

Le village du Mouret	3
Situation	5
Reflets de L'Horizon	7
Les villas	21
Descriptif construction	23
Contact	25



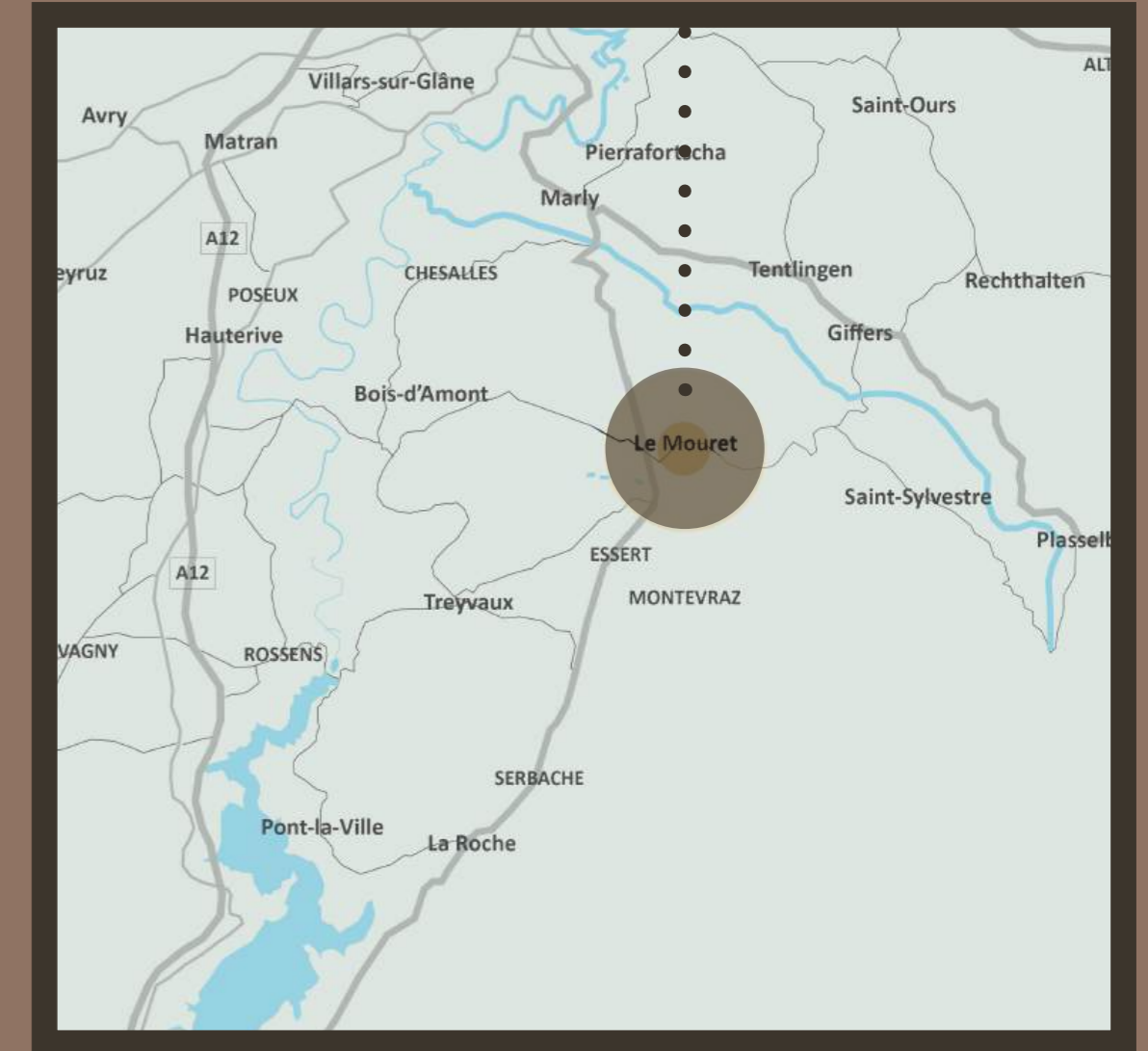
Le village du Mouret

Située dans le magnifique canton de Fribourg, au cœur de la pittoresque région de la Sarine, se trouve le charmant village du Mouret.

Au cœur d'un paysage enchanteur, le Mouret se dévoile comme un véritable havre de paix pour les amoureux de nature et de tranquillité. Blotti au pied des montagnes, ce village empreint de charme offre une qualité de vie rare, où chaque jour semble inviter à la contemplation.

Les amoureux de plein air trouveront leur bonheur dans les nombreux sentiers de randonnée et les pistes cyclables qui serpentent à travers des paysages préservés. Forêts, collines et panoramas alpins offrent des échappées ressourçantes pour petits et grands.

Si la nature domine, la proximité avec Fribourg et d'autres grandes villes garantit un accès rapide à une large palette de services, commerces et activités culturelles. Cette situation privilégiée permet de savourer à la fois les joies d'un cadre rural paisible et les avantages d'une dynamique urbaine accessible.



Situation

Le village du Mouret séduit par sa situation idéale, offrant à la fois la tranquillité d'un cadre bucolique et une proximité appréciable avec plusieurs grandes villes.

À seulement 10 kilomètres, la ville de Fribourg déploie son riche patrimoine culturel, ses commerces et ses infrastructures modernes. Pour des déplacements plus vastes, l'autoroute A12, située à environ 5 kilomètres, connecte rapidement aux principaux axes routiers du pays.

Côté mobilité douce, le Mouret bénéficie d'une bonne desserte en transports en commun. Les liaisons régulières en bus permettent de rejoindre facilement Fribourg, mais aussi des destinations plus éloignées comme Lausanne, située à une soixantaine de kilomètres.

La vie locale est rythmée par une dynamique associative active, offrant une multitude d'opportunités pour se divertir et tisser des liens. Les habitants peuvent s'engager dans divers clubs de randonnée, jardinage, sports ou activités culturelles, chacun trouvant une façon de s'impliquer dans la vie communautaire.

Au Mouret, le quotidien se pare d'un équilibre harmonieux entre proximité urbaine et esprit de village, idéal pour ceux qui recherchent une qualité de vie authentique et conviviale.



Distance



Fribourg

0 h 20 min

0 h 14 min

Bulle

0 h 30 min

0 h 23 min

Lausanne

1 h 40 min

1 h 00 min

Berne

0 h 52 min

0 h 45 min

Service et commerces

La commune du Mouret dispose de toutes les infrastructures nécessaires telles qu'une crèche, une école maternelle, enfantine et primaire ainsi qu'un accueil extra-scolaire

Une grande majorité des activités et loisirs peuvent être pratiqués dans ce village. La commune du Mouret possède notamment un centre sportif, des restaurants, des magasins d'alimentation, des boulangeries, un office de poste et une pharmacie.

Reflets de L'Horizon

Situé dans un quartier résidentiel paisible, le projet Reflets de l'Horizon propose la construction de huit villas contemporaines qui allient confort, élégance et respect de l'environnement. Chaque villa bénéficie d'un emplacement privilégié, idéal pour profiter d'une vie sereine au cœur d'un cadre verdoyant.

Les façades épurées sont rythmées par de larges baies vitrées, offrant une vue dégagée sur la nature environnante tout en baignant les espaces intérieurs de lumière naturelle. Les jolis jardins privatifs invitent à la détente et créent une harmonie parfaite entre vie intérieure et extérieure.

Chaque villa s'élève sur deux niveaux avec une hauteur sous plafond de 2,80 mètres. Spacieusement agencée, elle offre 4,5 pièces lumineuses et bien pensées, ainsi qu'un sous-sol fonctionnel, idéal pour répondre à tous vos besoins.

L'architecture intérieure met l'accent sur des espaces de vie lumineux et conviviaux, sublimés par des matériaux de haute qualité soigneusement sélectionnés pour garantir une esthétique moderne et pérenne.

Les résidents bénéficient également d'un espace couvert dédié au stationnement, assurant sécurité et praticité au quotidien.

HEBATI IMMOBILIER



Séjour



Séjour



Cuisine



10

Salle à manger



11

Salle de douche



12



13

Salle de bain



14



15

Suite parentale



16



17

Chambre



18



19

Plans type des 8 Villas

Sous-sol

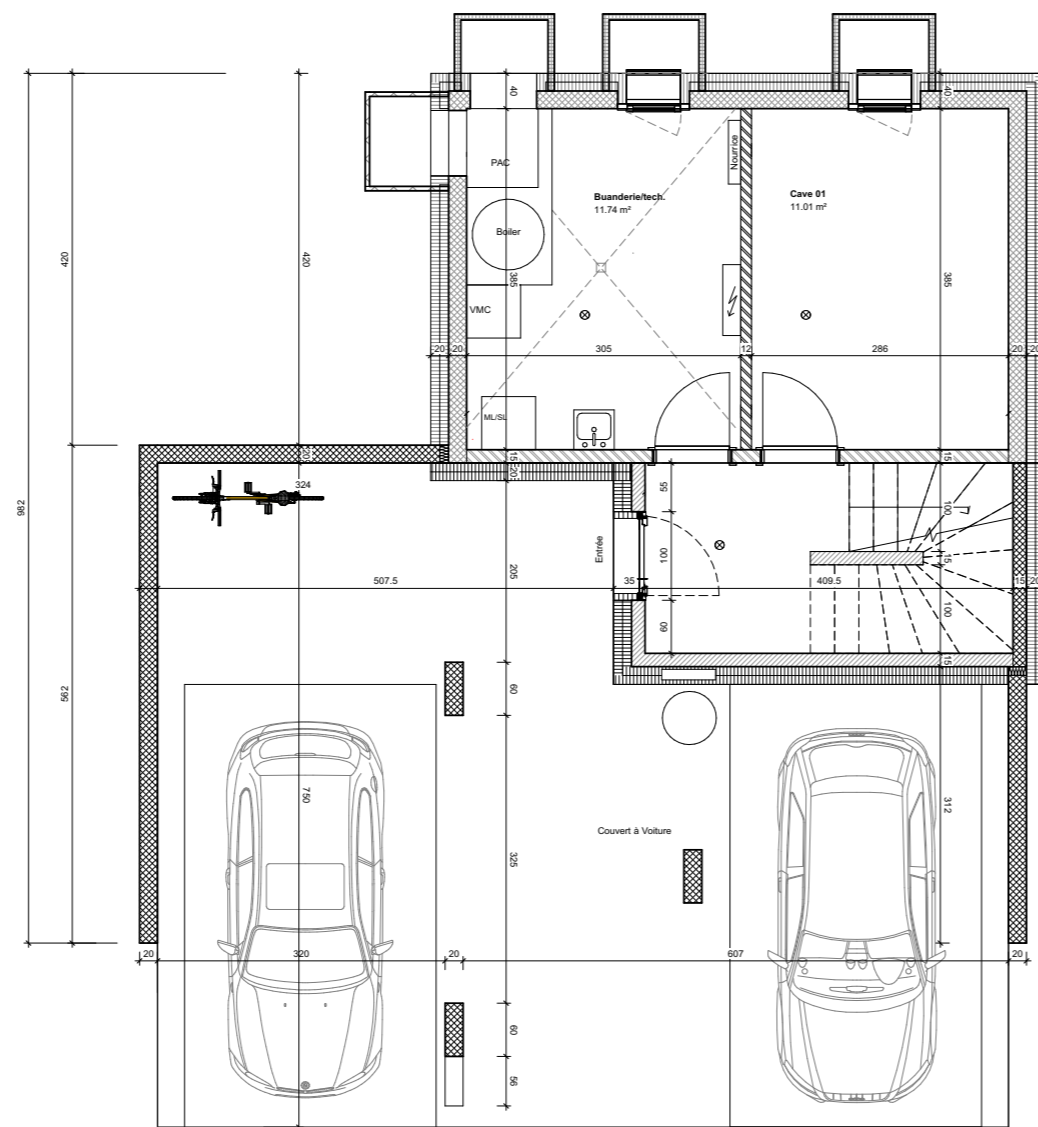
Le sous-sol de la villa est conçu pour une organisation optimale. Un local technique de 11,74 m² garantit le bon fonctionnement des installations, tandis qu'une cave de 11,00 m² offre un espace idéal pour le stockage. Un hall pratique assure une circulation fluide, et un espace couvert permet de stationner deux voitures ainsi que des vélos en toute sécurité.

Rez-de-chaussée

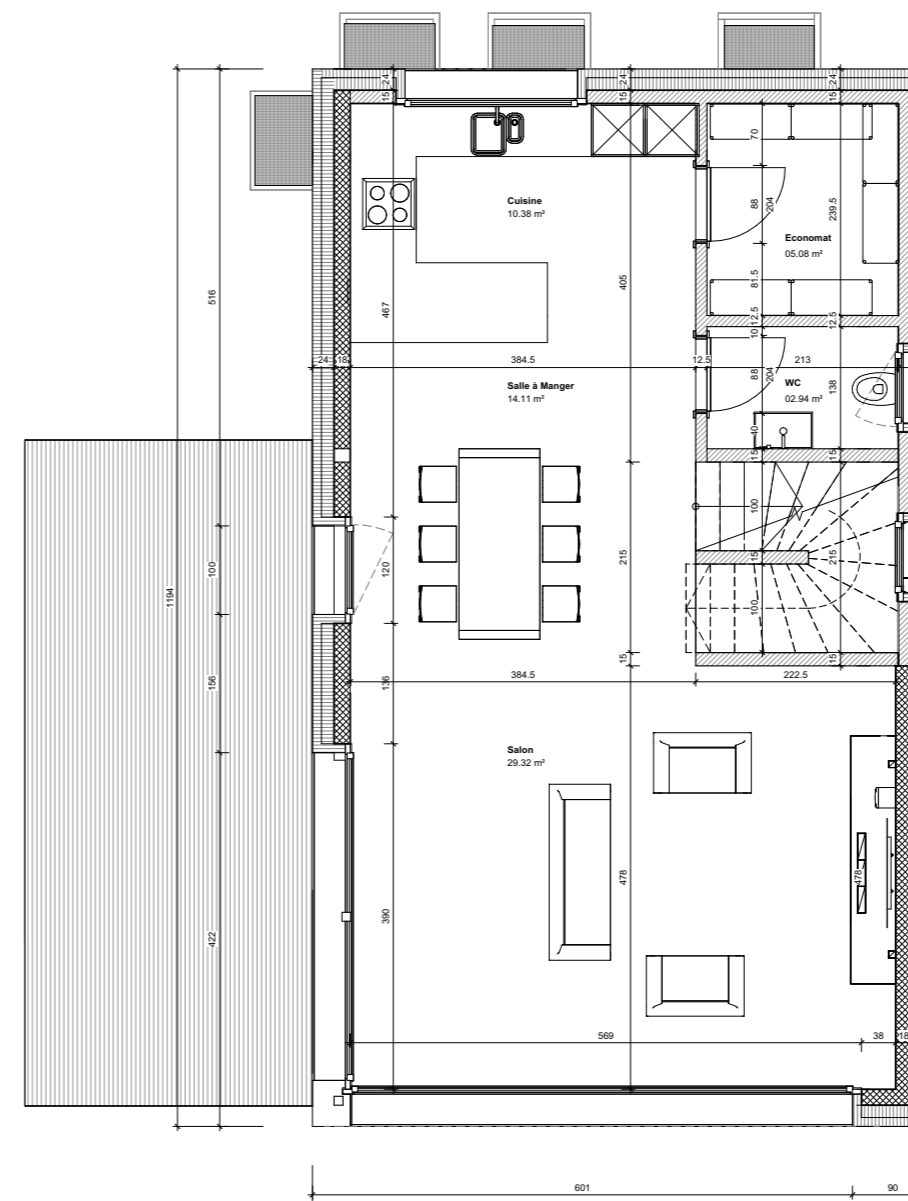
Le rez-de-chaussée séduit par ses espaces de vie généreux et fonctionnels. Un salon de 29,32 m² baigné de lumière s'ouvre sur une salle à manger conviviale de 14,11 m², parfaite pour partager des moments en famille ou entre amis. La cuisine pratique, complétée par un économat de 5,00 m², a été pensée pour faciliter le quotidien. Une entrée accueillante, des toilettes visiteurs et un accès direct à un jardin verdoyant viennent compléter ce niveau.

Étage

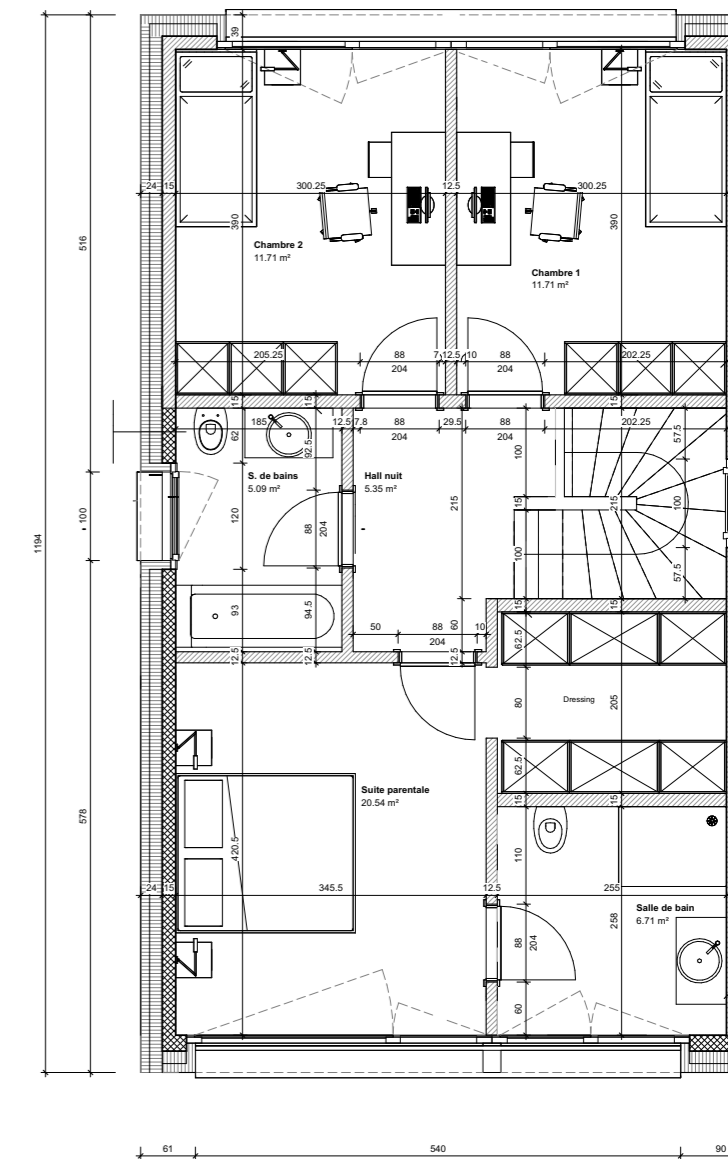
L'étage, dédié à la tranquillité, dessert trois chambres lumineuses. La suite parentale de 20,54 m² comprend un dressing et une salle de douche privative, offrant un véritable espace de confort. Les deux autres chambres de 11,71 m² chacune sont parfaites pour accueillir enfants ou invités. Une salle de bain avec baignoire complète cet étage, conçu pour le bien-être de ses occupants.



SOUS-SOL



REZ-DE-CHAUSSEE



ETAGE 1

Descriptif de construction

HALL :

- 2 points lumineux (plafond)
- 1 interrupteur prise
- 1 sonnette extérieure
- Sol: Carrelage
- Finition murale: Crépi 1mm

CUISINE :

- 3 points lumineux (plafond)
- 2 prises triples
- 1 plan de cuisson vitrocéramique
- 1 Four
- 1 hottes d'aspiration
- 1 lave-vaisselle intégrable
- 1 réfrigérateur-congélateur
- Plan de travail
- Sol: Carrelage

SEJOUR :

- 1 prise téléphone
- 1 prise TV-téléreau
- 2 interrupteurs
- 2 prises triple
- 4 points lumineux (plafond)
- 1 commande des stores
- Sol : Carrelage
- Finition murale: Crépi 1mm

COIN A MANGER :

- 1 prise triple
- 4 points lumineux (plafond)
- 1 commande des stores
- Sol: Carrelage
- Finition murale: Crépi 1mm

CHAMBRE PARENTALE :

- 1 point lumineux sur interrupteur-prise (plafond)
- 3 prises triples
- 1 commande des stores
- 1 prise TV-téléreau
- Sol: Parquet
- Finition murale: Crépi 1mm

DRESSING :

- 2 points lumineux (plafond)
- Sol: Parquet
- Finition murale: Crépi 1mm

CHAMBRES ENFANTS :

- 1 point lumineux sur interrupteur-prise (plafond)
- 3 prises triples
- 1 commande des stores
- 1 prise TV-téléreau
- Sol: Parquet
- Finition murale: Crépi 1mm

WC :

- Cuvette de WC
- Lavabo avec armoire
- 1 point lumineux sur interrupteur-prise (plafond)
- Sol: Carrelage
- Finition murale: Faïence

WC-DOUCHE :

- Cuvette de WC
- Tube de douche
- Lavabo avec armoire
- Robinets mélangeur, à faible consommation
- Miroir
- Accessoires
- 2 point lumineux (plafond)
- 1 commande des stores
- 2 prises
- Sol: Carrelage
- Finition murale: Faïence

SALLE DE BAIN :

- Cuvette de WC
- Baignoire
- Robinet mélangeur sur baignoire avec douchette, à faible consommation
- Lavabo avec armoire
- Robinets mélangeur, à faible consommation
- Armoire de toilette avec prise d'éclairage
- Accessoires
- 2 point lumineux (plafond)
- Sol: Carrelage
- Finition murale: Faïence

CAVE ET LOCAUX TECHNIQUE :

- 3 prises triple
- 6 points lumineux sur interrupteur-prise (plafond)
- 4 interrupteurs

MACHINE A LAVER ET SECHOIR :

- Chaque villa est équipée d'un emplacement pour recevoir une colone lave-linge et sèche-linge





Contact

HEBATI IMMOBILIER
+41 26 916 17 51
+41 79 709 01 95
Info@hebati.ch

Une commercialisation de :



Direction de travaux :

SWISS SIDE DT

MAÎTRE D'ŒUVRE DE SOLUTIONS

Documents et représentations non contractuelles

Pour découvrir davantage sur les entreprises présentées dans ce dossier, veuillez scanner les codes QR correspondants ci-dessous.

HEBATI IMMOBILIER



SWISS SIDE DT



Toutes les images et formes contenues dans ce dossier sont protégées par les droits d'auteur de la société Hebati Immobilier. Tout copiage, reproduction ou utilisation non autorisée est strictement interdit et fera l'objet de poursuites judiciaires. Nous vous remercions de respecter notre propriété intellectuelle.