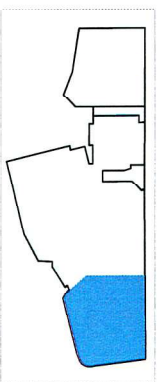


Grundriss EG 1:50

Ausführungsplanung

Die Bausituation basiert auf dem Bestandsplan.



- LEGENDE**
- Bestand
 - Abbruch
 - Neubau
 - Sanierung
 - Sanierung neu
 - Kompartiment
 - Struktur EG
 - Struktur

City Hotel Interlaken CHALET

Grundrisse EG Projekt

ATG 21 CHALET

+/-0,00m = 564,50m N.M.N.M.

Bezeichnung	Material	Maße	Einheit	Vermerk
Masse	13/21	1,20 x 1,20	m ²	
Festmal	13/21	1,20 x 1,20	m ²	
Decken	13/21	1,20 x 1,20	m ²	
Kerndicke	13/21	1,20 x 1,20	m ²	

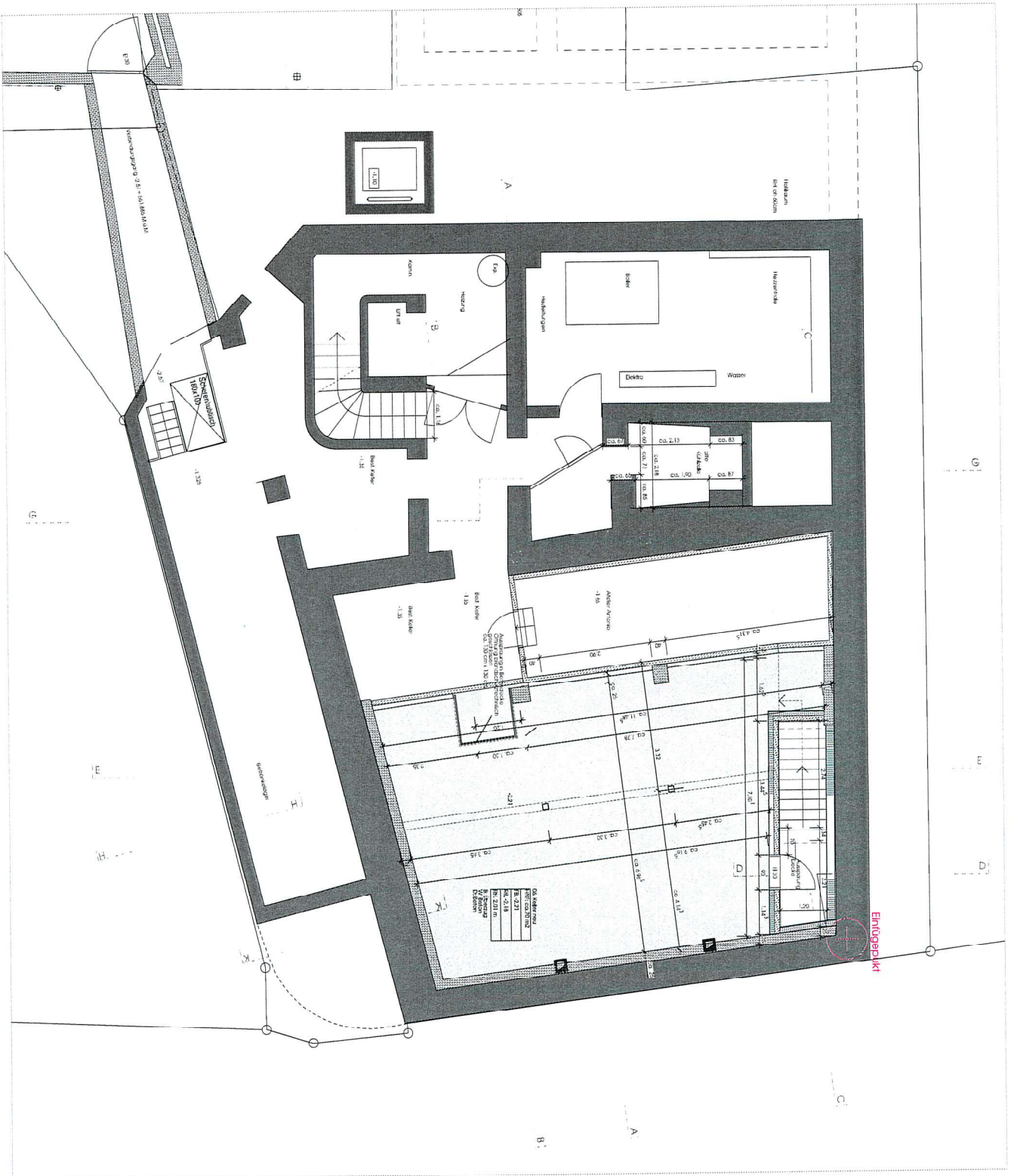
Bezeichnung	Material	Maße	Einheit	Vermerk
A	13/21	1,20 x 1,20	m ²	
B	13/21	1,20 x 1,20	m ²	
C	13/21	1,20 x 1,20	m ²	
D	13/21	1,20 x 1,20	m ²	
E	13/21	1,20 x 1,20	m ²	
F	13/21	1,20 x 1,20	m ²	
G	13/21	1,20 x 1,20	m ²	
H	13/21	1,20 x 1,20	m ²	
I	13/21	1,20 x 1,20	m ²	

Bauherr: **BBK AG**

Architekt: **bbk AG**

Architekt: **bbk AG**

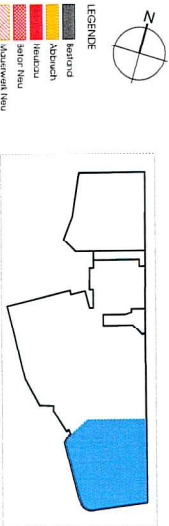
Architekt: **bbk AG**



Grundriss UG 1:50 ▲

Ausführungsplanung

Die in Schraffur beschrifteten sind vom Bauherr zu prüfen!



City Hotel Interden 'CHALET'

AGG_AI_CHALET

Mastaba	1:200	12/21
Konzept	12/21	12/21
Detaill	12/21	12/21
Kennlinie	12/21	12/21

Revision	A	12/21	12/21
B	12/21	12/21	12/21
C	12/21	12/21	12/21
D	12/21	12/21	12/21
E	12/21	12/21	12/21
F	12/21	12/21	12/21

Bauherr: AGG_AI_CHALET

Bauherr: AGG_AI_CHALET

Bauherr: AGG_AI_CHALET

Bauherr: AGG_AI_CHALET

Bauherr: AGG_AI_CHALET

Bauherr: AGG_AI_CHALET

Bauherr: AGG_AI_CHALET

bb

Architektur

BOYER