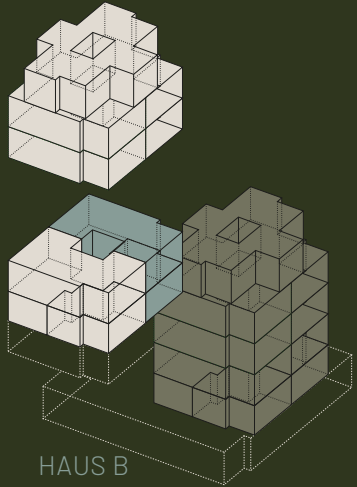


ALVER

WHG B102

5.5-ZIMMER- WOHNUNG EG/1.OG

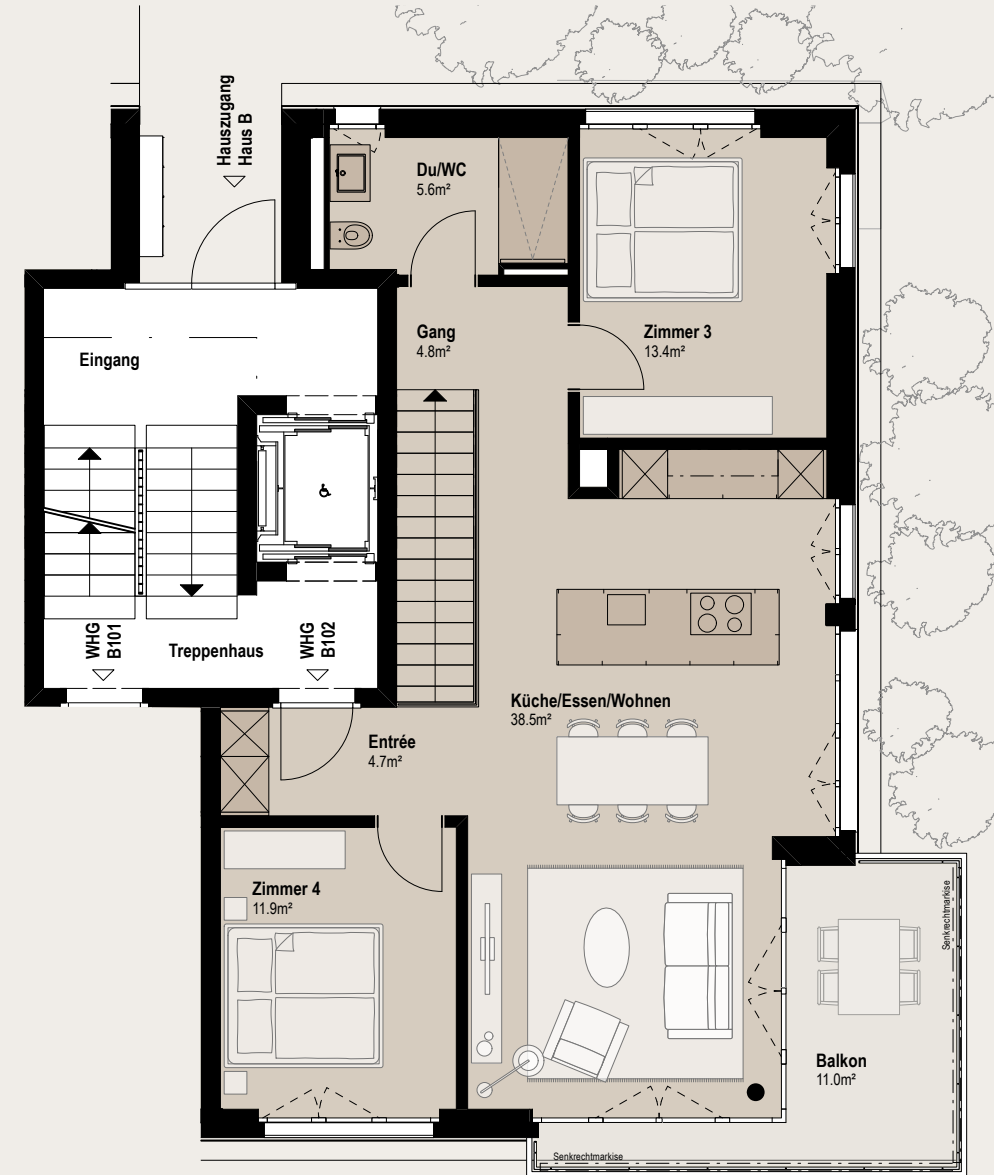
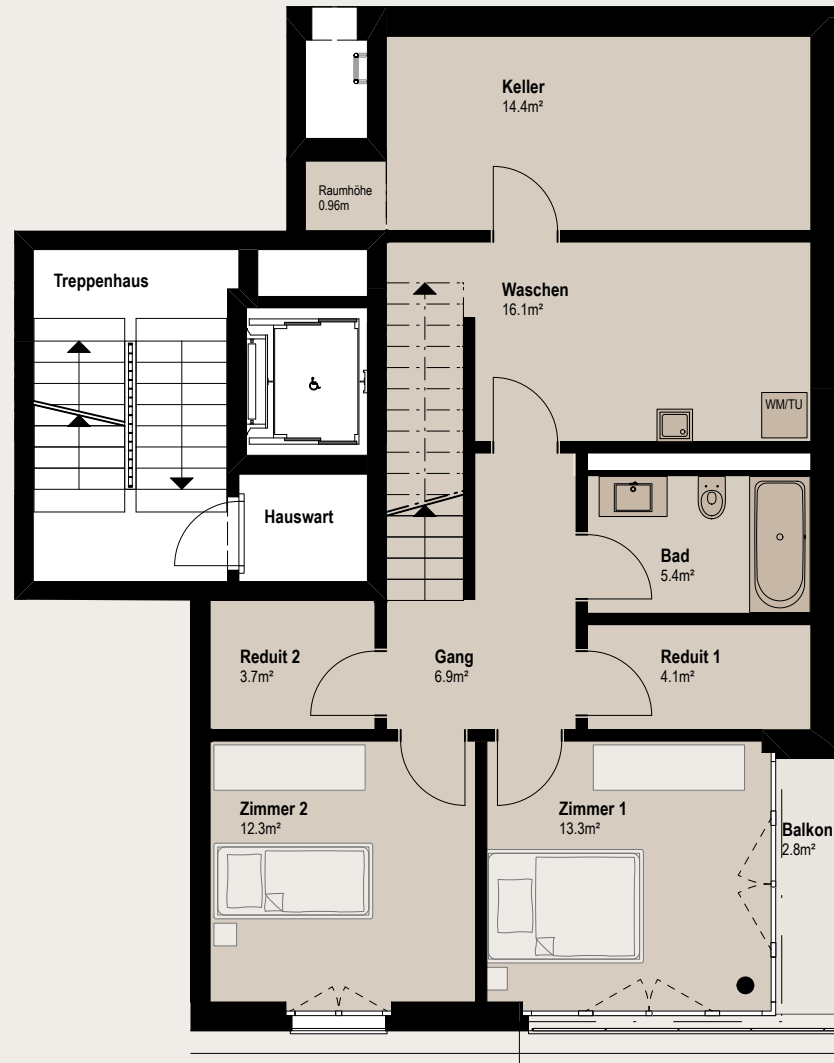
Wohnfläche 135.0 m²
Balkon 13.8 m²
Keller / Waschen 30.5 m²



BERATUNG UND VERKAUF

Swiss Prime Site Solutions AG
Poststrasse 4a
6300 Zug

Nicoletta Cefalà
+41 58 317 16 06
nicoletta.cefala@sps.swiss



Massstab 1:100



Alle Angaben, Pläne, Zeichnungen usw. sind unverbindlich. Bei sämtlichen Flächenangaben handelt es sich um Circumasse, Flächen sind gerundet. Änderungen bleiben bis Bauvollendung vorbehalten. Die Wohnfläche berechnet sich inklusive Innenwände, exklusive Aussenwände, exklusive Schächte.