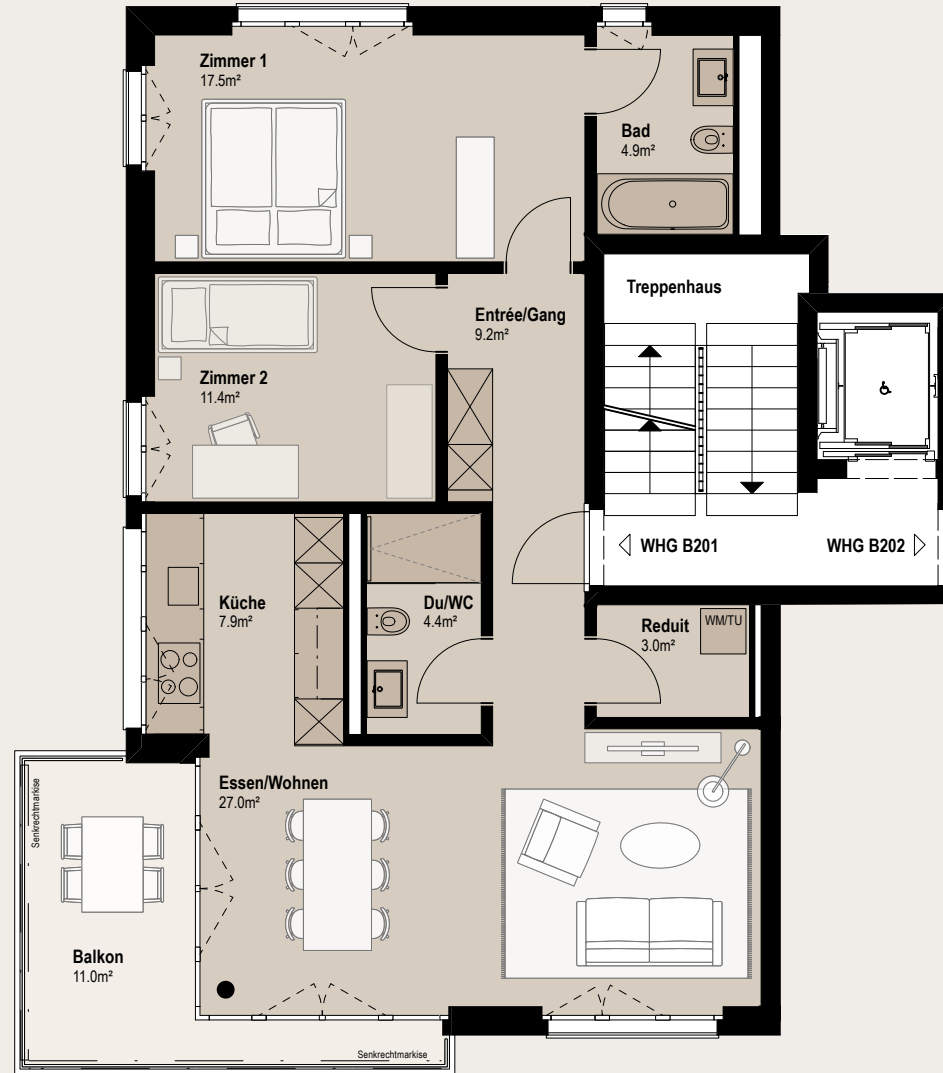
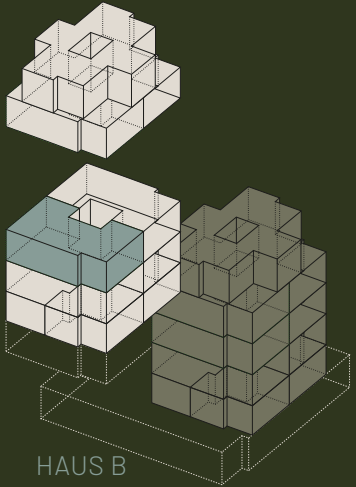


ALVER

WHG B201

3.5-ZIMMER- WOHNUNG 2.0G

Wohnfläche 89.0 m²
Balkon 11.0 m²
Keller (Ebene 2) 13.5 m²



BERATUNG UND VERKAUF

Swiss Prime Site Solutions AG
Poststrasse 4a
6300 Zug

Nicoletta Cefalà
+41 58 317 16 06
nicoletta.cefala@sps.swiss



Massstab 1:100

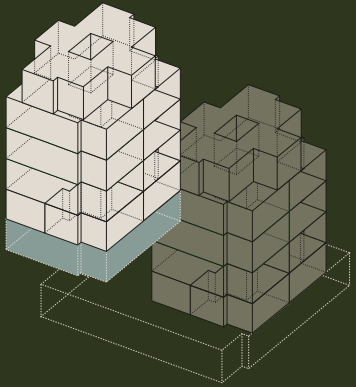
Alle Angaben, Pläne, Zeichnungen usw. sind unverbindlich. Bei sämtlichen Flächenangaben handelt es sich um Circumasse, Flächen sind gerundet. Änderungen bleiben bis Bauvollendung vorbehalten. Die Wohnfläche berechnet sich inklusive Innenwände, exklusive Aussenwände, exklusive Schächte.

ALVER

WHG B201

3.5-ZIMMER- WOHNUNG 2.0G

Wohnfläche 89.0m²
Balkon 11.0m²
Keller (Ebene 2) 13.5m²

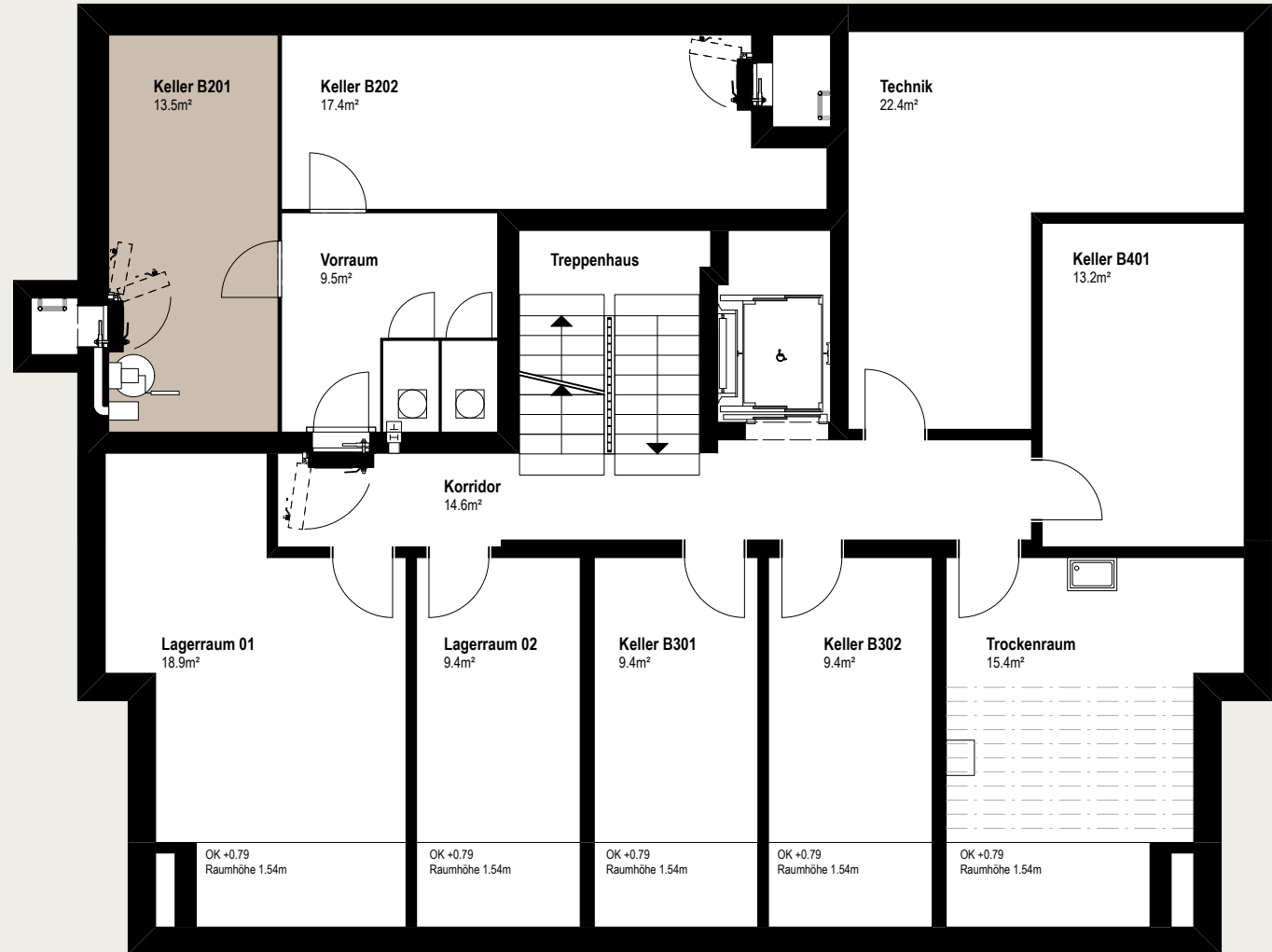


HAUS B

BERATUNG UND VERKAUF

Swiss Prime Site Solutions AG
Poststrasse 4a
6300 Zug

Nicoletta Cefalà
+41 58 317 16 06
nicoletta.cefala@sps.swiss



Alle Angaben, Pläne, Zeichnungen usw. sind unverbindlich. Bei sämtlichen Flächenangaben handelt es sich um Circumasse, Flächen sind gerundet. Änderungen bleiben bis Bauvollendung vorbehalten. Die Wohnfläche berechnet sich inklusive Innenwände, exklusive Aussenwände, exklusive Schächte.