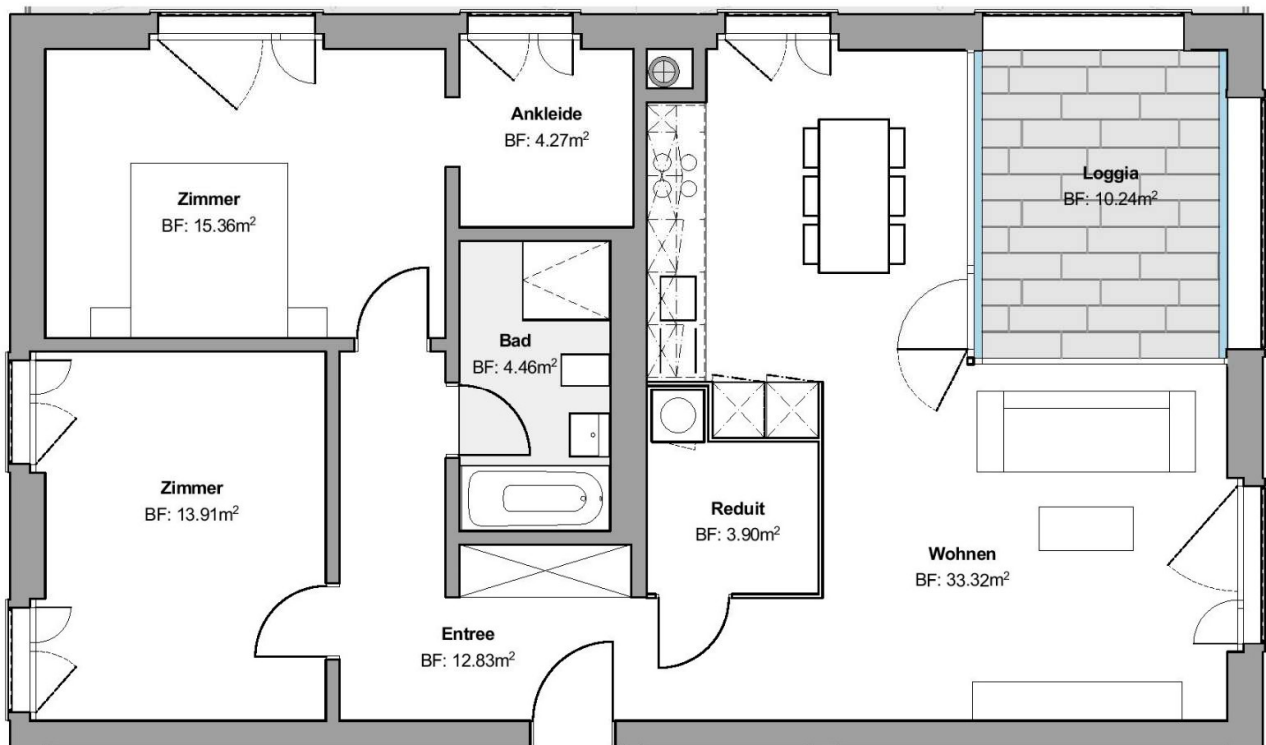


<b>Haus C</b>	3.5-Zimmerwohnung / Bezeichnung C11	Nettomietzins	2'200.00
	1. Obergeschoss, Wohnfläche: 88 m <sup>2</sup>	Akonto NK	220.00
	Loggia: 10 m <sup>2</sup> / Keller: 6 m <sup>2</sup>	Bruttomietzins	2'420.00



# MARCK

## Immobilien AG

### Geräteliste

Küche	- Kühlschrank	Miele KFN 37232 iD(Kühl-Gefrierkombi, 256 Liter / Kühler = 194 L / Gefrierer = 62 L)
	- Backofen	Miele H2860-60 B
	- Kochherd	Bora Basic Induktion
	- Dampfabzug	Bora Basic Induktion
	- Geschirrspüler	Miele G 14980-60 Vi Classic
Reduit	- Waschmaschine	Miele Modell WDD 020 CH classic
	- Tumbler	Miele Modell TDD 220 CH classic

### Elektrische Einrichtungen

Lamellenstoren	- elektrisch bedienbar
Sonnenstoren	- Senkrechtstoren, elektrisch bedienbar
TV / Tel / Radio	- Wohnzimmer ausgerüstet, Schlafzimmer mit Leerrohr vorbereitet - Swisscom und Cablecom eingerichtet
Steckdosen 220	- Küche 2 Stk. 3-fach-Steckdosen - Nasszelle 1 Stk. 2-fach-Steckdose im Spiegelschrank sowie 1 Stk. 1-fach Steckdose beim Lichtschalter - Schlafzimmer und Wohnen je mind 1 Stk. 3-fach-Steckdosen sowie 1 Stk. 1-fach Steckdose beim Lichtschalter, teilweise geschaltet
Beleuchtung	- Küche mit eingebauten LED-Unterbauleuchte - Korridor und Entrée mit eingebauten LED-Deckenspots - Badezimmer mit FL-Röhre im Spiegelschrank sowie LED-Deckenspots

### Materialisierung

Bodenbeläge	- Wohnen / Essen	Parkett Eiche, wild verlegt
	- Schlafzimmer	Parkett Eiche, wild verlegt
	- Nasszelle	Keramische Bodenplatten, hellgrau
	- Loggia	Zementbodenplatten
Wände	- Wohnen/Essen	Abrieb weiss gestrichen
	- Schlafzimmer	Abrieb weiss gestrichen
	- Nasszelle	Keramische Wandplatten, hellgrau
Decken	- Weissputz	