

DOKUMENTE

RAUMPROGRAMM

Entrée	9.2m ²
Küche	11.10m ²
Bad/WC	5.10m ²
Gäste-WC	2.90m ²
Zimmer 1	14.10m ²
Zimmer 2	12.50m ²
Zimmer 3/Arbeiten	11.30m ²
Wohnen/Essen	23.20m ²
Wintergarten beheizt	7.00m ²

Die Nettowohnfläche beträgt insgesamt 96.4m².

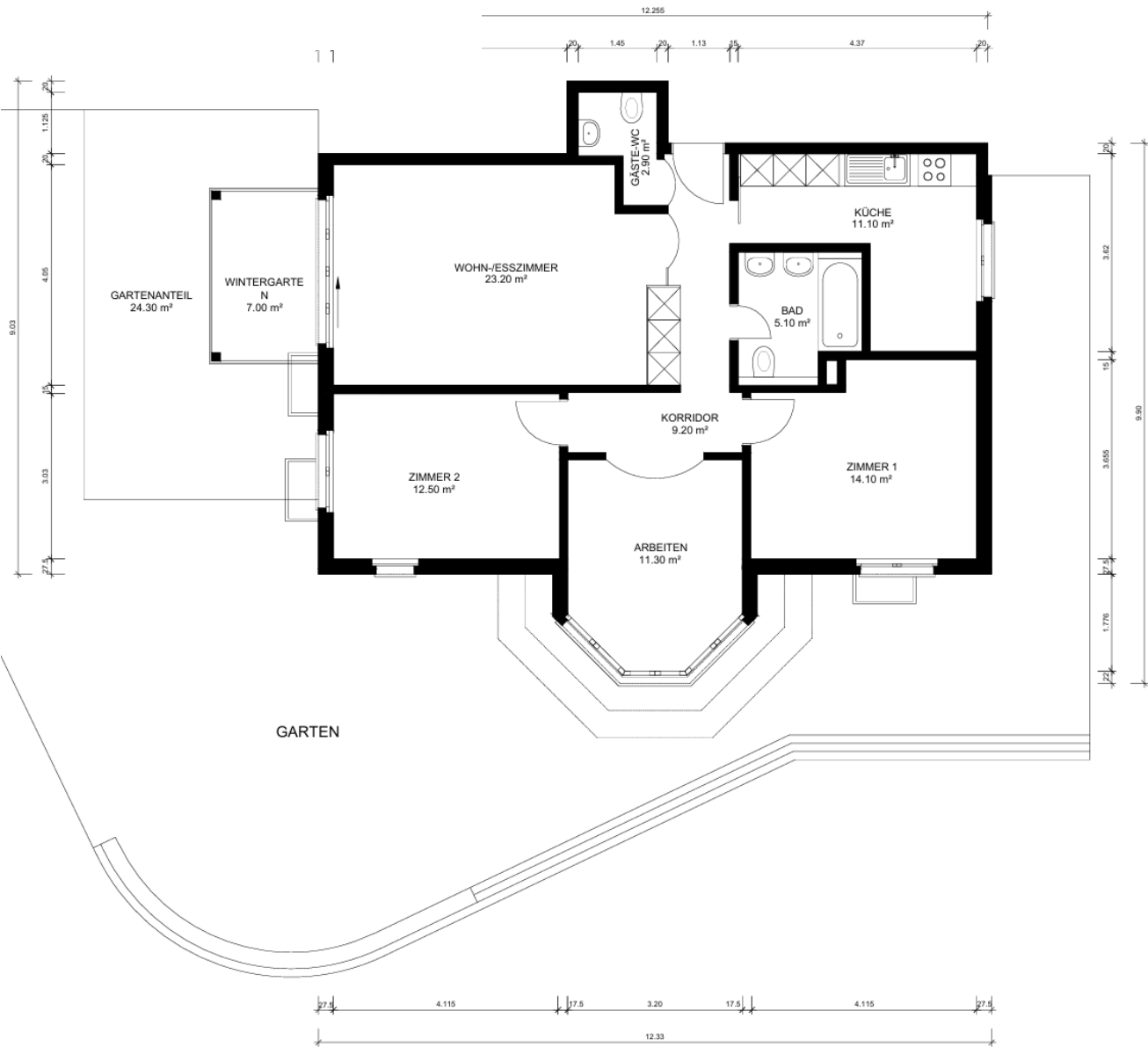
NEBENNUTZFLÄCHEN

Gartenanteil im Sondernutzungsrecht	ca. 24.30m ²
Keller	ca. 12.25m ²
Estrich	ca. 7.7m ²

PARKIERUNG

Der Tiefgaragenplatz ist im Kaufpreis inbegriffen. Anschlüsse für die E-Mobilität sind vorhanden.

GRUNDRISSPLAN WOHNUNG



GRUNDRISSPLAN KELLER

