

Situé à Courrendlin

Appartement en PPE de 5.5 pièces



Duplex Moderne et Atypique

Superficie: 162 m²

Emplacement: 2ème étage avec ascenseur

Caractéristiques

Situé à Courrendlin, dans un environnement résidentiel calme et particulièrement recherché, ce magnifique appartement en PPE de 5.5 pièces, actuellement en construction, représente une opportunité rare sur le marché. Sa livraison est prévue pour juillet 2026.

Ce superbe duplex moderne et atypique développe une généreuse surface habitable de 162 m², parfaitement pensée pour offrir un cadre de vie confortable, lumineux et contemporain. Son architecture unique et sa configuration en duplex apportent du caractère et une véritable identité au bien, avec une séparation naturelle et fonctionnelle entre les espaces de jour et de nuit, idéale pour une vie de famille harmonieuse.

Les finitions seront neuves, soignées et réalisées avec des matériaux de qualité, répondant aux standards actuels en matière de confort, de durabilité et de performance énergétique.

Personnalisation du bien

Un véritable avantage de ce projet : la possibilité de modifier certains éléments et finitions selon vos goûts et vos besoins, sous réserve de l'avancement des travaux. Vous avez ainsi l'opportunité de personnaliser votre futur logement avant la remise des clés, afin qu'il corresponde parfaitement à vos attentes.

Un accompagnement exclusif

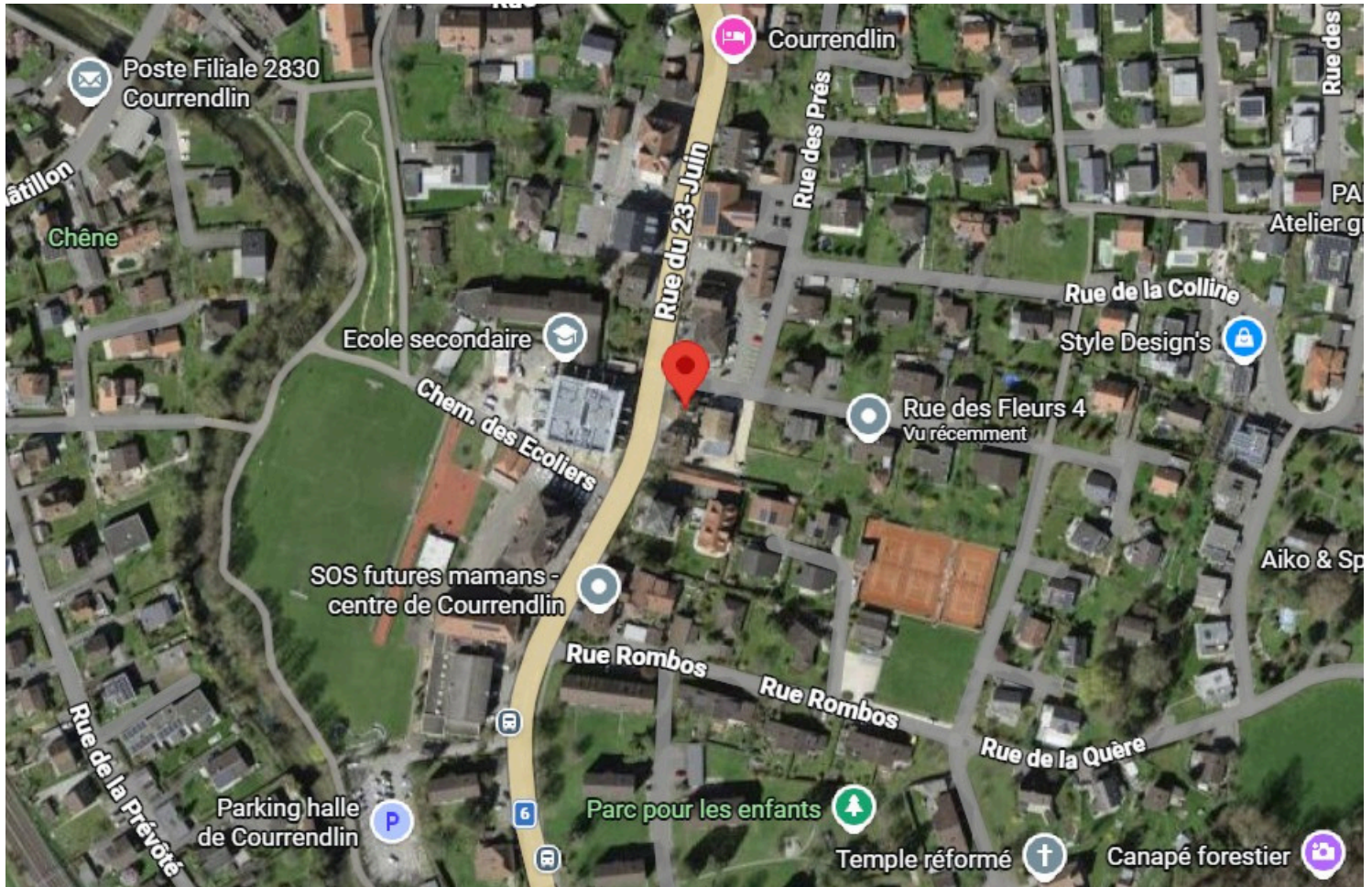
Notre agence vous accompagne également dans votre financement, avec un service entièrement offert, sans aucune condition, même si vous n'achetez pas ce bien par notre intermédiaire. Un véritable avantage pour concrétiser votre projet en toute sérénité.

Situation

Son emplacement stratégique vous garantit un quotidien pratique, avec toutes les commodités accessibles à pied.

Proximités immédiates

- École primaire : 85 m
- Crèche : 50 m
- Transports publics : 100 m
- Restaurants et bars : à proximité directe
- Poste : 300 m
- Commerces de proximité : 415 m
- Centres commerciaux : 850 m



Équipements et prestations

- Chauffage par pompe à chaleur (PAC)
- Panneaux solaires
- Ascenseur
- Machine à laver intégrée
- Jacuzzi inclus (possibilité de l'enlever)
- Place de parc souterraine disponible sur réservation

Ce bien allie parfaitement modernité, originalité et performance énergétique, dans un immeuble neuf conçu selon les normes les plus récentes.

Distribution des espaces

1er étage – espace de vie

- Hall d'entrée : 8.2 m²
- Cuisine ouverte : 15.4 m²
- Séjour et salle à manger : 28 m²
- 2 chambres : 13.7 m² chacune
- Salle de bain : 5.6 m²

Cet étage propose un espace de vie spacieux et convivial, baigné de lumière, idéal pour recevoir et partager des moments en famille.

2ème étage – espace nuit

- Chambre parentale : 11 m²
- Salle de bain privative : 4.8 m²
- Dressing : 6 m²
- Deuxième chambre : 15.4 m²
- Mezzanine : 7.2 m² (idéal pour bureau, coin lecture ou espace détente)
- Galetas : 9.14 m² (aménageable selon vos besoins)

Ce niveau offre un espace nuit complet, modulable et parfaitement adapté à une famille, avec des zones supplémentaires permettant d'optimiser le confort et les usages.

Surfaces extérieures

- Terrasse 1 : 10.6 m²
- Terrasse 2 : 20.5 m²
- Terrasse 3 : 19.4 m²
- Balcon : 3.2 m²

Avec plus de 53 m² d'espaces extérieurs, ce bien vous offre de multiples possibilités d'aménagement pour créer des espaces de détente, de réception ou de bien-être. Un jacuzzi est inclus, ajoutant une touche de standing et de confort au quotidien.

Photographies

Entre



Ascenseur



Photographies 1ère étage

Cuisine



Séjour



Salle de bain



Chambre

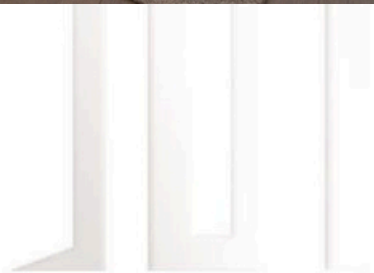


Chambre



Photographies 2ème étage

Chambre



Dressing



Douche



Chambre



Photographies Extérieures

Terrasse 1



Terrasse 2

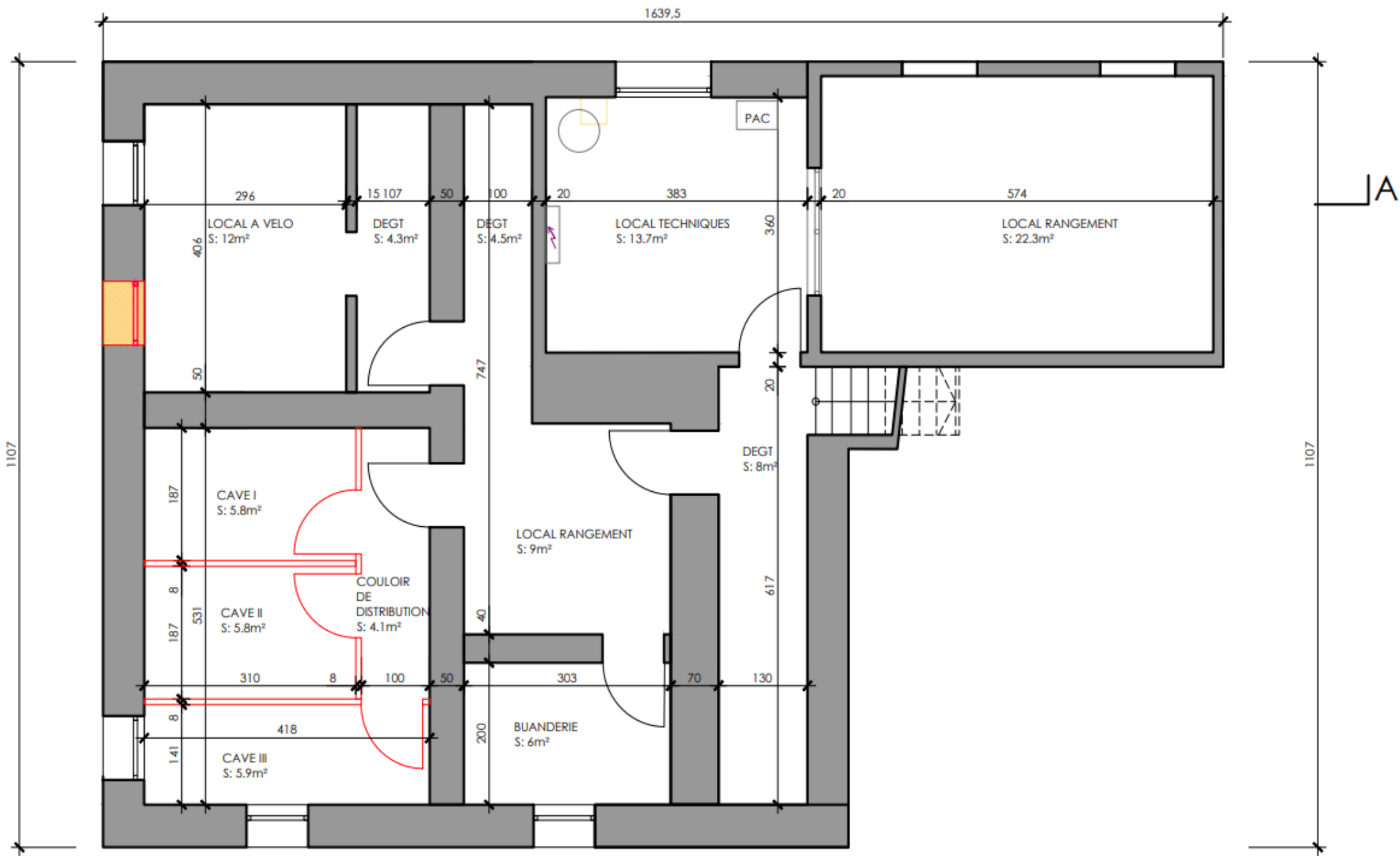


Terrasse 3

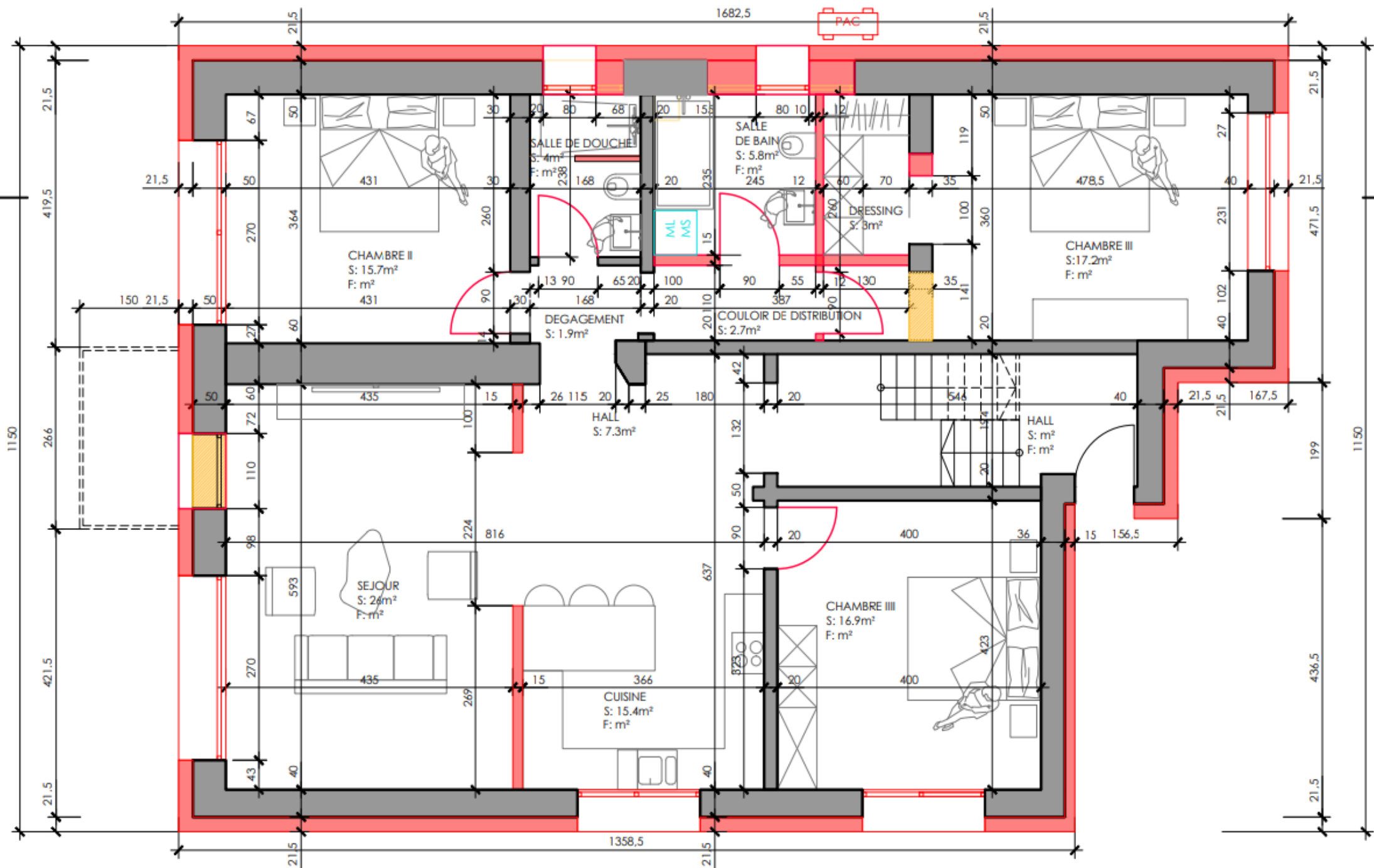


Balcon

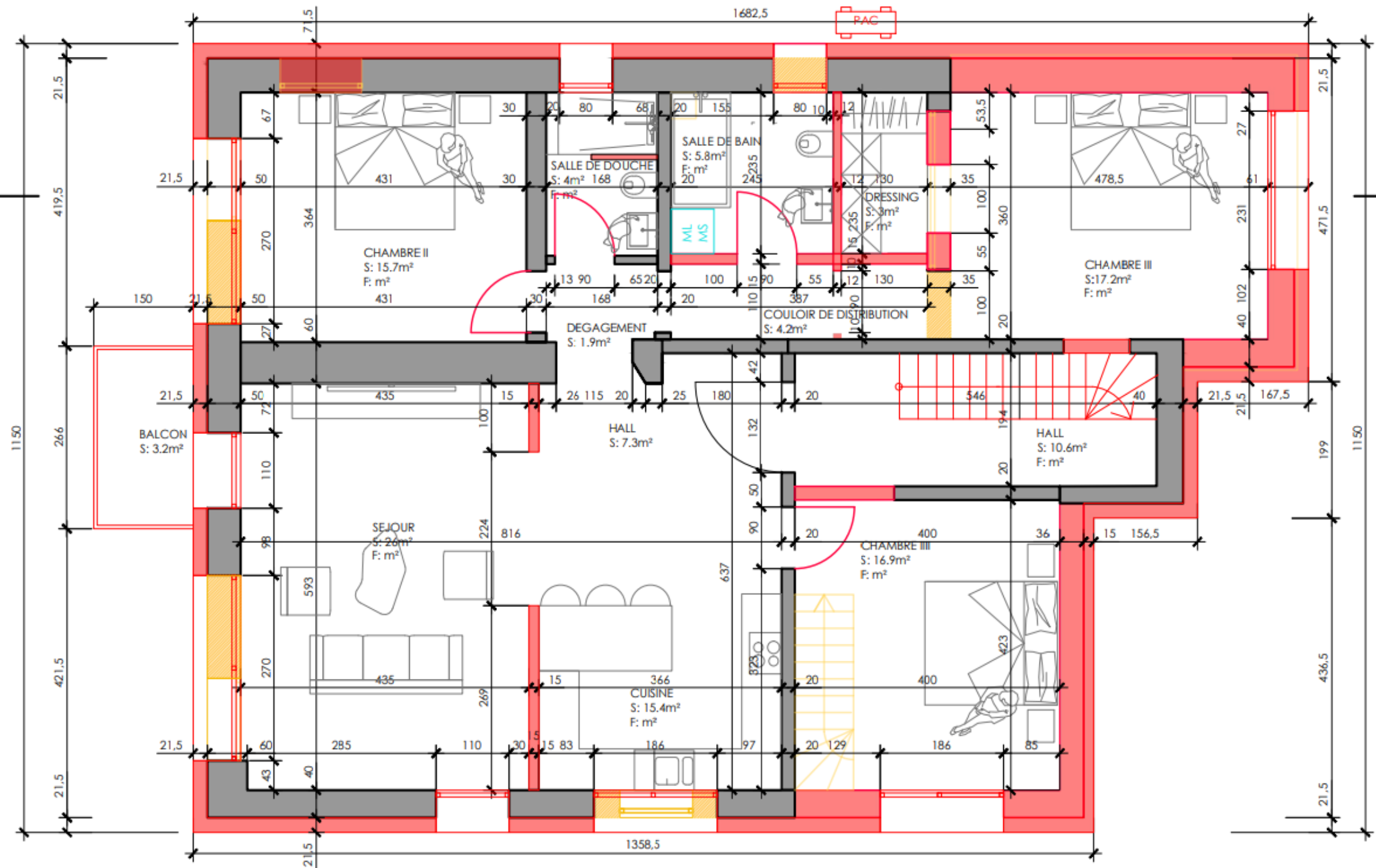




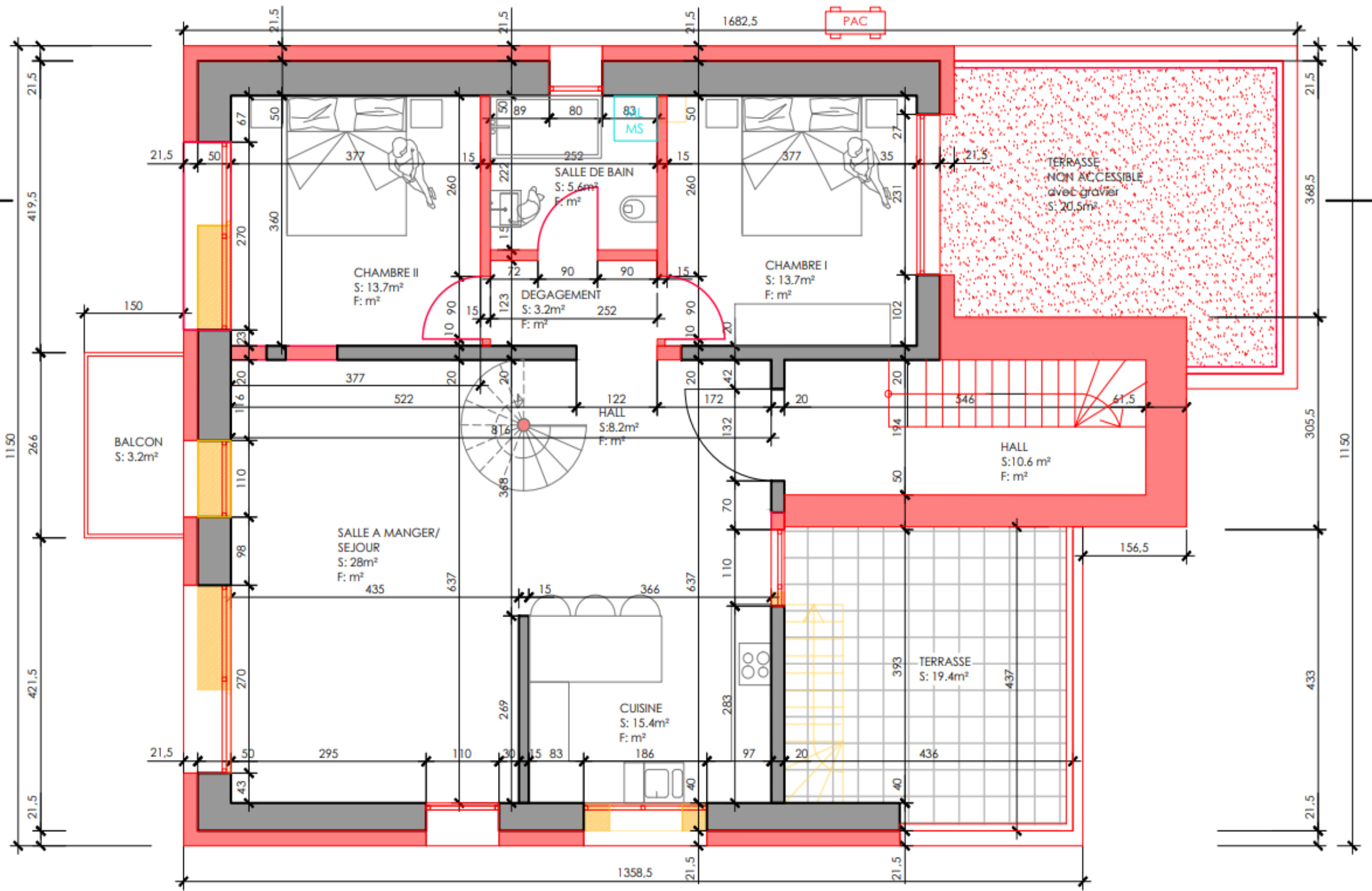
PLAN SOUS-SOL
1:100



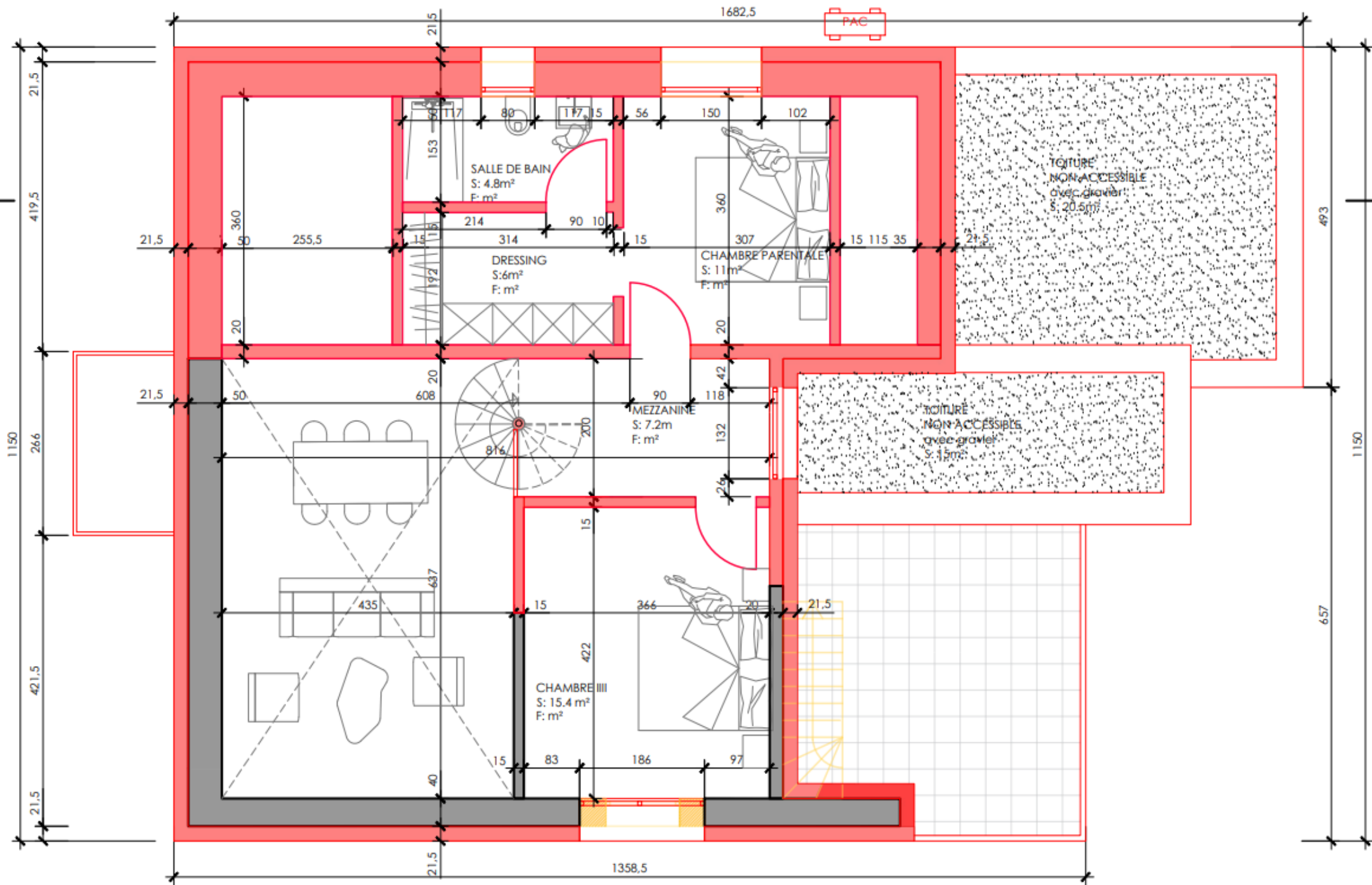
PLAN REZ-DE-CHAUSSEE
1:100



PLAN 1ER ETAGE
1:100



PLAN 2EME ETAGE
1:100



PLAN COMBLES
1:100

