

## DESCRIZIONE DEI MATERIALI IMPIEGATI

CAPOMASTRO:	<p>Muri perimetrali al piano cantina, platea e solette in calcestruzzo.</p> <p>Dal piano terreno muri perimetrali in mattoni di cotto spess. 17,5 cm e muri interni in mattoni di terracotta tipo Swissmodul di diversi spessori.</p> <p>Sottofondi cementizi in malta di cemento.</p> <p>Tetto piano in calcestruzzo armato.</p> <p>Pavimentazione esterna in asfalto.</p>
CARPENTIERE/LATTONIERE:	<p>La gronda è prevista in pannelli in legno stratificato di spessore 6 cm tipo kerto Q.</p> <p>Impermeabilizzazione in carta bituminosa saldata a caldo.</p> <p>Scossaline, canali di gronda, tubi pluviali e converse per ventilazioni in acciaio inox, spessore 0.5 mm.</p>
IMPIANTO SANITARIO:	<p>Tubazioni di scarico e ventilazione, con raccordi da tutti gli apparecchi alla canalizzazione, eseguite in PVC.</p> <p>Tubazioni acqua calda e fredda eseguite in tubi di acciaio inox sino ai collettori di distribuzione e a tutti gli apparecchi con condotte in materiale sintetico.</p> <p>Apparecchi sanitari in porcellana vetrificata di 1a qualità, accessori e rubinetteria cromati.</p>
RISCALDAMENTO:	<p>Termopompa aria/acqua marca Elco Aerotop S.05.2 Silent Plus, potenza 5 kW, potenza acustica 44 dB(A): pompa di calore per il riscaldamento e la produzione di acqua calda sanitaria, scambiatore ad alta efficienza, pompa di circolazione, vaso di espansione, valvola di sicurezza, quadro elettrico e di comando, accumulatore per l'acqua calda.</p> <p>Termostati in ogni locale per il controllo della temperatura.</p>
IMPIANTO ELETTRICO:	<p>Impianto elettrico di normale uso secondo le norme e prescrizioni di sicurezza vigenti. Impianto comprensivo di allacciamento telefonico e televisione.</p>
GESSATORE:	<p>Intonacatura in malta di cemento di tutte le pareti interne, finitura con stabilitura. Plafoni finiti a gesso.</p>
FALEGNAME:	<p>Porta d'entrata termoisolante in PVC con serratura triblock.</p> <p>Porte interne in legno tipo standard, telaio a cassetta, con stipite e contro-stipite in truciolare con guarnizione in gomma in battuta. Maniglie inox, anta e telaio verniciati.</p>

CUCINA:	Arredamento cucina con mobili componibili e piano di lavoro in quarzo o simili. Elettrodomestici di 1a qualità comprensivi di lavastoviglie, forno, frigorifero, induzione e cappa di ventilazione.
FINESTRE:	Finestre e portefinestre in PVC, ante a doppia battuta con profili in gomma, vetri doppi isolanti, valore $U = 1.1 \text{ W/m}^2\text{K}$ , spessore 28 mm. Oscuramento con lamelle a pacchetto in alluminio termolaccato.
PIASTRELLISTA:	Tutte le pavimentazioni eseguite in piastrelle Granitogrés, come pure i rivestimenti nei locali servizi.
PITTORE:	Tinteggiatura di tutte le superfici con pitture biologiche. Posa di una coibentazione termica a cappotto spess. 16 cm, applicazione di una finitura tipo Marmoran 1,5 mm colore chiaro.
GIARDINIERE:	Superfici piane seminate a tappeto inglese. Recinzione delle proprietà con piantoni e rete metallica di 1.50 m di altezza e siepe di 2.00m.
CANALIZZAZIONE:	La canalizzazione verrà allacciata alla canalizzazione pubblica esistente sulla strada comunale (mappale 4565, Via Monte Ceneri)

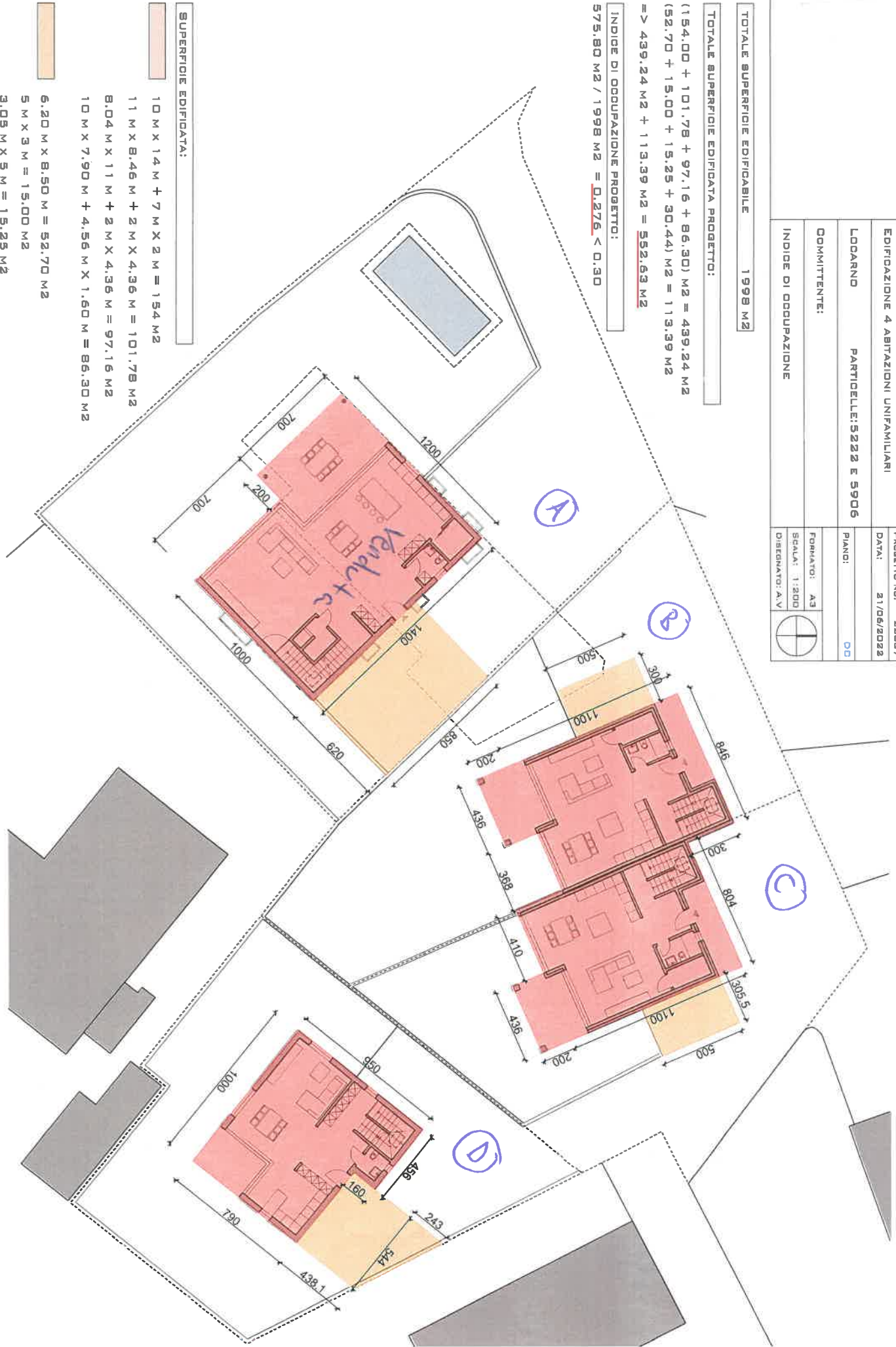
EDIFICAZIONE 4 ABITAZIONI UNIFAMILIARI	PROGETTO NO. 22007
LOGARND PARTICELLE: 52222 E 5906	DATA: 21/06/2022
COMMITTENTE:	PIANO: 00
INDICE DI OCCUPAZIONE	FORMATO: A3
	SCALA: 1:200
	DISEGNATO: A.V.

TOTALE SUPERFICIE EDIFICABILE 1998 M<sup>2</sup>

TOTALE SUPERFICIE EDIFICATA PROGETTO:

(154,00 + 101,78 + 97,16 + 86,30) M<sup>2</sup> = 439,24 M<sup>2</sup>  
 (52,70 + 15,00 + 15,25 + 30,44) M<sup>2</sup> = 113,39 M<sup>2</sup>  
 => 439,24 M<sup>2</sup> + 113,39 M<sup>2</sup> = 552,63 M<sup>2</sup>

INDICE DI OCCUPAZIONE PROGETTO:  
 575,80 M<sup>2</sup> / 1998 M<sup>2</sup> = 0,276 < 0,30



SUPERFICIE EDIFICATA:

10 M X 14 M + 7 M X 2 M = 154 M<sup>2</sup>

11 M X 8,46 M + 2 M X 4,36 M = 101,78 M<sup>2</sup>

8,04 M X 11 M + 2 M X 4,36 M = 97,16 M<sup>2</sup>

10 M X 7,90 M + 4,56 M X 1,60 M = 86,30 M<sup>2</sup>

6,20 M X 8,50 M = 52,70 M<sup>2</sup>

5 M X 3 M = 15,00 M<sup>2</sup>

3,05 M X 5 M = 15,25 M<sup>2</sup>

4,38 M X 5,44 M + (2,43 M X 5,44 M) / 2 = 30,44 M<sup>2</sup>

PIANO DI SITUAZIONE

	EDIFICAZIONE 4 ABITAZIONI UNIFAMILIARI	PROGETTO NO. 22007
		DATA: 26/07/2022
	LOCARNO PARTICELLE:5222 E 5906	
		PIANO: DC
COMMITTENTE:		FORMATO: A4
INDICE DI OCCUPAZIONE CASA A SCHIERA 1		SCALA: 1:200
		DISEGNATO: A.V.



TOTALE SUPERFICIE EDIFICABILE CASA A SCHIERA 1: 407.54 M2

SUPERFICIE EDIFICATA:

11 M X 8.46 M + 2 M X 4.36 M = 101.78 M2

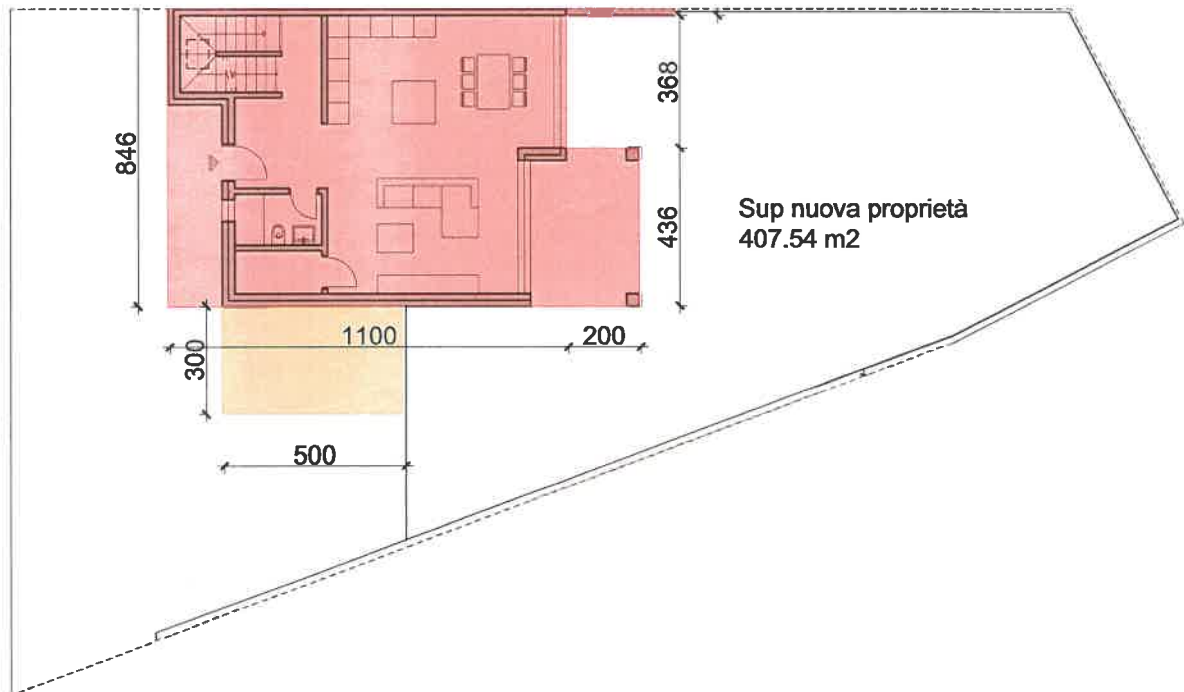
5.00 M X 3.00 M = 15.00 M2

TOTALE SUPERFICIE EDIFICATA PROGETTO:

(101.78 + 15.00) M2 = 116.78 M2

INDICE DI OCCUPAZIONE PROGETTO:

116.78 M2 / 407.54 M2 = 0.287 < 0.30



EDIFICAZIONE 4 ABITAZIONI UNIFAMILIARI	PROGETTO NO.	22007
	DATA:	26/07/2022
	LOCARNO	PARTICELLE: 5222 E 5906
	COMMITTENTE:	
INDICE DI OCCUPAZIONE CASA A SCHIERA 2	PIANO:	DC
	FORMATO:	A4
	SCALA:	1:200
	DISEGNATO:	A.V.



TOTALE SUPERFICIE EDIFICABILE CASA A SCHIERA 2: 376.52 M2

SUPERFICIE EDIFICATA:

8.04 M X 11 M + 2 M X 4.36 M = 97.16 M2

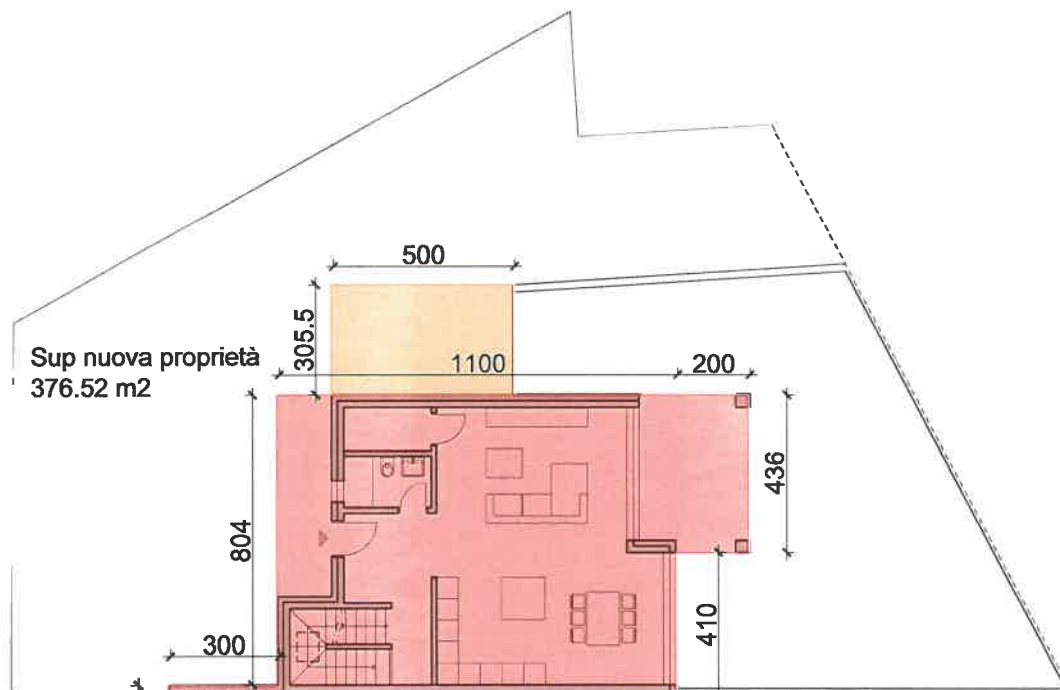
3.05 M X 5 M = 15.25 M2


TOTALE SUPERFICIE EDIFICATA PROGETTO:

$(97.16 + 15.25) \text{ M}^2 = 112.41 \text{ M}^2$

INDICE DI OCCUPAZIONE PROGETTO:


$112.41 \text{ M}^2 / 376.52 \text{ M}^2 = \underline{0.298} < 0.30$



EDIFICAZIONE 4 ABITAZIONI UNIFAMILIARI	PROGETTO NO. 22007	
	DATA: 26/07/2022	
	LOCARNO PARTICELLE: 5222 E 5906	
	PIANO: DC	
COMMITTENTE:	FORMATO: A4	
INDICE DI OCCUPAZIONE CASA INDIVIDUALE	SCALA: 1:200	
	DISEGNATO: A.V	

TOTALE SUPERFICIE EDIFICABILE CASA INDIVIDUALE: 389.76 M2

SUPERFICIE EDIFICATA:

 10 M X 7.90 M + 4.56 M X 1.60 M = 86.30 M2

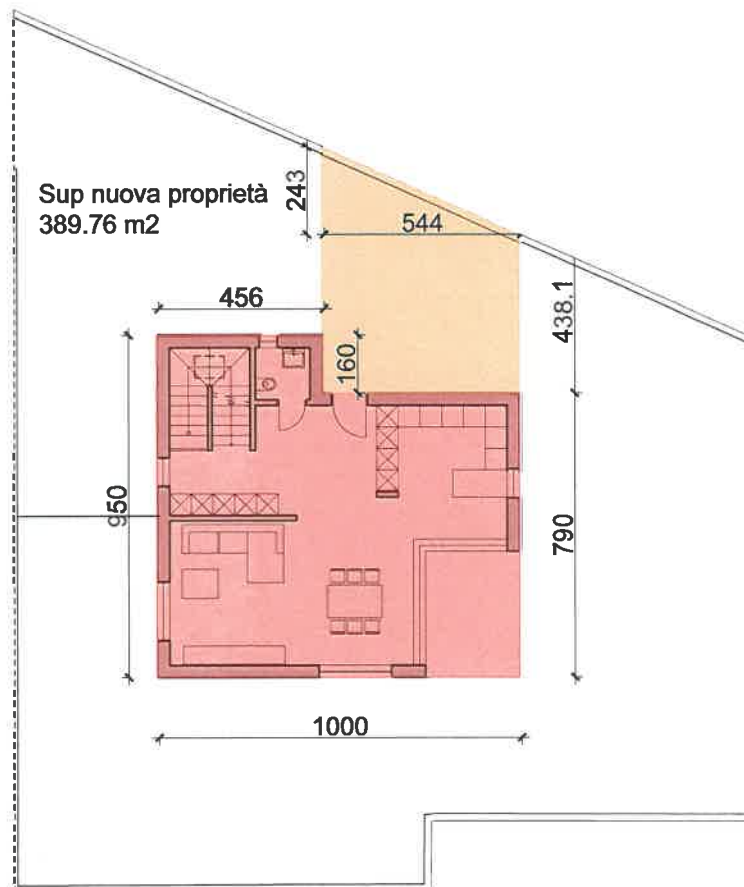
 4.38 M X 5.44 M + (2.43 M X 5.44 M) / 2 = 30.44 M2

TOTALE SUPERFICIE EDIFICATA PROGETTO:

$(86.30 + 30.44) \text{ M}^2 = 116.74 \text{ M}^2$

INDICE DI OCCUPAZIONE PROGETTO:

$116.74 \text{ M}^2 / 389.76 \text{ M}^2 = \underline{0.299} < 0.30$



EDIFICAZIONE 4 ABITAZIONI UNIFAMILIARI

PROGETTO NO. 22007

DATA: 26/07/2022

LOGARNO PARTICELLE: 5222 E 5906

PIANO: DC

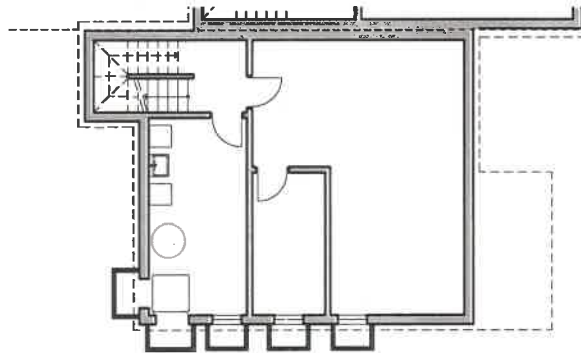
COMMITTENTE:

FORMATO: A4

CALCOLO SUL CASA A SCHIERA 1

SCALA: 1:200

DISEGNATO: A.V



TOTALE SUPERFICIE EDIFICABILE: 407.54 M2

SUPERFICIE UTILE LORDA:

PIANO CANTINA

0.00 M2

PIANO TERRENO

8.50 M x 8.46 M + 2.88 x 1.50 M + 1.00 x 4.44

=> 80.67 M2

PRIMO PIANO

11.00 M x 8.46 M = 93.06 M2

DEDUZIONI:

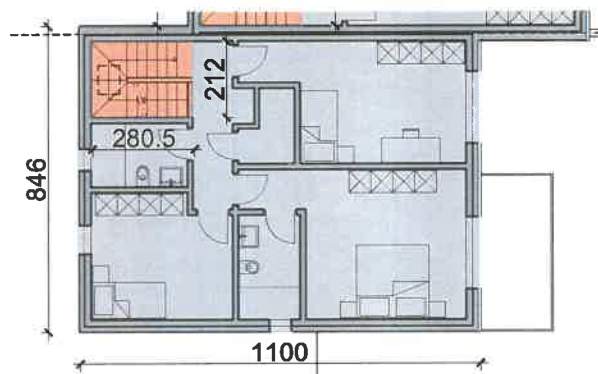
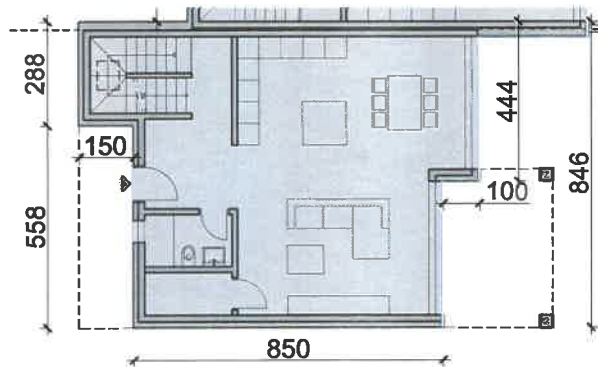
2.805 M x 2.12 M = 5.95 M2

SUL TOTALE PROGETTO:

(0.00 + 80.67 + 93.06 - 5.95) M2 = 167.78 M2

INDICE DI SFRUTTAMENTO PROGETTO:

167.78 M2 / 407.54 M2 = 0.41 < 0.5



EDIFICAZIONE 4 ABITAZIONI UNIFAMILIARI

PROGETTO NO. 22007

DATA: 26/07/2022

LOCARNO PARTICELLE: 5222 E 5906

PIANO: DC

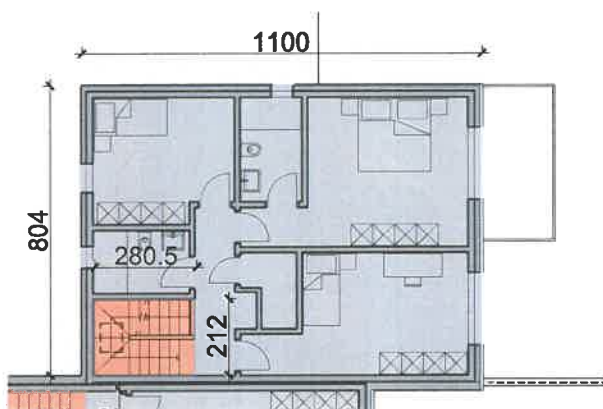
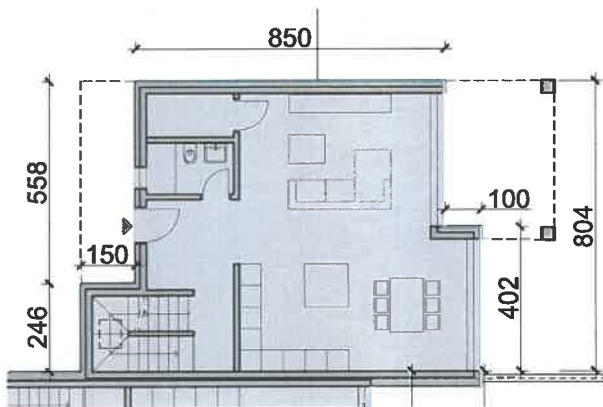
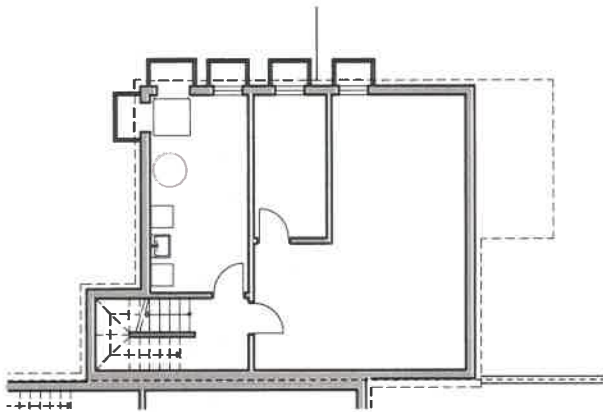
COMMITTENTE:

FORMATO: A4

CALCOLO SUL CASA A SCHIERA 2

SCALA: 1:200

DISEGNATO: A.V



TOTALE SUPERFICIE EDIFICABILE: 376.52 M2

SUPERFICIE UTILE LORDA: [ ]

PIANO CANTINA

0.00 M2

PIANO TERRENO

2.46 M x 1.50 M + 8.50 x 8.04 M + 1.00 x 4.02

=> 76.05 M2

PRIMO PIANO

11.00 M x 8.04 M = 88.04 M2

DEDUZIONI: [ ]

2.805 M x 2.12 M = 5.95 M2

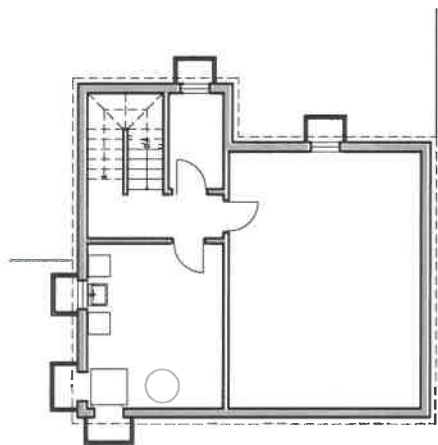
SUL TOTALE PROGETTO:

(0.00 + 76.05 + 88.04 - 5.95) M2 = 158.14 M2

INDICE DI SFRUTTAMENTO PROGETTO:

158.14 M2 / 376.52 M2 = 0.42 < 0.5

	EDIFICAZIONE 4 ABITAZIONI UNIFAMILIARI	PROGETTO NO. 22007
		DATA: 26/07/2022
	LOCARNO PARTICELLE: 5222 E 5906	PIANO: DC
	COMMITTENTE:	FORMATO: A4
	CALCOLO SUL CASA INDIVIDUALE	SCALA: 1:200
		DISEGNATO: A.V



TOTALE SUPERFICIE EDIFICABILE: 389.76 M2

SUPERFICIE UTILE LORDA:

PIANO CANTINA

0.00 M2

PIANO TERRENO

$1.60 \text{ M} \times 4.56 \text{ M} + 4.40 \text{ M} \times 10.00 \text{ M} + 7.40 \text{ M} \times 3.50 \text{ M}$

=> 77.20 M2

PRIMO PIANO

$7.90 \text{ M} \times 10.00 \text{ M} + 1.60 \text{ M} \times 4.56 \text{ M} = 86.30 \text{ M}^2$

DEDUZIONI:

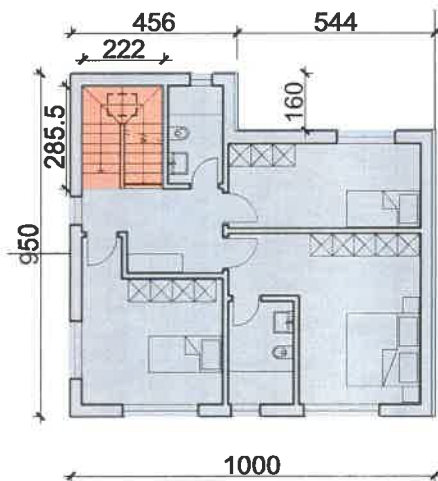
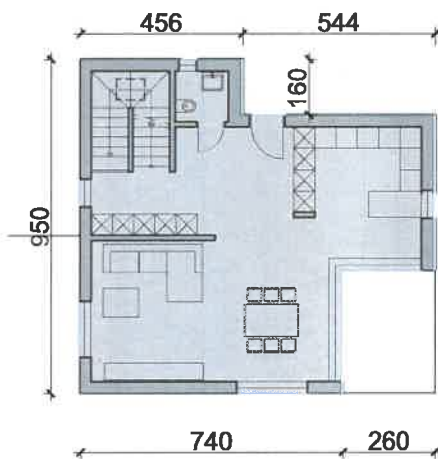
$2.855 \text{ M} \times 2.22 \text{ M} = 6.34 \text{ M}^2$

SUL TOTALE PROGETTO:

$(0.00 + 77.20 + 86.30 - 6.34) \text{ M}^2 = \underline{157.16 \text{ M}^2}$

INDICE DI SFRUTTAMENTO PROGETTO:

$157.16 \text{ M}^2 / 389.76 \text{ M}^2 = \underline{0.40} < 0.5$



EDIFICAZIONE 4 ABITAZIONI UNIFAMILIARI	PROGETTO NO. 23007
LOGARNO PARTICELLE: 5222 E 5906	DATA: 21/05/2022
COMMITTENTE:	PIANO: DC
FORMATO: A3	SCALA: 1:200
DALLOLO AREA VERDE	DISEGNATO: A.V.



TOTALE SUPERFICIE EDIFICABILE 1998 M2

SUPERFICIE VERDE PROGETTO (CALCOLATA AL COMPUTER):

(343,04 + 175,95 + 96,94 + 192,04) M2 = 807,97 M2

% AREA VERDE PROGETTO: 807,97 M2 / 1998 M2 = 0.40 > 0.30



	EDIFICAZIONE 4 ABITAZIONI UNIFAMILIARI	PROGETTO NO. 22007
		DATA: 26/07/2022
	LOCARNO PARTICELLE:5222 E 5906	PIANO: DC
	COMMITTENTE: !	FORMATO: A4
	AREA VERDE CASA A SCHIERA 1	SCALA: 1:200
		DISEGNATO: A.V



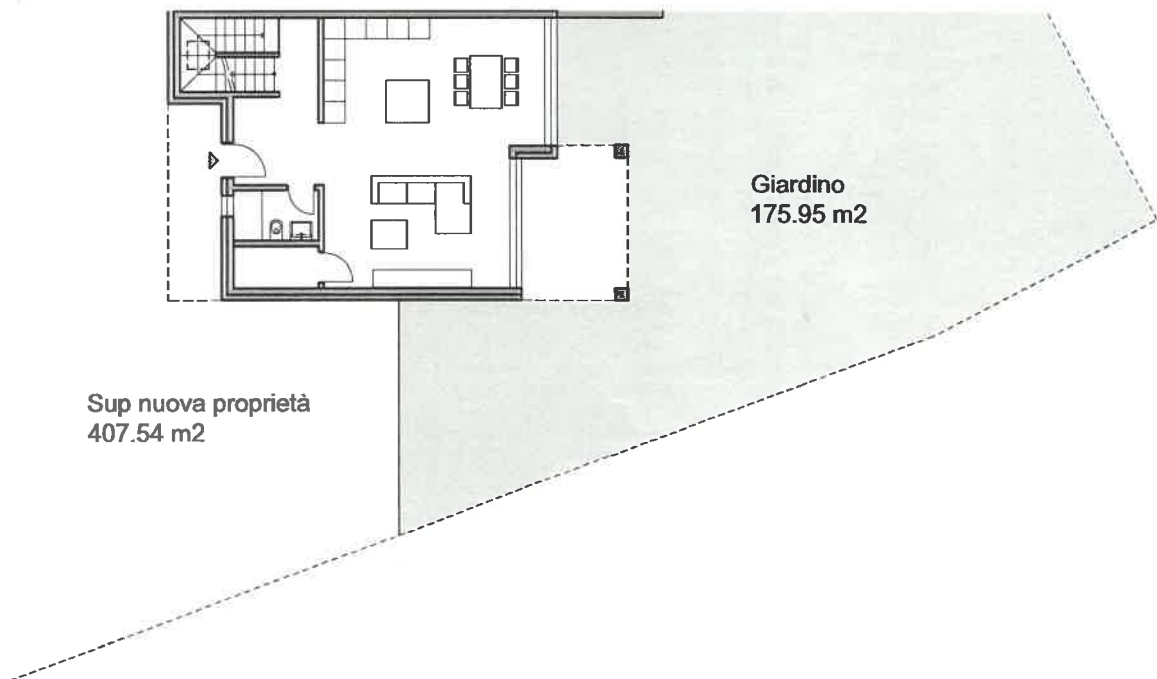
TOTALE SUPERFICIE EDIFICABILE CASA A SCHIERA 1: 407.54 M2

SUPERFICIE VERDE PROGETTO (CALCOLATA AL COMPUTER): 175.95 M2

% AREA VERDE PROGETTO:  
 $175.95 \text{ M2} / 407.54 \text{ M2} = 0.432 > 0.30 = 43.2\% > 30\%$

METRI QUADRI TOTALI DOPO LA CONCESSIONE ALLA CASA A SCHIERA 2  
 $175.95 \text{ M2} - 16.016 \text{ M2} = 159.934 \text{ M2}$

% AREA VERDE PROGETTO DOPO IL TRASFERIMENTO DI INDICI  
 $159.934 \text{ M2} / 407.54 \text{ M2} = 0.39 > 0.30 = 39\% > 30\%$



	EDIFICAZIONE 4 ABITAZIONI UNIFAMILIARI	PROGETTO NO. 22007
		DATA: 26/07/2022
	LOCARNO PARTICELLE: 5222 E 5906	PIANO: DC
	COMMITTENTE:	FORMATO: A4
	INDICE DI OCCUPAZIONE CASA A SCHIERA 2	SCALA: 1:200
		DISEGNATO: A.V.



TOTALE SUPERFICIE EDIFICABILE CASA A SCHIERA 2: 376.52 M2

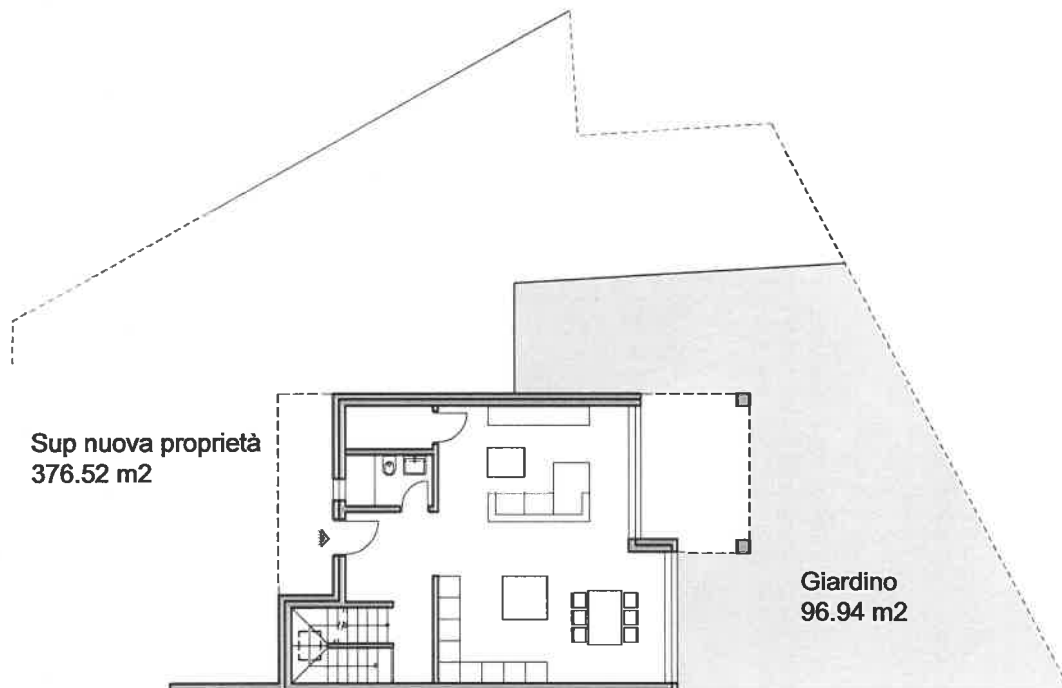
SUPERFICIE VERDE PROGETTO (CALCOLATA AL COMPUTER): 96.94 M2


% AREA VERDE PROGETTO:

$96.94 \text{ M}^2 / 376.52 \text{ M}^2 = 0.257 > 0.30 = 25.7\% > 30\%$

METRI QUADRI NECESSARI AL RAGGIUNGIMENTO DEL 30% CONCESSI DALLA CASA A SCHIERA 1

$376.52 \text{ M}^2 \times 0.30 = 112.956 \text{ M}^2 - 96.94 \text{ M}^2 = 16.016 \text{ M}^2$



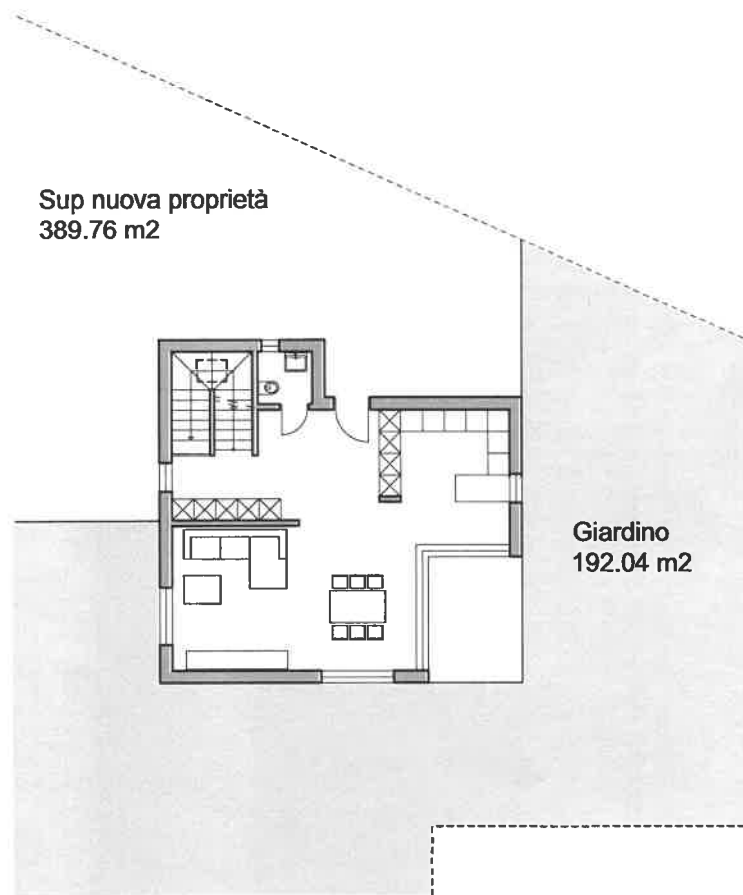
EDIFICAZIONE 4 ABITAZIONI UNIFAMILIARI	PROGETTO NO. 22007	
	DATA: 26/07/2022	
	LOCARNO PARTICELLE: 5222 E 5906	
	PIANO: DC	
COMMITTENTE:	FORMATO: A4	
INDICE DI OCCUPAZIONE CASA INDIVIDUALE	SCALA: 1:200	
	DISEGNATO: A.V	

TOTALE SUPERFICIE EDIFICABILE CASA INDIVIDUALE: 389.76 M2

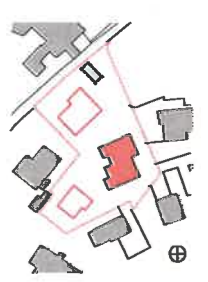
SUPERFICIE VERDE PROGETTO (CALCOLATA AL COMPUTER): 192.04 M2

% AREA VERDE PROGETTO:

$192.04 \text{ M}^2 / 389.76 \text{ M}^2 = 0.493 > 0.30 = 49.3\% > 30\%$



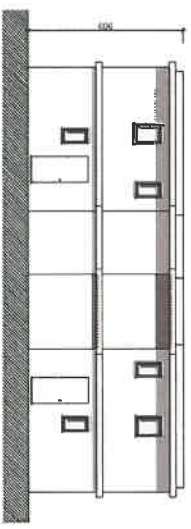
EDIFICAZIONE A STRUTTORIA DIVERGENTE	PROGETTO N. 10001
LOCOMO	PROGETTO N. 10001
COMPLETATO /	PROGETTO N. 10001
DATA A BOMBA	PROGETTO N. 10001



STANTE  
 PROPRIETARIO  
 PROGETTISTA



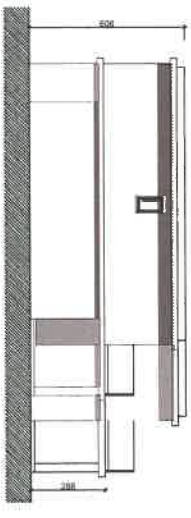
FACCIATA SUD  
 1:100



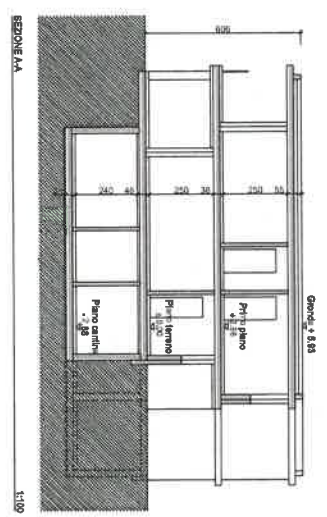
FACCIATA NORD  
 1:100



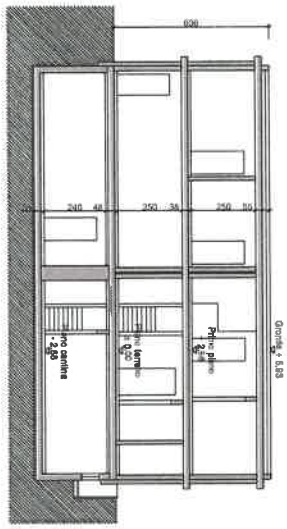
FACCIATA EST  
 1:100



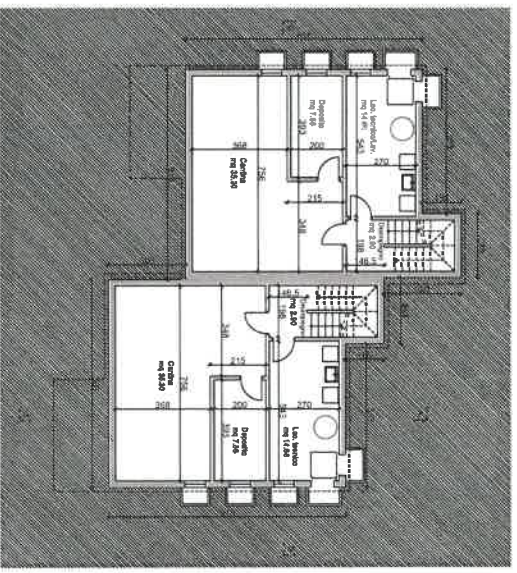
FACCIATA OVEST  
 1:100



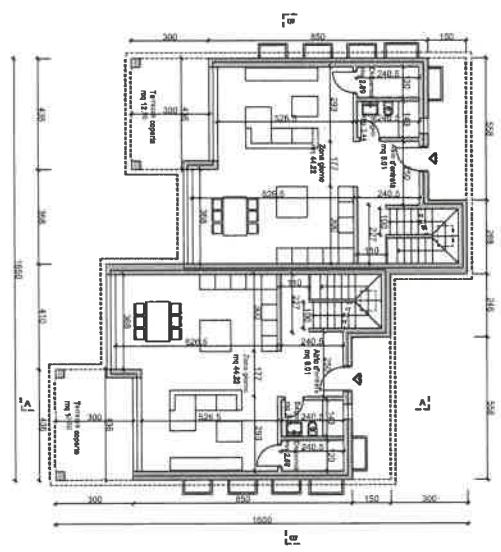
SEZIONE AA  
 1:100



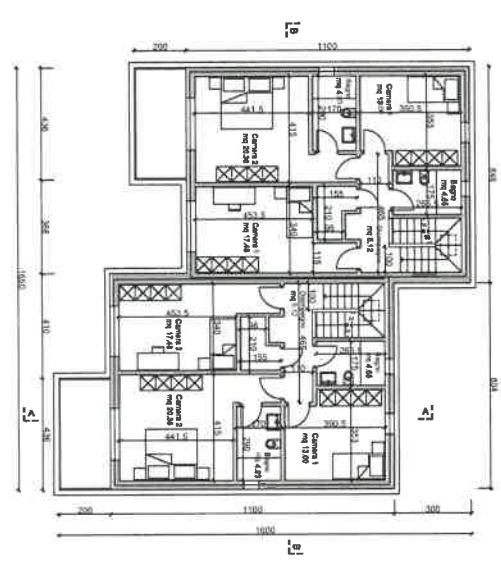
SEZIONE BB  
 1:100



PIANO CANTINA  
 1:100



Pianta terreno  
 1:100



Piano piano  
 1:100

EDIFICAZIONE 4 ABITAZIONI UNIFAMILIARI	PROGETTO NO. 88007
LOGARNO PARTICELLE 9222 E 9204	DATA: 20/07/2022
COMITENTE: S/	PIANO: D/1
<b>CASA UNIFAMILIARE (INDIVIDUALE)</b>	FORNITORI: A8 B8/AL1 11100 D8/BN/AL1 A/V

