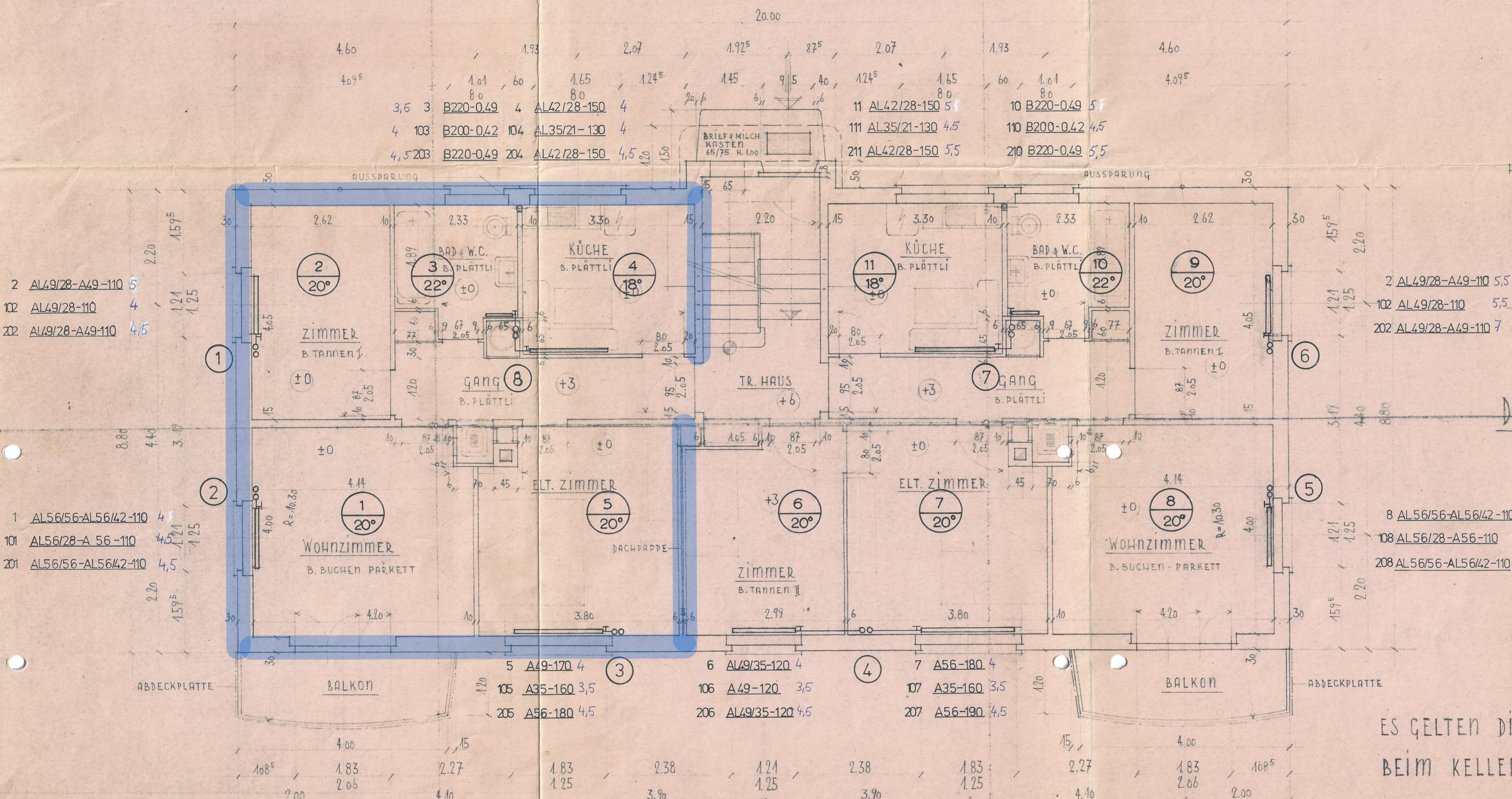


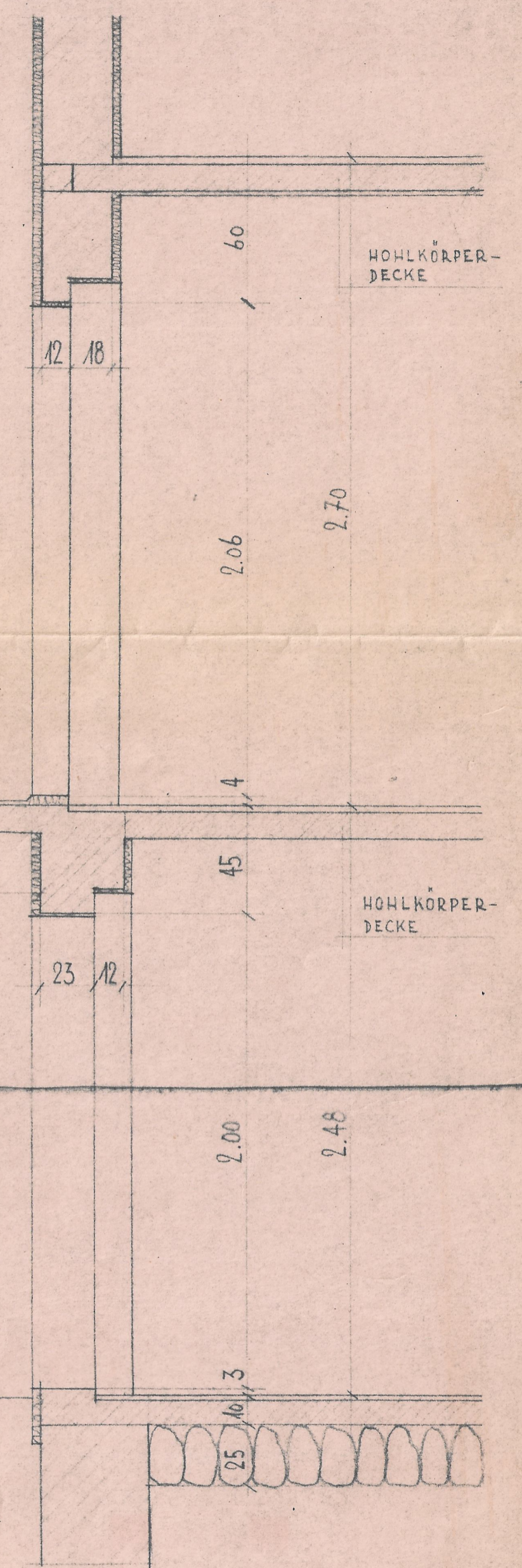
SECHS-FAMILIENHAUS IN TURGI

BAUHERRSCHAFT: BAUGEMEINSCHAFT TURGI.

WERKPLÄNE 1:50.



DETAIL 1:20



ES GELTEN DIE GLEICHEN BESTIMMUNGEN WIE BEIM KELLERGRUNDRISS.

AUSFÜHRUNGSPLAN		Gez. JR		 Heizung Lüftung Sanitär Ölfeuerung
HEIZUNG		Gepr.		
PARTERRE, 1.+2.OG.		Dat. 16 9 75		
6-FH TRAUBENWEG 355, 5300 TURGI		Maß 1:50		Küng AG, Wettingen Schartenstrasse 52 5430 Wettingen Telefon 056 / 26 68 84

E. WULSCHIEGER, ARCH. TURGI.