

mieten:

2.5-Zimmer-Neubauwohnung DACHSEN – Schlossfeld

mieten: 2.5 Zimmer Neubauwohnungen, Dachsen

Drei elegante 2.5 Zimmer Wohnungen mit Wohnflächen zwischen 71 m² und 73 m² vereinen in diesem architektonisch klar gestalteten Neubau durchdachte Grundrisse, grosszügige Fensterflächen und private Sitzplätze zwischen 20 m² und 47.90 m² zu einem hellen, offenen Wohngefühl mit spürbarer Grosszügigkeit. Die Erstvermietung erfolgt im hochwertigen Eigentumsstandard mit moderner Ausstattung und zugewiesenem Einstellhallenplatz.

Die unverbaubare Lage in Dachsen verbindet Weitsicht und Natur mit der schnellen Erreichbarkeit der Autobahn A4, des Bahnhofs sowie der Städte Schaffhausen, Winterthur und Zürich.



Objekte: 3 x 2.5 Zimmer Wohnungen, Neubau

Adresse: Schlossfeld, 8447 Dachsen ZH

- Wohnung 1: 71.80 m² Wohnfläche, 28.30 m² Sitzplatz
- Wohnung 3: 73.30 m² Wohnfläche, 20.00 m² Sitzplatz
- Wohnung 4: 73.20 m² Wohnfläche, 47.90 m² Sitzplatz

Raumkonzept:

- 1 Schlafzimmer, grosszügiger Wohn und Essbereich
- Ausstattung: Hochwertiger Eigentumsstandard, moderne Küche, helle Räume
- Parkieren: Je 1 zugewiesener Einstellhallenplatz

Besonderheit:

- Erstvermietung in unverbaubarer Lage mit Weitsicht

Lage:

- Zentrale Anbindung an Autobahn A4, Bahnhof Dachsen sowie Nähe zu Schaffhausen, Winterthur und Zürich

NobelleProperty

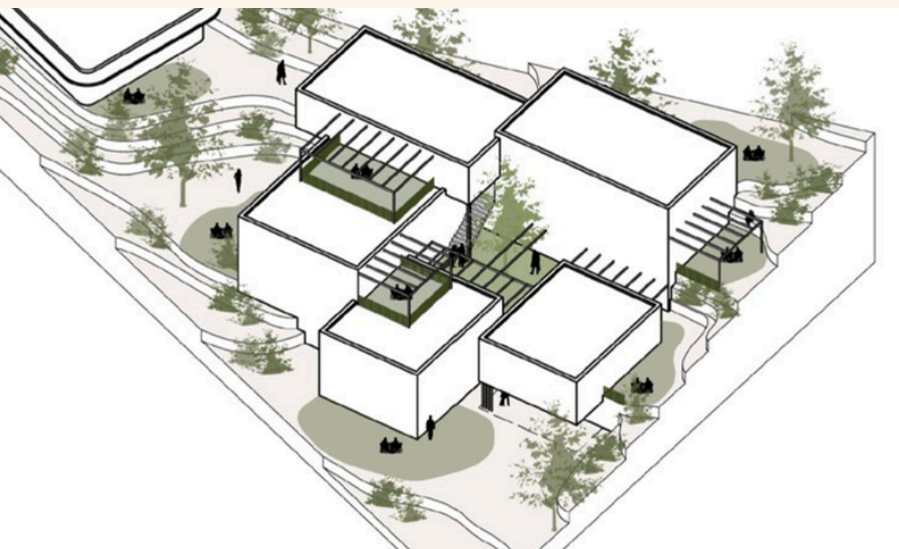
Wisentalstrasse 7
CH - 8180 Bülach / Zürich
Switzerland

contact@NobelleProperty.com
NobelleProperty.com
+41 79 377 14 79



mieten:

2.5-Zimmer-Neubauwohnung DACHSEN – Schlossfeld



Mietkonditionen – Whg. 1

Bruttomietzins mtl. inkl. NK und 1 EHPP: CHF 2'750.–

Mietkonditionen – Whg. 3

Bruttomietzins mtl. inkl. NK und 1 EHPP: CHF 2'650.–

Mietkonditionen – Whg. 4

Bruttomietzins mtl. inkl. NK und 1 EHPP: CHF 2'850.–

Mietbeginn: 01.06.2026

Kontaktieren Sie uns für weitere Informationen,
rufen Sie uns an unter +41 79 377 14 79.

Weiter Angebote unter [NobelleProperty.com](https://www.NobelleProperty.com)

NobelleProperty

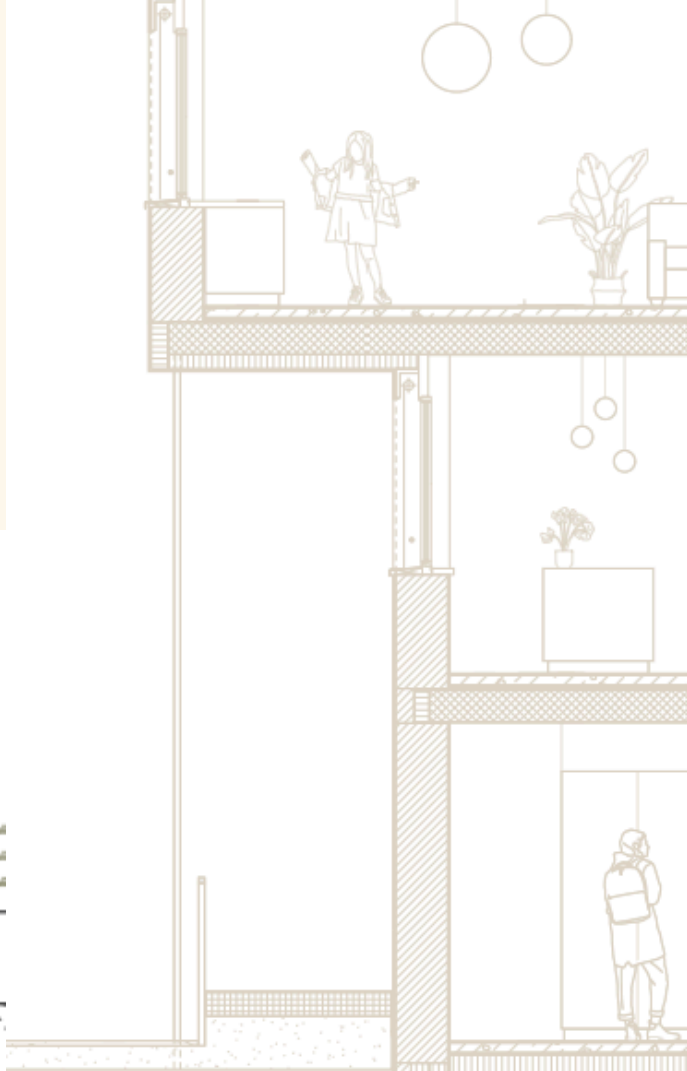
Wisentalstrasse 7
CH - 8180 Bülach / Zürich
Switzerland

contact@NobelleProperty.com
NobelleProperty.com
+41 79 377 14 79



mieten:

2.5-Zimmer-Neubauwohnung DACHSEN – Schlossfeld



Diese hochwertig realisierten Neubauwohnungen begeistern durch klare Architektur, grosszügige Aussenflächen und einen zeitgemässen energetischen Standard. Edle Bodenbeläge, ausgewählte Küchengeräte, ein effizientes Heizsystem, Lift sowie eine komfortable Lösung mit eigener Waschmaschine unterstreichen den gehobenen Anspruch.

Die durchdachte Ausrichtung mit optimaler Besonnung und unverbaubarer Weitsicht schafft ein lichtdurchflutetes Wohnambiente, das Ruhe, Qualität und Lebensfreude harmonisch vereint.

Ideal für anspruchsvolle Berufstätige, Paare oder Einzelpersonen mit gehobenem Anspruch, die naturnah wohnen und gleichzeitig von einer schnellen urbanen Anbindung profitieren möchten.

NobelleProperty

Wisentalstrasse 7
CH - 8180 Bülach / Zürich
Switzerland

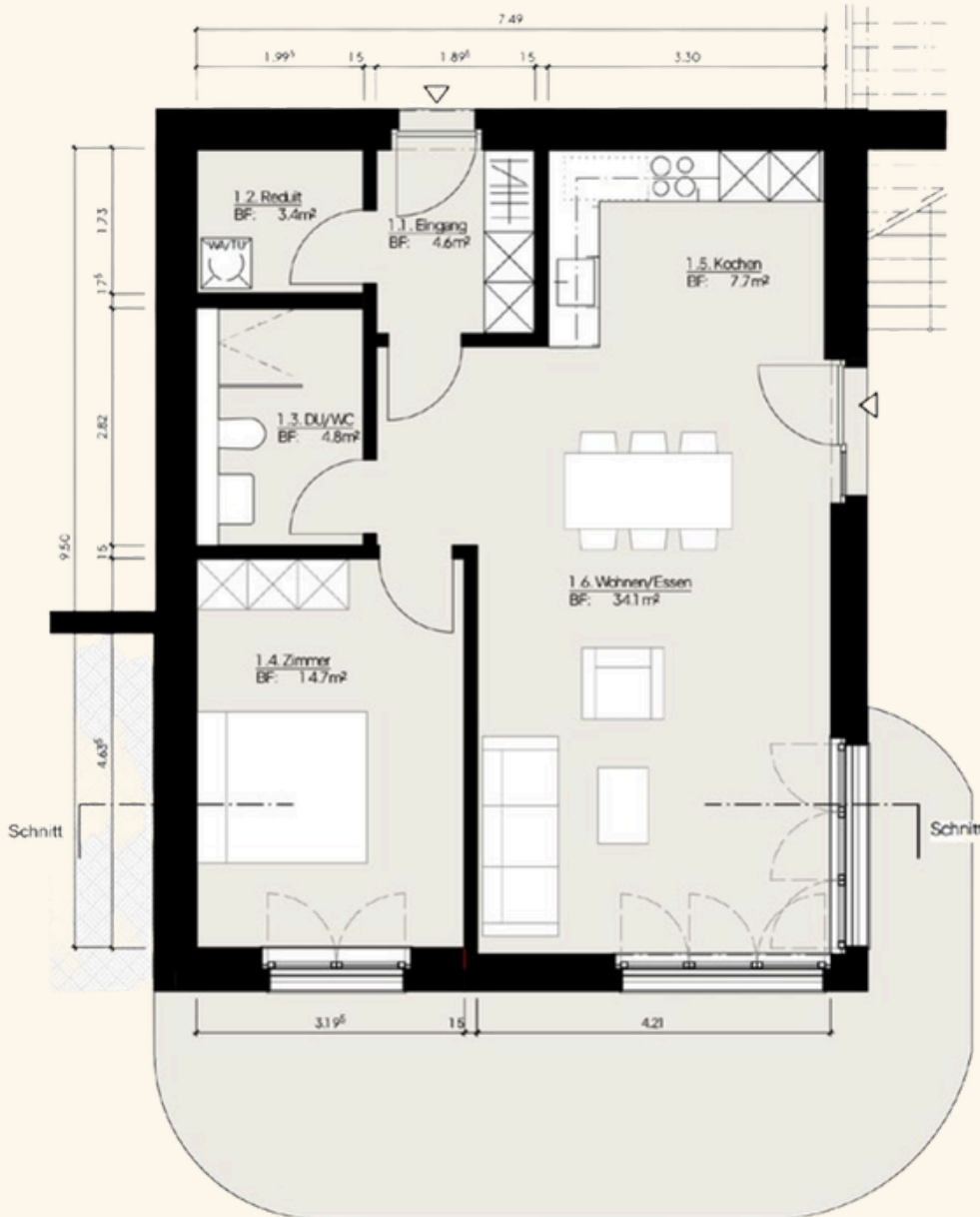
contact@NobelleProperty.com
NobelleProperty.com
+41 79 377 14 79



mieten:

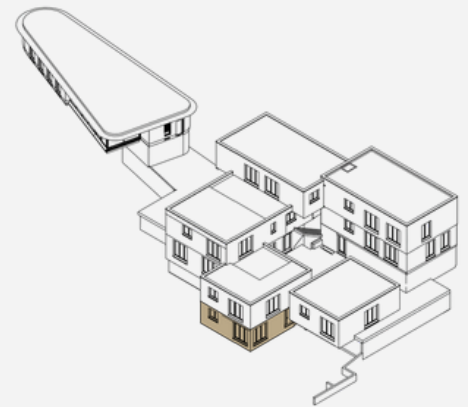
2.5-Zimmer-Neubauwohnung DACHSEN – Schlossfeld

WOHNUNG 1 – Übersicht



Eckdaten Wohnung 1

- 2.5 Zimmer
- Raumhöhe: 2.7m
- Geschoss: EG
- Wohnfläche: 71.8m²
- Sitzplatz: 28.3m²
- Keller: 6.5m²
- 1 Tiefgaragenplatz



Kontaktieren Sie uns für weitere Informationen, rufen Sie uns an unter +41 79 377 14 79.

Weiter Angebote unter [NobelleProperty.com](https://www.NobelleProperty.com)

NobelleProperty

Wisentalstrasse 7
CH - 8180 Bülach / Zürich
Switzerland

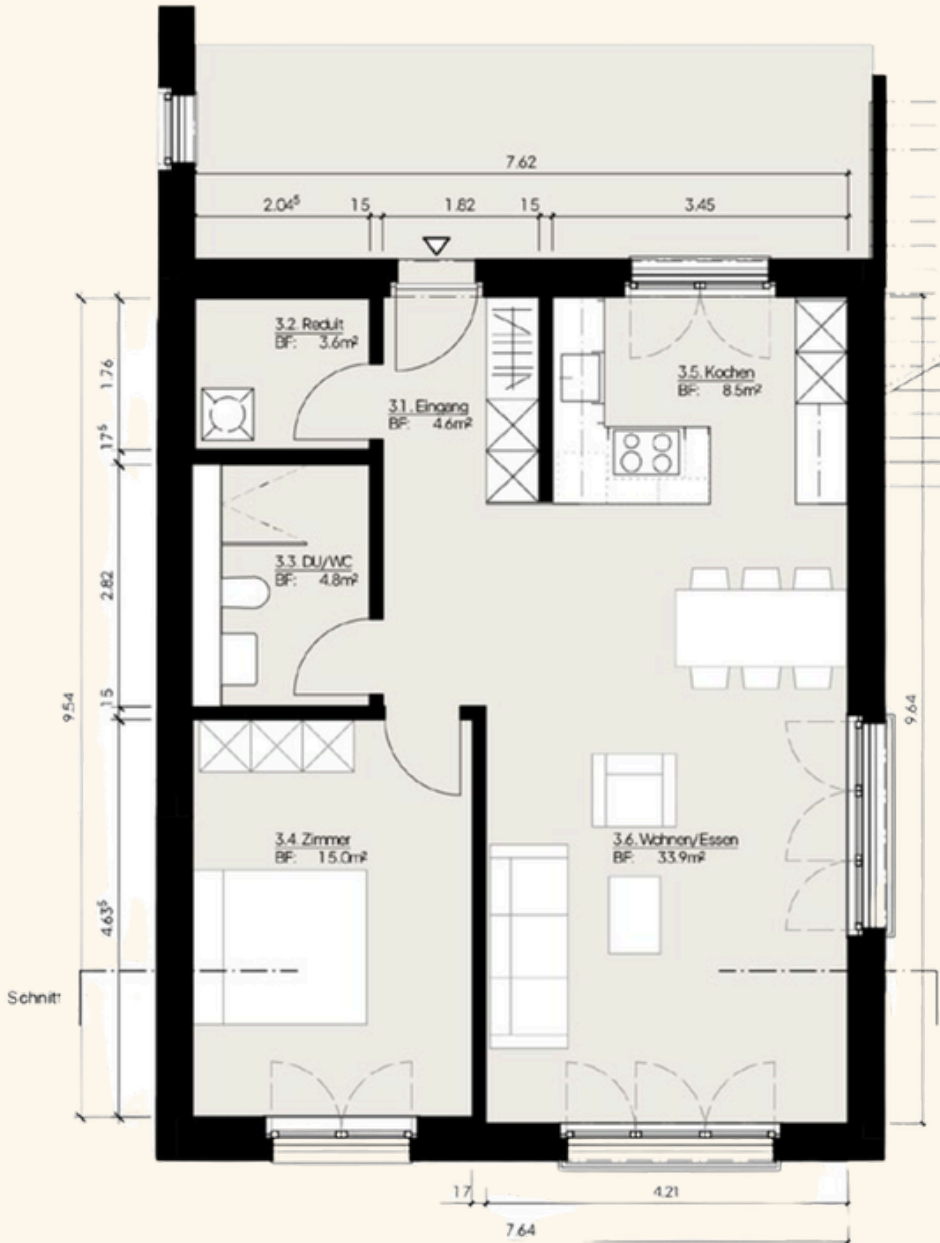
contact@NobelleProperty.com
NobelleProperty.com
+41 79 377 14 79



mieten:

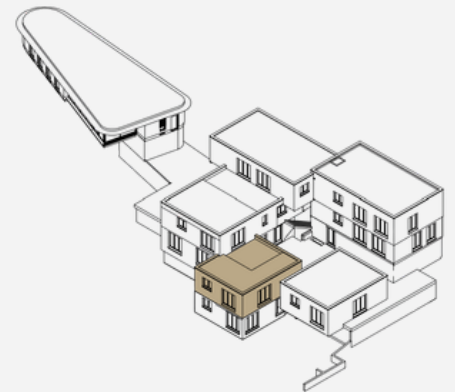
2.5-Zimmer-Neubauwohnung DACHSEN – Schlossfeld

WOHNUNG 3 – Übersicht



Eckdaten Wohnung 3

- 2.5 Zimmer
- Raumhöhe: 2.7m
- Geschoss: 1. OG
- Wohnfläche: 73.3m²
- Sitzplatz: 20m²
- Keller: 6.5m²
- 1 Tiefgaragenplatz



Kontaktieren Sie uns für weitere Informationen, rufen Sie uns an unter +41 79 377 14 79.

Weiter Angebote unter [NobelleProperty.com](https://www.NobelleProperty.com)

NobelleProperty

Wisentalstrasse 7
CH – 8180 Bülach / Zürich
Switzerland

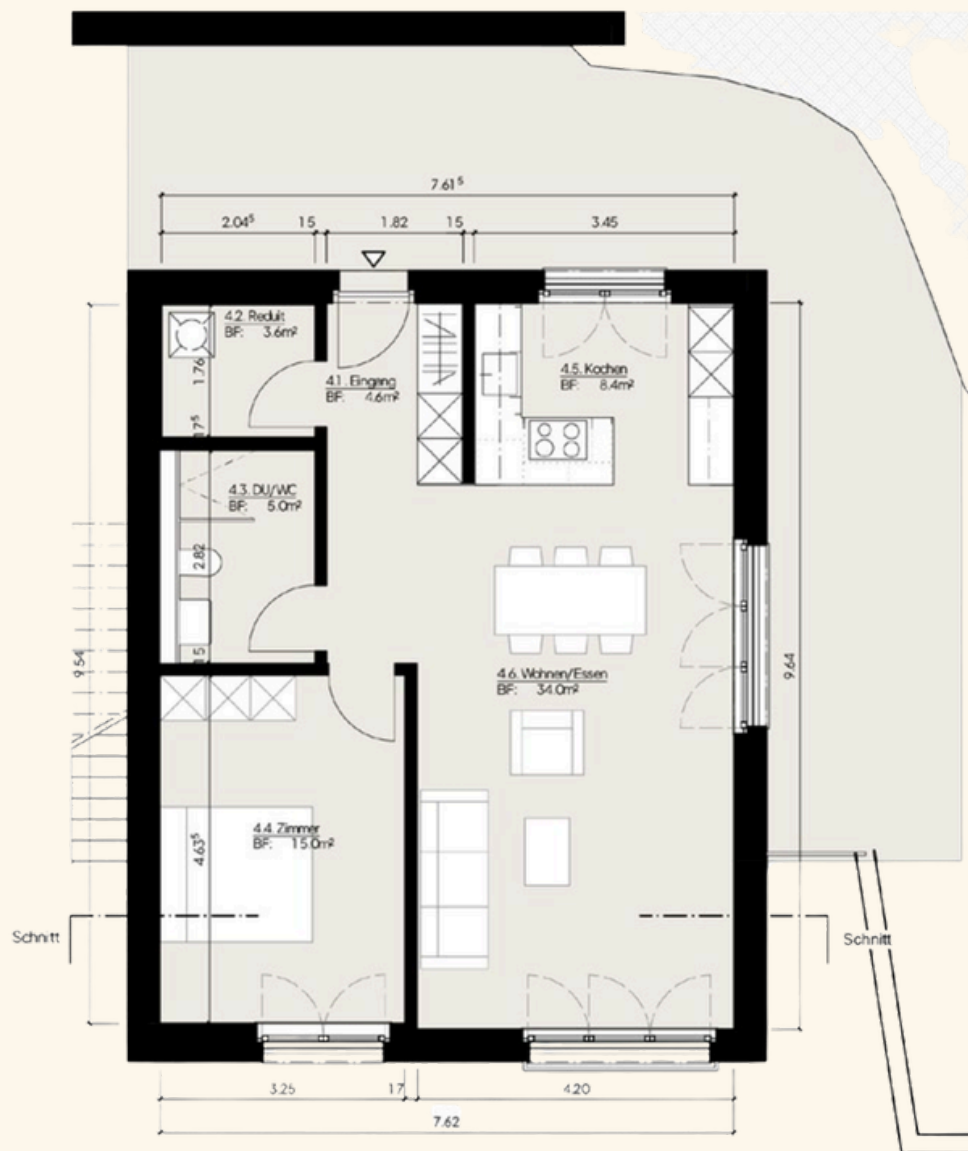
contact@NobelleProperty.com
NobelleProperty.com
+41 79 377 14 79



mieten:

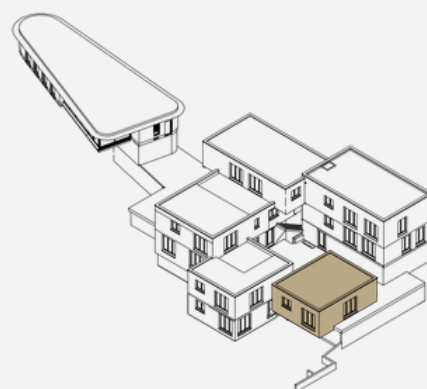
2.5-Zimmer-Neubauwohnung DACHSEN – Schlossfeld

WOHNUNG 4 – Übersicht



Eckdaten Wohnung 4

- 2.5 Zimmer
- Raumhöhe: 2.7m
- Geschoss: 1. OG
- Wohnfläche: 73.2m²
- Sitzplatz: 47.9m²
- Keller: 6.5m²
- 1 Tiefgaragenplatz



Kontaktieren Sie uns für weitere Informationen, rufen Sie uns an unter +41 79 377 14 79.

Weiter Angebote unter [NobelleProperty.com](https://www.NobelleProperty.com)

NobelleProperty

Wisentalstrasse 7
CH - 8180 Bülach / Zürich
Switzerland

contact@NobelleProperty.com
NobelleProperty.com
+41 79 377 14 79

