

4.5-Zimmer-Dachgeschoss- Wohnung mit Galerie / B-3.1

Dorfstrasse 8
3182 Ueberstorf

BEZUGSTERMIN nach Vereinbarung

ZIMMER 4½



ALLES AUF EINEN BLICK

ERLEBEN SIE IHREN ZUKÜNFTIGEN WOHNTRAUM

Wohnen Sie auf einer Fläche von 163 m², durchflutet mit Tageslicht, welches durch eine weitläufige 18 m² grosse Loggia strahlt. Eine einladende 30 m² grosse Galerie mit sichtbaren Balken unterstreicht den Charme dieser Wohnung.

Der Wohnbereich zeichnet sich durch edlen Parkettboden aus und bietet praktische Annehmlichkeiten wie integrierten Garderoben,- und Wandschränke. Elektrische Storen und Sonnenrollos, zwei komfortable Badezimmer mit Waschmaschine/Tumblerturn sind Standardausführung. Die Wärmepumpe sorgt über die Erdsonde im Winter für Wärme und im Sommer als Freecooling für eine angenehmes Klima. Ein Aufzug verbindet Ihren Parkplatz direkt mit der Wohnungstür.

HARD FACTS

DACHWOHNUNG

ZIMMER	4½
VERFÜGBAR	Nach Vereinbarung
WÄRMEERZEUGUNG	PV / ERDSONDE
WOHNFLÄCHE	163 m ²
BADEZIMMER	2

UEBERSTORF MAKROLAGE

3182 Ueberstorf liegt im Bezirk Sense, im Kanton Freiburg. Die Bevölkerung in der Gemeinde Ueberstorf hat sich in den letzten fünf Jahren um durchschnittlich +0.3% pro Jahr auf 2'404 Einwohner verändert (Stand 31. Dez. 2022).

KONTAKTIEREN SIE MICH!

Haben Sie Fragen, Anregungen oder möchten Sie mehr über die Wohnung oder unsere Dienstleistungen erfahren? Ich freue mich über euren Anruf oder ihre Mail.

WILLFRATT GMBH

Dorfstrasse 6, 3182 Ueberstorf

+41 79 797 17 58 daniel@willfratt.ch



Scannen oder klicken Sie auf
den QR-Code



IMPRESSIONEN











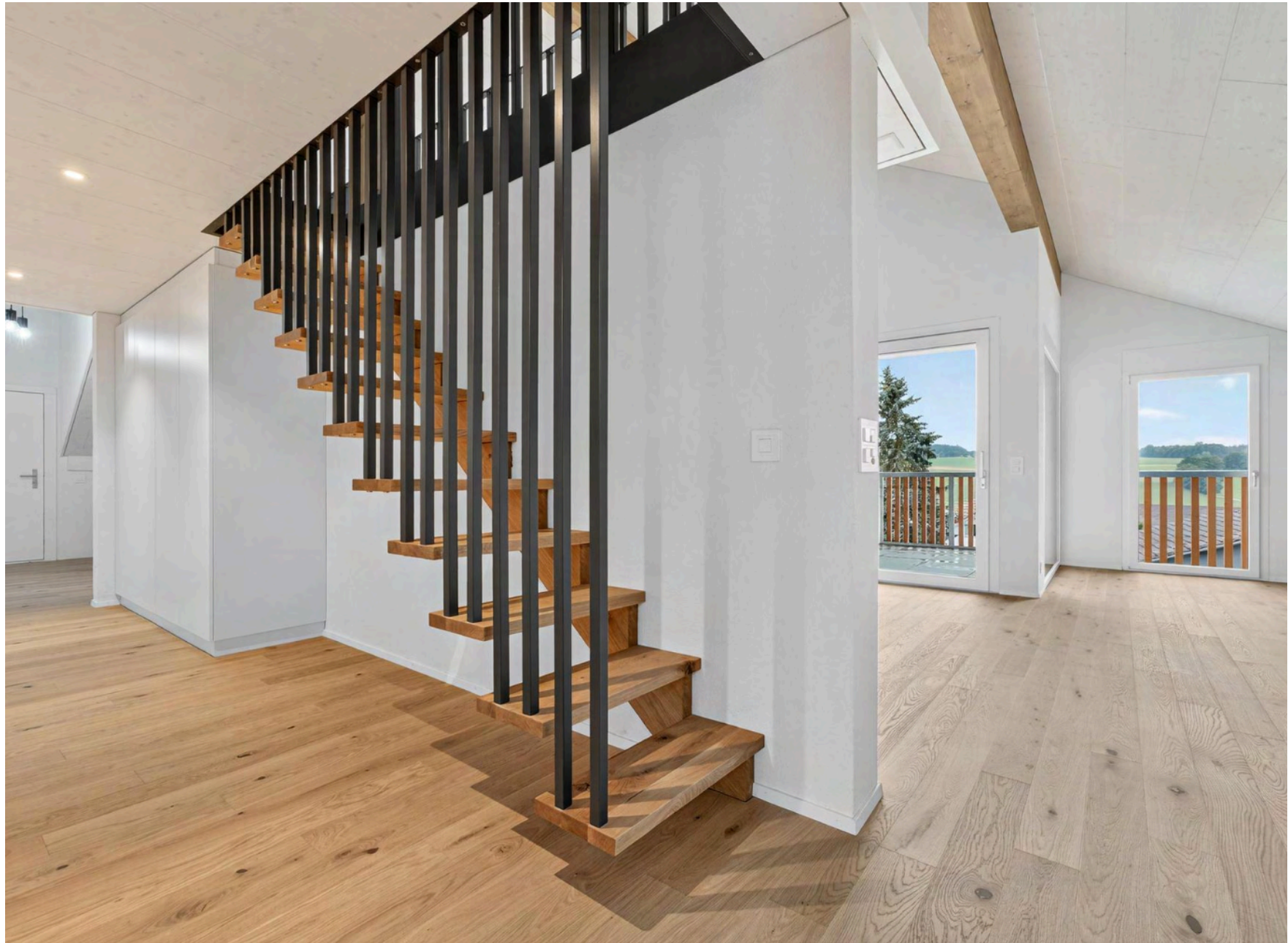






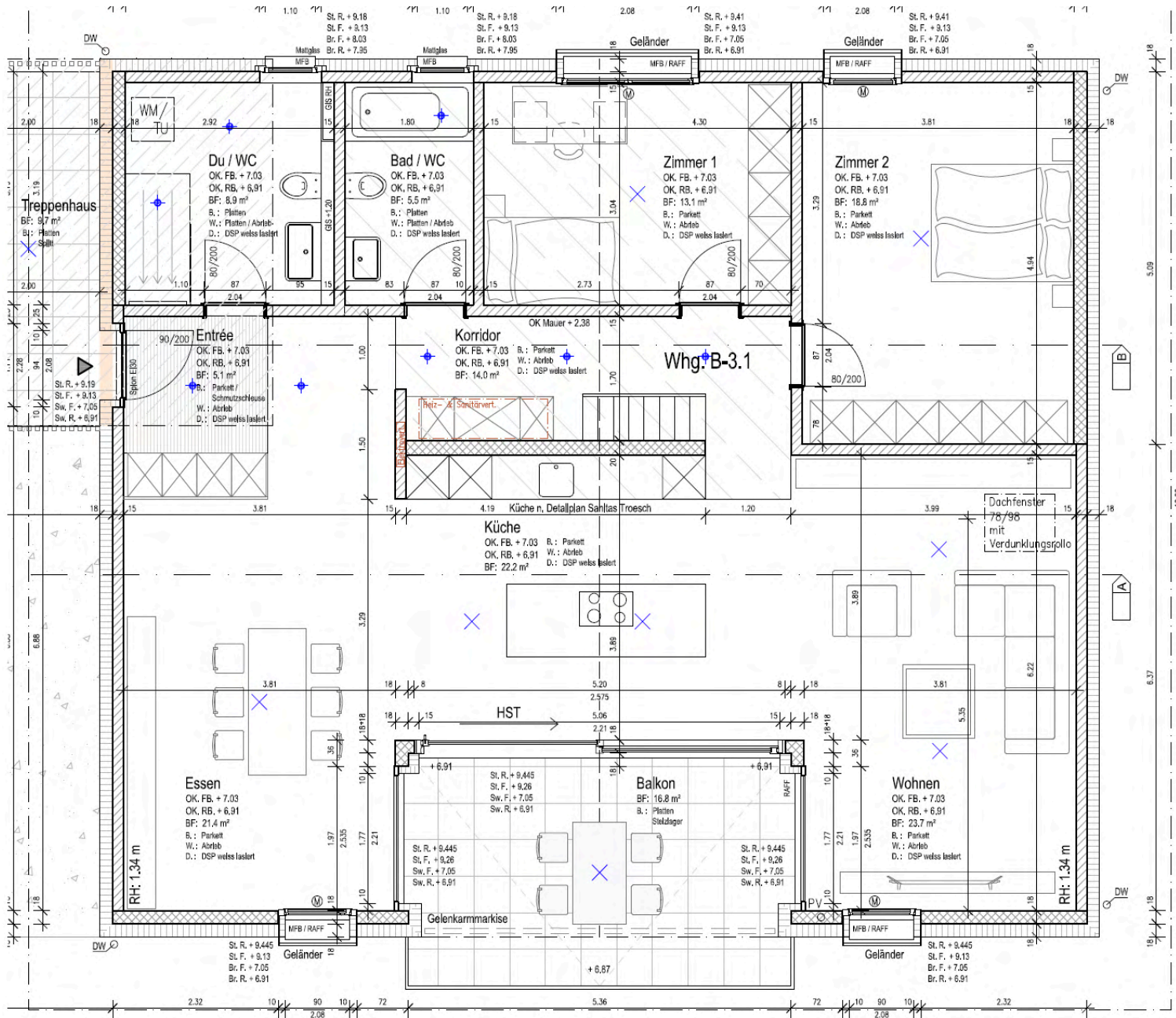








GRUNDRISS DACHWOHNUNG



Plan: WPB22-114-28 nj
Höhe Fertiger Boden Erdgeschoss = ±0.00 = 656.68 m ü.M.
Format: 30 x 42
Datum: 06.11.2025

Bauherrschaft: Willfrat GmbH, Schwarzenburgstrasse 12, 3185 Abilgen, Daniel Willfrat

**Neubau MFH "Dorfmättli",
 Dorfstrasse 6 + 8, 3182 Ueberstorf
 Dachgeschoss Wohnung B-3.1 1:50**

wpb baumanagement GmbH
 Architektur + Promotion, Schlossmatte 5, 3185 Schmitteln
 T. 031 394 00 05 / F. 031 394 00 00

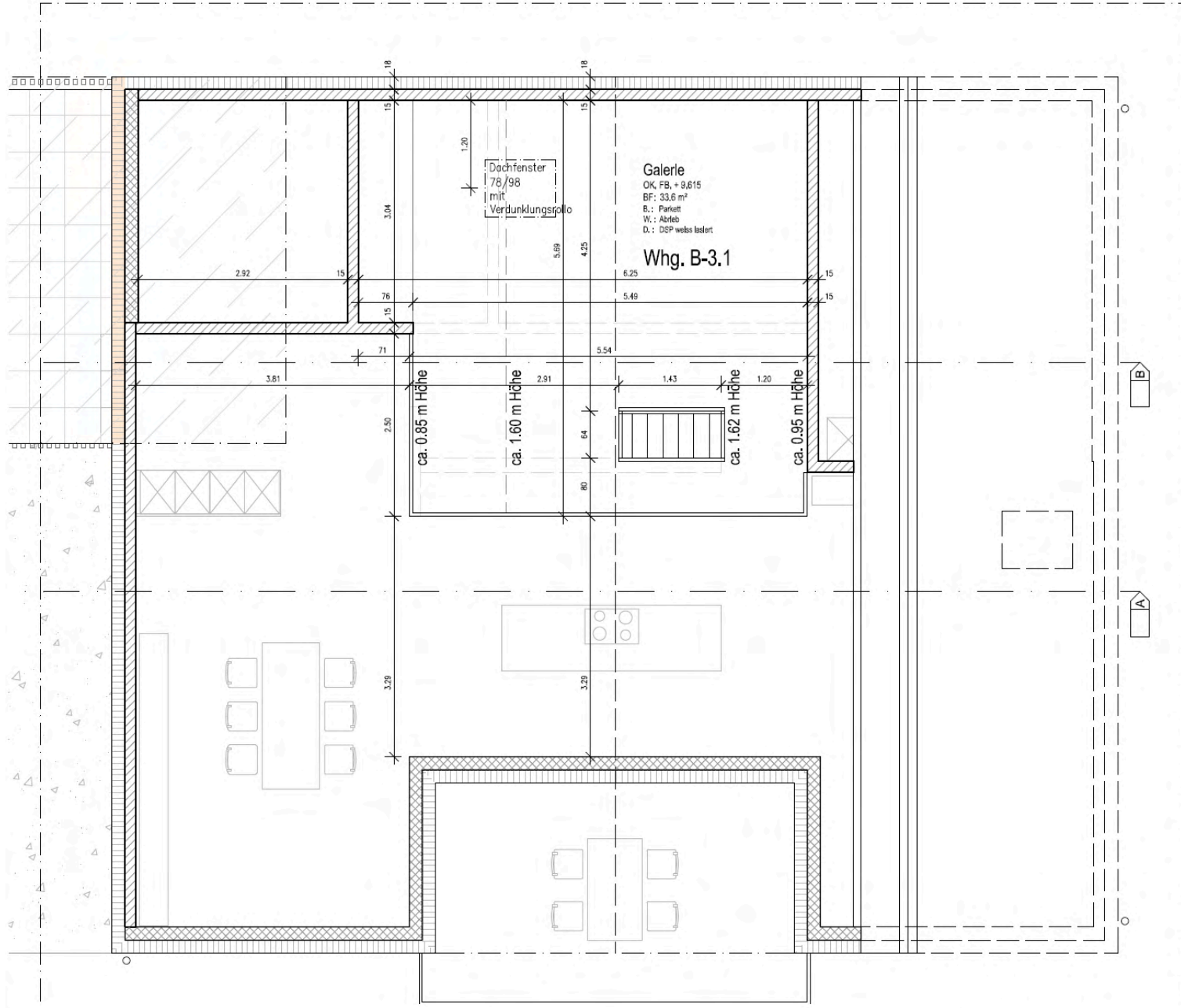
Abkürzungen:

F	Fertig	R	Roh	B	Boden	OK	Oberkant	UK	Unterkant	SW	Schwelle	Br	Brüstung	St	Sturz	DK	Dreh-Kipp-Beschlag	Fk	Fixverglasung	M	Motor	K	Kurbel	DW	Dachwasser	KS	Kontrolltaucht	St	Sickerschicht	SS	Schlammstämmler
---	--------	---	-----	---	-------	----	----------	----	-----------	----	----------	----	----------	----	-------	----	--------------------	----	---------------	---	-------	---	--------	----	------------	----	----------------	----	---------------	----	-----------------

Legende:

- Backsteine
- Kalksandsteine
- Beton
- Holzwerkstoffe
- Dämmstoffe

GRUNDRISS GALERIE



Abkürzungen:

- F Fertig
- R Roh
- B Boden
- OK Oberkante
- UK Unterkante
- SW Schwelle
- Br Brüstung
- Sl Sturz
- DK Dreh-Kipp-Beschlag
- Fix Fixverglasung
- M Motor
- K Kurbel
- DW Dachwasser
- KS Kontrollschicht
- Sl Stickerschicht
- SS Schlammseparator

Legende:

- Backsteine
- Kalksandsteine
- Beton
- Holzwerkstoffe
- Dämmstoffe

Plan: WPB22-114-29 nj

Höhe Fertiger Boden Erdgeschoss = ±0.00 = 656.68 m ü.L.M.

Format: 30 x 42

Datum: 06.11.2025

Bauherrschaft: Willfratt GmbH, Schwarzenburgstrasse 12, 3183 Albigen, Daniel Willfratt

Neubau MFH "Dorfmättel",
 Dorfstrasse 6 + 8, 3182 Ueberstorf
Dachgeschoss Galerie Whg B-3.1 1:50
wpb aumanagement GmbH
 Architektur + Promotion, Schlossmatte 5, 3185 Schmitteln
 T. 031 384.00.05 / F. 031 384.00.00

SO FUNKTIONIERT DER WEG ZUM KAUF

01

Sobald Sie ernsthaftes Interesse haben, stellen wir Ihnen sämtliche Unterlagen zur Verfügung – z. B. für Ihre Bank oder Ihren Finanzberater. So können Sie die Finanzierung prüfen und das Objekt detailliert einschätzen.

02

Nach Vorliegen einer Finanzierungsbestätigung für die Wohnung werden wir unser Notar Zumwald und Partner AG in Düdingen mit den Vorbereitungsarbeiten des Kaufvetrages beauftragen. Während dieser Zeit werden keine weiteren Verhandlungen mit anderen Interessenten geführt.

03

Die Küche und Badmöbel bestimmen Sie nach ihren Wünschen selbst.

Wir haben für diese Positionen Budgetposten im Verkaufspreis vorsehen.



Hinweis: Dieses strukturierte Vorgehen ist in der professionellen Immobilienvermittlung üblich und schafft für beide Seiten Verbindlichkeit und Klarheit - insbesondere bei hoher Nachfrage.

