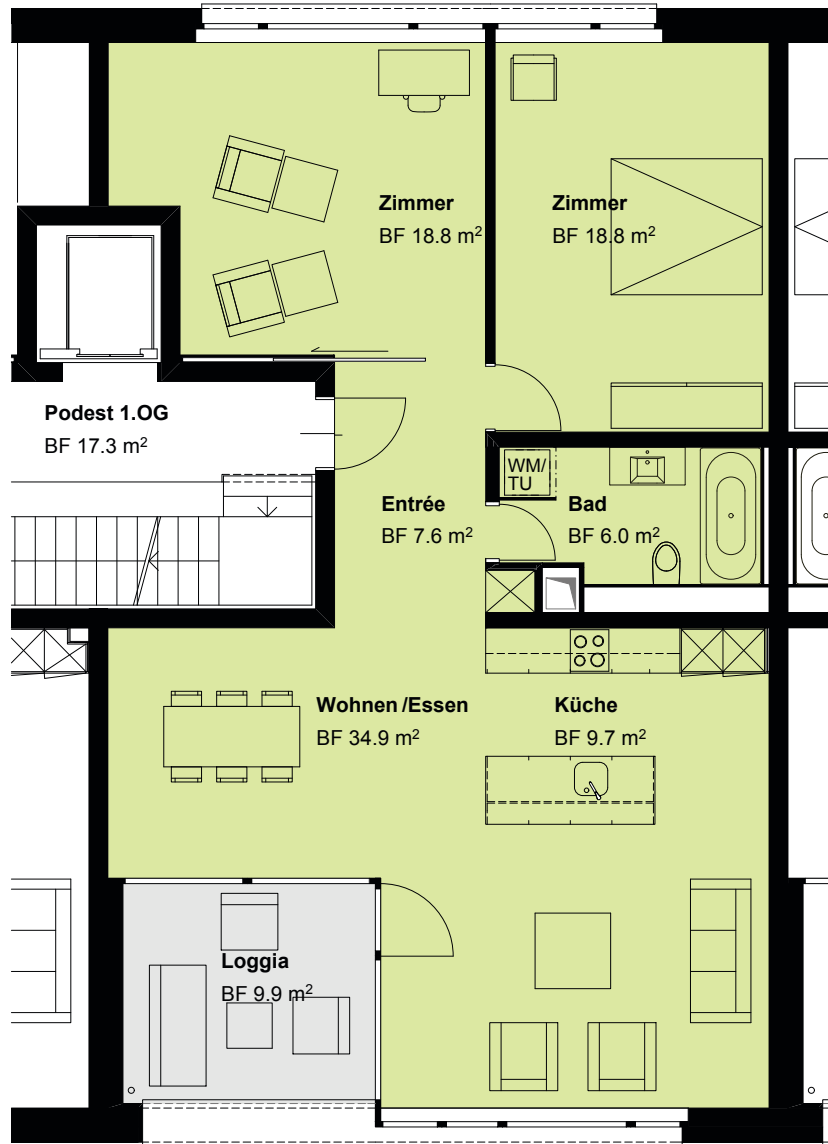


# Muri Allee

nah dran - mitten drin



1. Obergeschoss

0 1 2 3 4 5 m

MASSSTAB 1:100

## 3.5 Zi. Wohnung D12, D22, D32



Typ: 19  
Geschoss: 1. OG - 3. OG

Anzahl: 3  
Total m<sup>2</sup>: 95.8

Mst: 1:100  
Datum: 05.10.2011