

3. 12. 87
v. P. Meier

MFH, T Ü F W I S W E G 1 8185 WINKEL KAT. NR. 2533

U N T E R G E S C H O S S STOCKWERKEIGENTUM-AUFTEILUNGSPL.

ALLE MAUERN MIT TRAGENDEN
FUNKTIONEN.

Plandossier 1988/ 3
zu Beleg

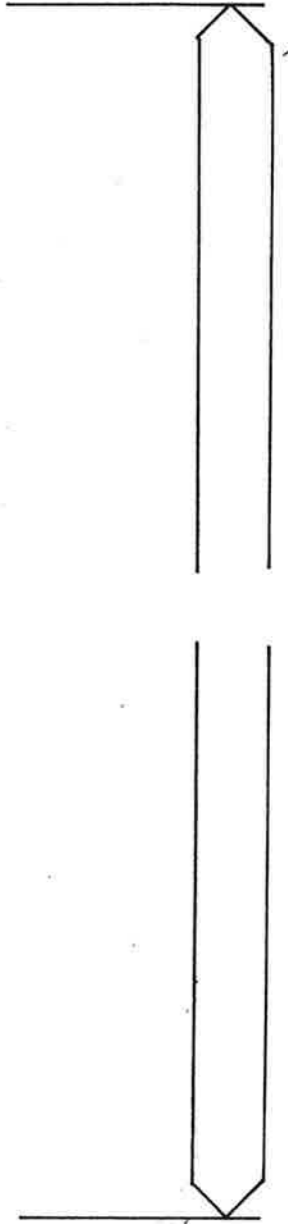
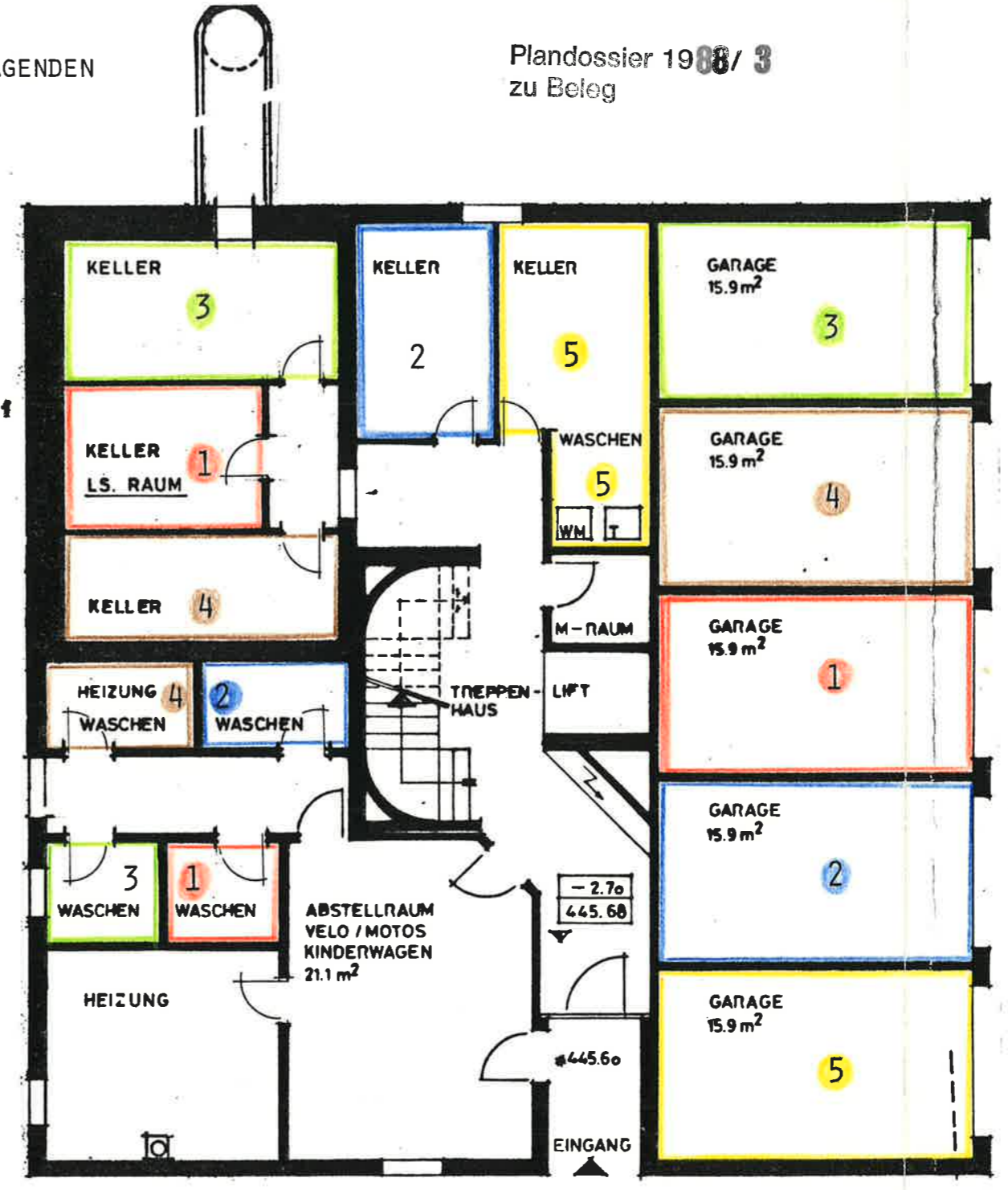
Bülach, 13. APR. 1988

Bäuminger

Bülach, 13. APR. 1988

Notariat Bülach
Der Urkundsbeamte

P. Späni



MFH, T Ü F W I S W E G 1 8185 WINKEL KAT. Nr. 2533

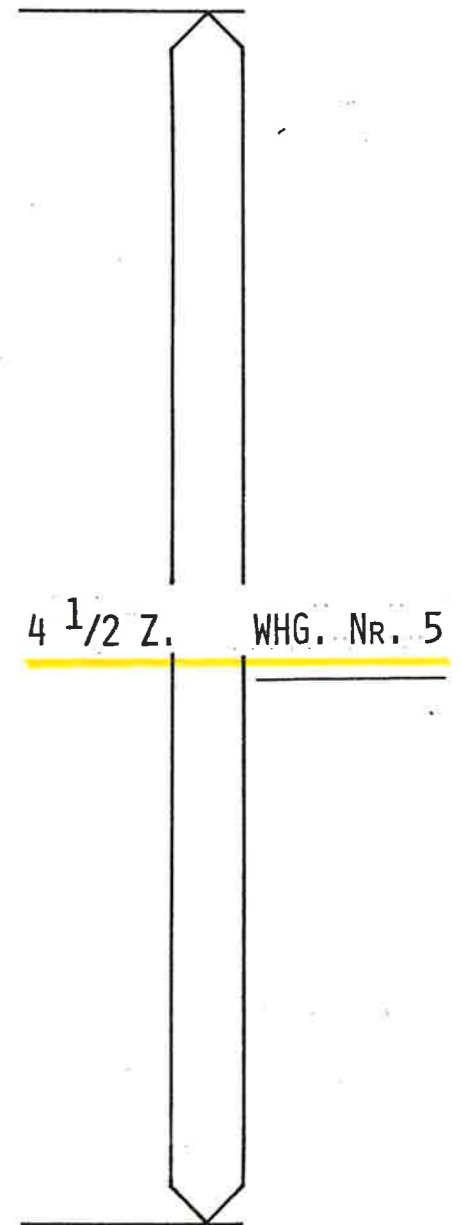
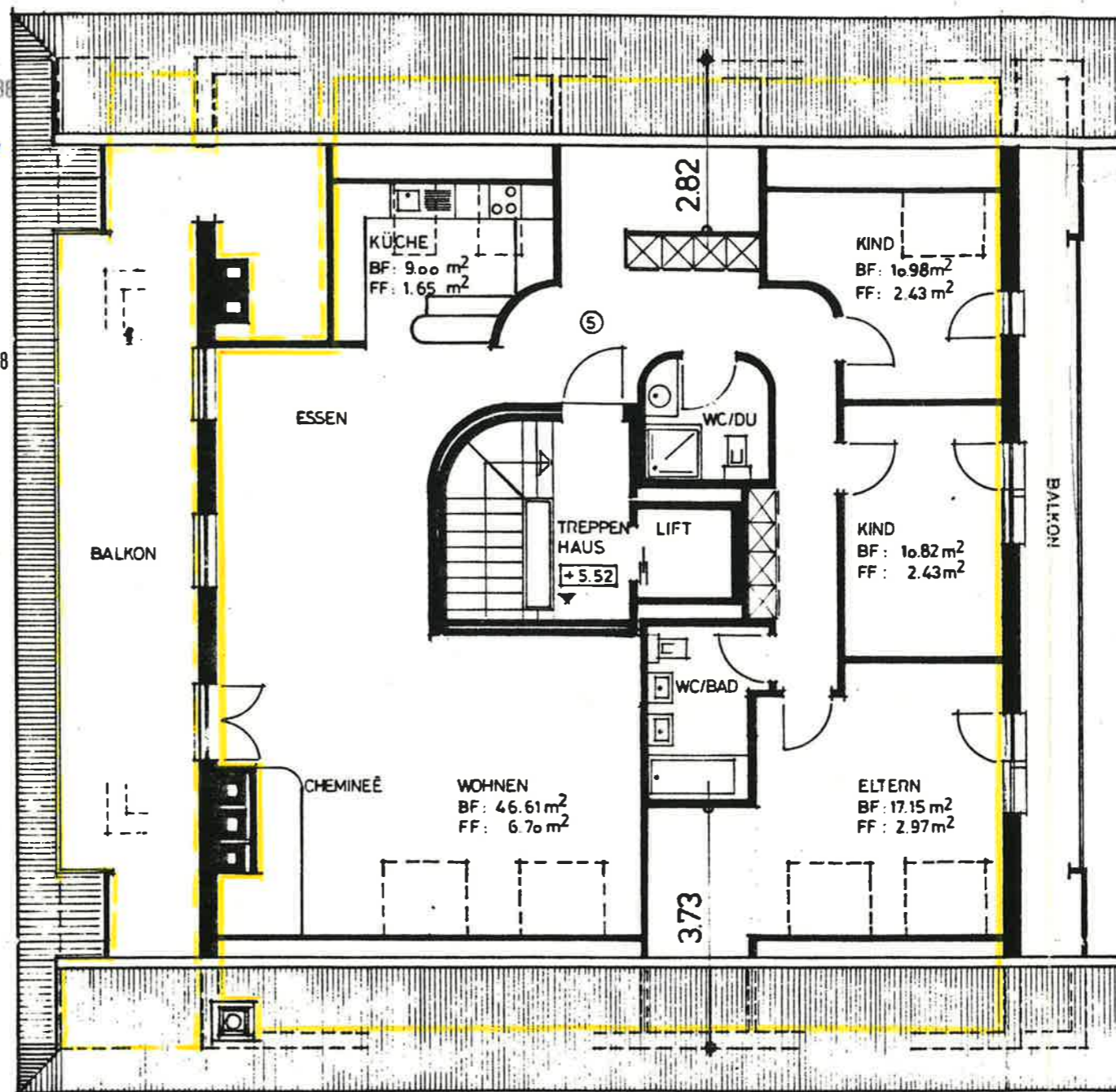
Plandossier 1988/ 6
zu Beleg

D A C H G E S C H O S S S T O C K W E R K E I G E N T U M - A U F T E I L U N G S P L A N

ALLE MAUERN MIT TRAGENDEN FUNKTIONEN.

Bülach, 13. APR. 1988
Bäumli

Bülach, 13. APR. 1988
Notariat Bülach
Der Urkundebeamte
P. Spörni



MFH. T Ü F W I S W E G 1 8185 WINKEL KAT. NR. 2533

Plandossier 1988/ 7
zu Beleg

W I N D E N G E S C H O S S S T O C K W E R K E I G E N T U M - A U F T E I L U N G S P L A N

ALLE MAUERN MIT TRAGENDEN FUNKTIONEN.

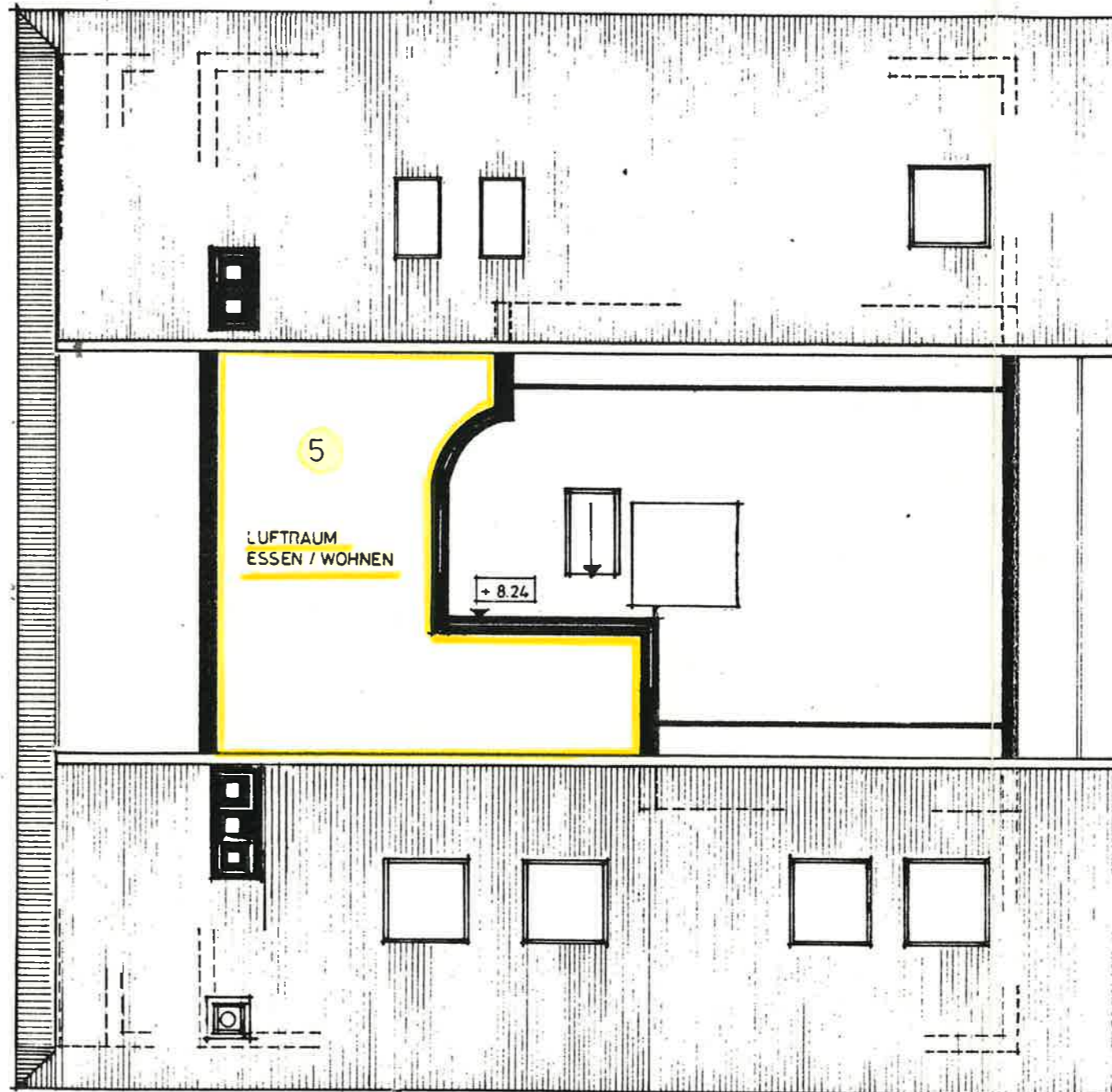
Bülach, 13. APR. 1988

Baumayer

Bülach, 13. APR. 1988

Notariat Bülach
Der Urkundsbeamte

P. Spörni



W I N D E