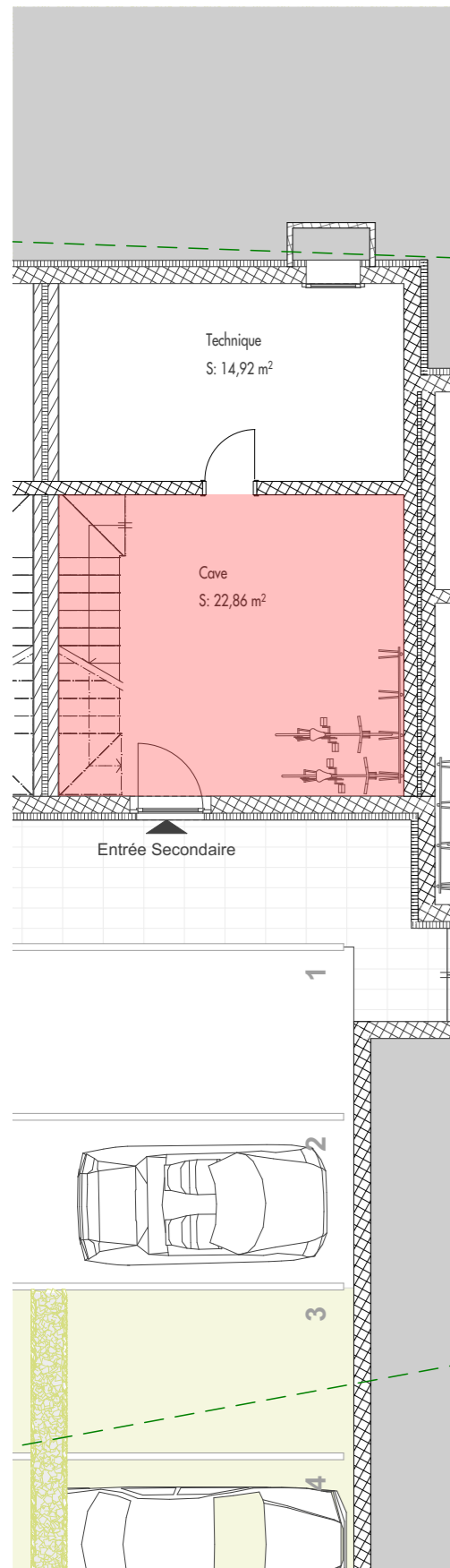


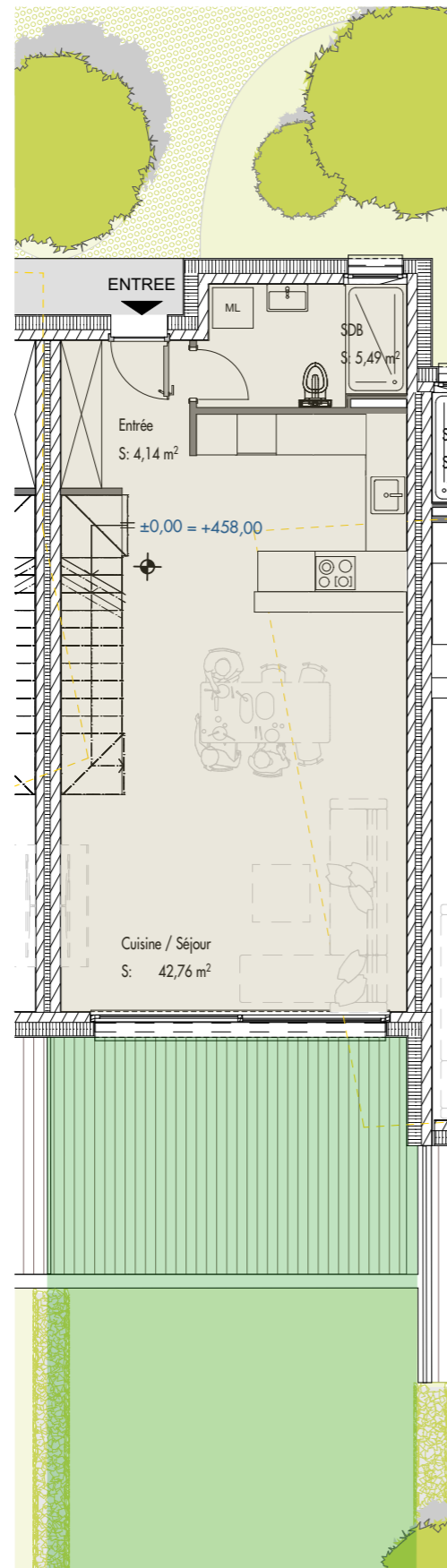
# Construction de 4 villas mitoyennes

Chemin du Vounoz 24 - 1400 Yverdon-les-Bains

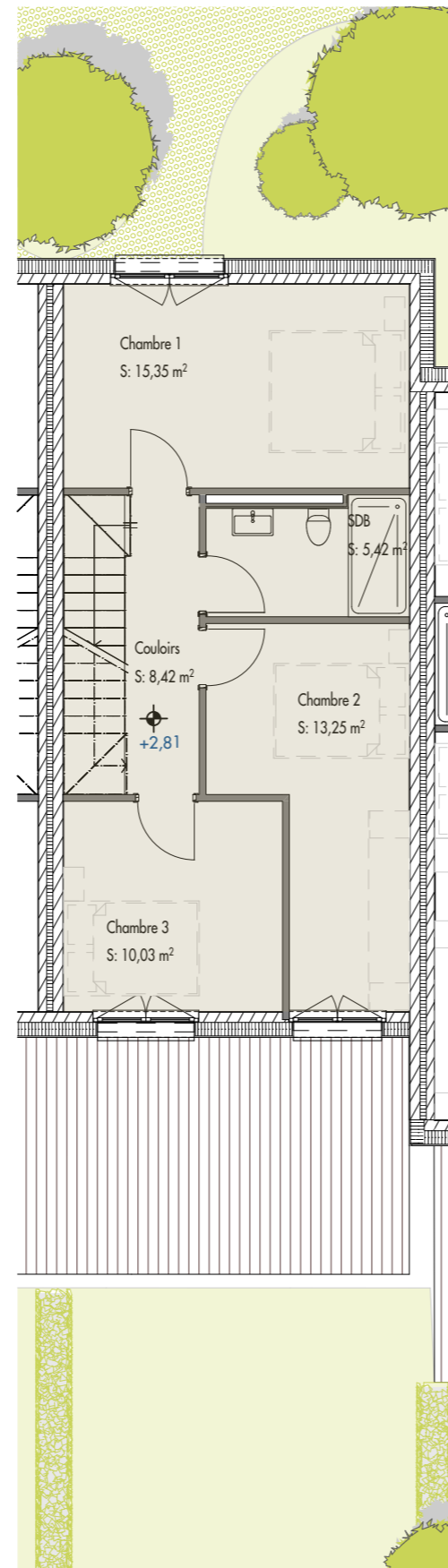
**Lot PPE 2**



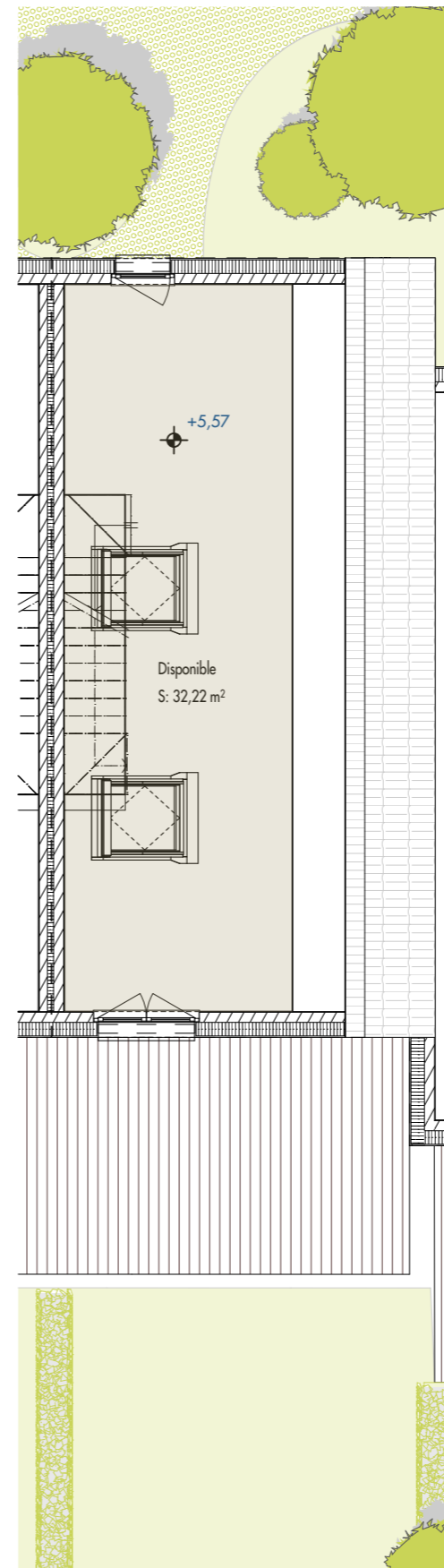
**SOUS-SOL**



**REZ-DE-CHAUSSEE**



**ETAGE**



**COMBLES**

**SURFACE NETTE HABITABLE**

Entrée :	4.14 m <sup>2</sup>
Salle de douche :	5.49 m <sup>2</sup>
Cuisine/séjour :	42.76 m <sup>2</sup>
Chambre 1 :	15.35 m <sup>2</sup>
Chambre 2 :	13.25 m <sup>2</sup>
Chambre 3 :	10.03 m <sup>2</sup>
Salle de bains :	5.42 m <sup>2</sup>
Couloirs :	8.42 m <sup>2</sup>
Disponibles :	32.22 m <sup>2</sup>
<b>Total:</b>	<b>137.08 m<sup>2</sup></b>

<b>SNH</b>	Surface nette habitable :	137.08 m <sup>2</sup>
<b>SCI</b>	Surface construction intérieure :	11.93 m <sup>2</sup>
<b>SH</b>	Surface habitable :	149.01 m <sup>2</sup>
	Terrasse :	18.45 m <sup>2</sup>
	Jardin privatif :	37.14 m <sup>2</sup>
<b>SE</b>	Surface Externe :	55.59 m <sup>2</sup>
<b>SUSNA</b>	Surface utile de plancher non aménagé:	
	Cave:	22.86 m <sup>2</sup>
<b>V416</b>	Volume bâti selon SIA 416	674.63 m <sup>3</sup>

