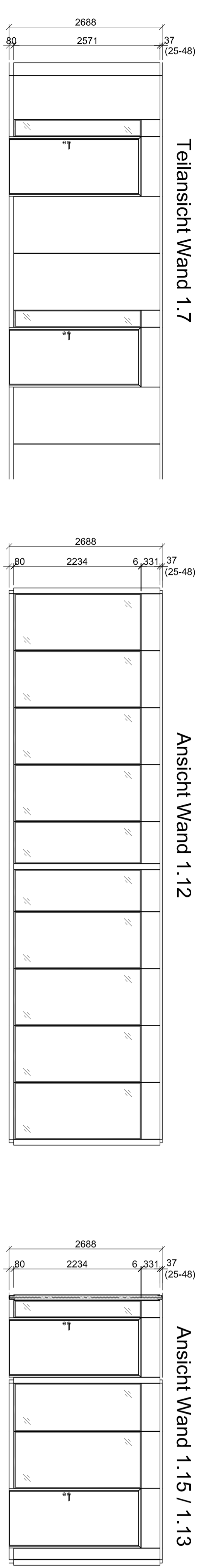
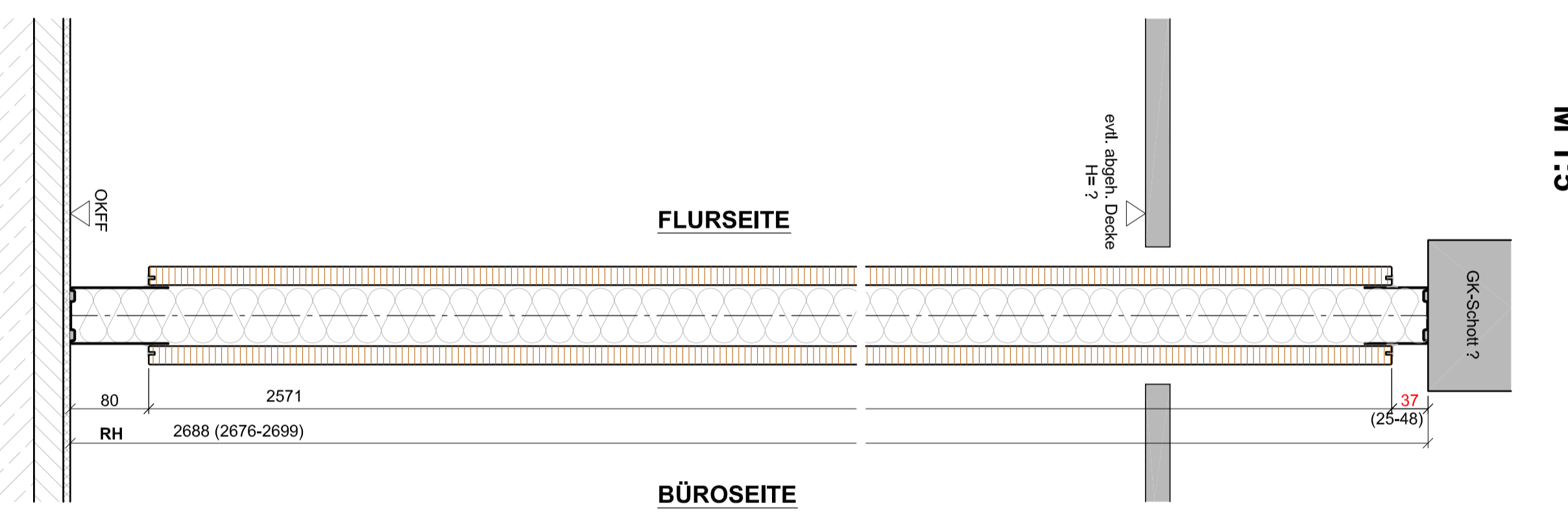


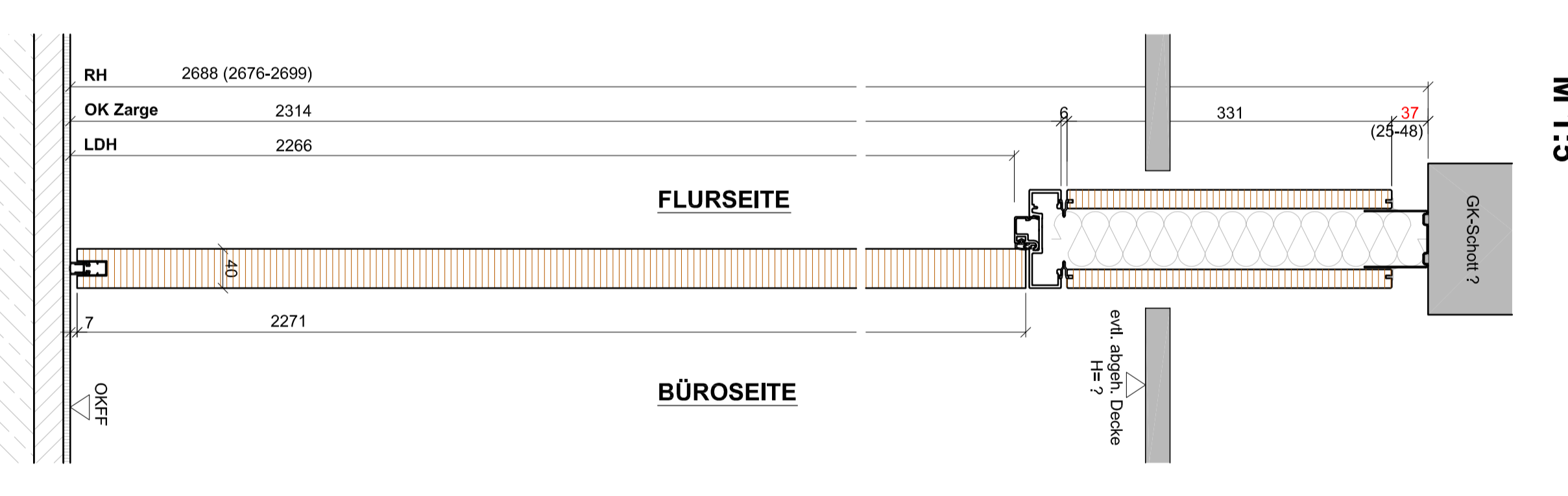
**Ansichten**  
M 1:50



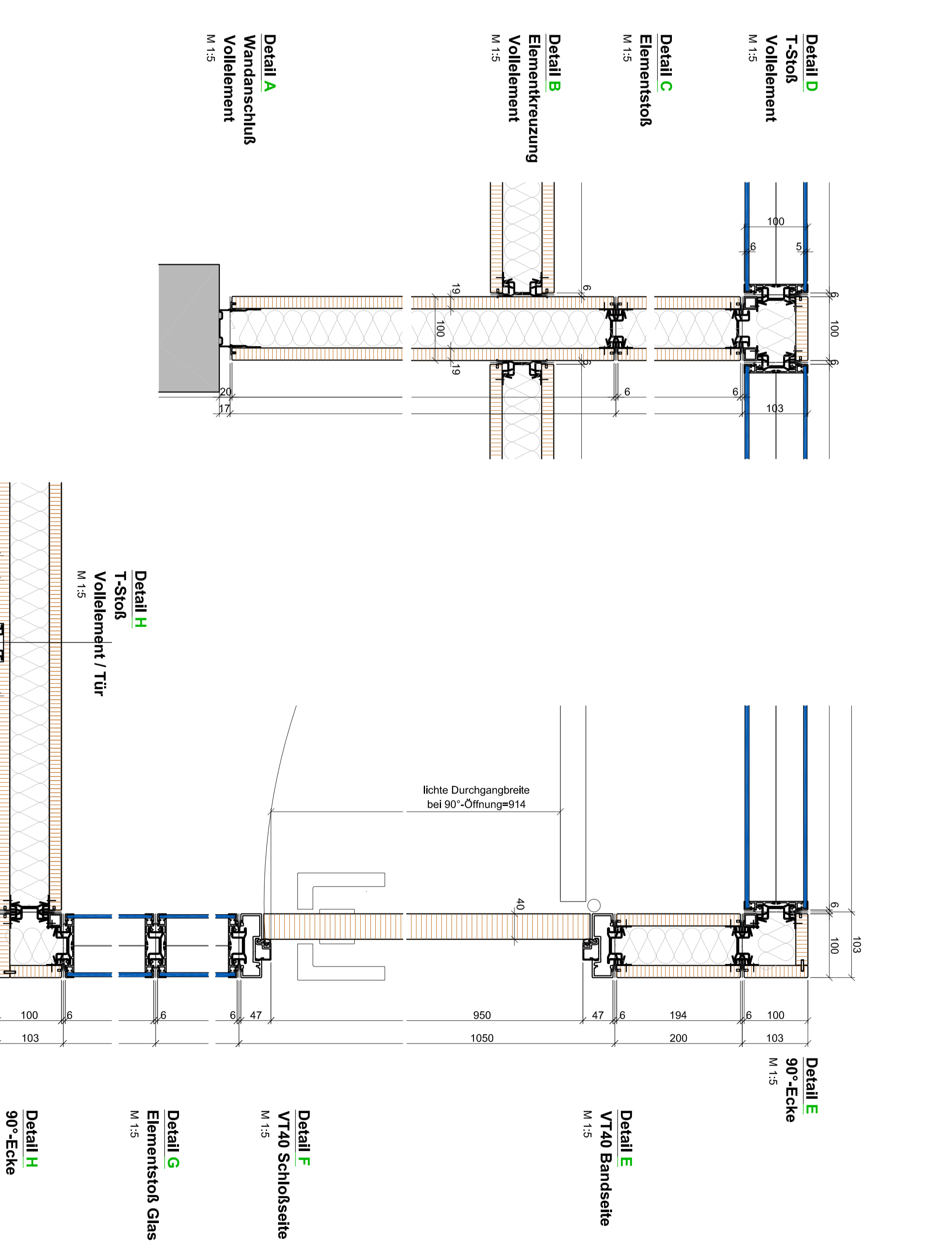
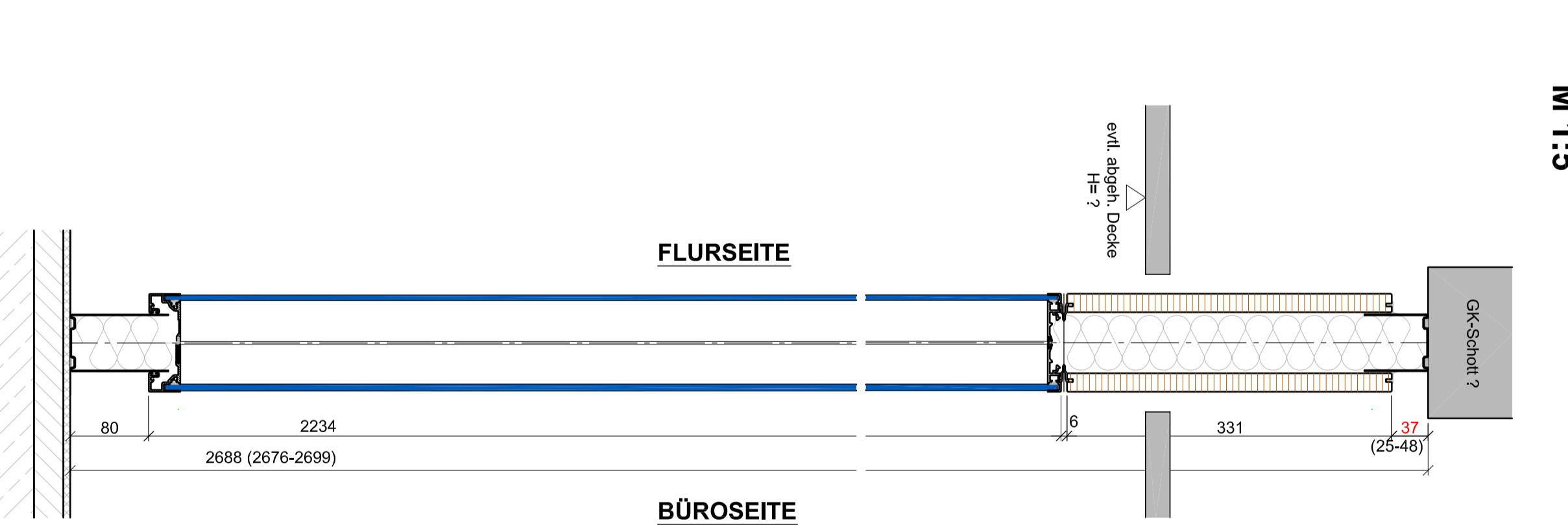
**Schnitt**  
VE100  
M 1:5



**Schnitt**  
VT40 + OB  
M 1:5



**Schnitt**  
SW100 GR + OB  
M 1:5



**Legende**

- Vollwandelemente:
- Glaswandelemente:

**Ausführung**

- Überbleiben**
- Glaswandelemente:**
  - SW100GR: ES5 5 und 6 mm klar
  - Ansichtsstreife: nach RAL 7016
  - Glasart: Alu eloxiert EG / EV1
  - Türzarge: 40 mm, ähnlich RAL 9010, mit SinalcX-Kanten passend
- Beschläge**
- Dürrergänzung:**
  - Waler: HAF 203 Edelstahl (Design: F58 0797 / Omega Plus 800)
  - Schloss: vorgerollt für KE
  - Blatt: Schwenkmechanik Edelstahl
  - Türschwellen: Alu eloxiert
  - Bottomschwelle: Inbauseits
- Schuldlemmung**
- Vollwand:**
  - Rup 47 4B
  - Vollwand: SW100GR Rup 42 4B (ES5040)

**ACHTUNG**

Minderung der Schalldämmung durch Fassadenanschluss!  
Die Montage der Trennwände erfolgt auf Okras (Trennwand).  
Technische Änderungen vorbehalten.

**Freigabe**

Diese Zeichnung hat lediglich Gültigkeit für den Leistungsbereich 'Systemfenster' der Jäger Systemwand Plus GmbH + Co. KG.  
Die Zeichnung wurde geprüft und ist zur Ausführung freigegeben.  
 ohne Änderungen,  unter Berücksichtigung der eingetragenen Änderungen,  mit der Bitte um Wiederholung.

<p><b>Hersteller:</b> Jäger Systemwand® GmbH + Co. KG                  Jäger Systemwand®                  Industriestraße 9, CH-8507 Spreitenbach                  CH-8507 Spreitenbach                  Telefon: +41 52 720 20 00                  Fax: +41 52 720 20 20                  E-Mail: info@jaeger-systemwand.ch</p>		<p><b>Unternehmen:</b> Jäger Systemwand® GmbH + Co. KG                  Industriestraße 9, CH-8507 Spreitenbach                  CH-8507 Spreitenbach                  Telefon: +41 52 720 20 00                  Fax: +41 52 720 20 20                  E-Mail: info@jaeger-systemwand.ch</p>	
<p><b>Maßstab:</b> 1:50 / 1:5</p>	<p><b>Systemwand:</b> 1.00</p>	<p><b>Vorbereitung:</b> 1.00</p>	<p><b>Zustellung:</b> SW100GR418</p>