

Geissbuelstrasse 15 8604 Volketswil



Moderne Büroräumlichkeiten an Top Lage

Perfekte Lage für Kunden, Mitarbeiter und Partner

Übersicht Distanzen:

500 m ÖV-Verbindung
600 m Einkaufsmöglichkeit
1600 m Autobahnzufahrt
30 min Hauptbahnhof Zürich

Geissbühlstrasse 15

Autobahn



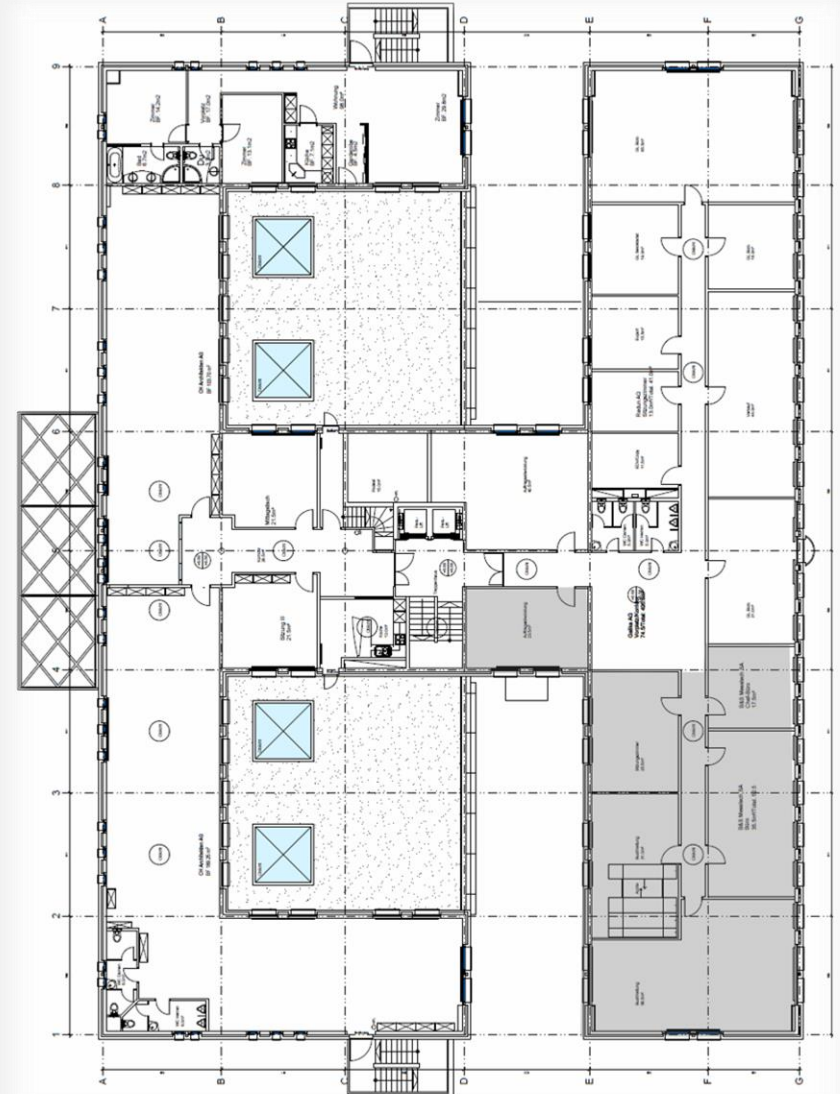
Grundriss

Fläche 2. OG:

- Ca. 305 m² Bürofläche
- Teilweise flexible Raumaufteilung
- Gemeinsames Foyer zur Mitbenutzung

Beschreibung:

Die Fläche wird im Rohbau vermietet. Die vorhandenen Einbauschränke sowie Bodenbeläge können übernommen werden. Toiletten sowie eine Küche stehen auf der gleichen Etage zur Mitbenutzung zur Verfügung.



Impressionen (Beispielbilder)



Konditionen

2. OG	
Grösse	Ca. 305 m ²
Mietzins exkl. Nebenkosten	CHF 160.00/m ² /Jahr = CHF 4'066.65/mtl.
Nebenkosten	CHF 25.00/m ² /Jahr = CHF 635.40/mtl.
Ausbau	Rohbau, Ausbau kann bei Bedarf übernommen werden
Allgemeines	
Parkplatz	Aussenparkplätze und Einstellhallenplätze können in der hauseigenen Tiefgarage dazu gemietet werden
Verfügbarkeit	Ab sofort
Beförderungsanlage	Personenlift bis 2.OG, Warenlift bis 1.OG, Hebebühne bei Anlieferung

Ihr Ansprechpartner



Haben wir Ihr Interesse geweckt?

Gerne zeigen wir dieses Objekt an einem unverbindlichen Besichtigungstermin.



Livia Zulic

Immobilienbewirtschafterin

Tel. 044 250 44 25

livia.zulic@hbre.ch

Wir freuen uns auf Ihre Kontaktaufnahme.

H & B Real Estate AG
Lagerstrasse 107
8004 Zürich