

WESTBAUSTEIN WI - GEWERBEFLÄCHEN

Bauträger: Logis Suisse AG

MST. 1:50

NEBENEINGANG

GEWERBEFLÄCHE NORD/ WEST

PROJEKTSTAND VOM : 11.02.26

GRÖSSE: 97.56m²

WC-Anlage
im Nordtreppenhaus

Zusätzliches WC
auf Gesamtfläche

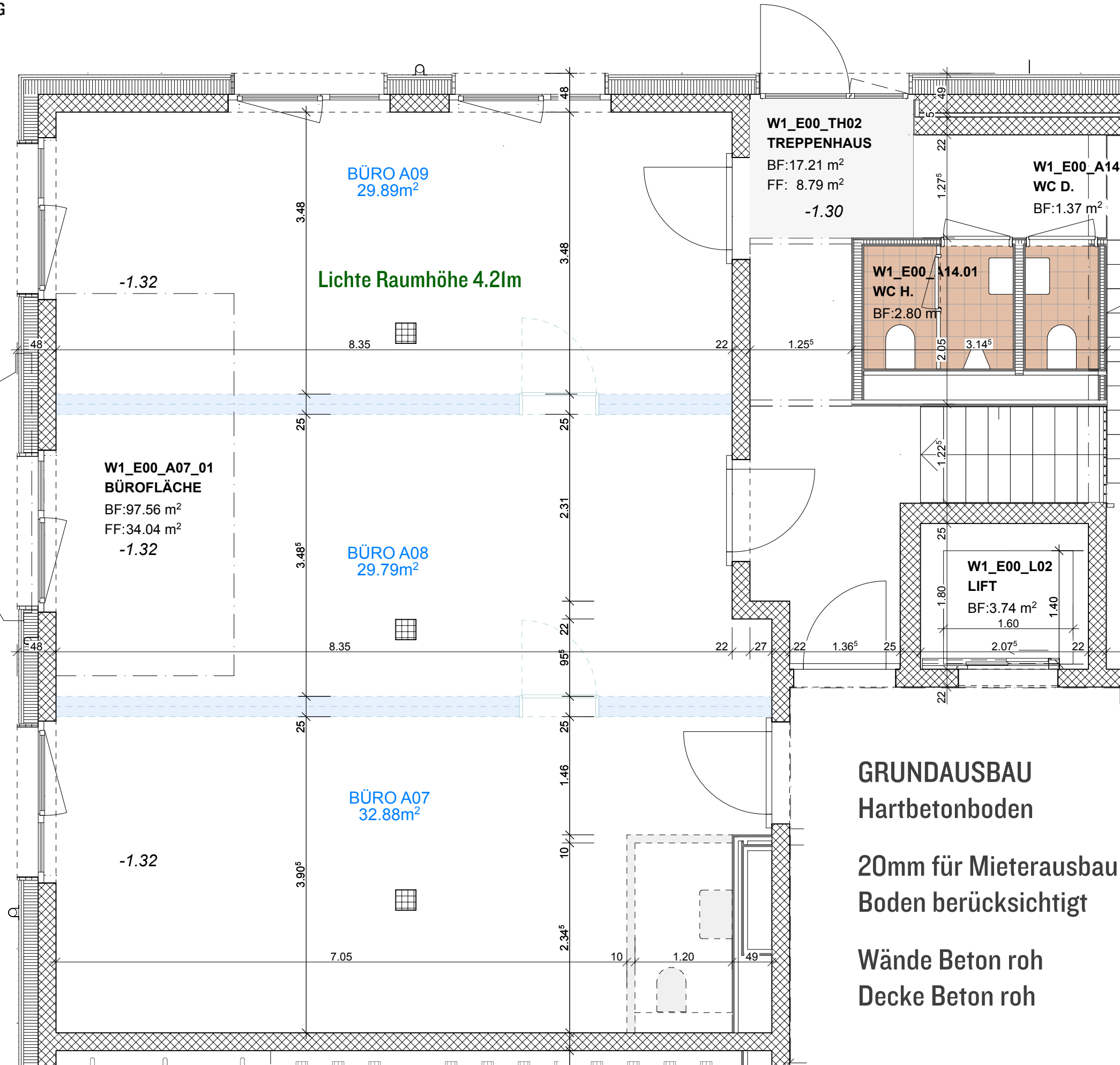
Zu- und Abluft für
Mieterausbau Lüftungsgerät
über Sturzbereich
Eingangstüren möglich

unterteilbar in 3 Flächen
mit separaten Eingängen

EINGANG
BÜRO A09

EINGANG
BÜRO A08

EINGANG
BÜRO A07

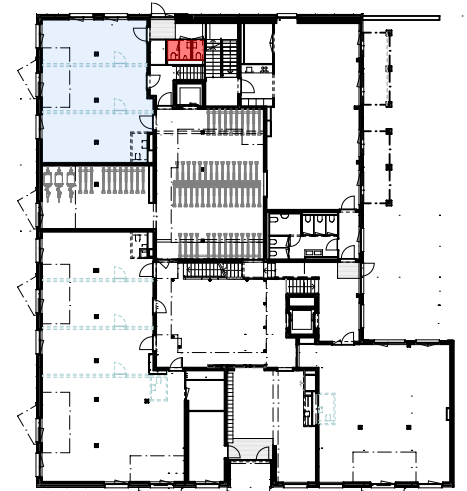


GRUNDAUSBAU
Hartbetonboden

20mm für Mieterausbau
Boden berücksichtigt

Wände Beton roh
Decke Beton roh

ERDGESCHOSS



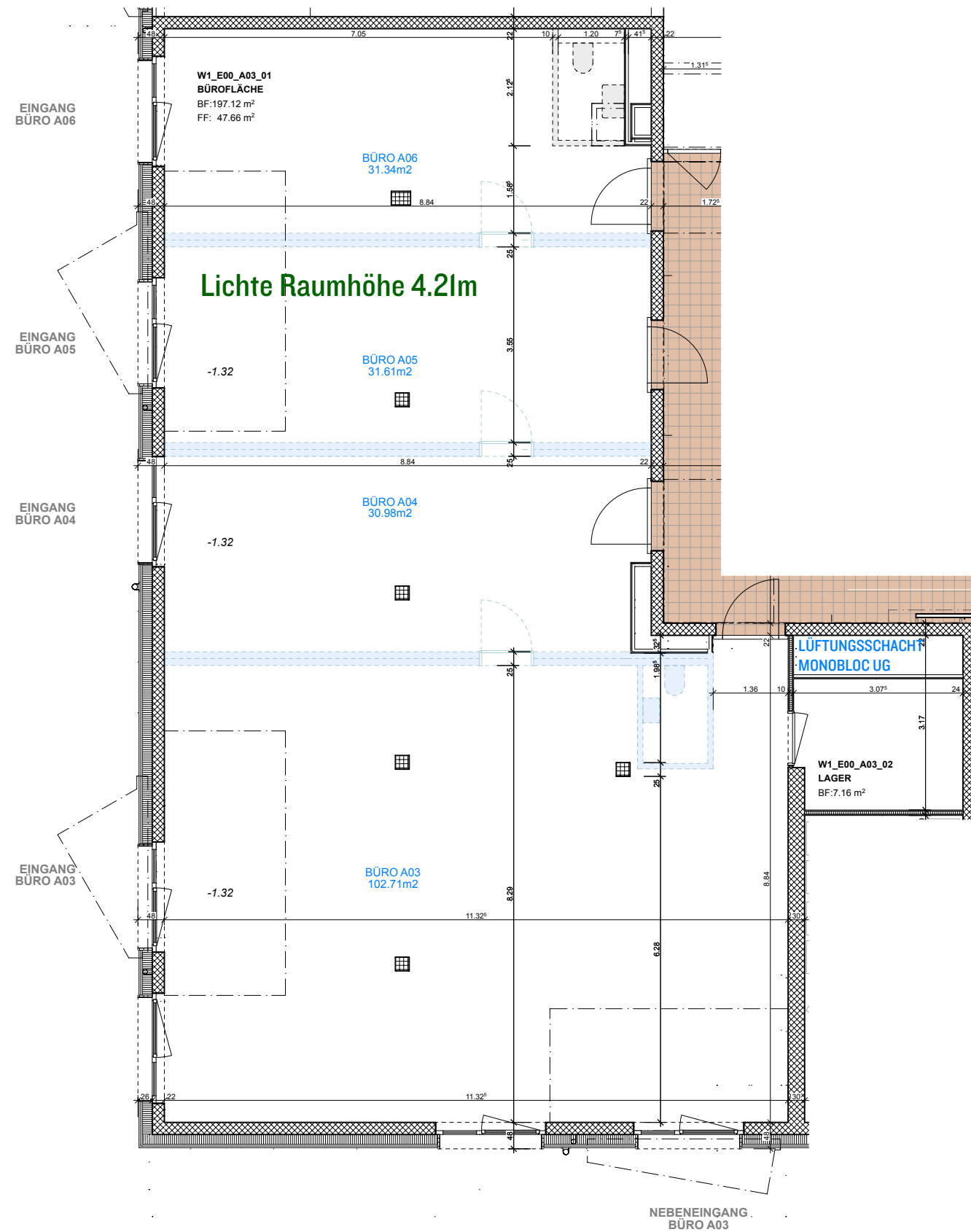
WESTBAUSTEIN WI - GEWERBEFLÄCHEN

Bauträger: Logis Suisse AG

MST. 1:100

GEWERBEFLÄCHE SÜD/ WEST

PROJEKTSTAND VOM : 11.02.26



GRÖSSE: 197.12m²
LAGER: 7.16m²

WC-Anlage
im Nordtreppenhaus

Zusätzliches WC
auf Gesamtfläche

Ausbau zusätzliches
WC möglich

Zu- und Abluft für
Mieterausbau Monobloc UG
vorbereitet

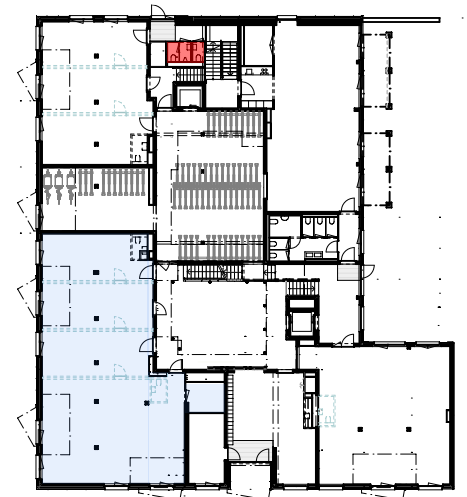
unterteilbar in 4 Flächen
mit separaten Eingängen

GRUNDAUSBAU
Hartbetonboden

20mm für Mieterausbau
Boden berücksichtigt

Wände Beton roh
Decke Beton roh

ERDGESCHOSS



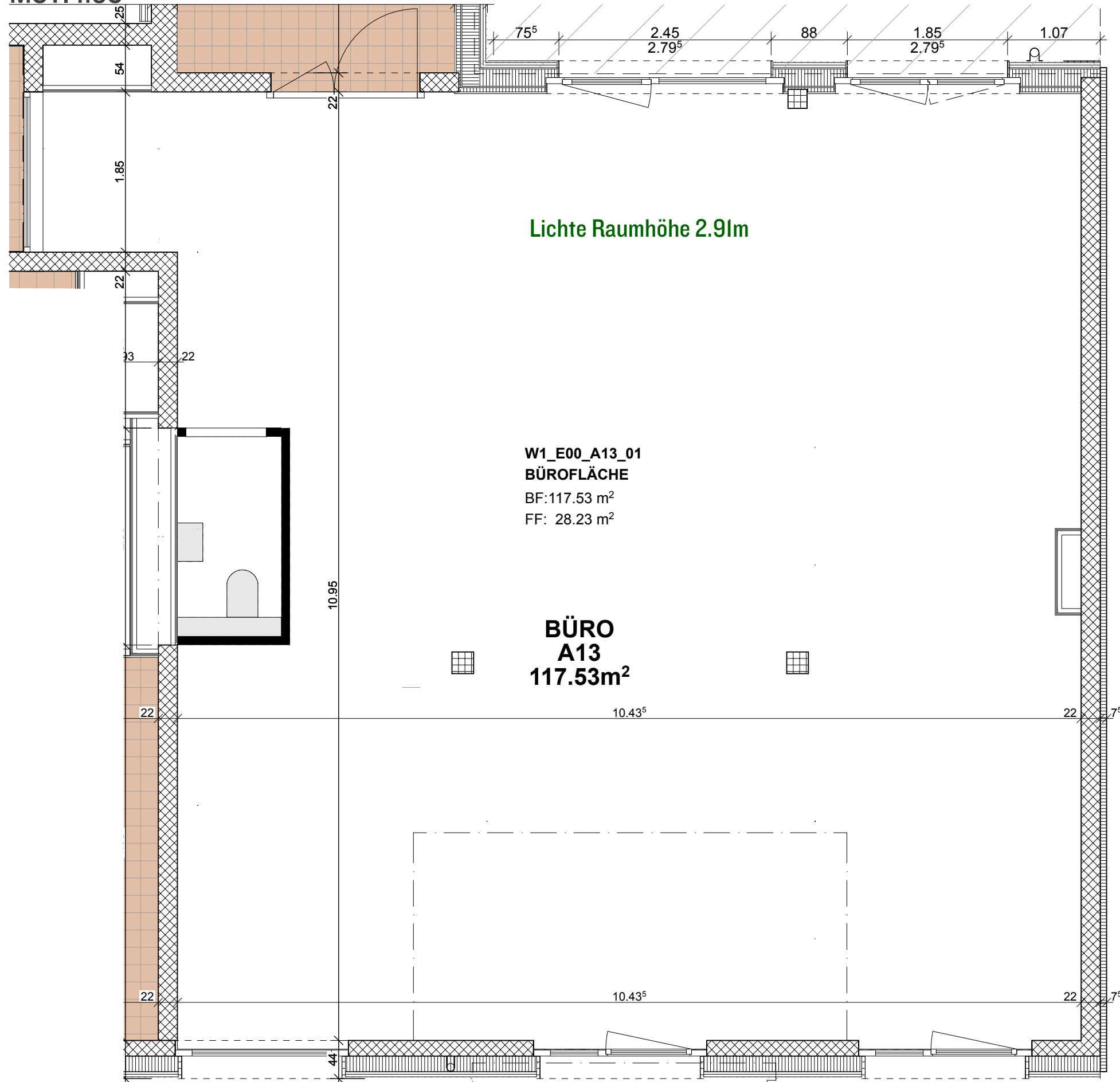
WESTBAUSTEIN WI - GEWERBEFLÄCHEN

Bauträger: Logis Suisse AG

GEWERBEFLÄCHE NORD/ SÜD

PROJEKTSTAND VOM : 11.02.26

MST. 1:50



Lichte Raumhöhe 2.91m

W1_E00_A13_01
BÜROFLÄCHE
BF:117.53 m²
FF: 28.23 m²

BÜRO
A13
117.53m²

EINGANG
BÜRO A13

EINGANG
BÜRO A13

GRÖSSE: 117.53m²

WC in der Mietfläche

Nutzung der WC-Anlage
im Nordtreppenhaus

GRUNDAUSBAU
Hartbetonboden

20mm für Mieterausbau
Boden berücksichtigt

Wände Beton roh
Decke Beton roh

ERDGESCHOSS

