

ÜBERBAUUNG "SUNNEGARTE", 4665 OFTRINGEN
EIGENTUMSWOHNUNGEN



*Ausgabe
9/2004*

ÜBERBAUUNG "SUNNEGARTE", 4665 OFTRINGEN / KÜNGOLDINGEN

MFH C mit 13 Wohnungen

KURZBAUBESCHRIEB

- 1 7 Zimmerwohnung
- 1 6 1/2-Zimmerwohnung
- 3 3 1/2-Zimmerwohnungen
- 6 4 1/2-Zimmerwohnungen
- 1 5 1/2-Zimmer Dachwohnung
- 1 4 1/2-Zimmer Dachwohnung
- 5 Bastelräume
- 22 Autoeinstellplätze mit direkten Hauszugängen rollstuhlgängig
- 9 Besucherparkplätze im Freien MFH A, B, C und D

Die verschiedenen Wohnungstypen sind aus den Grundrissen ersichtlich

Die Erdgeschosswohnungen haben direkten Ausgang zum Sitzplatzbereich

Je ein Kellerabteil pro Wohnung

Fotos: Wohnüberbauung Rothmatt, 4852 Rothrist

GEBÄUDEKONSTRUKTION

Fassadenmauerwerk

- Einschalenmauerwerk in Backstein 15 cm
- Verputzte Aussenwärmedämmung aus Polystyrolplatten 10 cm mit fertig eingefärbtem Abrieb
- U-Wert = 0.3 W / m² K

Innenwände

- Treppenhauswände und Wohnungstrennwände in Backstein 2-schalig, 12.5 cm und 15 cm mit 3 cm Zwischenisolation, Auflager, Wände / Decke auf Presskork-Schalllager
- Raumtrennwände in Backstein 12.5 cm
- Gipswände 8 cm

Geschossdecken

- Eisenbetondecken 20 bis 22 cm
- 8 cm Unterlagsboden in schwimmender Konstruktion
- EG 8 cm Styroporisolation mit Randstellstreifen
- 1. OG - DG 1.8 cm Trittschall- und 2 cm Isolation kreuzweise verlegt mit Randstellstreifen

Fenster / Fensterfronten, Eingang

- Kunststoff-Fenster weiss, Gummiabdichtung 2-fach, beheizte Räume: Isolier-Trockenverglasung, u = 1.1 W / m² K pro Raum min. Drehkippschlag

Elektroanlagen

- Sicherungsautomaten in den Wohnungen
- Genügend Steckdosen in allen Räumen
- Steckdose und Wandlampe auf Wohnzimmerbalkone und Sitzplatz
- Doppelsteckdose in Kellerabteil
- Beleuchtungskörper in Bäder, Duschenräumen und sämtlichen Allgemeinräumen
- Übrige Lampenanschlüsse vorbereitet mit Steckklemmen an Decke oder geschaltete Steckdosen
- Bewegungsmelder, Steckdose pro Treppenhaustage, Treppenhaus, Gänge UG

Telefonanlagen

- Steckerfertige Telefonanschlüsse in Wohn- und Elternzimmer
- Telefonanschluss leer in Kinderzimmer

Radio / TV

- Anschluss an Gemeinschaftsantennenanlage
- Steckerfertige Anschlüsse in Wohn- und Elternzimmer
- TV-Anschluss leer in Kinderzimmer

Schwachstromanlagen

- Video-Türsprechanlage mit elektronischem Rufsignal

Abluftanlagen

- Innenliegende Bäder, Duschenräume und Reduits mit Abluft-Ventilatoren
- Küchenabluft über Dampfzugschrauben

Heizungsanlagen

- Gasheizung
- Bodenheizung mit sep. Wohnungsthermostat programmierbar
- Individuelle Wärmemessung pro Wohnung

Warmwasseranlagen

- Einzelboiler 300 lt. elektrisch

Waschtürme

- Waschautomat und Tumbler in Dusche jeder Wohnung Fabrikat Siemens oder Baukrecht

Aufzüge

- Personenaufzüge je 500 kg, 6 Personen
- Platz für Rollstuhl und Begleitperson

ZIMMER- UND DACHDECKERARBEITEN

Konstruktionsholz

- Imprägniert, Dampfbremse, darunter Rigipsplatten mit Spritzputz

Dachdämmung

- 160 mm Glaswolldämmung zwischen Sparren montiert

Unterdach

- Pavatex auf gesamte Dachfläche

Schneefanghaken

- Jeweils über Eingangspartien

Dachuntersichten

- Breitfalzläfer 90 x 13 mm auf Sparren montiert

Stirn- und Ortbretter

- Mit Eterplac verkleidet

Dachfenster

- Velux, Standort gemäss Plan

Kellerabteil

- Lattenverschläge aus LS-System

Balkone im 3. OG

- Konstruktionsholz weiss lasiert über Balkon

Ziegel

- Ton oder Betonfalzziegel

Balkon DG

- Eisenbeton in Gefälle betoniert, Dampfsperre, 20 mm Trittschalldämmung, 100 mm EPS expandiert, Samafillfolie, Zementplatten in Spitt, Spenglerarbeit in Chromstahl
- U-Wert = 0.26 W / m²K

Balkone 1. OG bis 3. OG

- Eisenbeton in Gefälle betoniert, Zementüberzug

INNENAUSBAU

Entrée / Korridore

- Böden
- Sockel
- Wände
- Decken
- Wohnungseingangstüren

- Einbauschränke gemäss Plan

Keramikplatten glasiert / oder Feinsteinzeug m² bis SFr. 82.00
Platten inkl. Kittfuge m¹ SFr. 28.00
Abrieb gestrichen
Spritzputz
Stahlzargen, Volltürblatt schalldämmend mit Metallzwischenlage, Kunstharz belegt Dreipunkteverschluss, Sicherheitsrosette
Tablar- und Kleiderschränkabteile Fronten und Innenteile Kunstharz beschichtet

Wohnzimmer

- Böden
- Sockel
- Wände
- Decken
- Türen

- Vorhangbretter

Keramikplatten glasiert / oder Feinsteinzeug m² bis SFr. 82.00
Platten inkl. Kittfuge m¹ SFr. 28.00
Abrieb gestrichen
Spritzputz, Dachschrägen Rigipsplatten mit Spritzputz
Zimmertüren: weiss mit Gummidichtung, Röhrenspanntürblatt Kunstharz belegt
Kunstharz belegt
Stahlzargen gestrichen, Farbe weiss, Drückergarnituren in Chromstahl
Kunstharz beschichtet 2 Vorhangschienen VS 57

Schlafzimmer

- Böden
- Sockel
- Wände
- Decken
- Türen

- Vorhangbretter

Laminat m² SFr. 63.00
Holzsockel m¹ SFr. 17.00
Abrieb gestrichen
Spritzputz, Dachschrägen Rigipsplatten mit Spritzputz
Zimmertüren: weiss mit Gummidichtung, Röhrenspanntürblatt Kunstharz belegt
Kunstharz belegt
Stahlzargen gestrichen, Farbe weiss, Drückergarnituren in Chromstahl
Kunstharz beschichtet, 2 Vorhangschienen VS 57

Küchen

- Böden
- Sockel
- Wände
- Decken
- Möblierungen

- Apparate

Keramikplatten glasiert / oder Feinsteinzeug m² bis SFr. 82.00
Platten inkl. Kittfuge m¹ SFr. 28.00
Abrieb gestrichen, Keramikplatten glasiert bei Kombinationen
Spritzputz
Kunstharz werkbeschichtet, Chromstahl-Einleger mit gross /
kleinem Ausguss von unten eingebaut, Arbeitsflächen in
Granit PK I / II
Siemens oder Bauknecht
Oberliegender Backofen, Heissluft, Ober- und Unterhitze,
Grillanschluss und Selbstreinigung
Glaskeramikkochfeld inkl. Sensorbedienung
Dampfzugshütte
Mikrowelle (Grill)
Kühlschrank 202 lt
Geschirrwaschmaschine
Geräte Edelstahl

Bäder / WC's

- Böden
- Wände

- Decken
- Türen

- Vorhangbretter
- Apparate

Keramikplatten glasiert / oder Feinsteinzeug m² bis SFr. 82.00
Keramikplatten glasiert, raumhoch max. 2.40 m
m² bis SFr. 80.00
Spritzputz
Zimmertüren: weiss mit Gummidichtung, Röhrenspanntürblatt
Kunstharz belegt
Stahlzargen gestrichen, Farbe weiss, Drückergarnituren in
Chromstahl
Kunstharz beschichtet, 1 Vorhangschiene VS 57
Badewanne 180 / 80 cm in Stahl schallsoliert
Bademischer
Badtuchstange
Wandklosettanlage, Papierhalter
Keramikwaschbecken mit Handtuchhalter
Waschtisch-Mischer
Seifenhalter, Doppelglashalter
Spiegelschrank mit offenem Tablarteil, Steckdose und
Beleuchtung

Duschen / WC's

- Böden
- Wände
- Decken
- Türen
- Apparate

Keramikplatten glasiert / oder Feinsteinzeug m² bis SFr. 82.00
Keramikplatten glasiert, raumhoch max 2.40 m / m² bis SFr. 80.00
Spritzputz
Zimmertüren: weiss mit Gummidichtung, Röhrenspanntürblatt
Kunstharz belegt
Stahlzargen gestrichen, Farbe weiss, Drückergarnituren in Chromstahl
Dusche Chromstahleinlauf mit Klebteller, rutschfest gepötteilt
Duschenmischer
Duschengleitstange, Doppeldrahtseifenhalter Eckmodell
Duschentrennwand Alu / Glas Eckeinstieg, Badtuchstange
Wandklosettanlage, Papierhalter
Keramikwaschbecken mit Handtuchhalter
Waschtisch-Mischer, Seifenspender, Glashalter
Spiegelschrank 50 cm breit mit Steckdose und Beleuchtung

Treppenhaus

- Böden
- Wände
- Decken
- Geländer

Feinsteinzeugplatten / Schutzschleuseneinlage
Abrieb gestrichen
Spitzputz
Stabgeländer einbrennlackiert mit Handlauf

Kellerabteile gemäss Plan

- Böden
- Wände
- Decken

Zementüberzug roh
Beton / KS roh
Beton roh

Schlusserarbeiten

- Briefkasten
- Balkongeländer

vor Haus auf Pfosten, rostfrei
Handlauf Chromstahl, Füllung in Glas

Baureinigung

in Pauschalpreis enthalten

EINSTELLHALLE

(Gesamtbeschreibung)

- | | |
|------------------|---|
| Fundament | <ul style="list-style-type: none">• Streifenfundamente |
| Wände | <ul style="list-style-type: none">• 20 bis 25 cm Beton |
| Decke | <ul style="list-style-type: none">• Eisenbetondecke (nach Angaben Ingenieur) Abdichtung mit Vandex eingestreut, Dilatationen abgeklebt, Filtermatte, 5 bis 10 cm Sickerkies, Filtermatte, Humusierung |
| Boden (Fahrbahn) | <ul style="list-style-type: none">• HMT-Belag mit öresistenter Schlemme |
| Waschplatz | <ul style="list-style-type: none">• Mit Schlauch und Schlauchsattel (Montage nach Fertigstellung AEH) |
| Garageletor | <ul style="list-style-type: none">• Kipptor mit autom. Antrieb und Fernsteuerung, pro AEH-Platz 1 Handsender. |
| Lüftung | <ul style="list-style-type: none">• Natürliche Belüftung gemäss Vorschrift |
| Geländer | <ul style="list-style-type: none">• Mit Gasrohrrahmen und -stäben, alles feuerverzinkt |

UMGEBUNG

Verbindungswege und Plätze

- Betonverbundsteine

Beleuchtung

- Sockelleuchten über Bewegungsschalter

Kinderspielplatz (Teil allgemein)

- Spielgeräte
- Sandkasten
- Parkbänke
- Spielwiese

Grünanlage

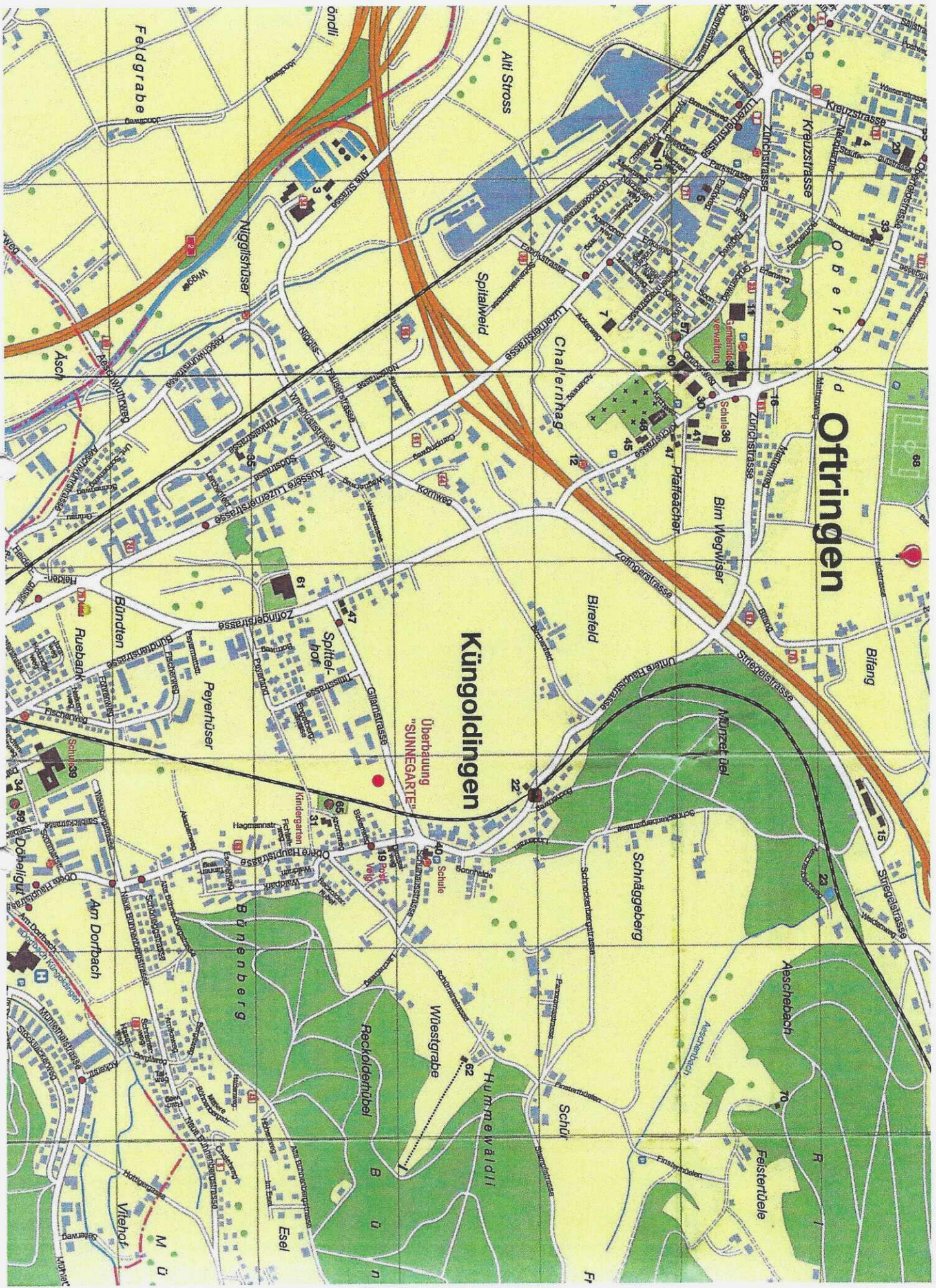
- Bodendecker
- Forstpflanzen einheimisch
- Rasen

Velounterstand

- Stahlkonstruktion
- Bedachung Acrylglasplatten
- Veloparkierstation

Geräte für Hauswartung Innen und Aussen inkl. Anteil AEH etc.

- SFr. 4'000.00 pro MFH enthalten



Katasterplankopie
GEMEINDE OFTRINGEN
Plan-Nr. 13

1:1000



Achtung: Schutz der Vermessungsfixpunkte
 Die Vermessungsfixpunkte sind zivil- und strafrechtlich geschützt. Gefährdungen solcher Punkte (Signaturen Δ , \odot , \ominus) sind umgehend

2. Okt. 2002
 Fritz Hirschi
 Bezirksgeometer
 Unt. Grabenstr. 32
 Tel. 062 45 12 00
 Fax 062 45 12 41

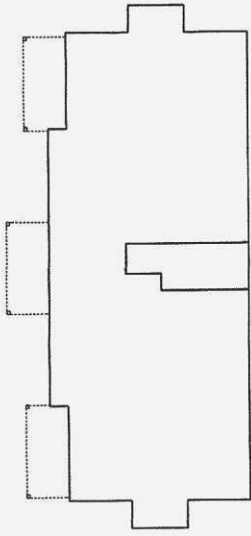
König Goldi
Fritz Hirschi



ÜBERBAUUNG "SUNNEGARTE"



KELLER / BASTEIN



C 6.1	Dachgeschoss	C 5.2
C 4.1	3. Obergeschoss	C 4.2
C 3.1	2. Obergeschoss	C 3.2
C 2.1	1. Obergeschoss	C 2.2
C 1.1	Erdbgeschoss	C 1.2
Untergeschoss		

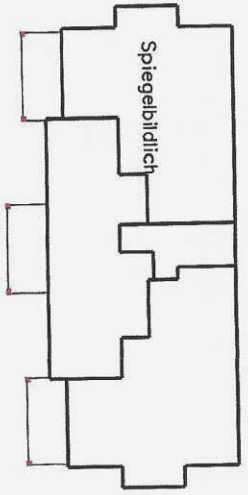
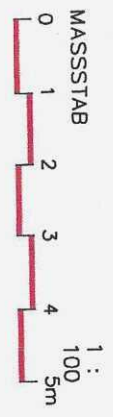


ÜBERBAUUNGSUNNEGARTE"



4 1/2
ZIMMERWOHNUNG 114,5
 NETTOWOHNFLÄCHE m²
 BALCONFLÄCHE 16,6 m²

Eigentumswohnung



C	Dachgeschoss	C
5.1	3.	5.2
C	4.3	4.2
4.1	2.	4.2
C	3.3	3.2
3.1	1.	3.2
C	2.3	2.2
2.1	1.3	1.2
C	Untergeschoss	

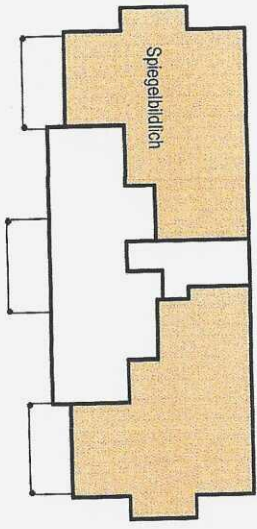
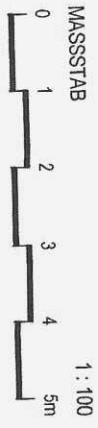


ÜBERBAUUNG "SUNNEGARTE"

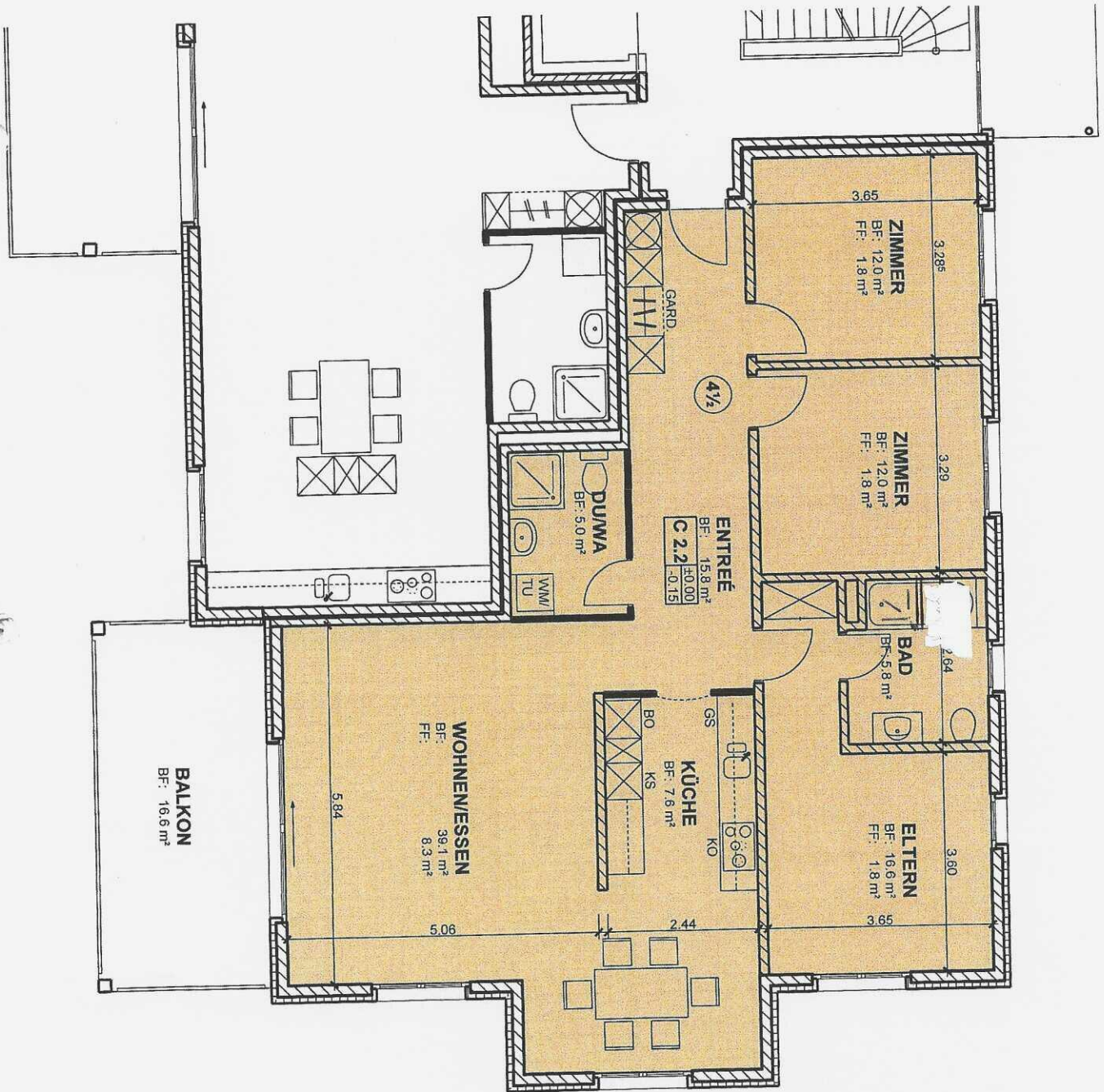


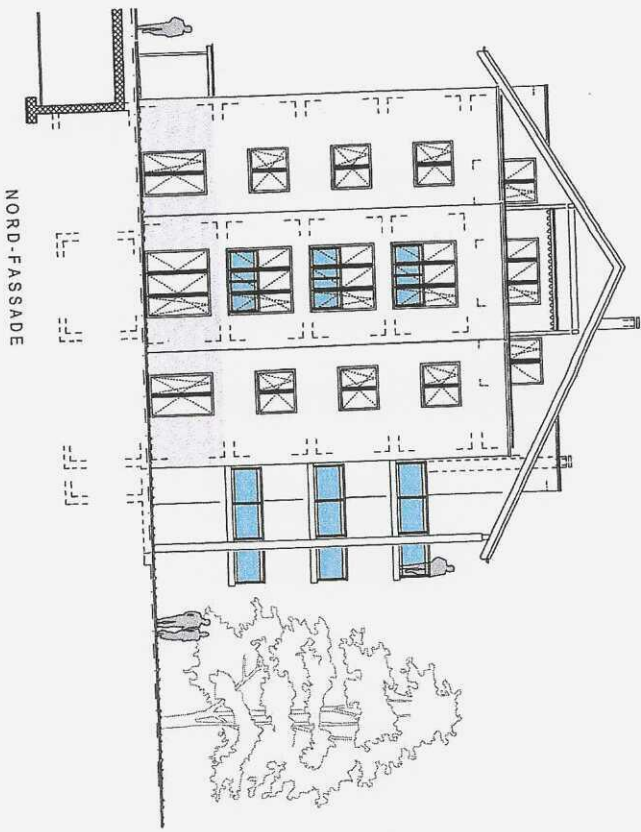
4 1/2 ZIMMERWOHNUNG

NETTOWOHNFLÄCHE 114,5 m²
 BALCONFLÄCHE 16,6 m²

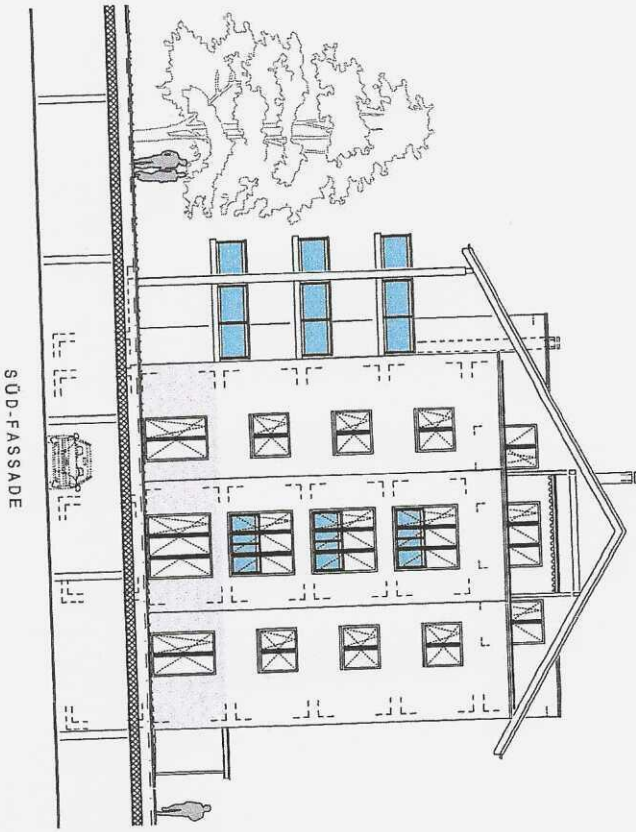


C 5.1	Dachgeschoss	C 5.2
C 4.1	3. Obergeschoss	C 4.2
C 3.1	2. Obergeschoss	C 3.2
C 2.1	1. Obergeschoss	C 2.2
C 1.1	Erdgeschoss	C 1.2
	Untergeschoss	

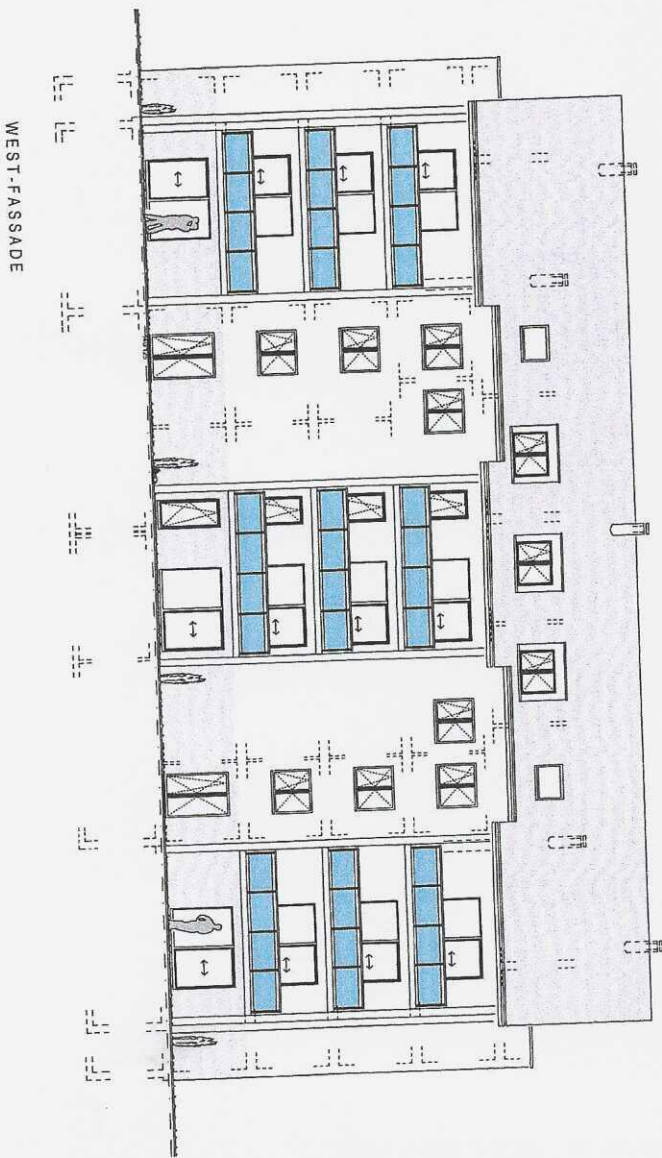




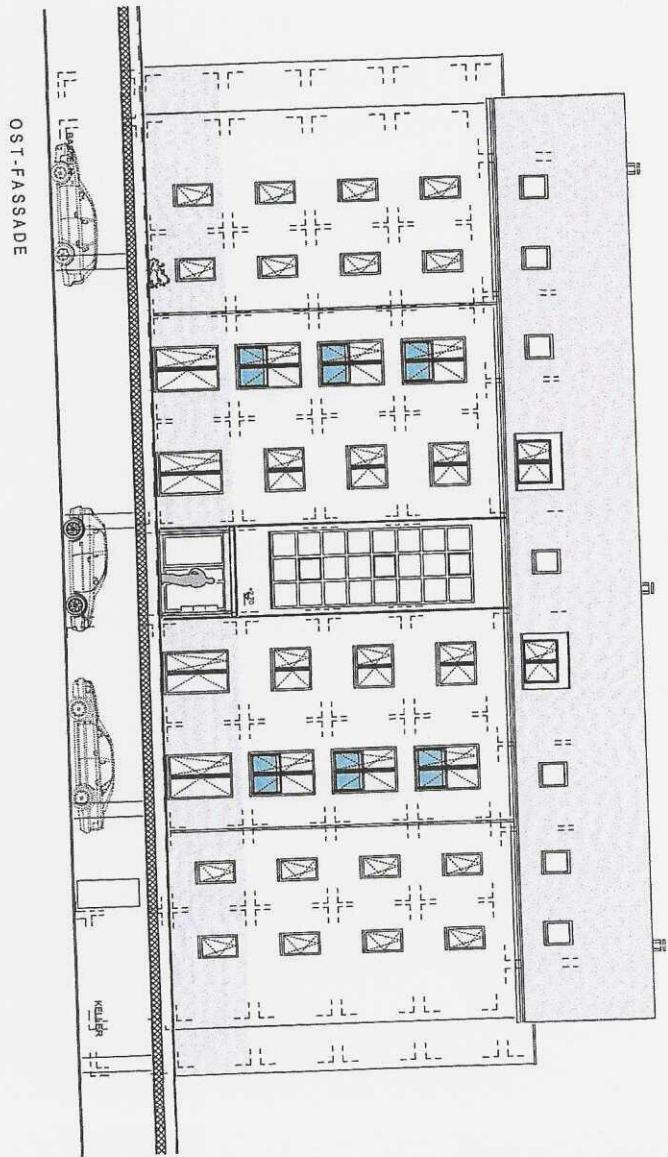
NORD-FASSADE



SÜD-FASSADE



WEST-FASSADE



OST-FASSADE