

Steckbrief Mietfläche, 2. Obergeschoss

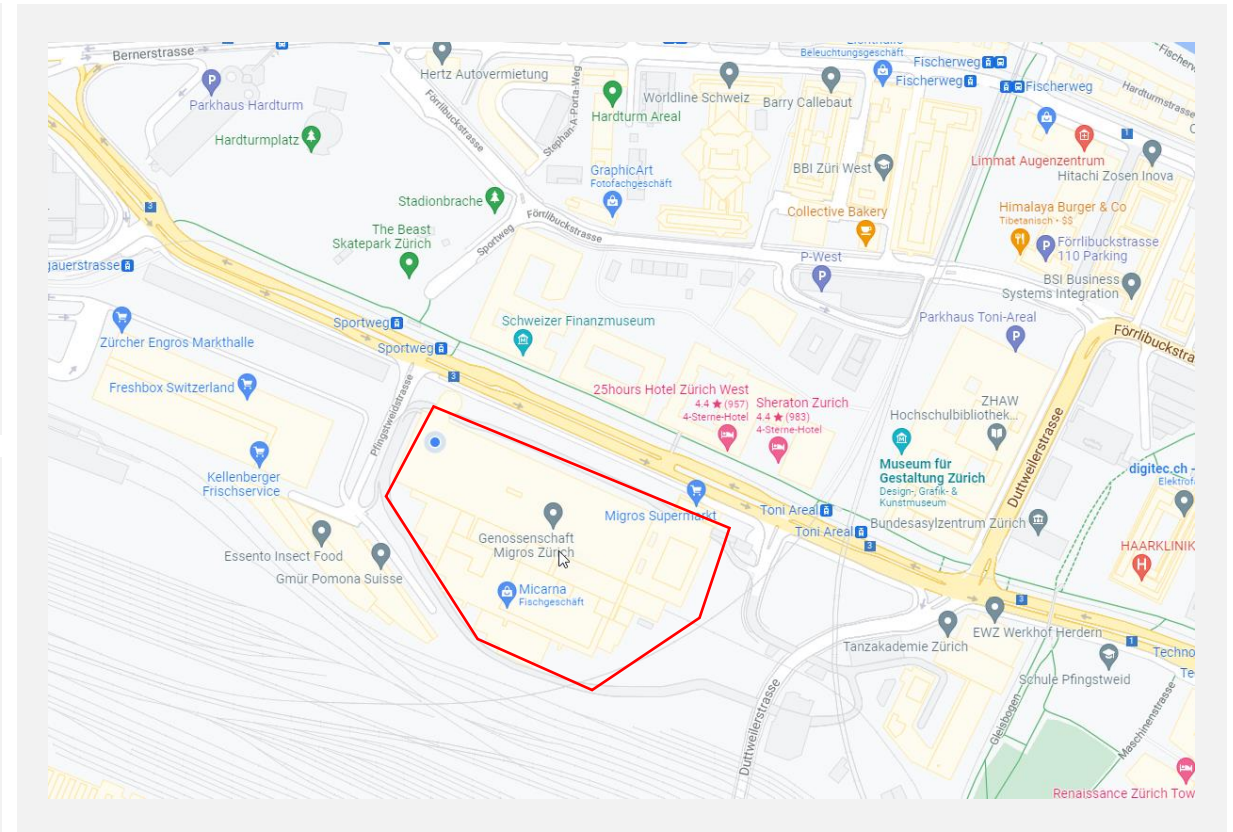
Ca. 3'040m² Produktions- und Lagerfläche

Lage:

- Betriebszentrale Genossenschaft Migros Zürich, Pfingstweidstrasse 101, 8005 Zürich
 - Anfahrt mit ÖV:
 - Tram 4 (Haltestelle Toni Areal)
 - Tram 8 und 17 bis Fischerweg und 5 Min. zu Fuss
 - Vom Bahnhof Hardbrücke 10 Min. zu Fuss
 - Auto:
 - gebührenpflichtige Parkplätze / Parkdeck

Flächenbeschreibung:

- Geschoss: 2. Obergeschoss
- Ca. 3'040m²
- Raumhöhe: ca. 5.00m (Rohbau)
- Ausbaustandard: Rohbau
- Garderoben- / Sanitäräume: zu definieren
- Klima: zu definieren
- Heizung: zu definieren
- Tageslicht: ja / Nord-, Ost- und Südseite
- Vertikalerschliessung: Waren- und Palettenlift zur Mitbenutzung oder zusätzlicher Ausbau
- Logistik (An- / Auslieferung) via 1. Obergeschoss möglich



Anfragen/Kontakt:

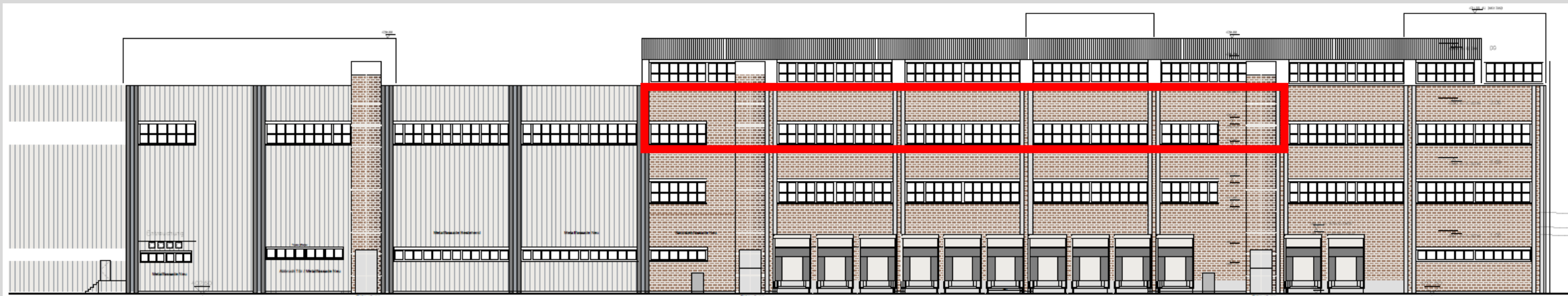
Genossenschaft Migros Zürich
Technik/Dienste Herdern
Elmir Bucan
Telefon: 058 561 59 38
Mail: elmir.bucan@gmz.migros.ch

Steckbrief Mietfläche, 2. Obergeschoss

Aktuell stehen rund 3'040m² im 2. Obergeschoss zur Verfügung



Lage Mietfläche, 2. Obergeschoss



Deckenhöhe, 2. Obergeschoss

