



DEPUIS 1999

CONSEIL GLOBAL  
EN PATRIMOINE

# Exclusivité Tivoli Petit-Lancy

Appartement avec vue  
5 pièces 4ème étage  
Minergie



## Emplacement

Situé dans le quartier résidentiel de Tivoli à Lancy à proximité immédiate du centre-ville et du Bois-de-la-Bâtie, ce très bel appartement lumineux bénéficie d'une magnifique vue dégagée sur la ville et le Salève.



# Surfaces

114 m<sup>2</sup> PPE  
+ 19 m<sup>2</sup> balcon-loggia

Cuisine-Séjour d'environ 35 m<sup>2</sup>

3 chambres à coucher

2 salles de bain avec WC

Balcon Loggia

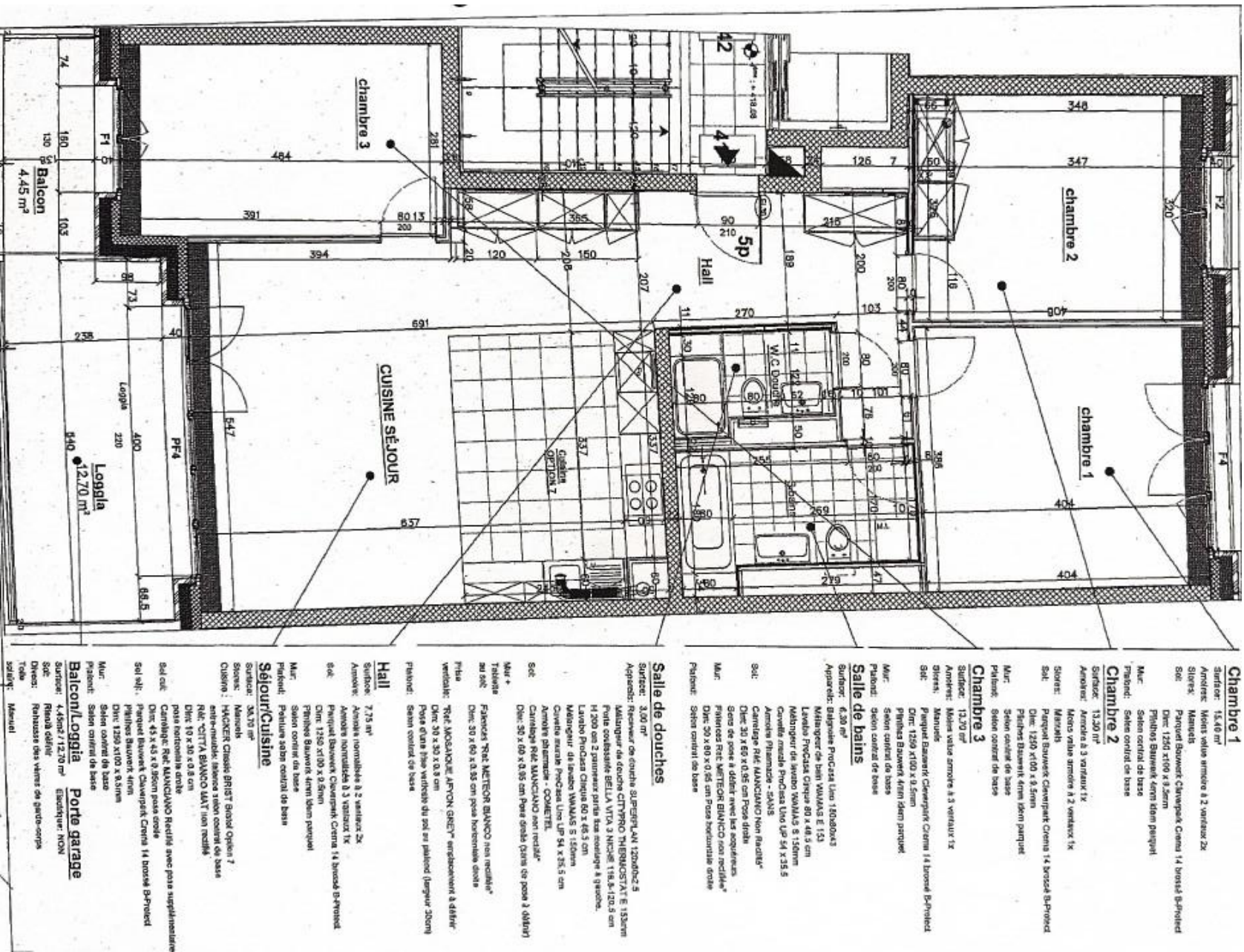
Cave 5 m<sup>2</sup>, buanderie commune

1 box avec porte automatique

Local vélos, espace pour motos

Charges de copropriété Frs 318

Acomptes chauffage Frs 154



# Séjour avec cuisine ouverte



Cuisine  
équipée



Chambre 1

Environ 15 m<sup>2</sup>



## Chambre 2

Environ 13 m<sup>2</sup>  
armoires intégrées



Chambre 3

Environ 14 m<sup>2</sup>



Espace de rangements

**Armoires intégrées**



Salle de bain avec WC

**Baignoire**  
espace pour  
colonne lave-linge



Salle de bain avec WC

Douche



# Balcon- Loggia



# Les commodités

- Denner 100 m
- Crèche et école primaire 200 m
- Piscine couverte 200 m
- Arrêt du Tram 14 Quidort 350 m
- Stade du Bois-de-la-Bâtie 500 m
- Pharmacie de la Bâtie 700 m
- Léman Express Pont-Rouge 1000 m
- Institut Florimont 1100 m
- Centre commercial la Praille 2200 m





Prix de vente 1 690 000 Frs

Visites et renseignements : Philippe Cavallero – 078 804 24 06 – [pc@cgp-conseils.ch](mailto:pc@cgp-conseils.ch)

[www.cgp-conseils.ch](http://www.cgp-conseils.ch)



DEPUIS 1999

CONSEIL GLOBAL  
EN PATRIMOINE