

Untergeschoss



Alle angezeigten Nebenräume befinden sich im Sonderrecht der zu verkaufenden Loftwohnung. Sie sind direkt über den Lift und über ein allgemeines Treppenhaus erreichbar.

Nettowohnfläche

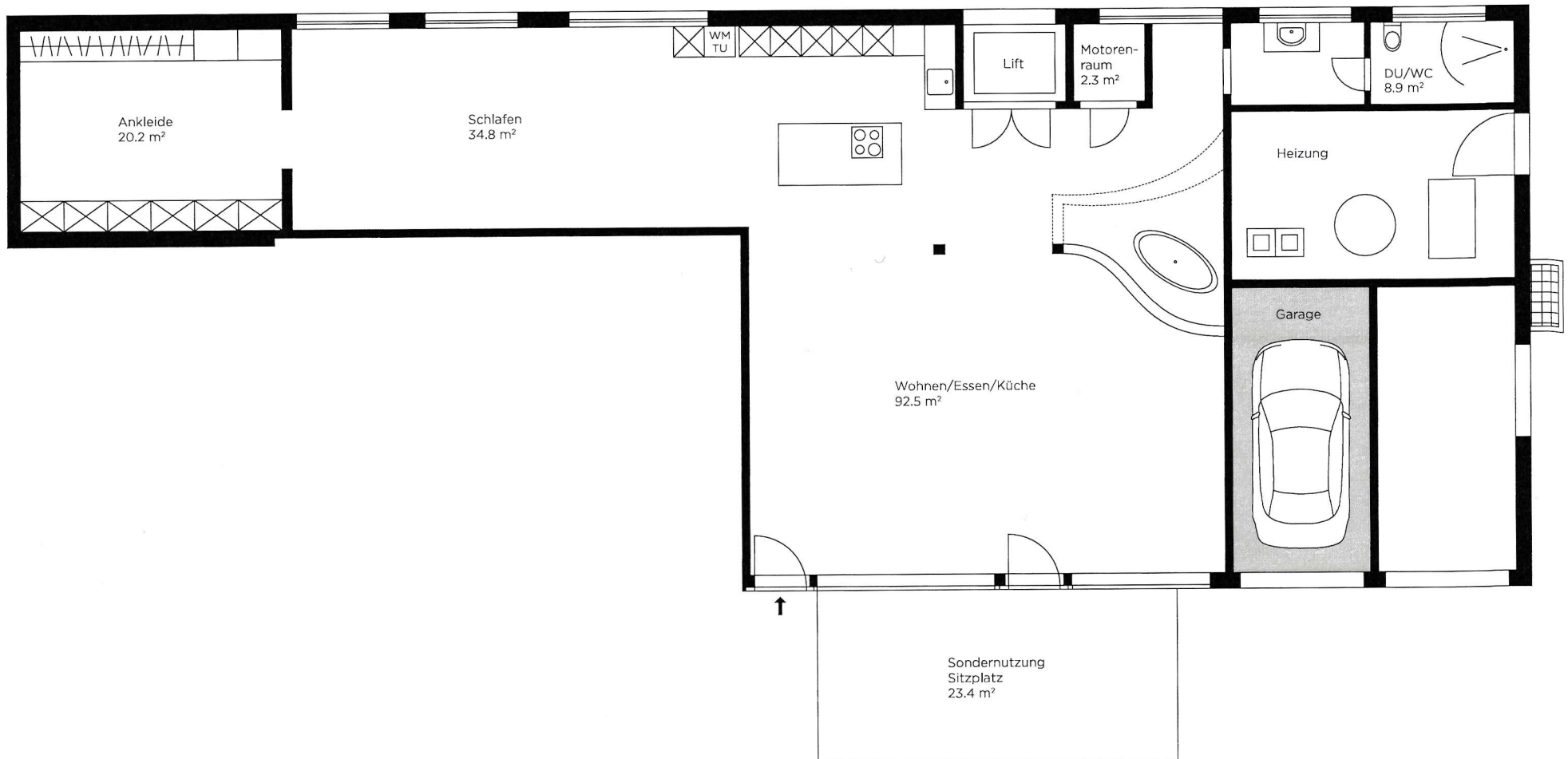
156.4 m²

Nettonutzfläche

291.4 m²



Erdgeschoss



Pläne dienen zur Orientierung und können von der Realität abweichen.