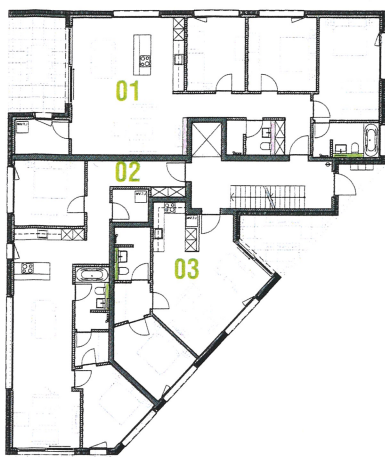


Naturnahes Wohnen in Oberbipp

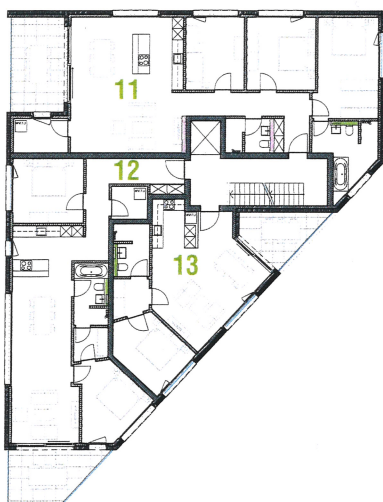
Eigentumswohnungen am Lehmgrubenweg in Oberbipp

Erdgeschoss



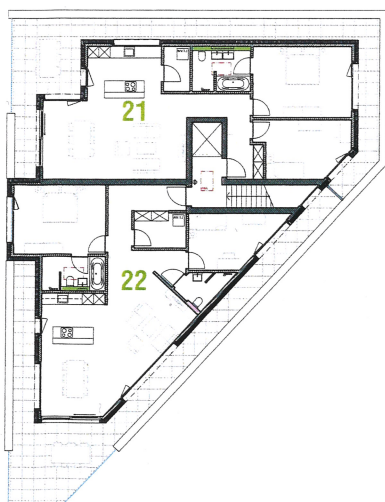
Nr.	Wohnungstyp	NWF
01	4.5-Zi.-Wohnung	114.12 m ²
02	3.5-Zi.-Wohnung	88.94 m ²
03	2.5-Zi.-Wohnung	53.57 m ²

Obergeschoss



Nr.	Wohnungstyp	NWF
11	4.5-Zi.-Wohnung	117.50 m ²
12	3.5-Zi.-Wohnung	88.94 m ²
13	2.5-Zi.-Wohnung	53.57 m ²

Attika



Nr.	Wohnungstyp	NWF
21	3.5-Zi.-Wohnung	96.28 m ²
22	3.5-Zi.-Wohnung	101.70 m ²

Kaufpreise Parkplätze

Einstellhallenplatz
Aussenparkplatz

Kontakt und weitere Informationen:

Insalvo GmbH

Eichackerweg 3a | 2545 Selzach

F. Brientini 079 632 51 33 | S. Kocher 078 629 49 52 | insalvo@bluewin.ch