



ERSTVERMIETUNG: DREI MODERNE MEHRFAMILIENHÄUSER, GEWERBE UND BÜROS



Weinfelderstrasse 71, 71a, 71b
8580 Amriswil TG

■ **Methabau Real Estate AG**
8580 Amriswil TG
Telefon +41 71 447 12 23

METHABAU
entwickelt | plant | baut

Wir kümmern uns um Ihre Wohnträume!

Inhalt

- A** Ihr Wohnort
- B** Impressionen
- C** Haus A | B | C | (Situation)
- D** Haus A
- E** Haus B
- F** Haus C
- G** Ihr Zuhause (Baubeschrieb)
- H** Kontakt



Ihr Wohnort

Aufstrebende Stadt

In den vergangenen Jahren ist in Amriswil viel neuer, attraktiver und doch erschwinglicher Wohnraum entstanden. Die Bevölkerungszahl ist rasant gestiegen. Per Ende 2018 lag sie bei 13 460.

Amriswil – Leben mit Kultur

Nebst der zentralen Lage sind das kulturelle Angebot, die Einkaufsmöglichkeiten und die Sport-Infrastruktur die Stärken von Amriswil. Von den charmanten, mit Herzblut betriebenen Fachgeschäften an der Bahnhofstrasse über diverse Grossverteiler bis zum weitherum bekannten Einkaufszentrum Amriville findet sich alles, was das Konsumenten-Herz begehrt.

Abends locken Kulturstätten wie das Pentorama oder das Kulturforum die Bevölkerung aus dem Haus. Der Slogan «Leben mit Kultur» wird in Amriswil grossgeschrieben. Es vergeht kaum ein Tag ohne kulturellen Event und am Wochenende hat man oft die Qual der Wahl: Konzert, Comedy oder doch lieber ab zum Sport? Insbesondere der mehrfache Schweizer Meister Volley Amriswil lockt regelmässig Hunderte von Zuschauern ins Tellenfeld und der Fussballclub wird geradezu überannt von ballbegeisterten Kids. Viele weitere Vereine runden das breite Angebot ab.

Die Zahlen zu Amriswil

Die offizielle Höhenlage von Amriswil beträgt 437 Meter über Meer. Aufgrund der hügeligen Landschaft schwankt die Höhenmeterzahl jedoch zwischen 425 (östlich von Hemmerswil) und 548 (südwestlich von Schocherswil). Amriswil ist die viertgrösste Gemeinde im Kanton Thurgau und die zweitgrösste im Bezirk Arbon (gemessen an der Einwohnerzahl).

Dörfer/Weiler/Gebiete, die zur Gemeinde gehören:

- › Amriswil
- › Mühlebach/Schrofen
- › Oberaach/Niederaach
- › Biessenhofen
- › Schocherswil
- › Räuchlisberg
- › Hagenwil
- › Hemmerswil/Egg
- › Almensberg



Verkehrsanbindung:

SBB-Intercity-Haltestelle der Linie Zürich-Romanshorn
Verkehrsknotenpunkt der Autokurse Oberthurgau
8 Minuten bis zum Autobahnzubringer St. Gallen

Mehr Infos zur Gemeinde finden Sie unter:

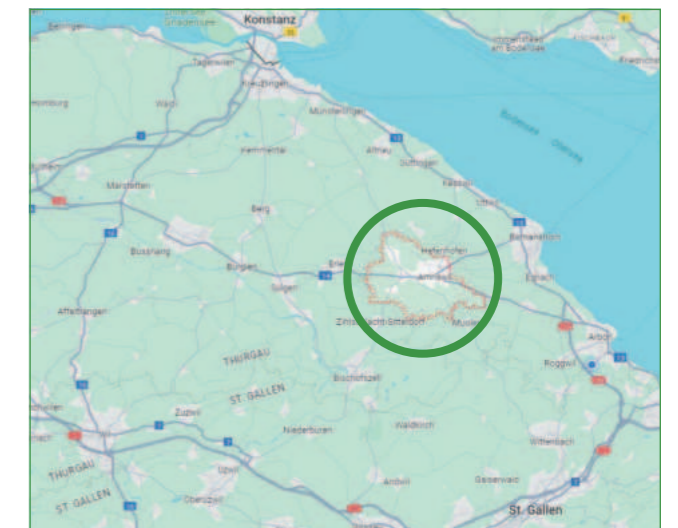
www.amriswil.ch

Zu Fuss in ...

- 1 min.** → Denner Discount
- 8 min.** → Kindergarten Mühlebach
- 10 min.** → Sekundarschule Egelmoos

Mit dem Auto ...

- 3 min.** → Schwimmbad Amriswil
- 4 min.** → Bahnhof
- 25 min.** → St.Gallen
- 27 min.** → Flughafen Altenrhein
- 55 min.** → Zürich Flughafen



Impressionen



Situation



Haus A | Weinfelderstr. 71a
EG

4½-Zi-Whg. Nr. A-EG-1	104.56 m²
2½-Zi-Whg. Nr. A-EG-2	54.43 m²
3½-Zi-Whg. Nr. A-EG-3	79.69 m²
4½-Zi-Whg. Nr. A-EG-4	96.59 m²

1. OG

4½-Zi-Whg. Nr. A-10G-5	104.56 m²
2½-Zi-Whg. Nr. A-10G-6	54.43 m²
3½-Zi-Whg. Nr. A-10G-7	79.69 m²
4½-Zi-Whg. Nr. A-10G-8	96.59 m²

2. OG

4½-Zi-Whg. Nr. A-20G-9	104.56 m²
2½-Zi-Whg. Nr. A-20G-10	54.43 m²
3½-Zi-Whg. Nr. A-20G-11	79.69 m²
4½-Zi-Whg. Nr. A-20G-12	96.59 m²

3. OG

4½-Zi-Whg. Nr. A-30G-13	104.56 m²
2½-Zi-Whg. Nr. A-30G-14	54.43 m²
3½-Zi-Whg. Nr. A-30G-15	79.69 m²
4½-Zi-Whg. Nr. A-30G-16	96.59 m²

Attika

3½-Zi-Whg. Nr. A-Attika-17	78.24 m²
1½-Zi-Whg. Nr. A-Attika-18	36.50 m²
2½-Zi-Whg. Nr. A-Attika-19	58.83 m²
3½-Zi-Whg. Nr. A-Attika-20	79.23 m²

Haus B | Weinfelderstr. 71b
EG

4½-Zi-Whg. Nr. B-EG-21	98.76 m²
3½-Zi-Whg. Nr. B-EG-22	79.68 m²
2½-Zi-Whg. Nr. B-EG-23	54.43 m²
4½-Zi-Whg. Nr. B-EG-24	104.56 m²

1. OG

4½-Zi-Whg. Nr. B-10G-25	99.00 m²
3½-Zi-Whg. Nr. B-10G-26	79.69 m²
2½-Zi-Whg. Nr. B-10G-27	54.43 m²
4½-Zi-Whg. Nr. B-10G-28	104.56 m²

2. OG

4½-Zi-Whg. Nr. B-20G-29	99.00 m²
3½-Zi-Whg. Nr. B-20G-30	79.69 m²
2½-Zi-Whg. Nr. B-20G-31	54.43 m²
4½-Zi-Whg. Nr. B-20G-32	104.56 m²

3. OG

4½-Zi-Whg. Nr. B-30G-33	99.00 m²
3½-Zi-Whg. Nr. B-30G-34	79.69 m²
2½-Zi-Whg. Nr. B-30G-35	54.43 m²
4½-Zi-Whg. Nr. B-30G-36	104.56 m²

Attika

3½-Zi-Whg. Nr. B-Attika-37	79.23 m²
2½-Zi-Whg. Nr. B-Attika-38	58.83 m²
1½-Zi-Whg. Nr. B-Attika-39	36.50 m²
3½-Zi-Whg. Nr. B-Attika-40	78.24 m²

Haus C | Weinfelderstr. 71
EG

Shop 01	206.56 m²
Shop 02	125.01 m²
Hotel	62.77 m²

1. OG

Hotel

2. OG

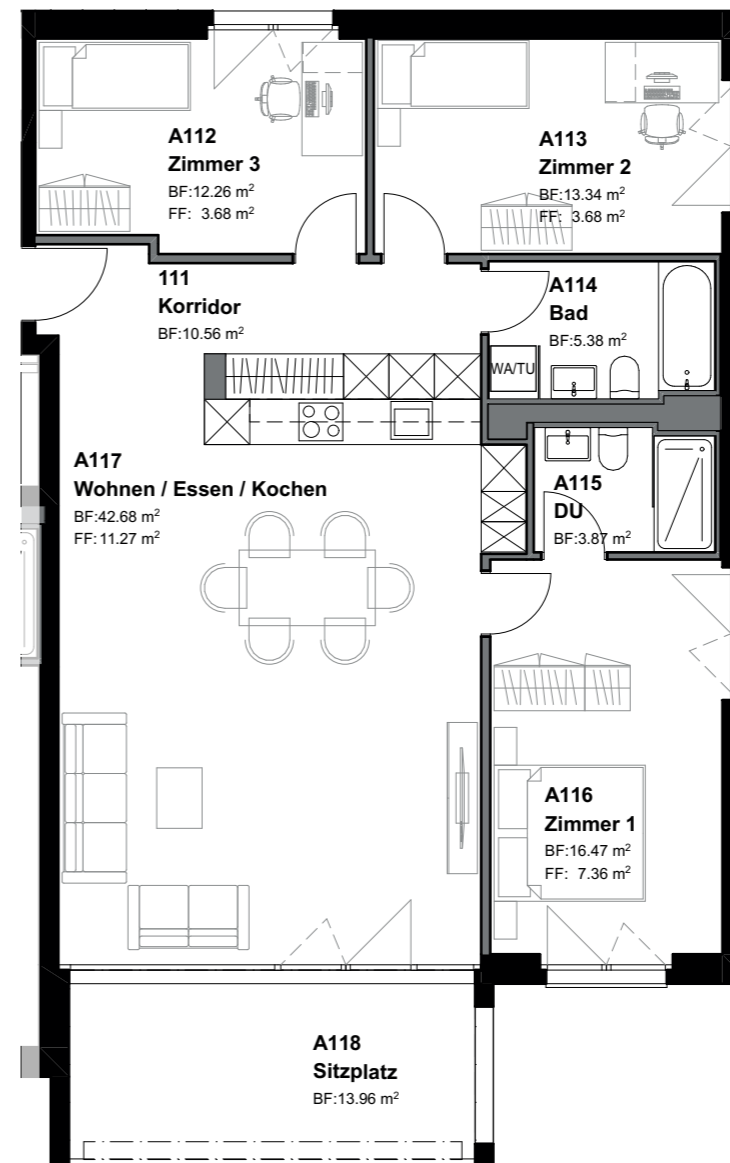
Büro 01–C341	53.85 m²
Büro 02–C342	53.24 m²
Büro 03–C343	53.24 m²
Büro 04–C346	43.33 m²
Büro 05–C347	53.24 m²
2½-Zi-Whg. Nr. C-20G-41	65.57 m²
2½-Zi-Whg. Nr. C-20G-42	65.20 m²
2½-Zi-Whg. Nr. C-20G-43	64.84 m²
2½-Zi-Whg. Nr. C-20G-44	64.97 m²
2½-Zi-Whg. Nr. C-20G-45	72.71 m²
2½-Zi-Whg. Nr. C-20G-46	60.80 m²

Attika

2½-Zi-Whg. Nr. C-Attika-47	54.29 m²
2½-Zi-Whg. Nr. C-Attika-48	51.33 m²
2½-Zi-Whg. Nr. C-Attika-49	51.77 m²
2½-Zi-Whg. Nr. C-Attika-50	53.36 m²
1½-Zi-Whg. Nr. C-Attika-51	39.73 m²
1½-Zi-Whg. Nr. C-Attika-52	39.62 m²
1½-Zi-Whg. Nr. C-Attika-53	39.62 m²
1½-Zi-Whg. Nr. C-Attika-54	39.62 m²
2½-Zi-Whg. Nr. C-Attika-55	57.40 m²
2½-Zi-Whg. Nr. C-Attika-56	79.37 m²

Grundriss EG/Whg. A-EG-1

Masstab 1:100



Whg. Nr. A-Attika-17	Whg. Nr. A-Attika-18	Whg. Nr. A-Attika-19	Whg. Nr. A-Attika-20
Whg. Nr. A-30G-13	Whg. Nr. A-30G-14	Whg. Nr. A-30G-15	Whg. Nr. A-30G-16
Whg. Nr. A-20G-9	Whg. Nr. A-20G-10	Whg. Nr. A-20G-11	Whg. Nr. A-20G-12
Whg. Nr. A-10G-5	Whg. Nr. A-10G-6	Whg. Nr. A-10G-7	Whg. Nr. A-10G-8
Whg. Nr. A-EG-1	Whg. Nr. A-EG-2	Whg. Nr. A-EG-3	Whg. Nr. A-EG-4

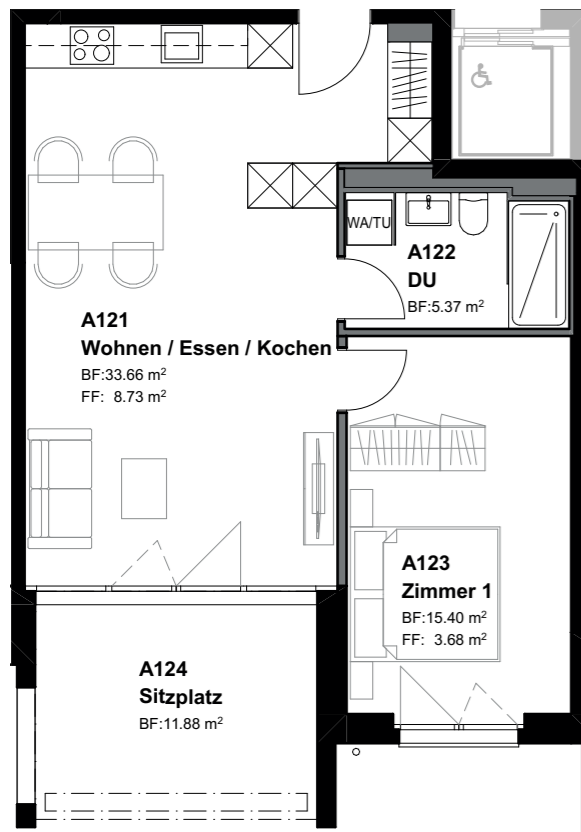
4½-Zimmer-Whg. 104.56 m²

Korridor	10.56 m²
Wohnen/Essen/Kochen	42.68 m²
Zimmer 1	16.47 m²
Zimmer 2	13.34 m²
Zimmer 3	12.26 m²
Bad	5.38 m²
Dusche	3.87 m²
104.56 m²	

Sitzplatz	13.96 m²
Keller	7.03 m²

Grundriss EG/Whg. A-EG-2

Masstab 1:100



2½-Zimmer-Whg. 54.43 m²

Wohnen/Essen/Kochen	33.66 m ²
Zimmer 1	15.40 m ²
Dusche	5.37 m ²
Total	54.43 m²

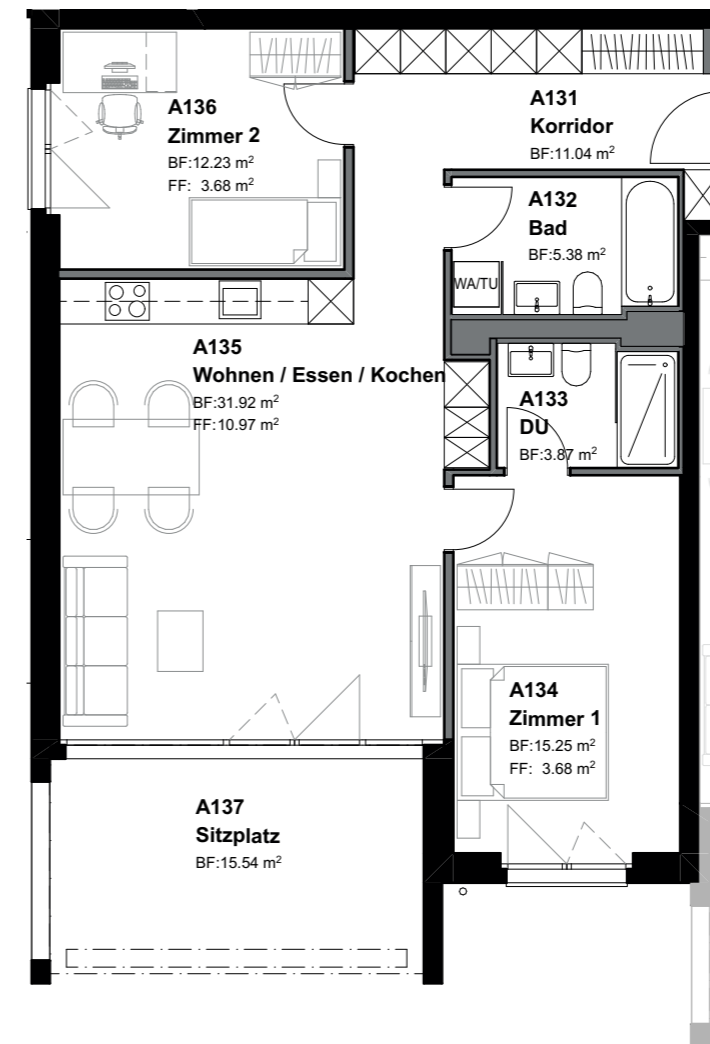
Sitzplatz	11.88 m ²
Keller	5.46 m ²



Whg. Nr. A-Attika-17	Whg. Nr. A-Attika-18	Whg. Nr. A-Attika-19	Whg. Nr. A-Attika-20
Whg. Nr. A-30G-13	Whg. Nr. A-30G-14	Whg. Nr. A-30G-15	Whg. Nr. A-30G-16
Whg. Nr. A-20G-9	Whg. Nr. A-20G-10	Whg. Nr. A-20G-11	Whg. Nr. A-20G-12
Whg. Nr. A-10G-5	Whg. Nr. A-10G-6	Whg. Nr. A-10G-7	Whg. Nr. A-10G-8
Whg. Nr. A-EG-1	Whg. Nr. A-EG-2	Whg. Nr. A-EG-3	Whg. Nr. A-EG-4

Grundriss EG/Whg. A-EG-3

Masstab 1:100



3½-Zimmer-Whg. 79.69 m²

Korridor	11.04 m ²
Wohnen/Essen/Kochen	31.92 m ²
Zimmer 1	15.25 m ²
Zimmer 2	12.23 m ²
Bad	5.38 m ²
Dusche	3.87 m ²
Total	79.69 m²

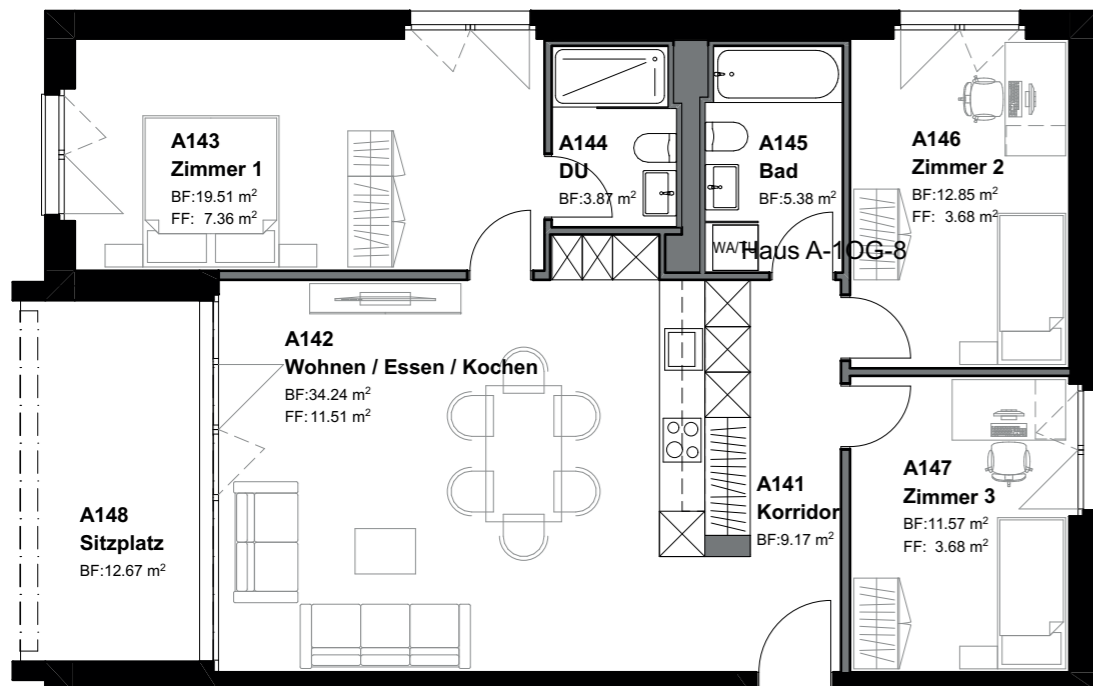
Sitzplatz	15.54 m ²
Keller	8.17 m ²



Whg. Nr. A-Attika-17	Whg. Nr. A-Attika-18	Whg. Nr. A-Attika-19	Whg. Nr. A-Attika-20
Whg. Nr. A-30G-13	Whg. Nr. A-30G-14	Whg. Nr. A-30G-15	Whg. Nr. A-30G-16
Whg. Nr. A-20G-9	Whg. Nr. A-20G-10	Whg. Nr. A-20G-11	Whg. Nr. A-20G-12
Whg. Nr. A-10G-5	Whg. Nr. A-10G-6	Whg. Nr. A-10G-7	Whg. Nr. A-10G-8
Whg. Nr. A-EG-1	Whg. Nr. A-EG-2	Whg. Nr. A-EG-3	Whg. Nr. A-EG-4

Grundriss EG/Whg. A-EG-4

Masstab 1:100



4½-Zimmer-Whg. 96.59 m²

Korridor	9.17 m²
Wohnen/Essen/Kochen	34.24 m²
Zimmer 1	19.51 m²
Zimmer 2	12.85 m²
Zimmer 3	11.57 m²
Dusche	3.87 m²
Bad	5.38 m²
Total	96.59 m²

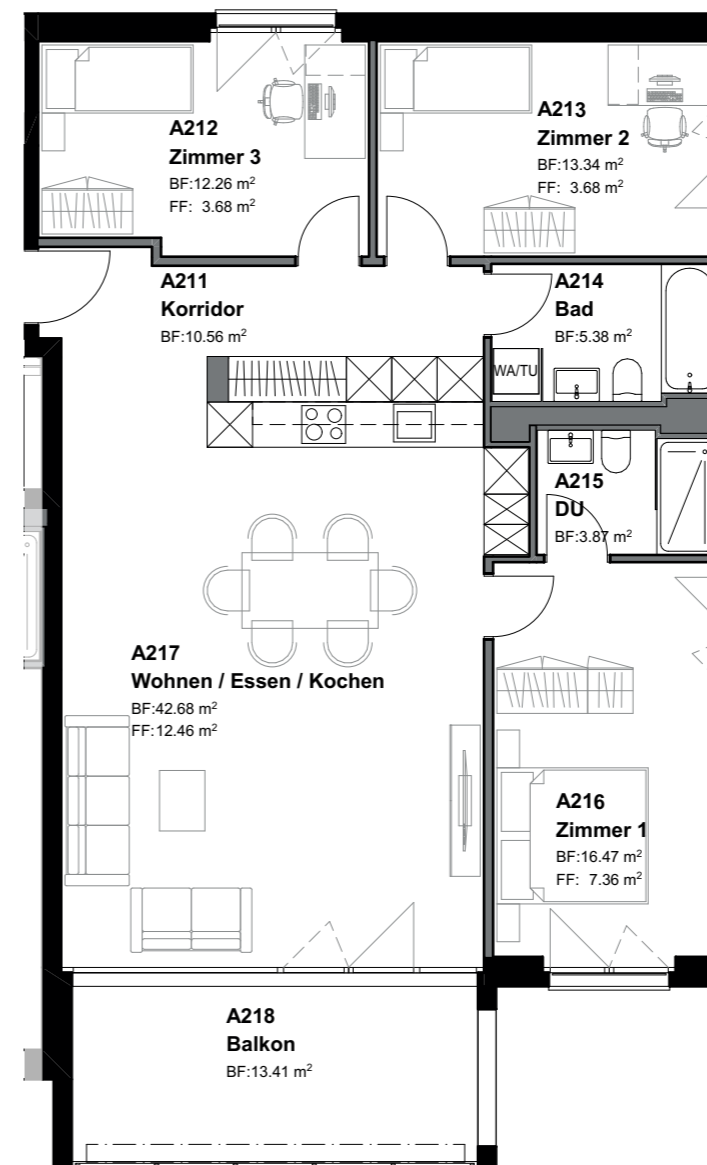


Whg. Nr. A-Attika-17	Whg. Nr. A-Attika-18	Whg. Nr. A-Attika-19	Whg. Nr. A-Attika-20
Whg. Nr. A-30G-13	Whg. Nr. A-30G-14	Whg. Nr. A-30G-15	Whg. Nr. A-30G-16
Whg. Nr. A-20G-9	Whg. Nr. A-20G-10	Whg. Nr. A-20G-11	Whg. Nr. A-20G-12
Whg. Nr. A-10G-5	Whg. Nr. A-10G-6	Whg. Nr. A-10G-7	Whg. Nr. A-10G-8
Whg. Nr. A-EG-1	Whg. Nr. A-EG-2	Whg. Nr. A-EG-3	Whg. Nr. A-EG-4

Sitzplatz	12.67 m²
Keller	11.20 m²

Grundriss 1. OG/Whg. A-OG-5

Masstab 1:100



4½-Zimmer-Whg. 104.56 m²

Korridor	10.56 m²
Wohnen/Essen/Kochen	42.68 m²
Zimmer 1	16.47 m²
Zimmer 2	13.34 m²
Zimmer 3	12.26 m²
Bad	5.38 m²
Dusche	3.87 m²
Total	104.56 m²

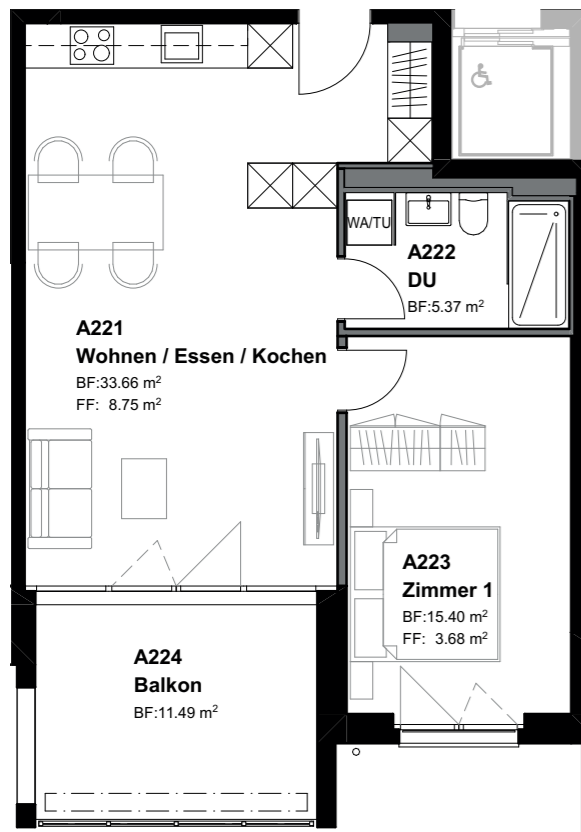


Whg. Nr. A-Attika-17	Whg. Nr. A-Attika-18	Whg. Nr. A-Attika-19	Whg. Nr. A-Attika-20
Whg. Nr. A-30G-13	Whg. Nr. A-30G-14	Whg. Nr. A-30G-15	Whg. Nr. A-30G-16
Whg. Nr. A-20G-9	Whg. Nr. A-20G-10	Whg. Nr. A-20G-11	Whg. Nr. A-20G-12
Whg. Nr. A-10G-5	Whg. Nr. A-10G-6	Whg. Nr. A-10G-7	Whg. Nr. A-10G-8
Whg. Nr. A-EG-1	Whg. Nr. A-EG-2	Whg. Nr. A-EG-3	Whg. Nr. A-EG-4

Balkon	13.41 m²
Keller	7.24 m²

Grundriss 1. OG/Whg. A-10G-6

Masstab 1:100



2½-Zimmer-Whg. 54.43 m²

Wohnen/Essen/Kochen	33.66 m ²
Zimmer 1	15.40 m ²
Dusche	5.37 m ²
	54.43 m²

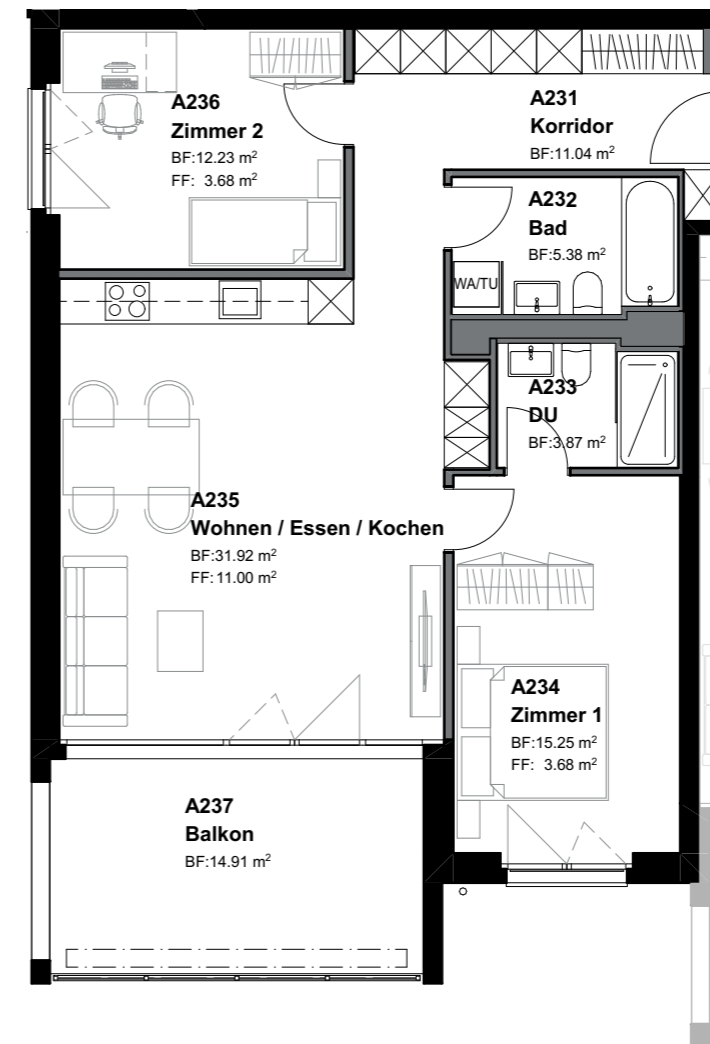
Balkon	11.49 m ²
Keller	5.07 m ²



Whg. Nr. A-Attika-17	Whg. Nr. A-Attika-18	Whg. Nr. A-Attika-19	Whg. Nr. A-Attika-20
Whg. Nr. A-30G-13	Whg. Nr. A-30G-14	Whg. Nr. A-30G-15	Whg. Nr. A-30G-16
Whg. Nr. A-20G-9	Whg. Nr. A-20G-10	Whg. Nr. A-20G-11	Whg. Nr. A-20G-12
Whg. Nr. A-10G-5	Whg. Nr. A-10G-6	Whg. Nr. A-10G-7	Whg. Nr. A-10G-8
Whg. Nr. A-EG-1	Whg. Nr. A-EG-2	Whg. Nr. A-EG-3	Whg. Nr. A-EG-4

Grundriss 1. OG/Whg. A-10G-7

Masstab 1:100



3½-Zimmer-Whg. 79.69 m²

Korridor	11.04 m ²
Wohnen/Essen/Kochen	31.92 m ²
Zimmer 1	15.25 m ²
Zimmer 2	12.23 m ²
Bad	5.38 m ²
Dusche	3.87 m ²
	79.69 m²

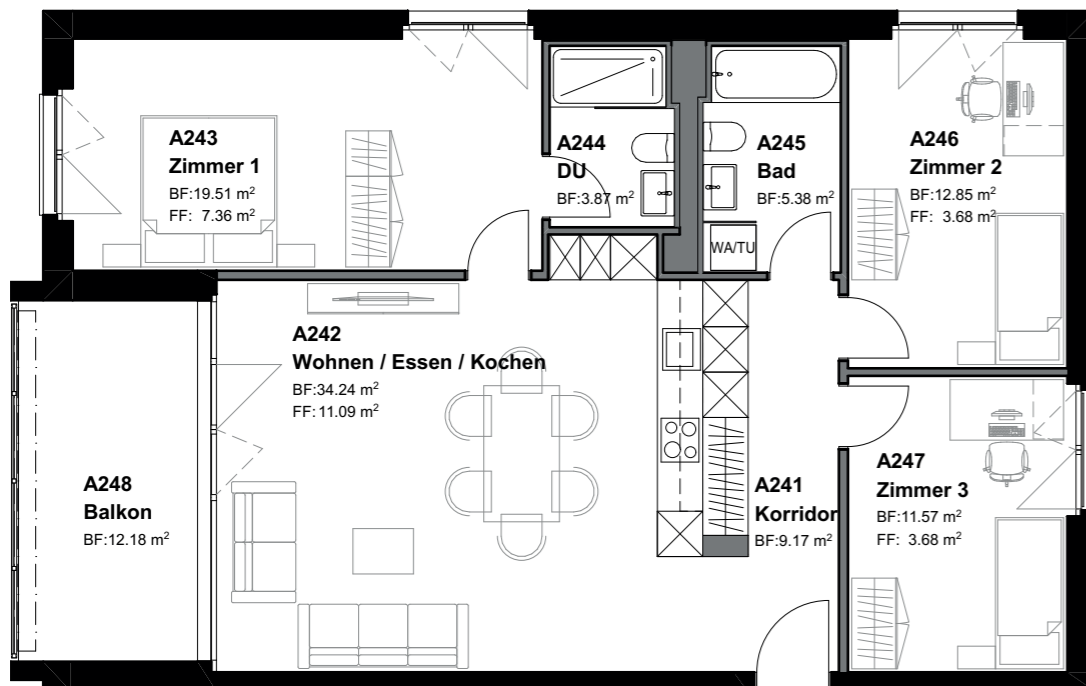
Balkon	14.91 m ²
Keller	5.16 m ²



Whg. Nr. A-Attika-17	Whg. Nr. A-Attika-18	Whg. Nr. A-Attika-19	Whg. Nr. A-Attika-20
Whg. Nr. A-30G-13	Whg. Nr. A-30G-14	Whg. Nr. A-30G-15	Whg. Nr. A-30G-16
Whg. Nr. A-20G-9	Whg. Nr. A-20G-10	Whg. Nr. A-20G-11	Whg. Nr. A-20G-12
Whg. Nr. A-10G-5	Whg. Nr. A-10G-6	Whg. Nr. A-10G-7	Whg. Nr. A-10G-8
Whg. Nr. A-EG-1	Whg. Nr. A-EG-2	Whg. Nr. A-EG-3	Whg. Nr. A-EG-4

Grundriss 1. OG/Whg. A-10G-8

Masstab 1:100



4½-Zimmer-Whg. 96.59 m²

Korridor	9.17 m²
Wohnen/Essen/Kochen	34.24 m²
Zimmer 1	19.51 m²
Zimmer 2	12.85 m²
Zimmer 3	11.57 m²
Dusche	3.87 m²
Bad	5.38 m²
Total	96.59 m²

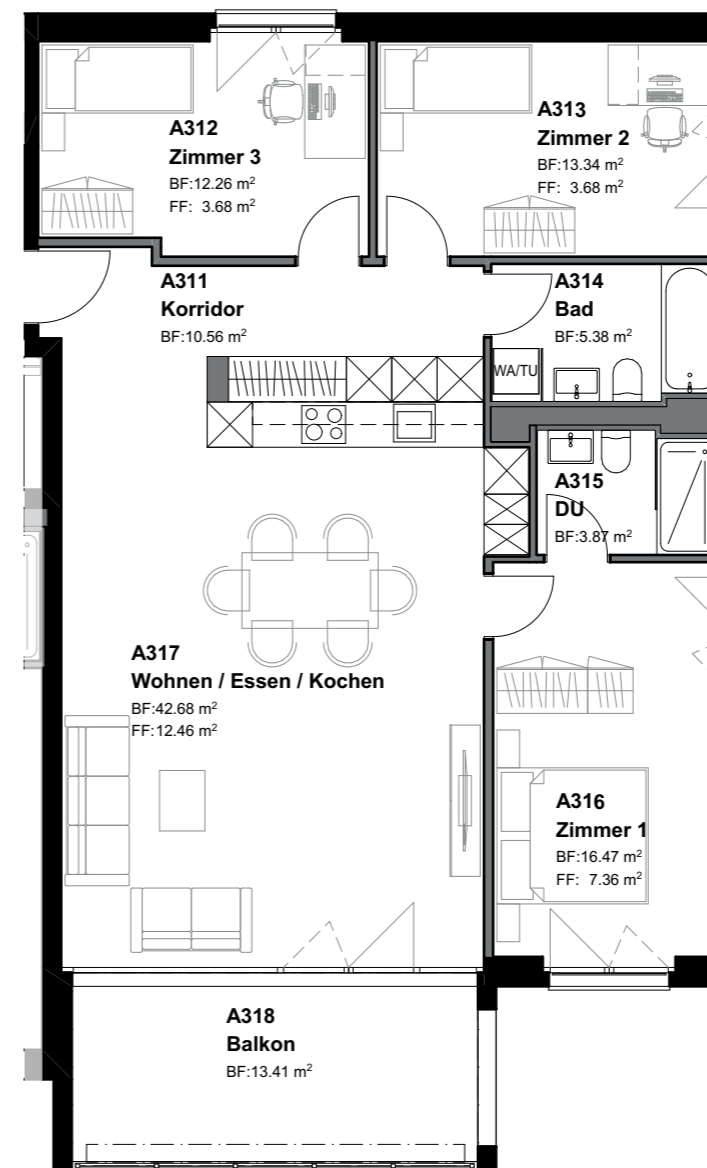


Whg. Nr. A-Attika-17	Whg. Nr. A-Attika-18	Whg. Nr. A-Attika-19	Whg. Nr. A-Attika-20
Whg. Nr. A-30G-13	Whg. Nr. A-30G-14	Whg. Nr. A-30G-15	Whg. Nr. A-30G-16
Whg. Nr. A-20G-9	Whg. Nr. A-20G-10	Whg. Nr. A-20G-11	Whg. Nr. A-20G-12
Whg. Nr. A-10G-5	Whg. Nr. A-10G-6	Whg. Nr. A-10G-7	Whg. Nr. A-10G-8
Whg. Nr. A-EG-1	Whg. Nr. A-EG-2	Whg. Nr. A-EG-3	Whg. Nr. A-EG-4

Balkon	12.18 m²
Keller	6.83 m²

Grundriss 2. OG/Whg. A-20G-9

Masstab 1:100



4½-Zimmer-Whg. 104.56 m²

Korridor	10.56 m²
Wohnen/Essen/Kochen	42.68 m²
Zimmer 1	16.47 m²
Zimmer 2	13.34 m²
Zimmer 3	12.26 m²
Bad	5.38 m²
Dusche	3.87 m²
Total	104.56 m²

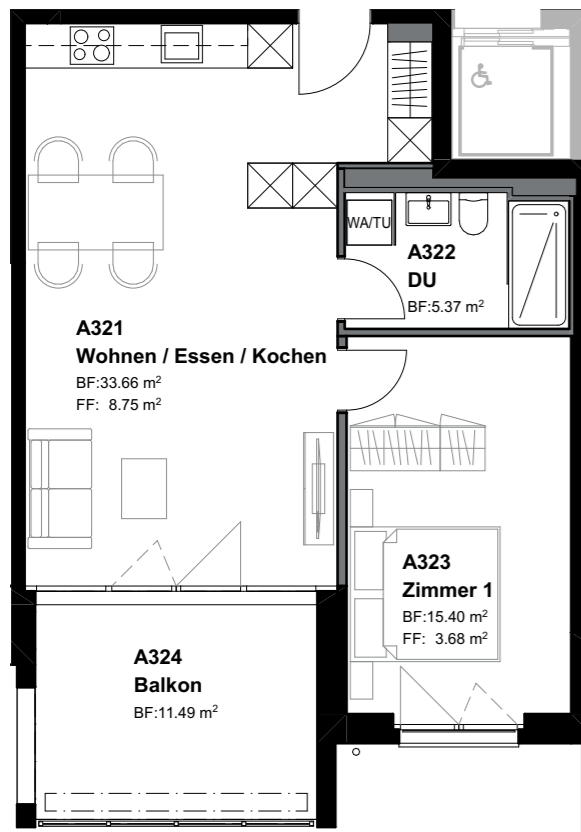


Whg. Nr. A-Attika-17	Whg. Nr. A-Attika-18	Whg. Nr. A-Attika-19	Whg. Nr. A-Attika-20
Whg. Nr. A-30G-13	Whg. Nr. A-30G-14	Whg. Nr. A-30G-15	Whg. Nr. A-30G-16
Whg. Nr. A-20G-9	Whg. Nr. A-20G-10	Whg. Nr. A-20G-11	Whg. Nr. A-20G-12
Whg. Nr. A-10G-5	Whg. Nr. A-10G-6	Whg. Nr. A-10G-7	Whg. Nr. A-10G-8
Whg. Nr. A-EG-1	Whg. Nr. A-EG-2	Whg. Nr. A-EG-3	Whg. Nr. A-EG-4

Balkon	13.41 m²
Keller	5.33 m²

Grundriss 2. OG/Whg. A-20G-10

Masstab 1:100



2½-Zimmer-Whg. 54.43 m²

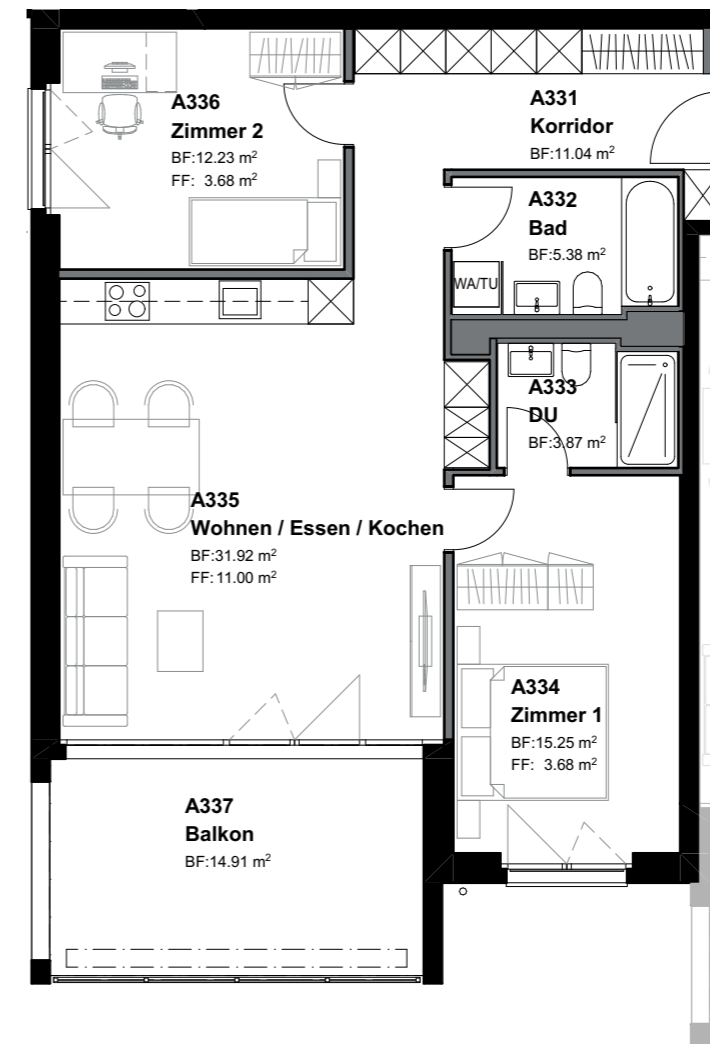
Wohnen/Essen/Kochen	33.66 m ²
Zimmer 1	15.40 m ²
Dusche	5.37 m ²
	54.43 m²
Balkon	11.49 m ²
Keller	5.21 m ²



Whg. Nr. A-Attika-17	Whg. Nr. A-Attika-18	Whg. Nr. A-Attika-19	Whg. Nr. A-Attika-20
Whg. Nr. A-30G-13	Whg. Nr. A-30G-14	Whg. Nr. A-30G-15	Whg. Nr. A-30G-16
Whg. Nr. A-20G-9	Whg. Nr. A-20G-10	Whg. Nr. A-20G-11	Whg. Nr. A-20G-12
Whg. Nr. A-10G-5	Whg. Nr. A-10G-6	Whg. Nr. A-10G-7	Whg. Nr. A-10G-8
Whg. Nr. A-EG-1	Whg. Nr. A-EG-2	Whg. Nr. A-EG-3	Whg. Nr. A-EG-4

Grundriss 2. OG/Whg. A-20G-11

Masstab 1:100



3½-Zimmer-Whg. 79.69 m²

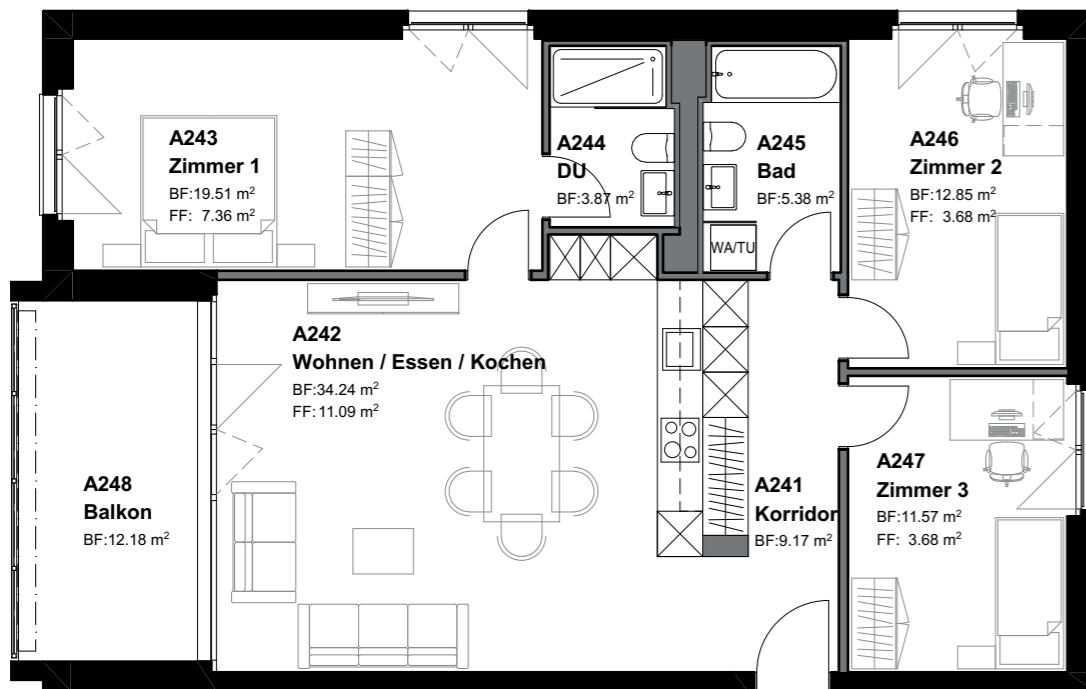
Korridor	11.04 m ²
Wohnen/Essen/Kochen	31.92 m ²
Zimmer 1	15.25 m ²
Zimmer 2	12.23 m ²
Bad	5.38 m ²
Dusche	3.87 m ²
	79.69 m²
Balkon	14.91 m ²
Keller	5.19 m ²



Whg. Nr. A-Attika-17	Whg. Nr. A-Attika-18	Whg. Nr. A-Attika-19	Whg. Nr. A-Attika-20
Whg. Nr. A-30G-13	Whg. Nr. A-30G-14	Whg. Nr. A-30G-15	Whg. Nr. A-30G-16
Whg. Nr. A-20G-9	Whg. Nr. A-20G-10	Whg. Nr. A-20G-11	Whg. Nr. A-20G-12
Whg. Nr. A-10G-5	Whg. Nr. A-10G-6	Whg. Nr. A-10G-7	Whg. Nr. A-10G-8
Whg. Nr. A-EG-1	Whg. Nr. A-EG-2	Whg. Nr. A-EG-3	Whg. Nr. A-EG-4

Grundriss 2. OG/Whg. A-20G-12

Masstab 1:100



4½-Zimmer-Whg. 96.59 m²

Korridor	9.17 m²
Wohnen/Essen/Kochen	34.24 m²
Zimmer 1	19.51 m²
Zimmer 2	12.85 m²
Zimmer 3	11.57 m²
Dusche	3.87 m²
Bad	5.38 m²
Total	96.59 m²

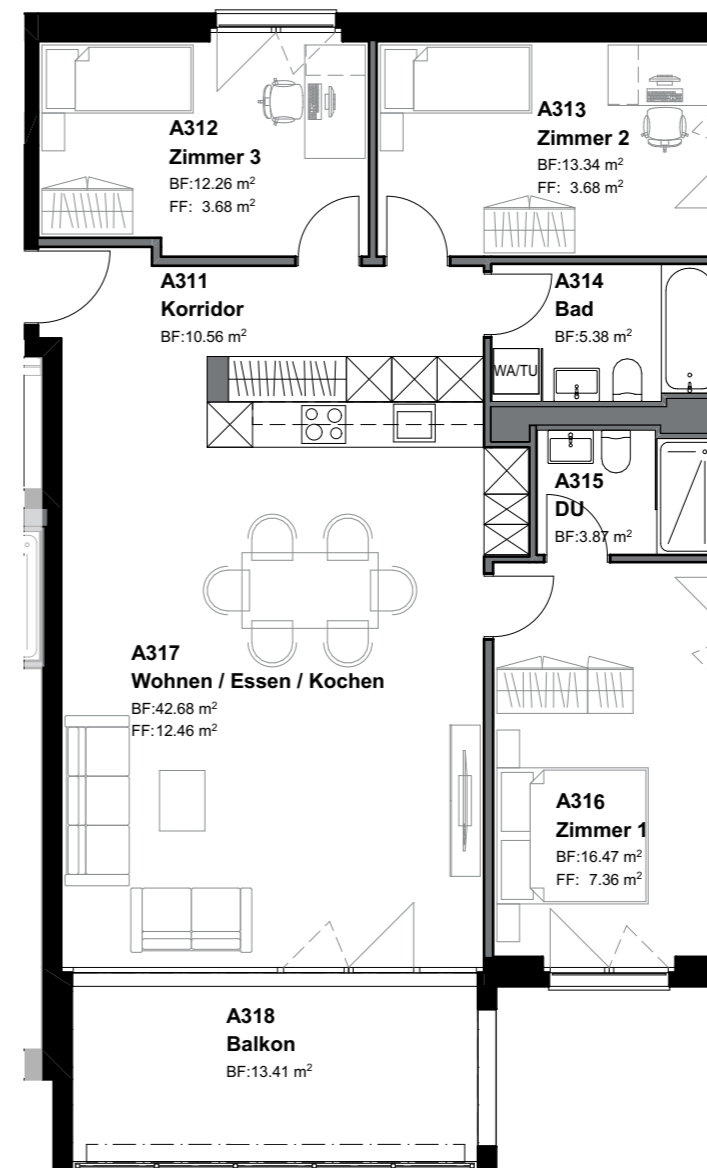


Whg. Nr. A-Attika-17	Whg. Nr. A-Attika-18	Whg. Nr. A-Attika-19	Whg. Nr. A-Attika-20
Whg. Nr. A-30G-13	Whg. Nr. A-30G-14	Whg. Nr. A-30G-15	Whg. Nr. A-30G-16
Whg. Nr. A-20G-9	Whg. Nr. A-20G-10	Whg. Nr. A-20G-11	Whg. Nr. A-20G-12
Whg. Nr. A-10G-5	Whg. Nr. A-10G-6	Whg. Nr. A-10G-7	Whg. Nr. A-10G-8
Whg. Nr. A-EG-1	Whg. Nr. A-EG-2	Whg. Nr. A-EG-3	Whg. Nr. A-EG-4

Balkon	12.18 m²
Keller	5.42 m²

Grundriss 3. OG/Whg. A-30G-13

Masstab 1:100



4½-Zimmer-Whg. 104.56 m²

Korridor	10.56 m²
Wohnen/Essen/Kochen	42.68 m²
Zimmer 1	16.47 m²
Zimmer 2	13.34 m²
Zimmer 3	12.26 m²
Bad	5.38 m²
Dusche	3.87 m²
Total	104.56 m²

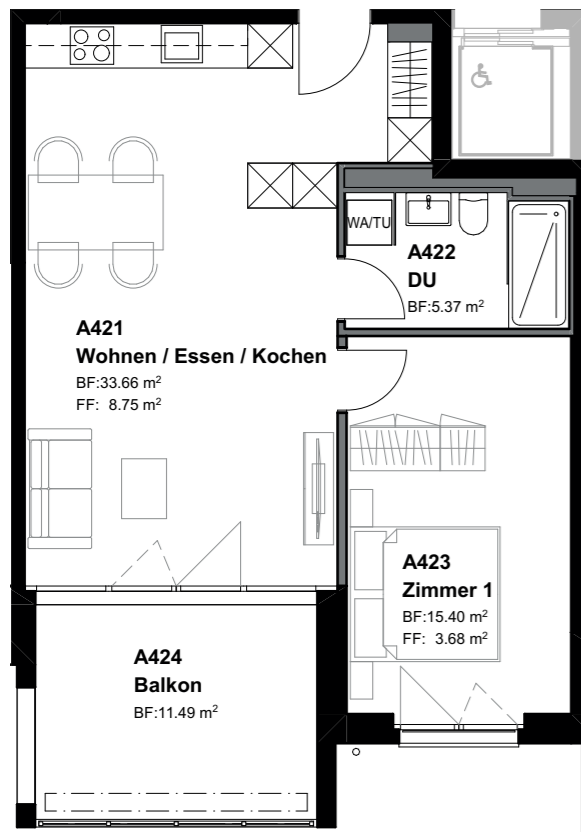


Whg. Nr. A-Attika-17	Whg. Nr. A-Attika-18	Whg. Nr. A-Attika-19	Whg. Nr. A-Attika-20
Whg. Nr. A-30G-13	Whg. Nr. A-30G-14	Whg. Nr. A-30G-15	Whg. Nr. A-30G-16
Whg. Nr. A-20G-9	Whg. Nr. A-20G-10	Whg. Nr. A-20G-11	Whg. Nr. A-20G-12
Whg. Nr. A-10G-5	Whg. Nr. A-10G-6	Whg. Nr. A-10G-7	Whg. Nr. A-10G-8
Whg. Nr. A-EG-1	Whg. Nr. A-EG-2	Whg. Nr. A-EG-3	Whg. Nr. A-EG-4

Balkon	13.41 m²
Keller	5.32 m²

Grundriss 3. OG/Whg. A-3. OG-14

Masstab 1:100



2½-Zimmer-Whg. 54.43 m²

Wohnen/Essen/Kochen	33.66 m ²
Zimmer 1	15.40 m ²
Dusche	5.37 m ²
	54.43 m²

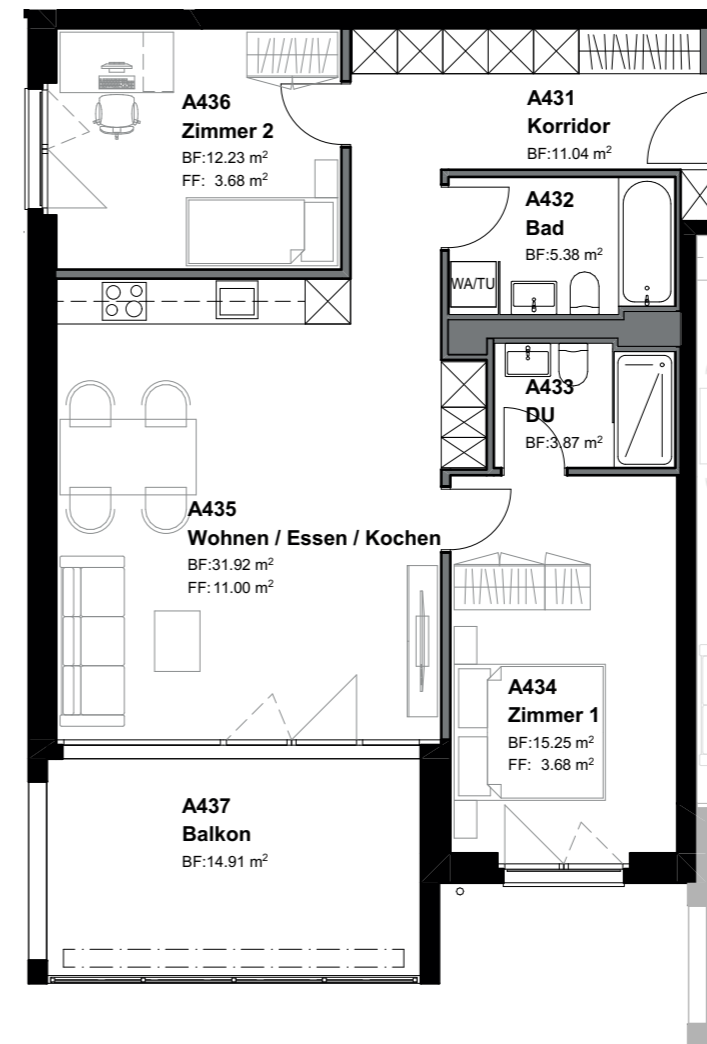
Balkon	11.49 m ²
Keller	5.17 m ²



Whg. Nr. A-Attika-17	Whg. Nr. A-Attika-18	Whg. Nr. A-Attika-19	Whg. Nr. A-Attika-20
Whg. Nr. A-3OG-13	Whg. Nr. A-3OG-14	Whg. Nr. A-3OG-15	Whg. Nr. A-3OG-16
Whg. Nr. A-2OG-9	Whg. Nr. A-2OG-10	Whg. Nr. A-2OG-11	Whg. Nr. A-2OG-12
Whg. Nr. A-1OG-5	Whg. Nr. A-1OG-6	Whg. Nr. A-1OG-7	Whg. Nr. A-1OG-8
Whg. Nr. A-EG-1	Whg. Nr. A-EG-2	Whg. Nr. A-EG-3	Whg. Nr. A-EG-4

Grundriss 3. OG/Whg. A-3. OG-15

Masstab 1:100



3½-Zimmer-Whg. 79.69 m²

Korridor	11.04 m ²
Wohnen/Essen/Kochen	31.92 m ²
Zimmer 1	15.25 m ²
Zimmer 2	12.23 m ²
Bad	5.38 m ²
Dusche	3.87 m ²
	79.69 m²

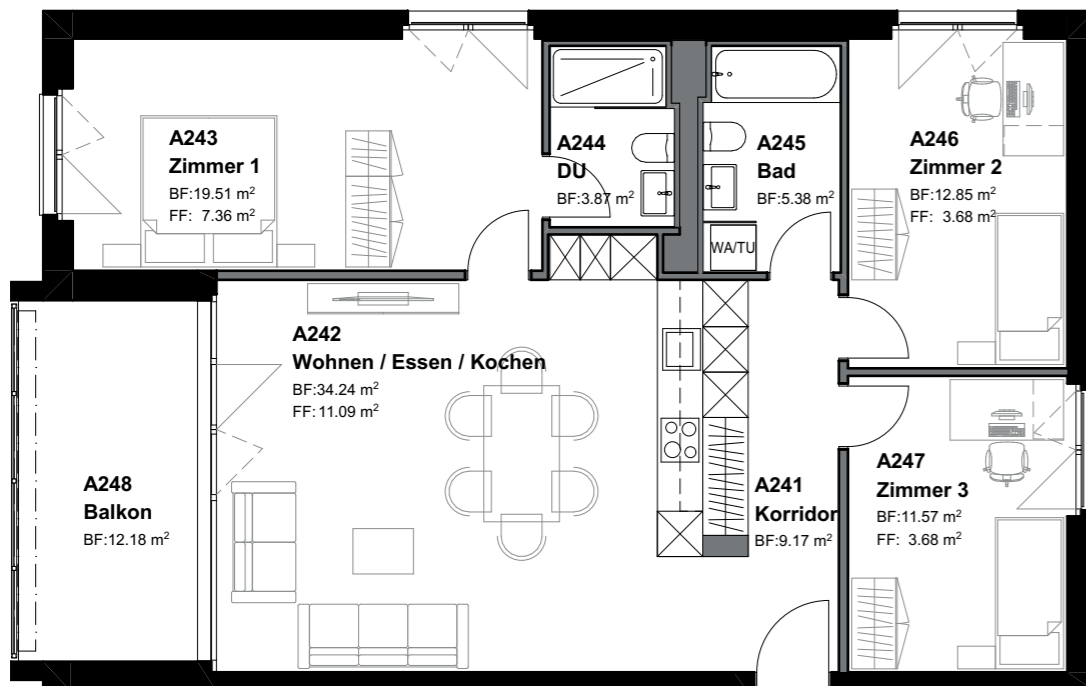
Balkon	14.91 m ²
Keller	5.15 m ²



Whg. Nr. A-Attika-17	Whg. Nr. A-Attika-18	Whg. Nr. A-Attika-19	Whg. Nr. A-Attika-20
Whg. Nr. A-3OG-13	Whg. Nr. A-3OG-14	Whg. Nr. A-3OG-15	Whg. Nr. A-3OG-16
Whg. Nr. A-2OG-9	Whg. Nr. A-2OG-10	Whg. Nr. A-2OG-11	Whg. Nr. A-2OG-12
Whg. Nr. A-1OG-5	Whg. Nr. A-1OG-6	Whg. Nr. A-1OG-7	Whg. Nr. A-1OG-8
Whg. Nr. A-EG-1	Whg. Nr. A-EG-2	Whg. Nr. A-EG-3	Whg. Nr. A-EG-4

Grundriss 3. OG/Whg. A-3. OG-16

Masstab 1:100



4 1/2-Zimmer-Whg. 96.59 m²

Korridor	9.17 m ²
Wohnen/Essen/Kochen	34.24 m ²
Zimmer 1	19.51 m ²
Zimmer 2	12.85 m ²
Zimmer 3	11.57 m ²
Dusche	3.87 m ²
Bad	5.38 m ²
Total	96.59 m²

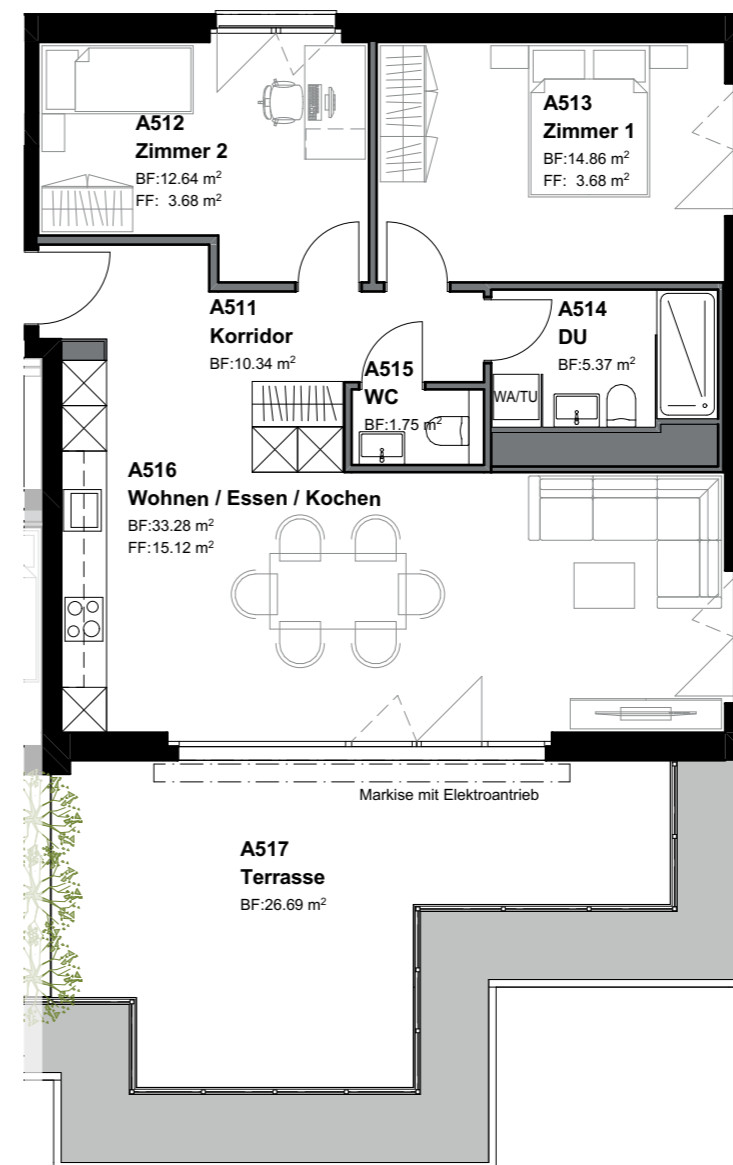
Balkon	12.18 m ²
Keller	5.20 m ²



Whg. Nr. A-Attika-17	Whg. Nr. A-Attika-18	Whg. Nr. A-Attika-19	Whg. Nr. A-Attika-20
Whg. Nr. A-3OG-13	Whg. Nr. A-3OG-14	Whg. Nr. A-3OG-15	Whg. Nr. A-3OG-16
Whg. Nr. A-2OG-9	Whg. Nr. A-2OG-10	Whg. Nr. A-2OG-11	Whg. Nr. A-2OG-12
Whg. Nr. A-1OG-5	Whg. Nr. A-1OG-6	Whg. Nr. A-1OG-7	Whg. Nr. A-1OG-8
Whg. Nr. A-EG-1	Whg. Nr. A-EG-2	Whg. Nr. A-EG-3	Whg. Nr. A-EG-4

Grundriss Attika/Whg. A-Attika-17

Masstab 1:100



3 1/2-Zimmer-Whg. 78.24 m²

Korridor	10.34 m ²
Wohnen/Essen/Kochen	33.28 m ²
Zimmer 1	14.86 m ²
Zimmer 2	12.64 m ²
Dusche	5.37 m ²
WC	1.75 m ²
Total	78.24 m²

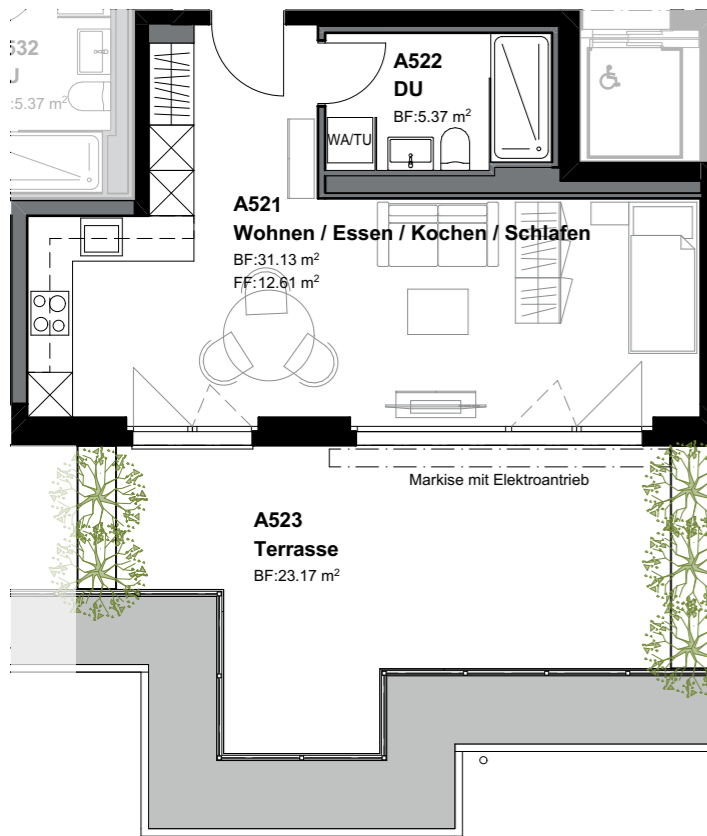
Terrasse	26.69 m ²
Keller	5.32 m ²



Whg. Nr. A-Attika-17	Whg. Nr. A-Attika-18	Whg. Nr. A-Attika-19	Whg. Nr. A-Attika-20
Whg. Nr. A-3OG-13	Whg. Nr. A-3OG-14	Whg. Nr. A-3OG-15	Whg. Nr. A-3OG-16
Whg. Nr. A-2OG-9	Whg. Nr. A-2OG-10	Whg. Nr. A-2OG-11	Whg. Nr. A-2OG-12
Whg. Nr. A-1OG-5	Whg. Nr. A-1OG-6	Whg. Nr. A-1OG-7	Whg. Nr. A-1OG-8
Whg. Nr. A-EG-1	Whg. Nr. A-EG-2	Whg. Nr. A-EG-3	Whg. Nr. A-EG-4

Grundriss Attika/Whg. A-Attika-18

Masstab 1:100



1½-Zimmer-Whg. 36.50 m²

1½ Zimmer-Whg.	36.50 m ²
Wohnen/Essen/Kochen/Schlafen	31.13 m ²
Dusche	5.37 m ²
Total	36.50 m²

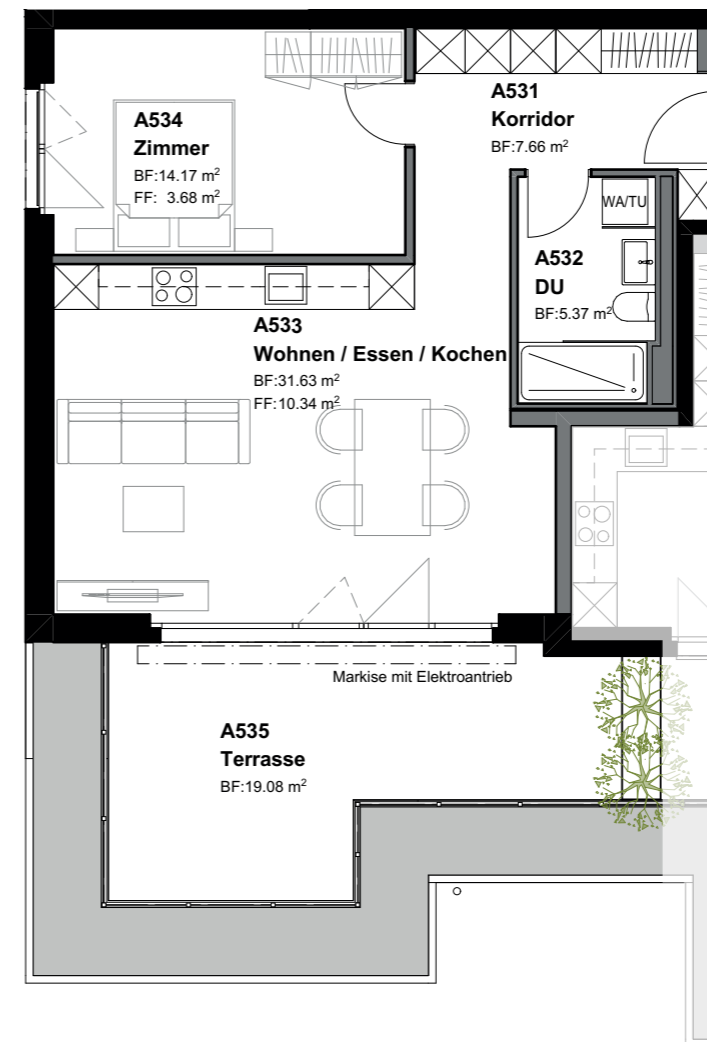
Terrasse	23.17 m ²
Keller	5.13 m ²



Whg. Nr. A-Attika-17	Whg. Nr. A-Attika-18	Whg. Nr. A-Attika-19	Whg. Nr. A-Attika-20
Whg. Nr. A-30G-13	Whg. Nr. A-30G-14	Whg. Nr. A-30G-15	Whg. Nr. A-30G-16
Whg. Nr. A-20G-9	Whg. Nr. A-20G-10	Whg. Nr. A-20G-11	Whg. Nr. A-20G-12
Whg. Nr. A-10G-5	Whg. Nr. A-10G-6	Whg. Nr. A-10G-7	Whg. Nr. A-10G-8
Whg. Nr. A-EG-1	Whg. Nr. A-EG-2	Whg. Nr. A-EG-3	Whg. Nr. A-EG-4

Grundriss Attika/Whg. A-Attika-19

Masstab 1:100



2½-Zimmer-Whg. 58.83 m²

Korridor	7.66 m ²
Wohnen/Essen/Kochen	31.63 m ²
Zimmer	14.17 m ²
Dusche	5.37 m ²
Total	58.83 m²

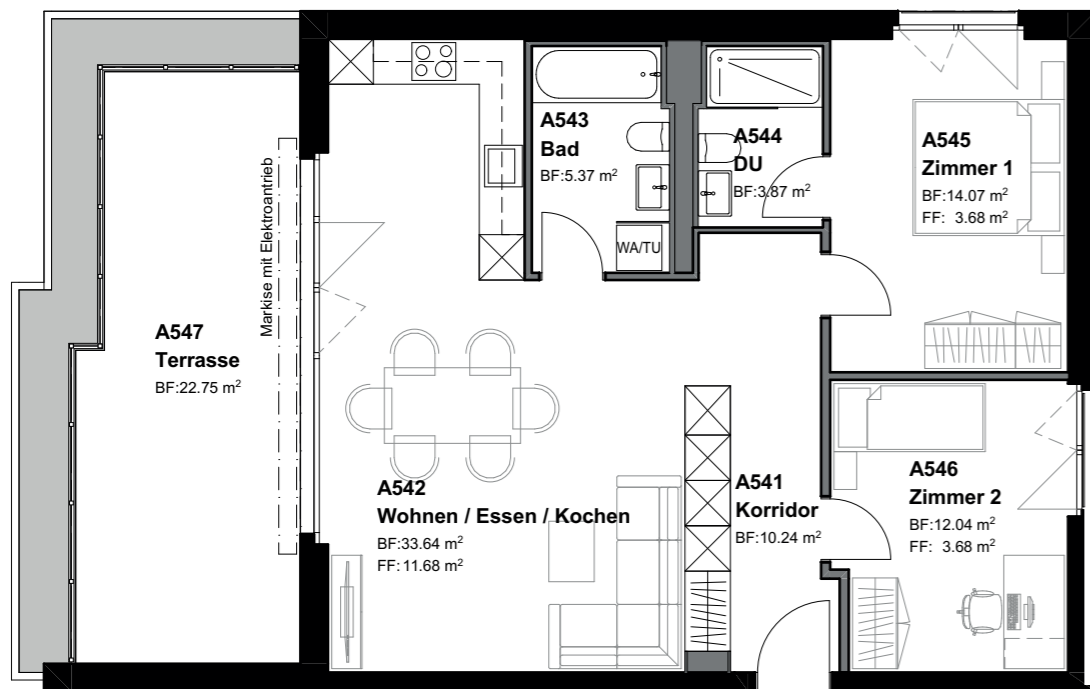
Terrasse	19.08 m ²
Keller	5.10 m ²



Whg. Nr. A-Attika-17	Whg. Nr. A-Attika-18	Whg. Nr. A-Attika-19	Whg. Nr. A-Attika-20
Whg. Nr. A-30G-13	Whg. Nr. A-30G-14	Whg. Nr. A-30G-15	Whg. Nr. A-30G-16
Whg. Nr. A-20G-9	Whg. Nr. A-20G-10	Whg. Nr. A-20G-11	Whg. Nr. A-20G-12
Whg. Nr. A-10G-5	Whg. Nr. A-10G-6	Whg. Nr. A-10G-7	Whg. Nr. A-10G-8
Whg. Nr. A-EG-1	Whg. Nr. A-EG-2	Whg. Nr. A-EG-3	Whg. Nr. A-EG-4

Grundriss Attika/Whg. A-Attika-20

Masstab 1:100



3½-Zimmer-Whg. 79.23 m²

Korridor	10.24 m²
Wohnen/EsSEN/Kochen	33.64 m²
Zimmer 1	14.07 m²
Zimmer 2	12.04 m²
Dusche	3.87 m²
Bad	5.37 m²
Total	79.23 m²

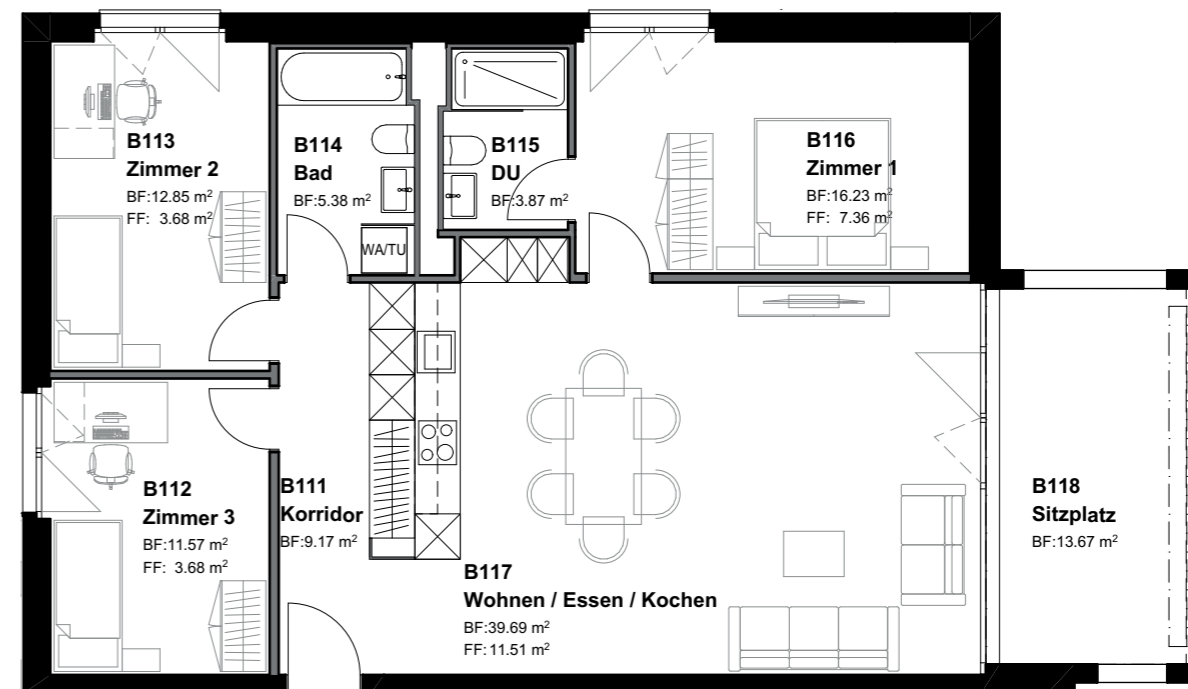
Terrasse	22.75 m²
Keller	5.24 m²



Whg. Nr. A-Attika-17	Whg. Nr. A-Attika-18	Whg. Nr. A-Attika-19	Whg. Nr. A-Attika-20
Whg. Nr. A-30G-13	Whg. Nr. A-30G-14	Whg. Nr. A-30G-15	Whg. Nr. A-30G-16
Whg. Nr. A-20G-9	Whg. Nr. A-20G-10	Whg. Nr. A-20G-11	Whg. Nr. A-20G-12
Whg. Nr. A-10G-5	Whg. Nr. A-10G-6	Whg. Nr. A-10G-7	Whg. Nr. A-10G-8
Whg. Nr. A-EG-1	Whg. Nr. A-EG-2	Whg. Nr. A-EG-3	Whg. Nr. A-EG-4

Grundriss EG/Whg. B-EG-21

Masstab 1:100



4½-Zimmer-Whg. 98.76 m²

Korridor	9.17 m²
Wohnen/EsSEN/Kochen	39.69 m²
Zimmer 1	16.23 m²
Zimmer 2	12.85 m²
Zimmer 3	11.57 m²
Dusche	3.87 m²
Bad	5.38 m²
Total	98.76 m²

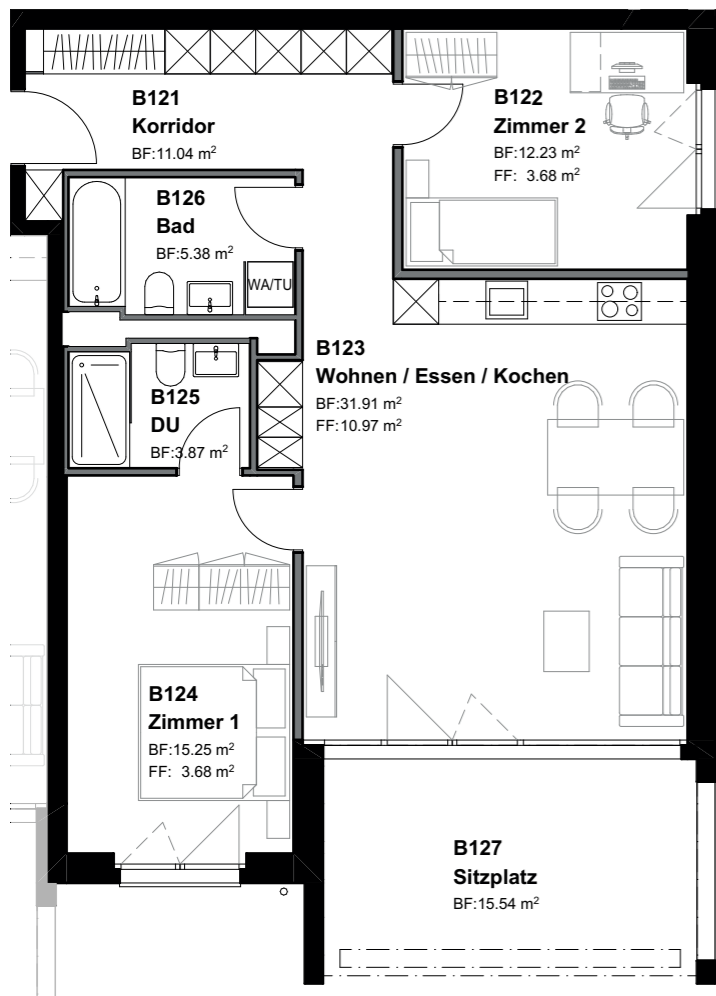
Sitzplatz	13.67 m²
Keller	8.01 m²



Whg. Nr. B-Attika-37	Whg. Nr. B-Attika-38	Whg. Nr. B-Attika-39	Whg. Nr. B-Attika-40
Whg. Nr. B-30G-33	Whg. Nr. B-30G-34	Whg. Nr. B-30G-35	Whg. Nr. B-30G-36
Whg. Nr. B-20G-29	Whg. Nr. B-20G-30	Whg. Nr. B-20G-31	Whg. Nr. B-20G-32
Whg. Nr. B-10G-25	Whg. Nr. B-10G-26	Whg. Nr. B-10G-27	Whg. Nr. B-10G-28
Whg. Nr. B-EG-21	Whg. Nr. B-EG-22	Whg. Nr. B-EG-23	Whg. Nr. B-EG-24

Grundriss EG/Whg. B-EG-22

Masstab 1:100



3½-Zimmer-Whg. 79.68 m²

Korridor	11.04 m²
Wohnen/Essen/Kochen	31.91 m²
Zimmer 1	15.25 m²
Zimmer 2	12.23 m²
Dusche	3.87 m²
Bad	5.38 m²
Total	79.68 m²

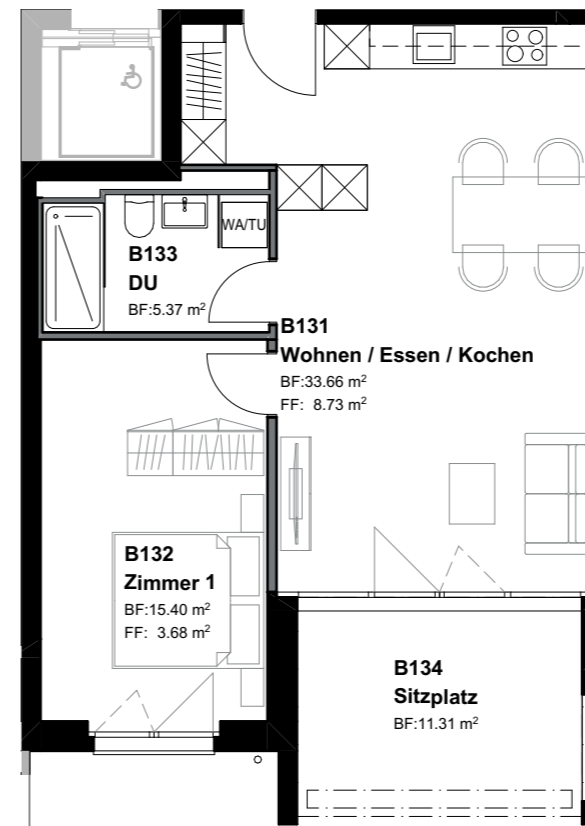
Sitzplatz	15.54 m²
Keller	6.35 m²



Whg. Nr. B-Attika-37	Whg. Nr. B-Attika-38	Whg. Nr. B-Attika-39	Whg. Nr. B-Attika-40
Whg. Nr. B-30G-33	Whg. Nr. B-30G-34	Whg. Nr. B-30G-35	Whg. Nr. B-30G-36
Whg. Nr. B-20G-29	Whg. Nr. B-20G-30	Whg. Nr. B-20G-31	Whg. Nr. B-20G-32
Whg. Nr. B-10G-25	Whg. Nr. B-10G-26	Whg. Nr. B-10G-27	Whg. Nr. B-10G-28
Whg. Nr. B-EG-21	Whg. Nr. B-EG-22	Whg. Nr. B-EG-23	Whg. Nr. B-EG-24

Grundriss EG/Whg. B-EG-23

Masstab 1:100



2½-Zimmer-Whg. 54.43 m²

Wohnen/Essen/Kochen	33.66 m²
Zimmer 1	15.40 m²
Dusche	5.37 m²
Total	54.43 m²

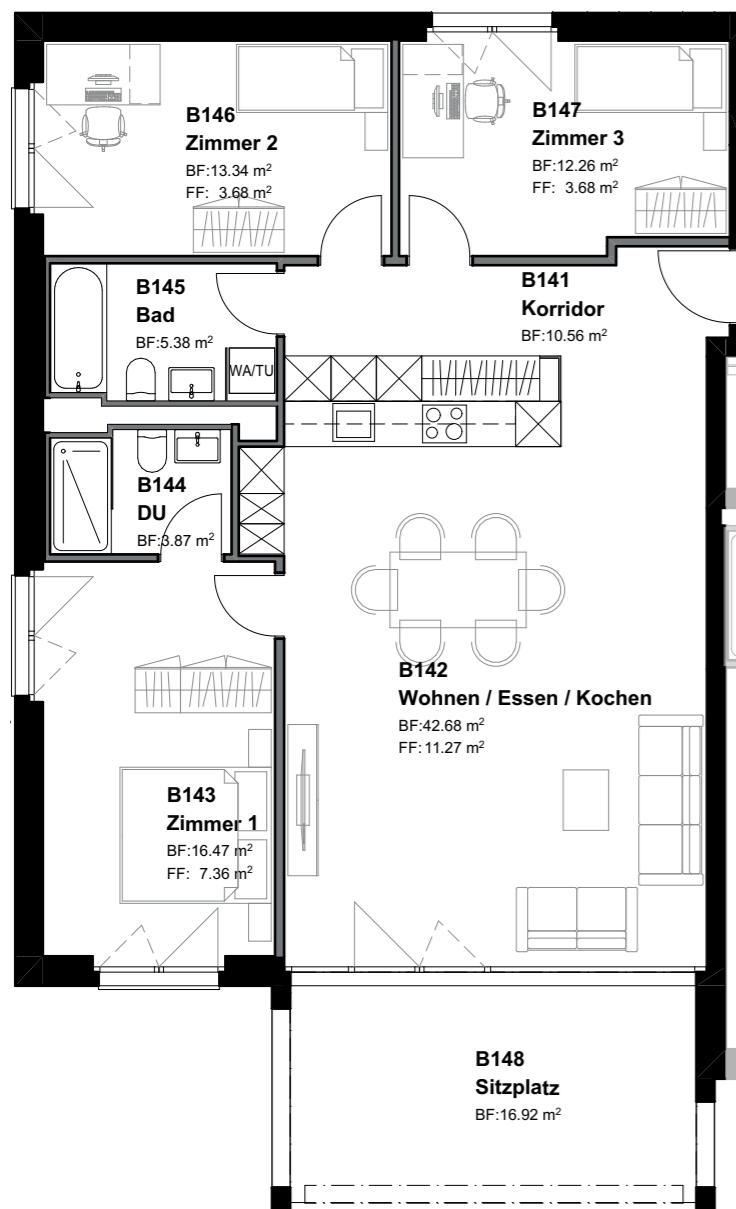
Sitzplatz	11.31 m²
Keller	5.04 m²



Whg. Nr. B-Attika-37	Whg. Nr. B-Attika-38	Whg. Nr. B-Attika-39	Whg. Nr. B-Attika-40
Whg. Nr. B-30G-33	Whg. Nr. B-30G-34	Whg. Nr. B-30G-35	Whg. Nr. B-30G-36
Whg. Nr. B-20G-29	Whg. Nr. B-20G-30	Whg. Nr. B-20G-31	Whg. Nr. B-20G-32
Whg. Nr. B-10G-25	Whg. Nr. B-10G-26	Whg. Nr. B-10G-27	Whg. Nr. B-10G-28
Whg. Nr. B-EG-21	Whg. Nr. B-EG-22	Whg. Nr. B-EG-23	Whg. Nr. B-EG-24

Grundriss EG/Whg. B-EG-24

Masstab 1:100



4½-Zimmer-Whg. 104.56 m²

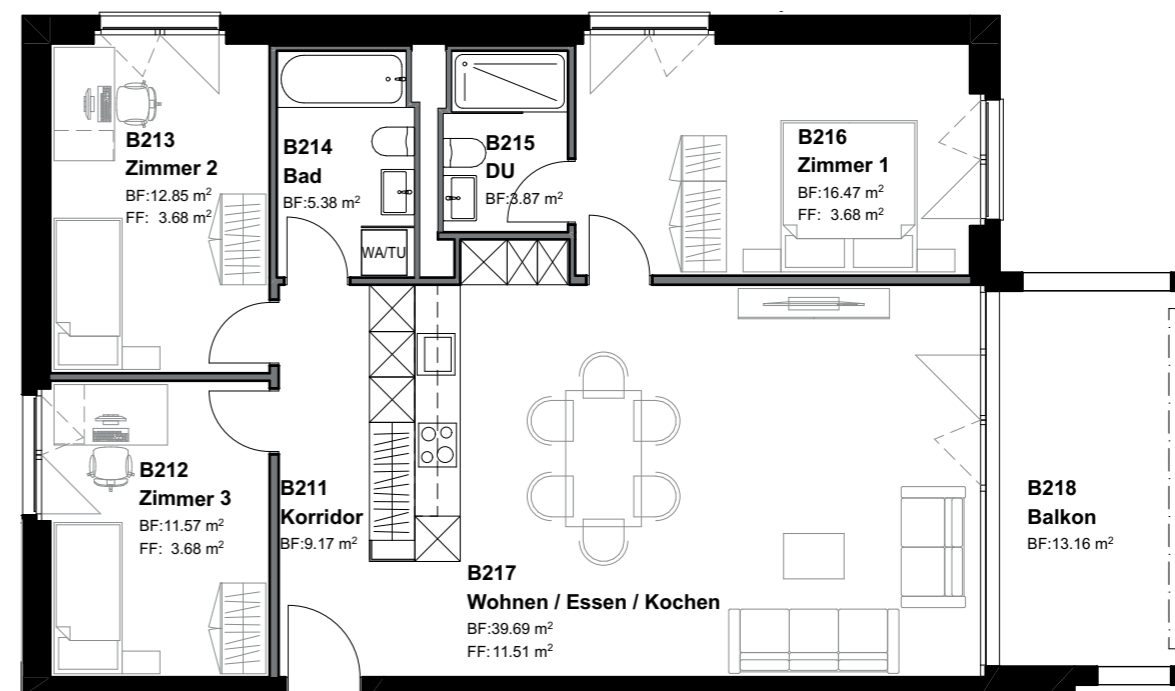
Korridor	10.56 m²
Wohnen/Essen/Kochen	42.68 m²
Zimmer 1	16.47 m²
Zimmer 2	13.34 m²
Zimmer 3	12.26 m²
Dusche	3.87 m²
Bad	5.38 m²
Total	104.56 m²

Sitzplatz	16.92 m²
Keller	5.66 m²

Whg. Nr. B-Attika-37	Whg. Nr. B-Attika-38	Whg. Nr. B-Attika-39	Whg. Nr. B-Attika-40
Whg. Nr. B-30G-33	Whg. Nr. B-30G-34	Whg. Nr. B-30G-35	Whg. Nr. B-30G-36
Whg. Nr. B-20G-29	Whg. Nr. B-20G-30	Whg. Nr. B-20G-31	Whg. Nr. B-20G-32
Whg. Nr. B-10G-25	Whg. Nr. B-10G-26	Whg. Nr. B-10G-27	Whg. Nr. B-10G-28
Whg. Nr. B-EG-21	Whg. Nr. B-EG-22	Whg. Nr. B-EG-23	Whg. Nr. B-EG-24

Grundriss 1. OG/Whg. B-10G-25

Masstab 1:100



4½-Zimmer-Whg. 99.00 m²

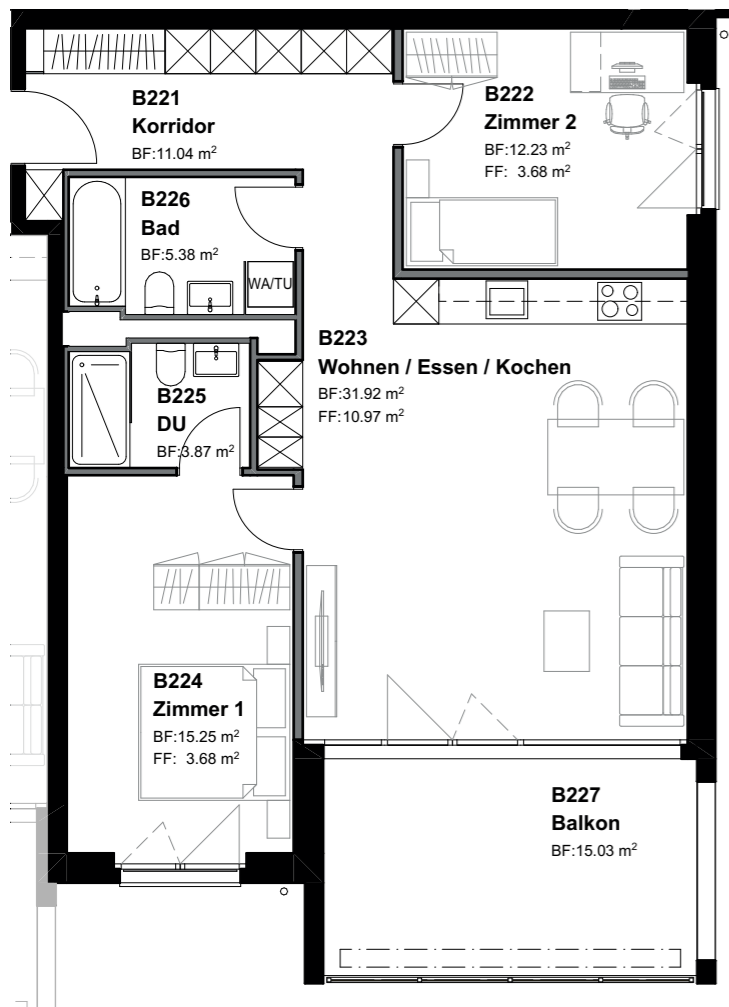
Korridor	9.17 m²
Wohnen/Essen/Kochen	39.69 m²
Zimmer 1	16.47 m²
Zimmer 2	12.85 m²
Zimmer 3	11.57 m²
Dusche	3.87 m²
Bad	5.38 m²
Total	99.00 m²

Balkon	13.16 m²
Keller	5.80 m²

Whg. Nr. B-Attika-37	Whg. Nr. B-Attika-38	Whg. Nr. B-Attika-39	Whg. Nr. B-Attika-40
Whg. Nr. B-30G-33	Whg. Nr. B-30G-34	Whg. Nr. B-30G-35	Whg. Nr. B-30G-36
Whg. Nr. B-20G-29	Whg. Nr. B-20G-30	Whg. Nr. B-20G-31	Whg. Nr. B-20G-32
Whg. Nr. B-10G-25	Whg. Nr. B-10G-26	Whg. Nr. B-10G-27	Whg. Nr. B-10G-28
Whg. Nr. B-EG-21	Whg. Nr. B-EG-22	Whg. Nr. B-EG-23	Whg. Nr. B-EG-24

Grundriss 1. OG/Whg. B-10G-26

Masstab 1:100



3½-Zimmer-Whg. 79.69 m²

Korridor	11.04 m²
Wohnen/Essen/Kochen	31.92 m²
Zimmer 1	15.25 m²
Zimmer 2	12.23 m²
Dusche	3.87 m²
Bad	5.38 m²
	79.69 m²

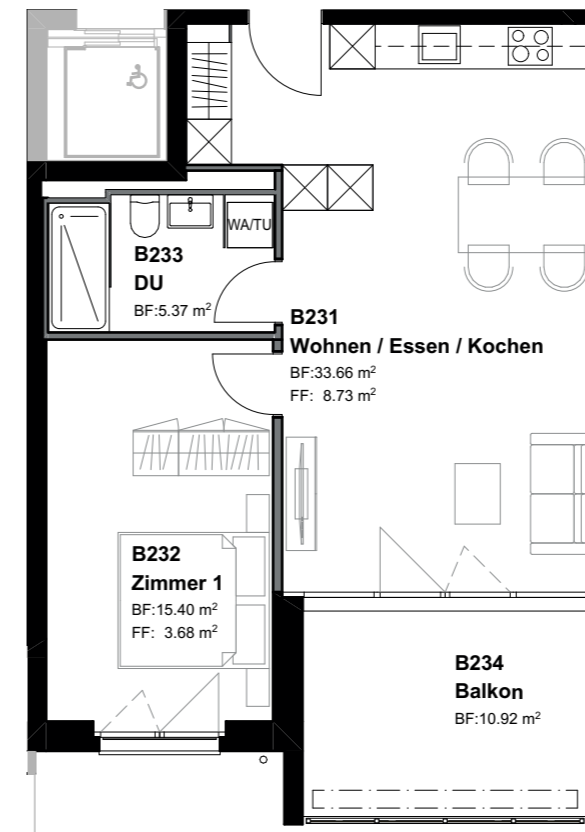
Balkon	15.03 m²
Keller	5.19 m²



Whg. Nr. B-Attika-37	Whg. Nr. B-Attika-38	Whg. Nr. B-Attika-39	Whg. Nr. B-Attika-40
Whg. Nr. B-30G-33	Whg. Nr. B-30G-34	Whg. Nr. B-30G-35	Whg. Nr. B-30G-36
Whg. Nr. B-20G-29	Whg. Nr. B-20G-30	Whg. Nr. B-20G-31	Whg. Nr. B-20G-32
Whg. Nr. B-10G-25	Whg. Nr. B-10G-26	Whg. Nr. B-10G-27	Whg. Nr. B-10G-28
Whg. Nr. B-EG-21	Whg. Nr. B-EG-22	Whg. Nr. B-EG-23	Whg. Nr. B-EG-24

Grundriss 1. OG/Whg. B-10G-27

Masstab 1:100



2½-Zimmer-Whg. 54.43 m²

Wohnen/Essen/Kochen	33.66 m²
Zimmer	15.40 m²
Dusche	5.37 m²
	54.43 m²

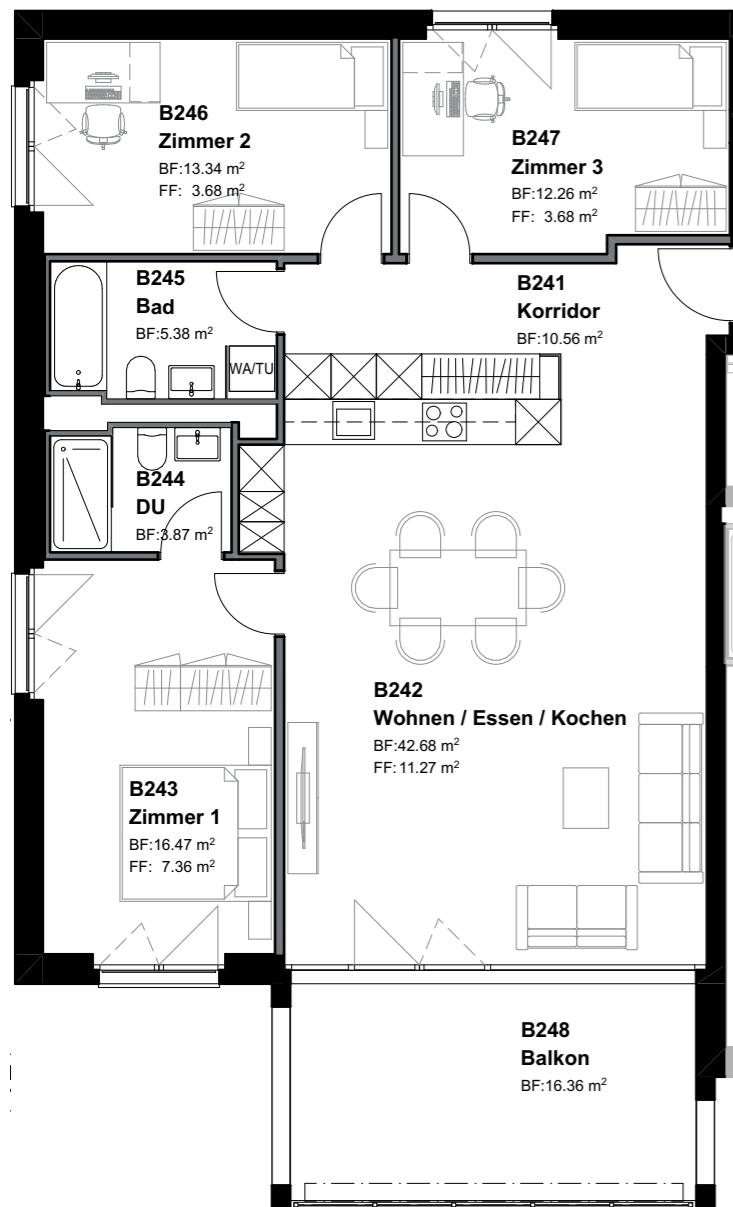
Balkon	10.92 m²
Keller	5.11 m²



Whg. Nr. B-Attika-37	Whg. Nr. B-Attika-38	Whg. Nr. B-Attika-39	Whg. Nr. B-Attika-40
Whg. Nr. B-30G-33	Whg. Nr. B-30G-34	Whg. Nr. B-30G-35	Whg. Nr. B-30G-36
Whg. Nr. B-20G-29	Whg. Nr. B-20G-30	Whg. Nr. B-20G-31	Whg. Nr. B-20G-32
Whg. Nr. B-10G-25	Whg. Nr. B-10G-26	Whg. Nr. B-10G-27	Whg. Nr. B-10G-28
Whg. Nr. B-EG-21	Whg. Nr. B-EG-22	Whg. Nr. B-EG-23	Whg. Nr. B-EG-24

Grundriss 1.OG/Whg. B-10G-28

Masstab 1:100



4½-Zimmer-Whg. 104.56 m²

Korridor	10.56 m²
Wohnen/Essen/Kochen	42.68 m²
Zimmer 1	16.47 m²
Zimmer 2	13.34 m²
Zimmer 3	12.26 m²
Dusche	3.87 m²
Bad	5.38 m²
Total	104.56 m²

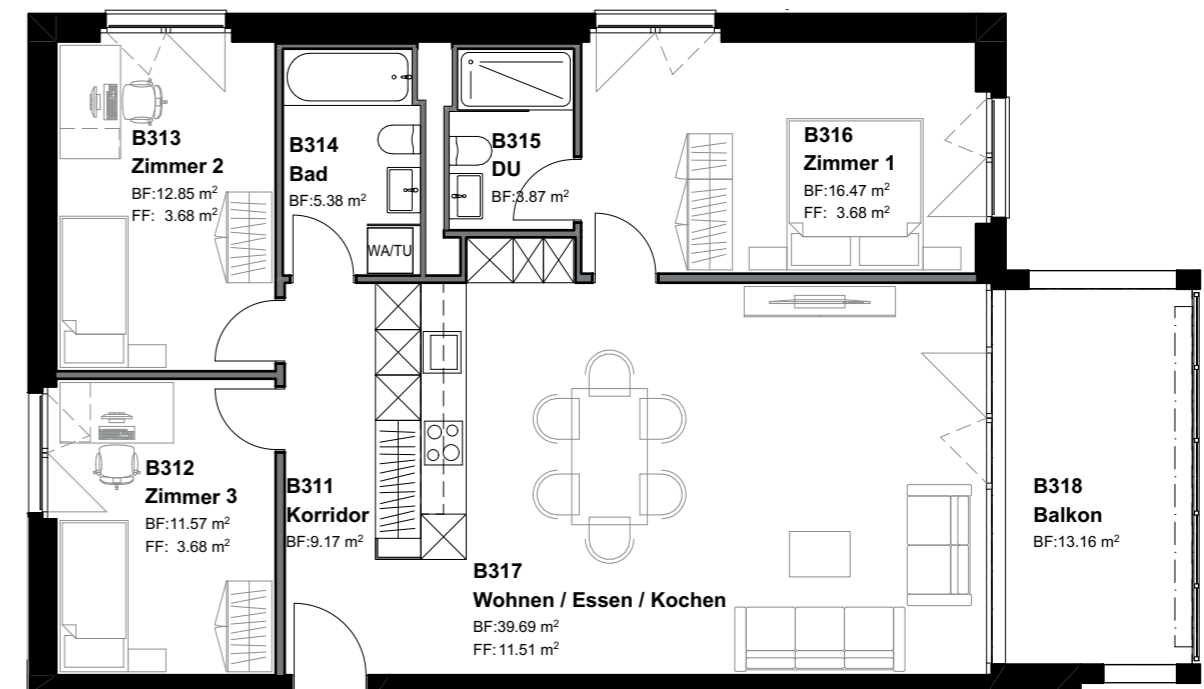
Balkon	16.36 m²
Keller	5.23 m²



Whg. Nr. B-Attika-37	Whg. Nr. B-Attika-38	Whg. Nr. B-Attika-39	Whg. Nr. B-Attika-40
Whg. Nr. B-30G-33	Whg. Nr. B-30G-34	Whg. Nr. B-30G-35	Whg. Nr. B-30G-36
Whg. Nr. B-20G-29	Whg. Nr. B-20G-30	Whg. Nr. B-20G-31	Whg. Nr. B-20G-32
Whg. Nr. B-10G-25	Whg. Nr. B-10G-26	Whg. Nr. B-10G-27	Whg. Nr. B-10G-28
Whg. Nr. B-EG-21	Whg. Nr. B-EG-22	Whg. Nr. B-EG-23	Whg. Nr. B-EG-24

Grundriss 2. OG/Whg. B-20G-29

Masstab 1:100



4½-Zimmer-Whg. 99.00 m²

Korridor	9.17 m²
Wohnen/Essen/Kochen	39.69 m²
Zimmer 1	16.47 m²
Zimmer 2	12.85 m²
Zimmer 3	11.57 m²
Dusche	3.87 m²
Bad	5.38 m²
Total	99.00 m²

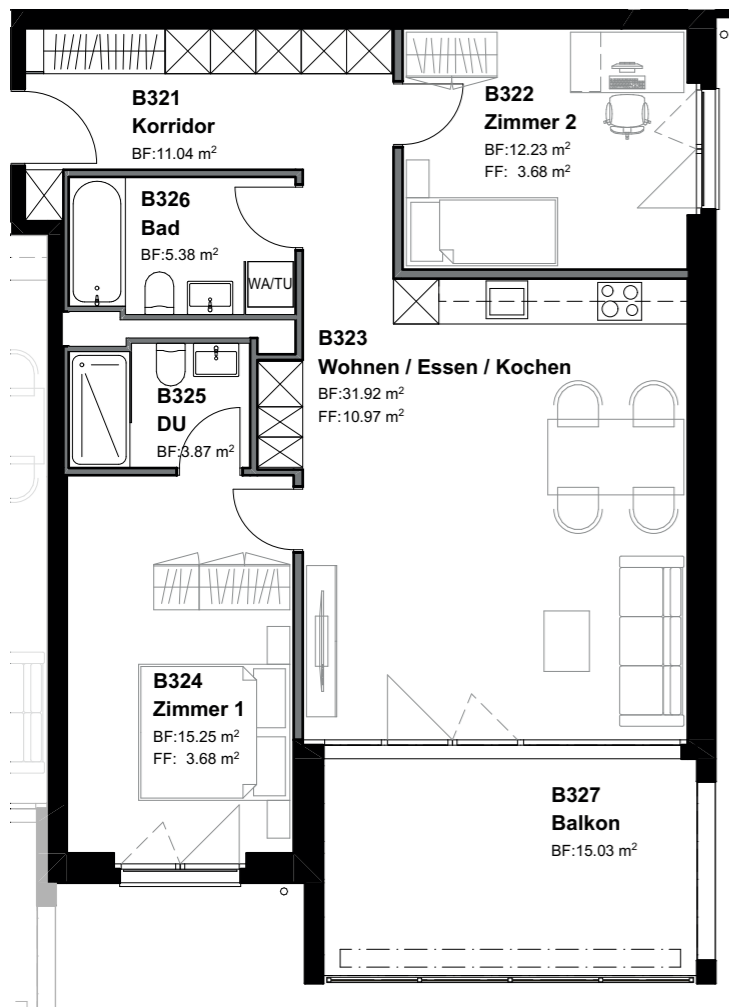
Balkon	13.16 m²
Keller	5.15 m²



Whg. Nr. B-Attika-37	Whg. Nr. B-Attika-38	Whg. Nr. B-Attika-39	Whg. Nr. B-Attika-40
Whg. Nr. B-30G-33	Whg. Nr. B-30G-34	Whg. Nr. B-30G-35	Whg. Nr. B-30G-36
Whg. Nr. B-20G-29	Whg. Nr. B-20G-30	Whg. Nr. B-20G-31	Whg. Nr. B-20G-32
Whg. Nr. B-10G-25	Whg. Nr. B-10G-26	Whg. Nr. B-10G-27	Whg. Nr. B-10G-28
Whg. Nr. B-EG-21	Whg. Nr. B-EG-22	Whg. Nr. B-EG-23	Whg. Nr. B-EG-24

Grundriss 2. OG/Whg. B-20G-30

Masstab 1:100



3½-Zimmer-Whg. 79.69 m²

Korridor	11.04 m²
Wohnen/EsSEN/Kochen	31.92 m²
Zimmer 1	15.25 m²
Zimmer 2	12.23 m²
Dusche	3.87 m²
Bad	5.38 m²
Total	79.69 m²

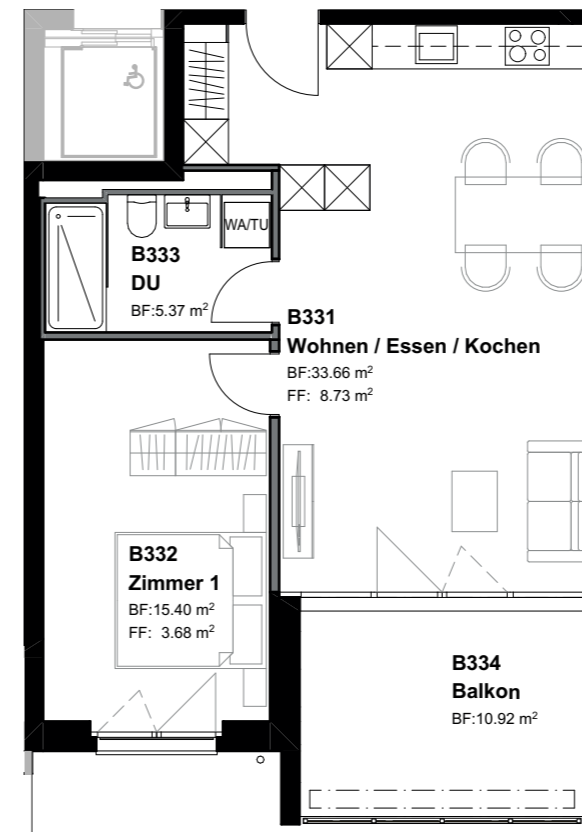
Balkon	15.03 m²
Keller	5.26 m²



Whg. Nr. B-Attika-37	Whg. Nr. B-Attika-38	Whg. Nr. B-Attika-39	Whg. Nr. B-Attika-40
Whg. Nr. B-30G-33	Whg. Nr. B-30G-34	Whg. Nr. B-30G-35	Whg. Nr. B-30G-36
Whg. Nr. B-20G-29	Whg. Nr. B-20G-30	Whg. Nr. B-20G-31	Whg. Nr. B-20G-32
Whg. Nr. B-10G-25	Whg. Nr. B-10G-26	Whg. Nr. B-10G-27	Whg. Nr. B-10G-28
Whg. Nr. B-EG-21	Whg. Nr. B-EG-22	Whg. Nr. B-EG-23	Whg. Nr. B-EG-24

Grundriss 2.OG/Whg. B-20G-31

Masstab 1:100



2½-Zimmer-Whg. 54.43 m²

Wohnen/EsSEN/Kochen	33.66 m²
Zimmer	15.40 m²
Dusche	5.37 m²
Total	54.43 m²

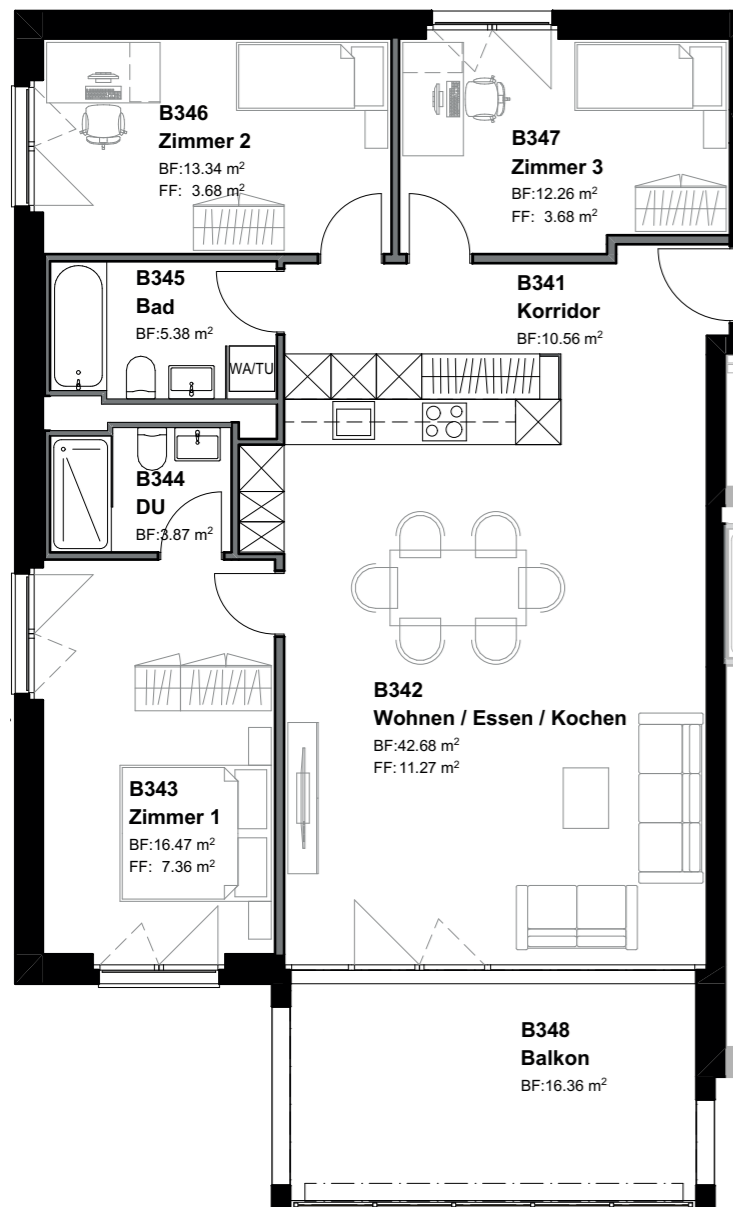
Balkon	10.92 m²
Keller	5.16 m²



Whg. Nr. B-Attika-37	Whg. Nr. B-Attika-38	Whg. Nr. B-Attika-39	Whg. Nr. B-Attika-40
Whg. Nr. B-30G-33	Whg. Nr. B-30G-34	Whg. Nr. B-30G-35	Whg. Nr. B-30G-36
Whg. Nr. B-20G-29	Whg. Nr. B-20G-30	Whg. Nr. B-20G-31	Whg. Nr. B-20G-32
Whg. Nr. B-10G-25	Whg. Nr. B-10G-26	Whg. Nr. B-10G-27	Whg. Nr. B-10G-28
Whg. Nr. B-EG-21	Whg. Nr. B-EG-22	Whg. Nr. B-EG-23	Whg. Nr. B-EG-24

Grundriss 2. OG/Whg. B-20G-32

Masstab 1:100



4½-Zimmer-Whg. 104.56 m²

Korridor	10.56 m²
Wohnen/Essen/Kochen	42.68 m²
Zimmer 1	16.47 m²
Zimmer 2	13.34 m²
Zimmer 3	12.26 m²
Dusche	3.87 m²
Bad	5.38 m²
Total	104.56 m²

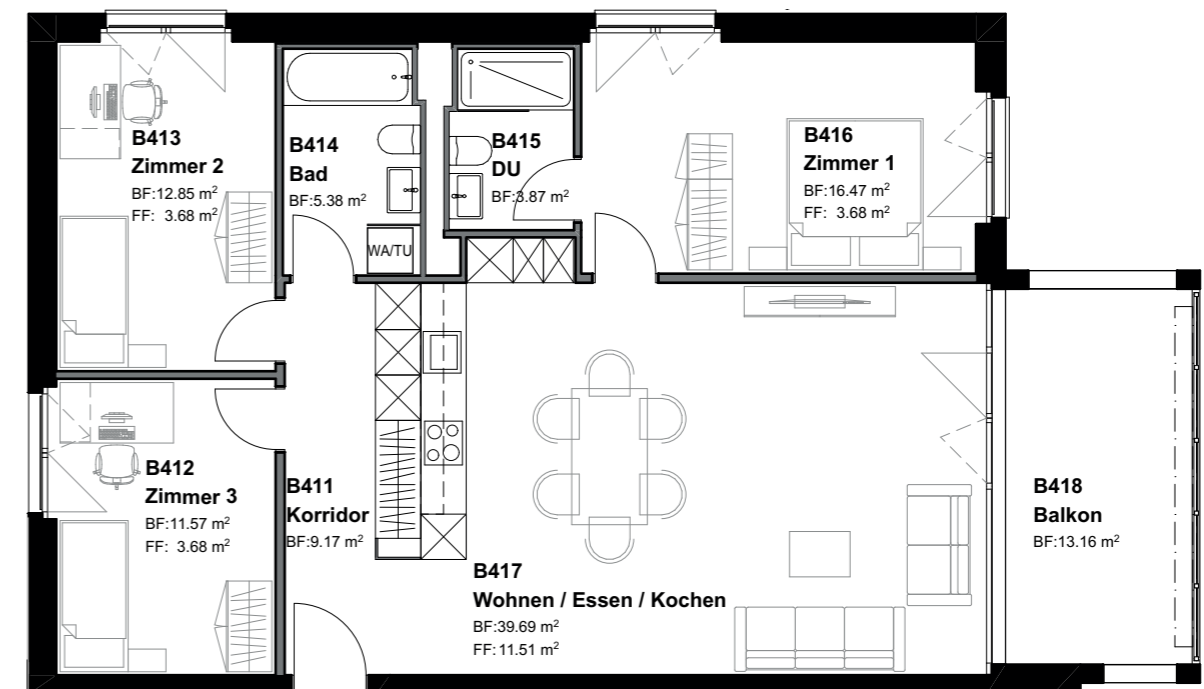
Balkon	16.36 m²
Keller	5.28 m²



Whg. Nr. B-Attika-37	Whg. Nr. B-Attika-38	Whg. Nr. B-Attika-39	Whg. Nr. B-Attika-40
Whg. Nr. B-30G-33	Whg. Nr. B-30G-34	Whg. Nr. B-30G-35	Whg. Nr. B-30G-36
Whg. Nr. B-20G-29	Whg. Nr. B-20G-30	Whg. Nr. B-20G-31	Whg. Nr. B-20G-32
Whg. Nr. B-10G-25	Whg. Nr. B-10G-26	Whg. Nr. B-10G-27	Whg. Nr. B-10G-28
Whg. Nr. B-EG-21	Whg. Nr. B-EG-22	Whg. Nr. B-EG-23	Whg. Nr. B-EG-24

Grundriss 3.0G/Whg. B-30G-33

Masstab 1:100



4½-Zimmer-Whg. 99.00 m²

Korridor	9.17 m²
Wohnen/Essen/Kochen	39.69 m²
Zimmer 1	16.47 m²
Zimmer 2	12.85 m²
Zimmer 3	11.57 m²
Dusche	3.87 m²
Bad	5.38 m²
Total	99.00 m²

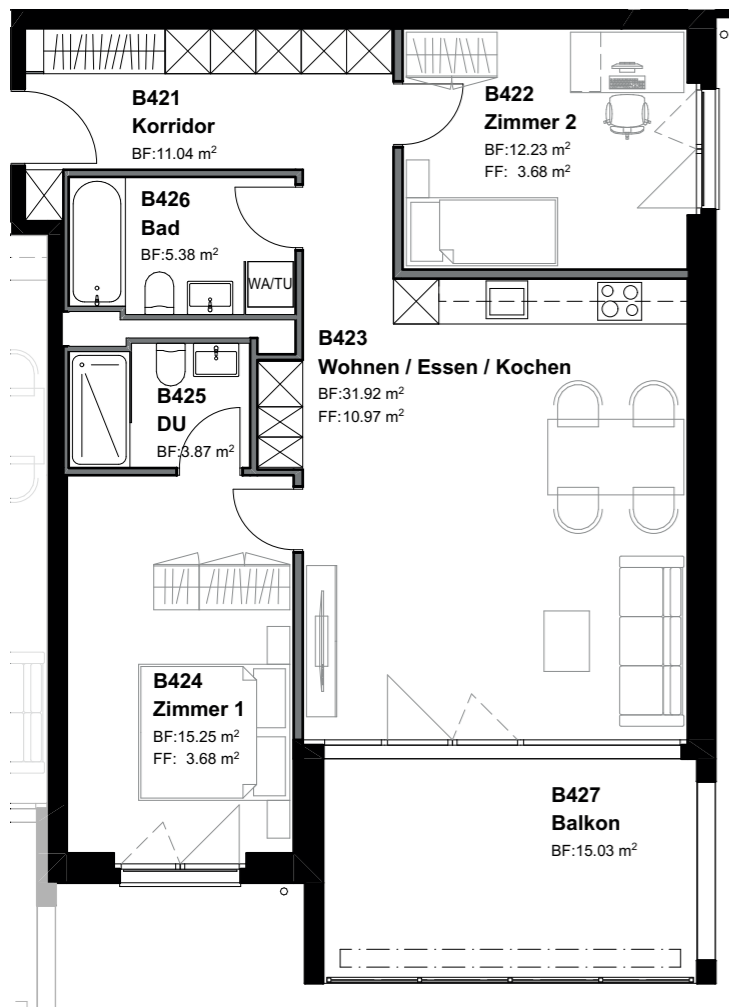
Balkon	13.16 m²
Keller	5.34 m²



Whg. Nr. B-Attika-37	Whg. Nr. B-Attika-38	Whg. Nr. B-Attika-39	Whg. Nr. B-Attika-40
Whg. Nr. B-30G-33	Whg. Nr. B-30G-34	Whg. Nr. B-30G-35	Whg. Nr. B-30G-36
Whg. Nr. B-20G-29	Whg. Nr. B-20G-30	Whg. Nr. B-20G-31	Whg. Nr. B-20G-32
Whg. Nr. B-10G-25	Whg. Nr. B-10G-26	Whg. Nr. B-10G-27	Whg. Nr. B-10G-28
Whg. Nr. B-EG-21	Whg. Nr. B-EG-22	Whg. Nr. B-EG-23	Whg. Nr. B-EG-24

Grundriss 3.OG/Whg. B-30G-34

Masstab 1:100



3½-Zimmer-Whg. 79.69 m²

Korridor	11.04 m²
Wohnen/Essen/Kochen	31.92 m²
Zimmer 1	15.25 m²
Zimmer 2	12.23 m²
Dusche	3.87 m²
Bad	5.38 m²
Total	79.69 m²

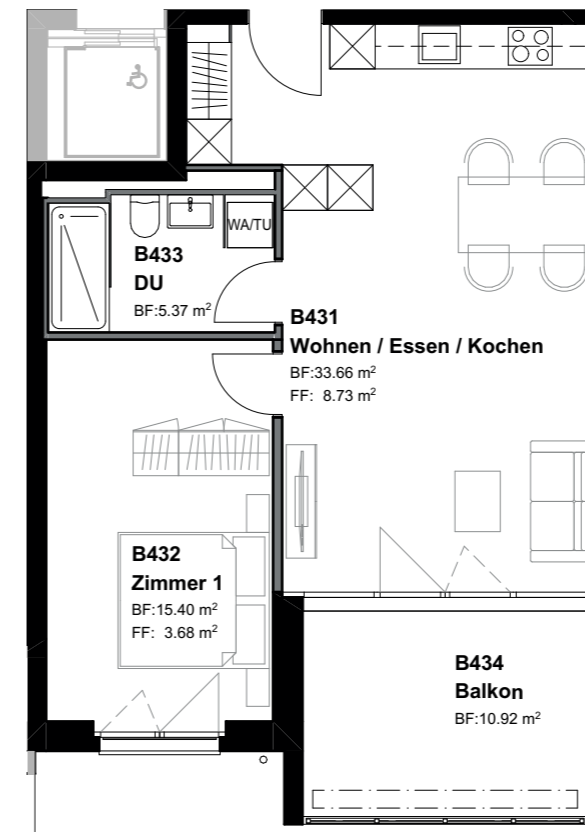
Balkon	15.03 m²
Keller	5.31 m²



Whg. Nr. B-Attika-37	Whg. Nr. B-Attika-38	Whg. Nr. B-Attika-39	Whg. Nr. B-Attika-40
Whg. Nr. B-30G-33	Whg. Nr. B-30G-34	Whg. Nr. B-30G-35	Whg. Nr. B-30G-36
Whg. Nr. B-20G-29	Whg. Nr. B-20G-30	Whg. Nr. B-20G-31	Whg. Nr. B-20G-32
Whg. Nr. B-10G-25	Whg. Nr. B-10G-26	Whg. Nr. B-10G-27	Whg. Nr. B-10G-28
Whg. Nr. B-EG-21	Whg. Nr. B-EG-22	Whg. Nr. B-EG-23	Whg. Nr. B-EG-24

Grundriss 3. OG/Whg. B-30G-35

Masstab 1:100



2½-Zimmer-Whg. 54.43 m²

Wohnen/Essen/Kochen	33.66 m²
Zimmer	15.40 m²
Dusche	5.37 m²
Total	54.43 m²

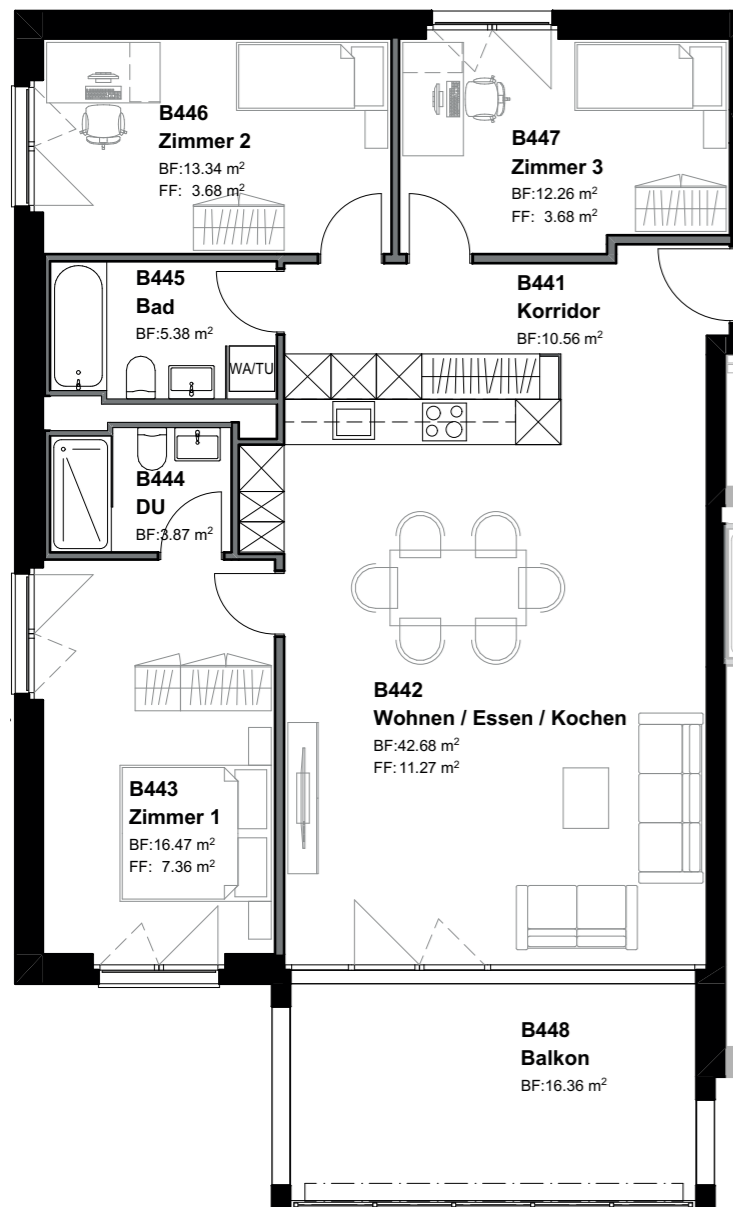
Balkon	10.92 m²
Keller	5.20 m²



Whg. Nr. B-Attika-37	Whg. Nr. B-Attika-38	Whg. Nr. B-Attika-39	Whg. Nr. B-Attika-40
Whg. Nr. B-30G-33	Whg. Nr. B-30G-34	Whg. Nr. B-30G-35	Whg. Nr. B-30G-36
Whg. Nr. B-20G-29	Whg. Nr. B-20G-30	Whg. Nr. B-20G-31	Whg. Nr. B-20G-32
Whg. Nr. B-10G-25	Whg. Nr. B-10G-26	Whg. Nr. B-10G-27	Whg. Nr. B-10G-28
Whg. Nr. B-EG-21	Whg. Nr. B-EG-22	Whg. Nr. B-EG-23	Whg. Nr. B-EG-24

Grundriss 3.OG/Whg. B-30G-36

Masstab 1:100



4½-Zimmer-Whg. 104.56 m²

Korridor	10.56 m²
Wohnen/Essen/Kochen	42.68 m²
Zimmer 1	16.47 m²
Zimmer 2	13.34 m²
Zimmer 3	12.26 m²
Dusche	3.87 m²
Bad	5.38 m²
Total	104.56 m²

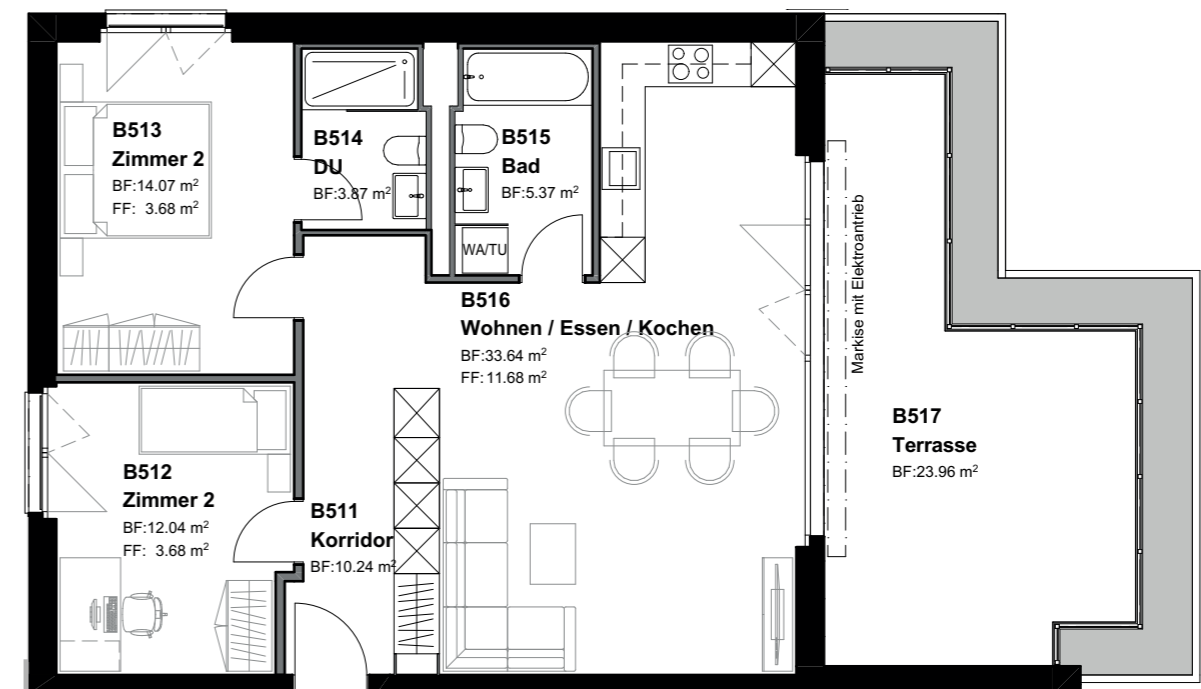
Balkon	16.36 m²
Keller	5.33 m²



Whg. Nr. B-Attika-37	Whg. Nr. B-Attika-38	Whg. Nr. B-Attika-39	Whg. Nr. B-Attika-40
Whg. Nr. B-30G-33	Whg. Nr. B-30G-34	Whg. Nr. B-30G-35	Whg. Nr. B-30G-36
Whg. Nr. B-20G-29	Whg. Nr. B-20G-30	Whg. Nr. B-20G-31	Whg. Nr. B-20G-32
Whg. Nr. B-10G-25	Whg. Nr. B-10G-26	Whg. Nr. B-10G-27	Whg. Nr. B-10G-28
Whg. Nr. B-EG-21	Whg. Nr. B-EG-22	Whg. Nr. B-EG-23	Whg. Nr. B-EG-24

Grundriss Attika/Whg. B-Attika-37

Masstab 1:100



3½-Zimmer-Whg. 79.23 m²

Korridor	10.24 m²
Wohnen/Essen/Kochen	33.64 m²
Zimmer 1	14.07 m²
Zimmer 2	12.04 m²
Dusche	3.87 m²
Bad	5.37 m²
Total	79.23 m²

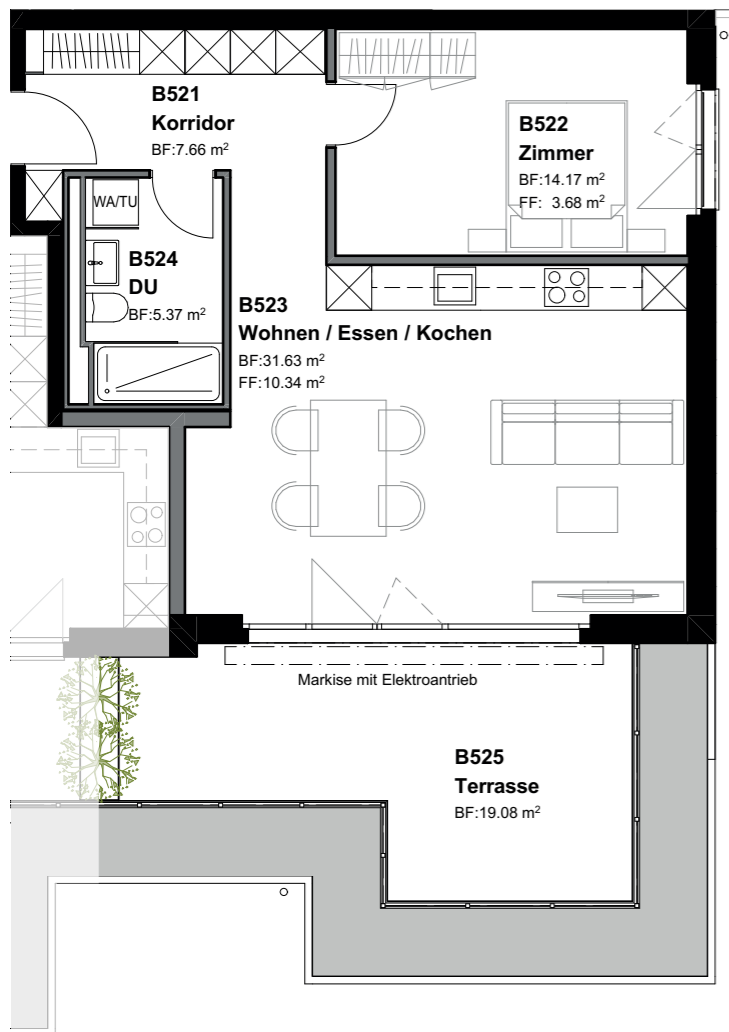
Terrasse	23.96 m²
Keller	5.44 m²



Whg. Nr. B-Attika-37	Whg. Nr. B-Attika-38	Whg. Nr. B-Attika-39	Whg. Nr. B-Attika-40
Whg. Nr. B-30G-33	Whg. Nr. B-30G-34	Whg. Nr. B-30G-35	Whg. Nr. B-30G-36
Whg. Nr. B-20G-29	Whg. Nr. B-20G-30	Whg. Nr. B-20G-31	Whg. Nr. B-20G-32
Whg. Nr. B-10G-25	Whg. Nr. B-10G-26	Whg. Nr. B-10G-27	Whg. Nr. B-10G-28
Whg. Nr. B-EG-21	Whg. Nr. B-EG-22	Whg. Nr. B-EG-23	Whg. Nr. B-EG-24

Grundriss Attika/Whg. B-Attika-38

Masstab 1:100



2½-Zimmer-Whg. 58.83 m²

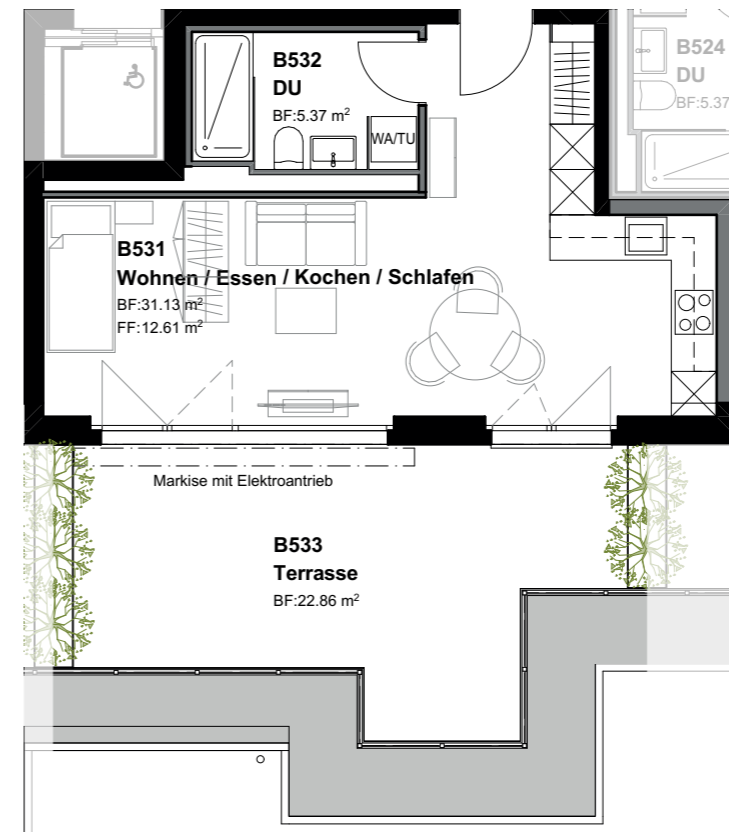
Korridor	7.66 m²
Wohnen/Essen/Kochen	31.63 m²
Zimmer	14.17 m²
Dusche	5.37 m²
58.83 m²	
Terrasse	19.08 m²
Keller	5.35 m²



Whg. Nr. B-Attika-37	Whg. Nr. B-Attika-38	Whg. Nr. B-Attika-39	Whg. Nr. B-Attika-40
Whg. Nr. B-30G-33	Whg. Nr. B-30G-34	Whg. Nr. B-30G-35	Whg. Nr. B-30G-36
Whg. Nr. B-20G-29	Whg. Nr. B-20G-30	Whg. Nr. B-20G-31	Whg. Nr. B-20G-32
Whg. Nr. B-10G-25	Whg. Nr. B-10G-26	Whg. Nr. B-10G-27	Whg. Nr. B-10G-28
Whg. Nr. B-EG-21	Whg. Nr. B-EG-22	Whg. Nr. B-EG-23	Whg. Nr. B-EG-24

Grundriss Attika/Whg. B-Attika-39

Masstab 1:100



1½-Zimmer-Whg. 36.50 m²

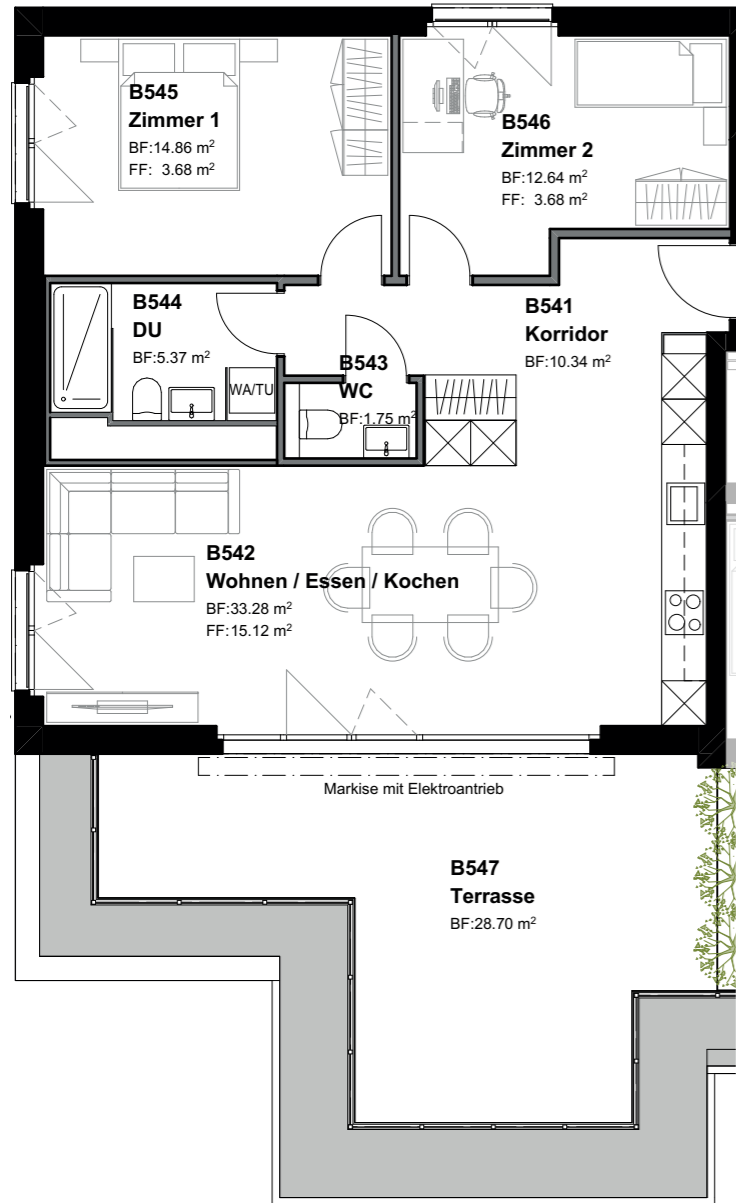
Wohnen/Essen/Kochen/Schlafen	31.13 m²
Dusche	5.37 m²
36.50 m²	
Terrasse	22.86 m²
Keller	5.27 m²



Whg. Nr. B-Attika-37	Whg. Nr. B-Attika-38	Whg. Nr. B-Attika-39	Whg. Nr. B-Attika-40
Whg. Nr. B-30G-33	Whg. Nr. B-30G-34	Whg. Nr. B-30G-35	Whg. Nr. B-30G-36
Whg. Nr. B-20G-29	Whg. Nr. B-20G-30	Whg. Nr. B-20G-31	Whg. Nr. B-20G-32
Whg. Nr. B-10G-25	Whg. Nr. B-10G-26	Whg. Nr. B-10G-27	Whg. Nr. B-10G-28
Whg. Nr. B-EG-21	Whg. Nr. B-EG-22	Whg. Nr. B-EG-23	Whg. Nr. B-EG-24

Grundriss Attika/Whg. B-Attika-40

Masstab 1:100



Whg. Nr. B-Attika-37	Whg. Nr. B-Attika-38	Whg. Nr. B-Attika-39	Whg. Nr. B-Attika-40
Whg. Nr. B-30G-33	Whg. Nr. B-30G-34	Whg. Nr. B-30G-35	Whg. Nr. B-30G-36
Whg. Nr. B-20G-29	Whg. Nr. B-20G-30	Whg. Nr. B-20G-31	Whg. Nr. B-20G-32
Whg. Nr. B-10G-25	Whg. Nr. B-10G-26	Whg. Nr. B-10G-27	Whg. Nr. B-10G-28
Whg. Nr. B-EG-21	Whg. Nr. B-EG-22	Whg. Nr. B-EG-23	Whg. Nr. B-EG-24

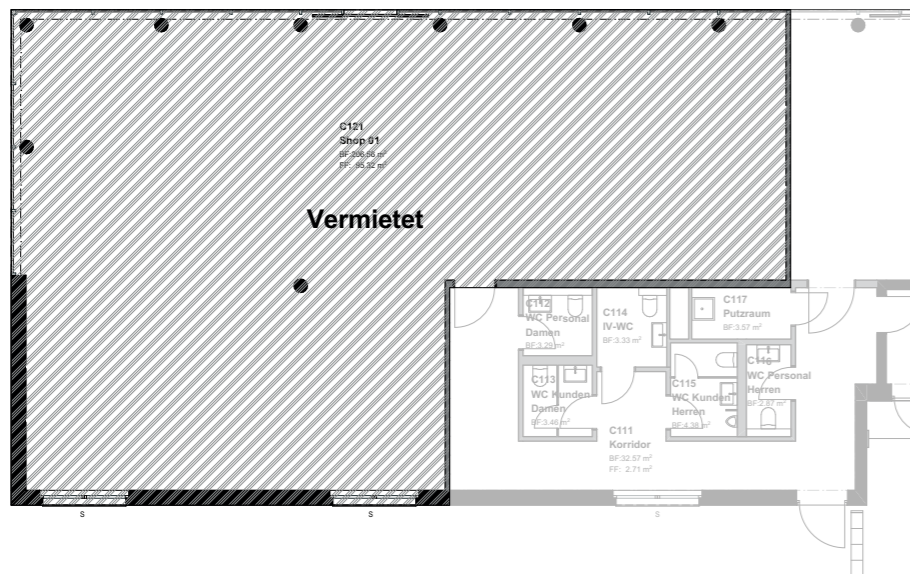
3½-Zimmer-Whg. 78.24 m²

Korridor	10.34 m²
Wohnen/Essen/Kochen	33.28 m²
Zimmer 1	14.86 m²
Zimmer 2	12.64 m²
Dusche	5.37 m²
WC	1.75 m²
	78.24 m²
Terrasse	28.70 m²
Keller	5.38 m²



Grundriss Shop 01

Masstab 1:200



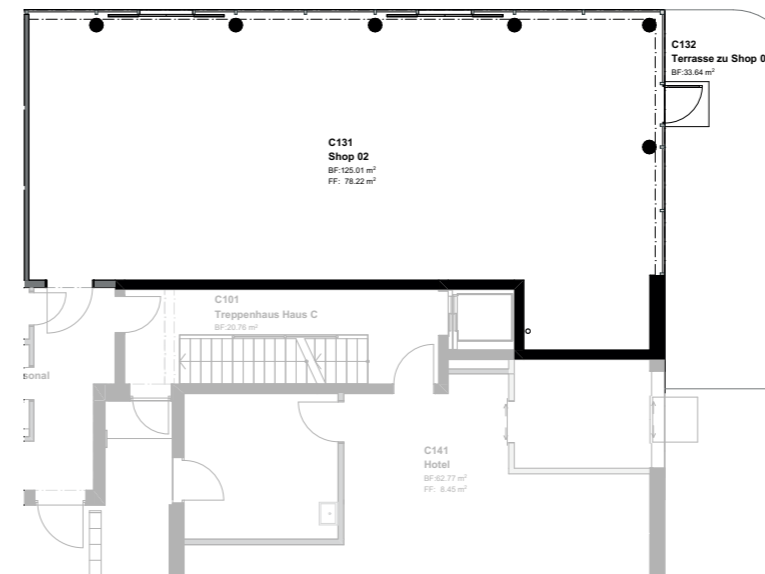
Shop 01 206.56 m²



Wohnung Nr. C-Attika-47	Wohnung Nr. C-Attika-48	Wohnung Nr. C-Attika-49	Wohnung Nr. C-Attika-50	Wohnung Nr. C-Attika-51	Wohnung Nr. C-Attika-52	Wohnung Nr. C-Attika-53	Wohnung Nr. C-Attika-54	Wohnung Nr. C-Attika-55	Wohnung Nr. C-Attika-56
Büro 01 – C341	Büro 02 – C342	Büro 03 – C343	Büro 04 – C346	Büro 05 – C347	Wohnung Nr. C-20G-41	Wohnung Nr. C-20G-42	Wohnung Nr. C-20G-43	Wohnung Nr. C-20G-44	Wohnung Nr. C-20G-45
B-Smarthotel									
Shop 01					Shop 02			Hotel	

Grundriss Shop 02

Masstab 1:200



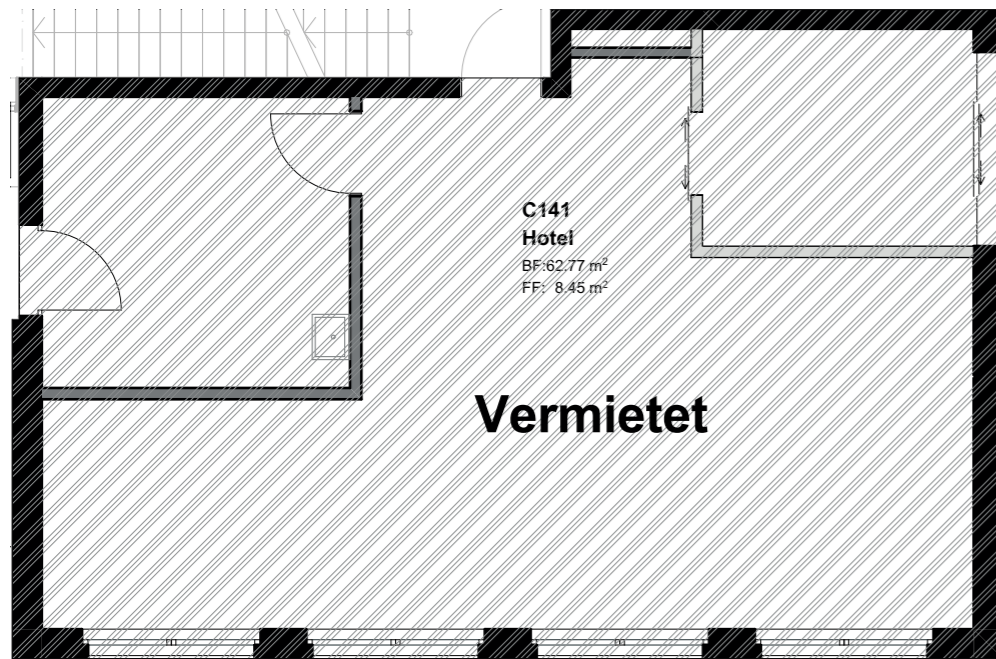
Shop 02 125.01 m²



Wohnung Nr. C-Attika-47	Wohnung Nr. C-Attika-48	Wohnung Nr. C-Attika-49	Wohnung Nr. C-Attika-50	Wohnung Nr. C-Attika-51	Wohnung Nr. C-Attika-52	Wohnung Nr. C-Attika-53	Wohnung Nr. C-Attika-54	Wohnung Nr. C-Attika-55	Wohnung Nr. C-Attika-56
Büro 01 – C341	Büro 02 – C342	Büro 03 – C343	Büro 04 – C346	Büro 05 – C347	Wohnung Nr. C-20G-41	Wohnung Nr. C-20G-42	Wohnung Nr. C-20G-43	Wohnung Nr. C-20G-44	Wohnung Nr. C-20G-45
B-Smarthotel									
Shop 01					Shop 02			Hotel	

Grundriss Hotel

Masstab 1:100

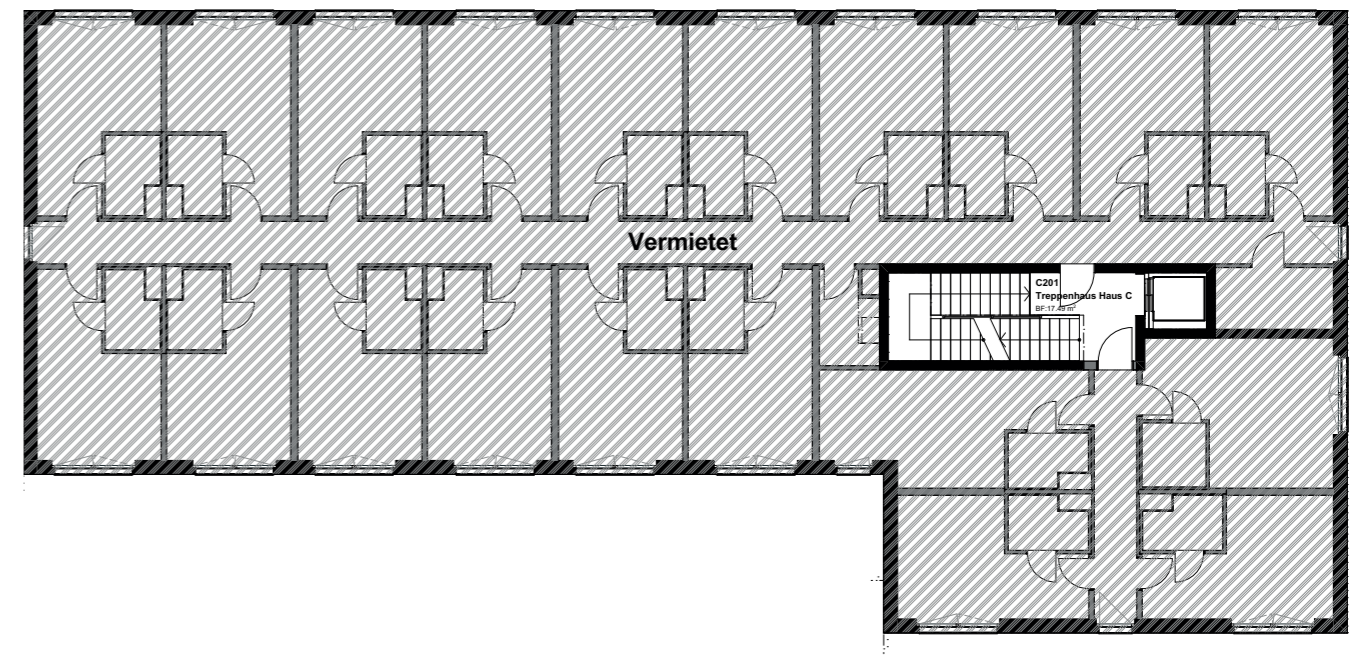


Hotel 62.77 m²



Wohnung Nr. C-Attika-47	Wohnung Nr. C-Attika-48	Wohnung Nr. C-Attika-49	Wohnung Nr. C-Attika-50	Wohnung Nr. C-Attika-51	Wohnung Nr. C-Attika-52	Wohnung Nr. C-Attika-53	Wohnung Nr. C-Attika-54	Wohnung Nr. C-Attika-55	Wohnung Nr. C-Attika-56
Büro 01 – C341	Büro 021 – C342	Büro 03 – C343	Büro 04 – C346	Büro 05 – C347	Wohnung Nr. C-20G-41	Wohnung Nr. C-20G-42	Wohnung Nr. C-20G-43	Wohnung Nr. C-20G-44	Wohnung Nr. C-20G-45
B-Smarthotel									
Shop 01					Shop 02			Hotel	

Grundriss Hotel

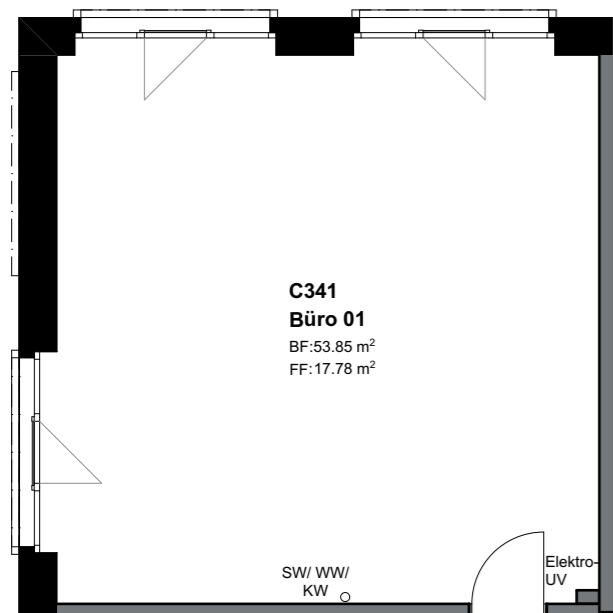


Hotel

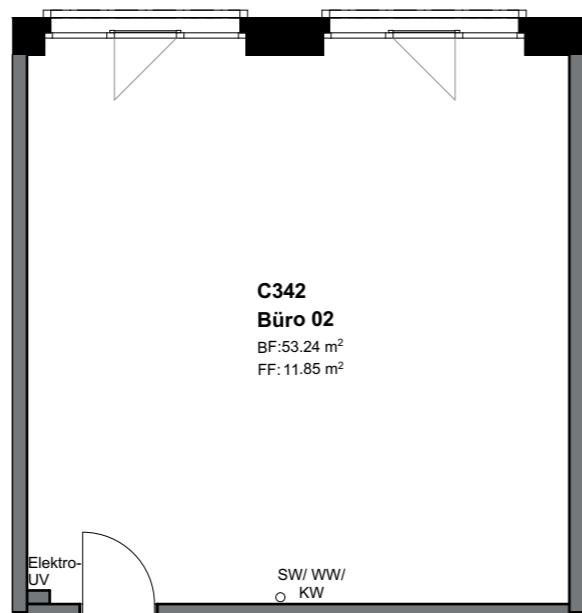


Wohnung Nr. C-Attika-47	Wohnung Nr. C-Attika-48	Wohnung Nr. C-Attika-49	Wohnung Nr. C-Attika-50	Wohnung Nr. C-Attika-51	Wohnung Nr. C-Attika-52	Wohnung Nr. C-Attika-53	Wohnung Nr. C-Attika-54	Wohnung Nr. C-Attika-55	Wohnung Nr. C-Attika-56
Büro 01 – C341	Büro 02 – C342	Büro 03 – C343	Büro 041 – C346	Büro 05 – C347	Wohnung Nr. C-20G-41	Wohnung Nr. C-20G-42	Wohnung Nr. C-20G-43	Wohnung Nr. C-20G-44	Wohnung Nr. C-20G-45
B-Smarthotel									
Shop 01					Shop 02			Hotel	

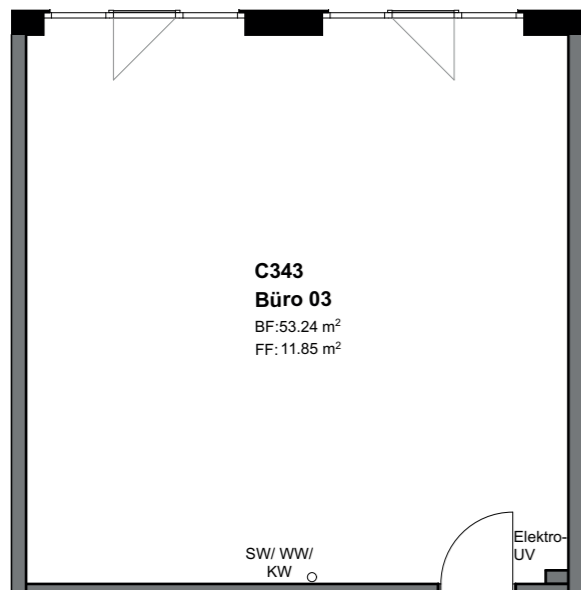
Grundriss Büro 01–C341/53.85 m²



Grundriss Büro 02–C342/53.24 m²



Grundriss Büro 03–C343/53.24 m²

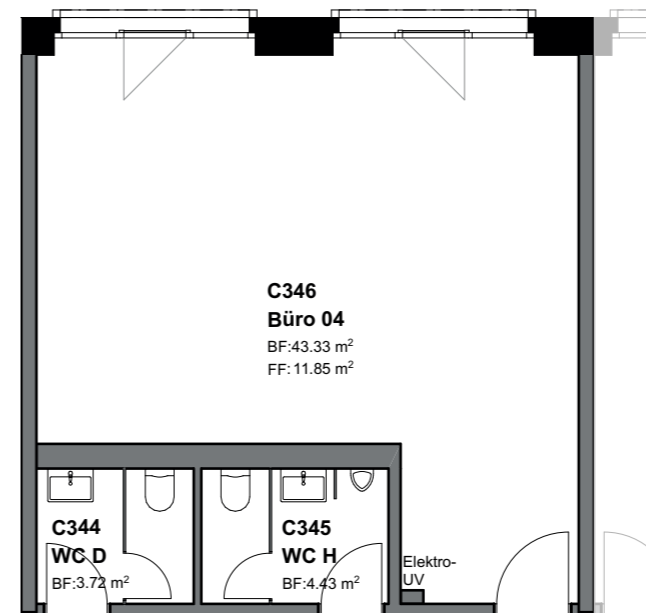


Masstab 1:100

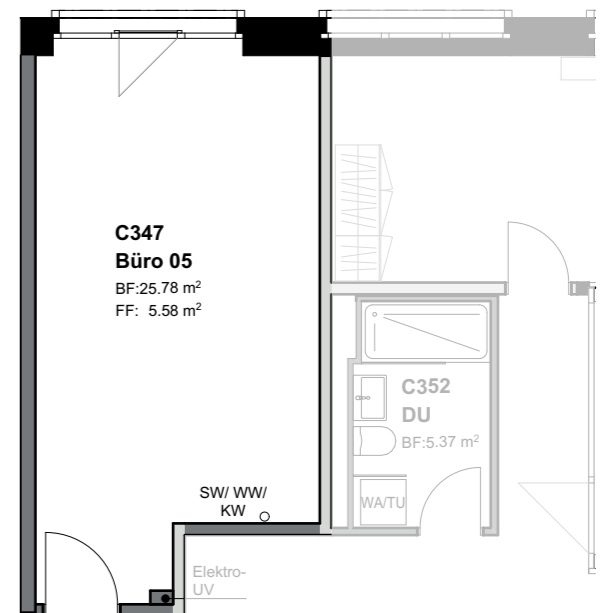


Wohnung Nr. C-Attika-47	Wohnung Nr. C-Attika-48	Wohnung Nr. C-Attika-49	Wohnung Nr. C-Attika-50	Wohnung Nr. C-Attika-51	Wohnung Nr. C-Attika-52	Wohnung Nr. C-Attika-53	Wohnung Nr. C-Attika-54	Wohnung Nr. C-Attika-55	Wohnung Nr. C-Attika-56
Büro 01 – C341	Büro 02 – C342	Büro 03 – C343	Büro 04 – C346	Büro 05 – C347	Wohnung Nr. C-20G-41	Wohnung Nr. C-20G-42	Wohnung Nr. C-20G-43	Wohnung Nr. C-20G-44	Wohnung Nr. C-20G-45
B-Smarthotel									
Shop 01					Shop 02			Hotel	

Grundriss Büro 04–C346/43.33 m²



Grundriss Büro 05–C347/25.78 m²



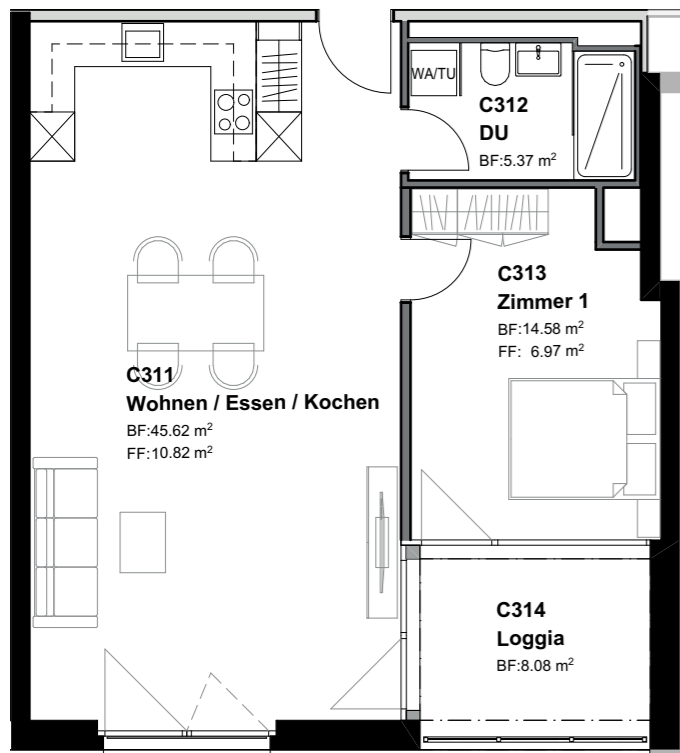
Masstab 1:100



Wohnung Nr. C-Attika-47	Wohnung Nr. C-Attika-48	Wohnung Nr. C-Attika-49	Wohnung Nr. C-Attika-50	Wohnung Nr. C-Attika-51	Wohnung Nr. C-Attika-52	Wohnung Nr. C-Attika-53	Wohnung Nr. C-Attika-54	Wohnung Nr. C-Attika-55	Wohnung Nr. C-Attika-56
Büro 01 – C341	Büro 02 – C342	Büro 03 – C343	Büro 04 – C346	Büro 05 – C347	Wohnung Nr. C-20G-41	Wohnung Nr. C-20G-42	Wohnung Nr. C-20G-43	Wohnung Nr. C-20G-44	Wohnung Nr. C-20G-45
B-Smarthotel									
Shop 01					Shop 02			Hotel	

Grundriss 2.OG/Whg. C-20G-41

Masstab 1:100



2½-Zimmer-Whg. 65.57 m²

Wohnen/Essen/Kochen	45.62 m²
Zimmer	14.58 m²
Dusche	5.37 m²
Total	65.57 m²

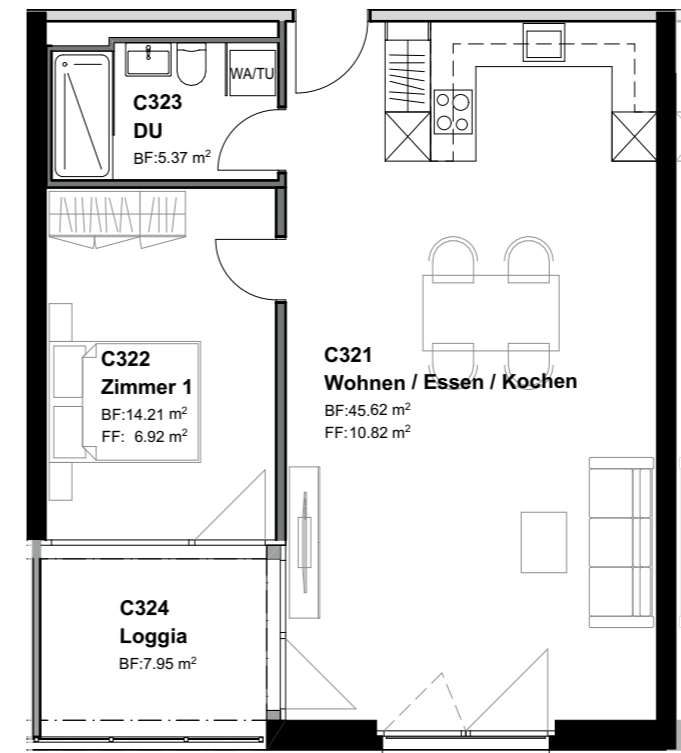
Loggia	8.08 m²
Keller	6.70 m²



Wohnung Nr. C-Attika-47	Wohnung Nr. C-Attika-48	Wohnung Nr. C-Attika-49	Wohnung Nr. C-Attika-50	Wohnung Nr. C-Attika-51	Wohnung Nr. C-Attika-52	Wohnung Nr. C-Attika-53	Wohnung Nr. C-Attika-54	Wohnung Nr. C-Attika-55	Wohnung Nr. C-Attika-56
Büro 01 - C341	Büro 02 - C342	Büro 03 - C343	Büro 04 - C346	Büro 05 - C347	Wohnung Nr. C-20G-41	Wohnung Nr. C-20G-42	Wohnung Nr. C-20G-43	Wohnung Nr. C-20G-44	Wohnung Nr. C-20G-45
B-Smarthotel									
Shop 01					Shop 02			Hotel	

Grundriss 2.OG/Whg. C-20G-42

Masstab 1:100



2½-Zimmer-Whg. 65.20 m²

Wohnen/Essen/Kochen	45.62 m²
Zimmer	14.21 m²
Dusche	5.37 m²
Total	65.20 m²

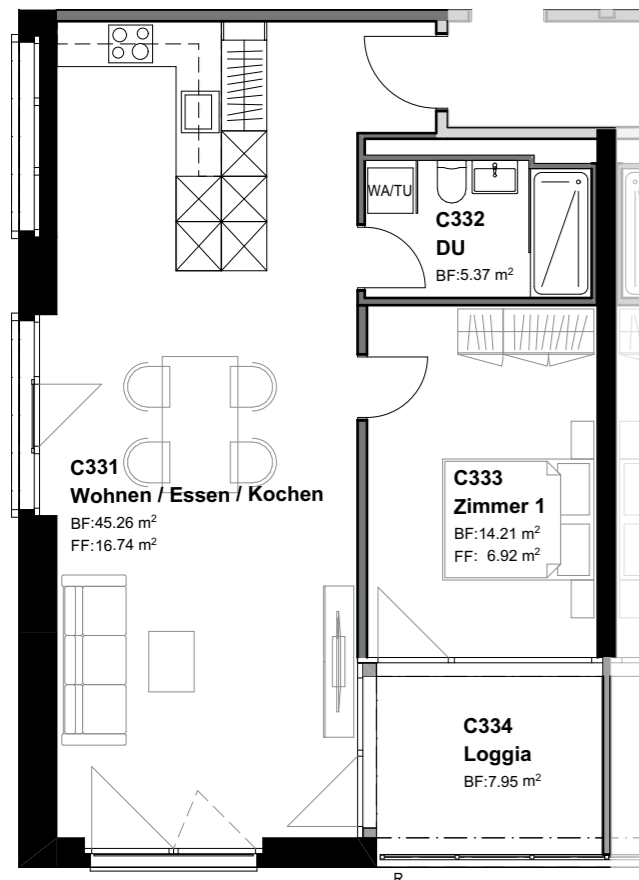
Loggia	7.95 m²
Keller	6.99 m²



Wohnung Nr. C-Attika-47	Wohnung Nr. C-Attika-48	Wohnung Nr. C-Attika-49	Wohnung Nr. C-Attika-50	Wohnung Nr. C-Attika-51	Wohnung Nr. C-Attika-52	Wohnung Nr. C-Attika-53	Wohnung Nr. C-Attika-54	Wohnung Nr. C-Attika-55	Wohnung Nr. C-Attika-56
Büro 01 - C341	Büro 02 - C342	Büro 03 - C343	Büro 04 - C346	Büro 05 - C347	Wohnung Nr. C-20G-41	Wohnung Nr. C-20G-42	Wohnung Nr. C-20G-43	Wohnung Nr. C-20G-44	Wohnung Nr. C-20G-45
B-Smarthotel									
Shop 01					Shop 02			Hotel	

Grundriss 2.OG/Whg. C-20G-43

Masstab 1:100



2½-Zimmer-Whg. 64.84 m²

Wohnen/Essen/Kochen	45.26 m ²
Zimmer	14.21 m ²
Dusche	5.37 m ²
Total	64.84 m²

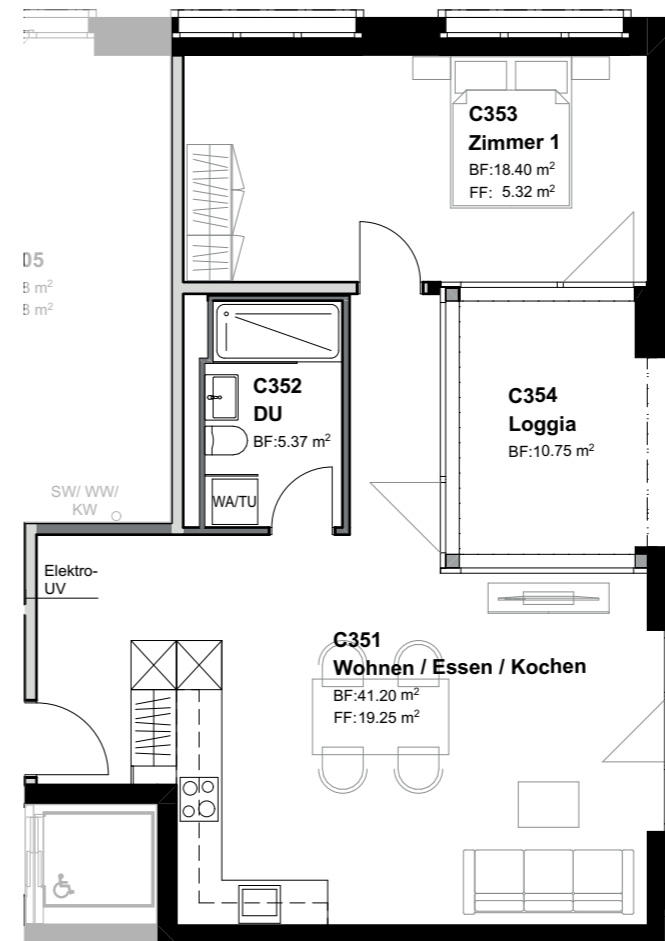
Loggia	7.95 m ²
Keller	7.34 m ²



Wohnung Nr. C-Attika-47	Wohnung Nr. C-Attika-48	Wohnung Nr. C-Attika-49	Wohnung Nr. C-Attika-50	Wohnung Nr. C-Attika-51	Wohnung Nr. C-Attika-52	Wohnung Nr. C-Attika-53	Wohnung Nr. C-Attika-54	Wohnung Nr. C-Attika-55	Wohnung Nr. C-Attika-56
Büro 01 - C341	Büro 02 - C342	Büro 03 - C343	Büro 04 - C346	Büro 05 - C347	Wohnung Nr. C-20G-41	Wohnung Nr. C-20G-42	Wohnung Nr. C-20G-43	Wohnung Nr. C-20G-44	Wohnung Nr. C-20G-45
B-Smarthotel									
Shop 01					Shop 02			Hotel	

Grundriss 2.OG/Whg. C-20G-44

Masstab 1:100



2½-Zimmer-Whg. 64.97 m²

Wohnen/Essen/Kochen	41.20 m ²
Zimmer	18.40 m ²
Dusche	5.37 m ²
Total	64.97 m²

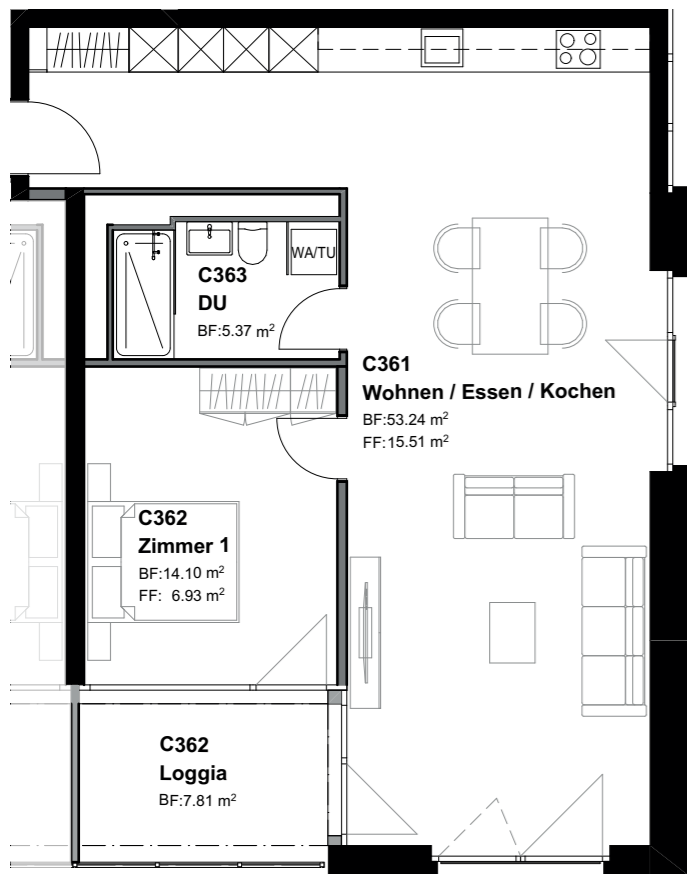
Loggia	10.75 m ²
Keller	6.48 m ²



Wohnung Nr. C-Attika-47	Wohnung Nr. C-Attika-48	Wohnung Nr. C-Attika-49	Wohnung Nr. C-Attika-50	Wohnung Nr. C-Attika-51	Wohnung Nr. C-Attika-52	Wohnung Nr. C-Attika-53	Wohnung Nr. C-Attika-54	Wohnung Nr. C-Attika-55	Wohnung Nr. C-Attika-56
Büro 01 - C341	Büro 02 - C342	Büro 03 - C343	Büro 04 - C346	Büro 05 - C347	Wohnung Nr. C-20G-41	Wohnung Nr. C-20G-42	Wohnung Nr. C-20G-43	Wohnung Nr. C-20G-44	Wohnung Nr. C-20G-45
B-Smarthotel									
Shop 01					Shop 02			Hotel	

Grundriss 2.0G/Whg. C-20G-45

Masstab 1:100



2½-Zimmer-Whg. 72.71 m²

Wohnen/Essen/Kochen	53.24 m ²
Zimmer	14.10 m ²
Dusche	5.37 m ²
72.71 m²	

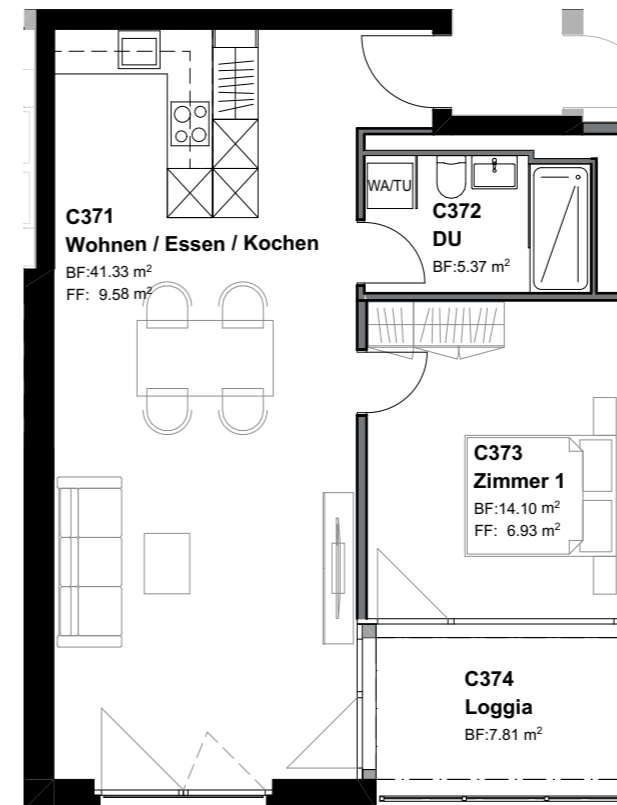
Loggia	7.81 m ²
Keller	6.07 m ²



Wohnung Nr. C-Attika-47	Wohnung Nr. C-Attika-48	Wohnung Nr. C-Attika-49	Wohnung Nr. C-Attika-50	Wohnung Nr. C-Attika-51	Wohnung Nr. C-Attika-52	Wohnung Nr. C-Attika-53	Wohnung Nr. C-Attika-54	Wohnung Nr. C-Attika-55	Wohnung Nr. C-Attika-56
Büro 01 – C341	Büro 02 – C342	Büro 03 – C343	Büro 04 – C346	Büro 05 – C347	Wohnung Nr. C-20G-41	Wohnung Nr. C-20G-42	Wohnung Nr. C-20G-43	Wohnung Nr. C-20G-44	Wohnung Nr. C-20G-45
B-Smarthotel									
Shop 01					Shop 02			Hotel	

Grundriss 2.0G/Whg. C-20G-46

Masstab 1:100



2½-Zimmer-Whg. 72.71 m²

Wohnen/Essen/Kochen	53.24 m ²
Zimmer	14.10 m ²
Dusche	5.37 m ²
72.71 m²	

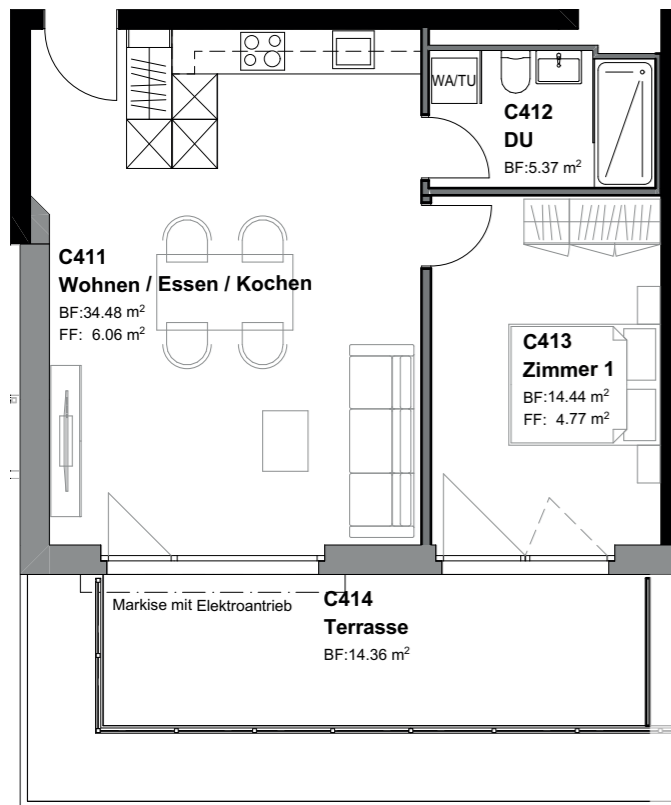
Loggia	7.81 m ²
Keller	6.07 m ²



Wohnung Nr. C-Attika-47	Wohnung Nr. C-Attika-48	Wohnung Nr. C-Attika-49	Wohnung Nr. C-Attika-50	Wohnung Nr. C-Attika-51	Wohnung Nr. C-Attika-52	Wohnung Nr. C-Attika-53	Wohnung Nr. C-Attika-54	Wohnung Nr. C-Attika-55	Wohnung Nr. C-Attika-56
Büro 01 – C341	Büro 02 – C342	Büro 03 – C343	Büro 04 – C346	Büro 05 – C347	Wohnung Nr. C-20G-41	Wohnung Nr. C-20G-42	Wohnung Nr. C-20G-43	Wohnung Nr. C-20G-44	Wohnung Nr. C-20G-45
B-Smarthotel									
Shop 01					Shop 02			Hotel	

Grundriss Attika/Whg. C-Attika-47

Masstab 1:100



2½-Zimmer-Whg. 54.29 m²

Wohnen/Essen/Kochen	34.48 m ²
Zimmer	14.44 m ²
Dusche	5.37 m ²
54.29 m²	

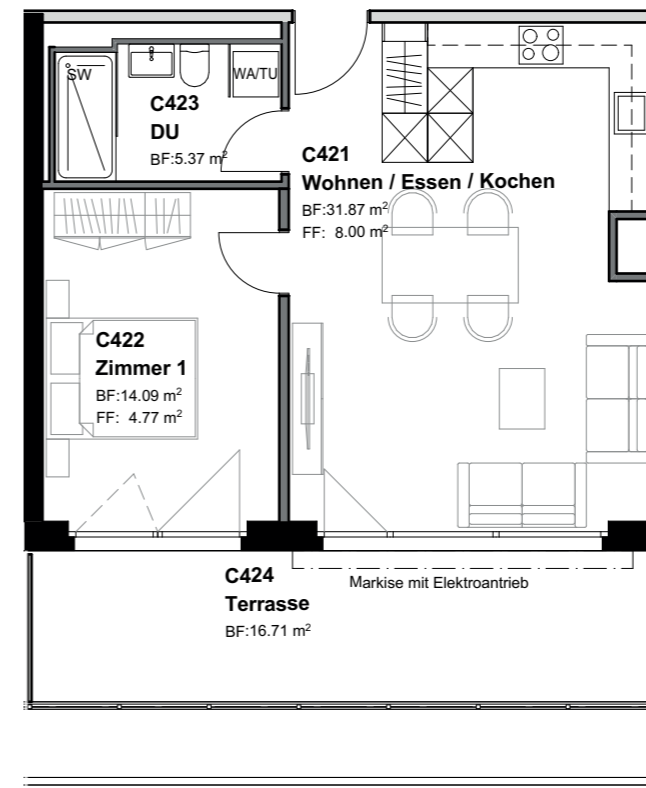
Terrasse	14.36 m ²
Keller	4.23 m ²



Wohnung Nr. C-Attika-47	Wohnung Nr. C-Attika-48	Wohnung Nr. C-Attika-49	Wohnung Nr. C-Attika-50	Wohnung Nr. C-Attika-51	Wohnung Nr. C-Attika-52	Wohnung Nr. C-Attika-53	Wohnung Nr. C-Attika-54	Wohnung Nr. C-Attika-55	Wohnung Nr. C-Attika-56
Büro 01 - C341	Büro 02 - C342	Büro 03 - C343	Büro 04 - C346	Büro 05 - C347	Wohnung Nr. C-20G-41	Wohnung Nr. C-20G-42	Wohnung Nr. C-20G-43	Wohnung Nr. C-20G-44	Wohnung Nr. C-20G-45
B-Smarthotel									
Shop 01					Shop 02			Hotel	

Grundriss Attika/Whg. C-Attika-48

Masstab 1:100



2½-Zimmer-Whg. 51.33 m²

Wohnen/Essen/Kochen	31.87 m ²
Zimmer	14.09 m ²
Dusche	5.37 m ²
51.33 m²	

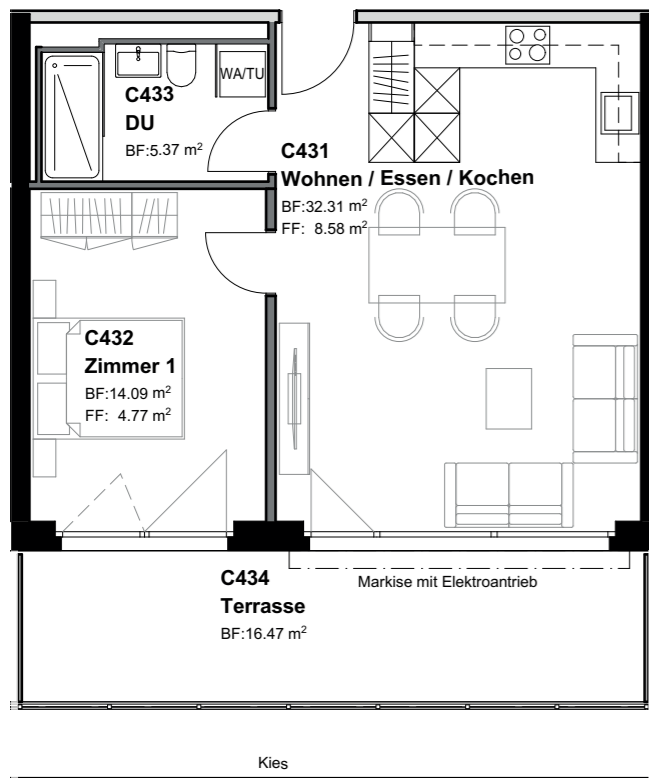
Terrasse	16.71 m ²
Keller	4.23 m ²



Wohnung Nr. C-Attika-47	Wohnung Nr. C-Attika-48	Wohnung Nr. C-Attika-49	Wohnung Nr. C-Attika-50	Wohnung Nr. C-Attika-51	Wohnung Nr. C-Attika-52	Wohnung Nr. C-Attika-53	Wohnung Nr. C-Attika-54	Wohnung Nr. C-Attika-55	Wohnung Nr. C-Attika-56
Büro 01 - C341	Büro 02 - C342	Büro 03 - C343	Büro 04 - C346	Büro 05 - C347	Wohnung Nr. C-20G-41	Wohnung Nr. C-20G-42	Wohnung Nr. C-20G-43	Wohnung Nr. C-20G-44	Wohnung Nr. C-20G-45
B-Smarthotel									
Shop 01					Shop 02			Hotel	

Grundriss Attika/Whg. C-Attika-49

Masstab 1:100



2½-Zimmer-Whg. 51.77 m²

Wohnen/Essen/Kochen	32.31 m ²
Zimmer	14.09 m ²
Dusche	5.37 m ²
Total	51.77 m²

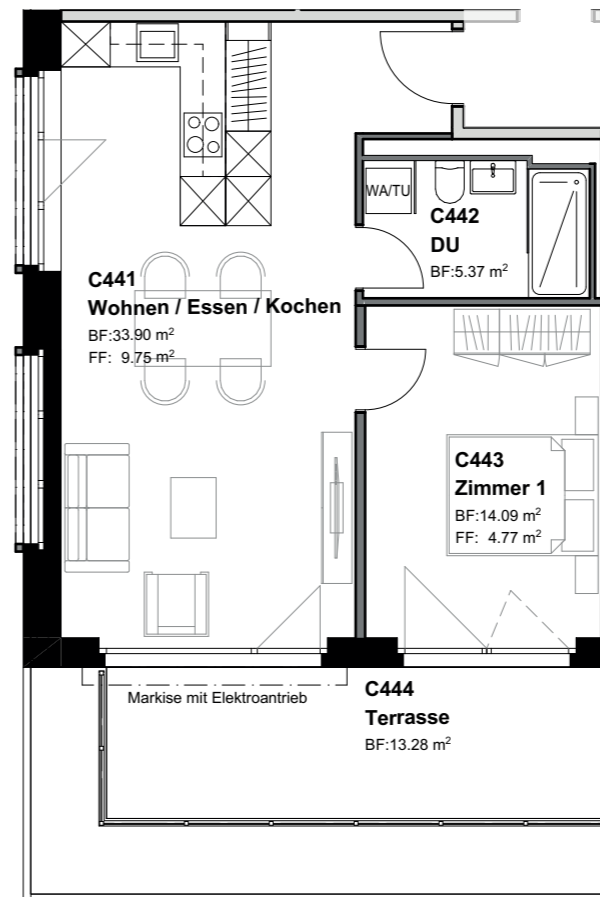
Terrasse	16.47 m ²
Keller	6.54 m ²



Wohnung Nr. C-Attika-47	Wohnung Nr. C-Attika-48	Wohnung Nr. C-Attika-49	Wohnung Nr. C-Attika-50	Wohnung Nr. C-Attika-51	Wohnung Nr. C-Attika-52	Wohnung Nr. C-Attika-53	Wohnung Nr. C-Attika-54	Wohnung Nr. C-Attika-55	Wohnung Nr. C-Attika-56
Büro 01 – C341	Büro 02 – C342	Büro 03 – C343	Büro 04 – C346	Büro 05 – C347	Wohnung Nr. C-20G-41	Wohnung Nr. C-20G-42	Wohnung Nr. C-20G-43	Wohnung Nr. C-20G-44	Wohnung Nr. C-20G-45
B-Smarthotel									
Shop 01			Shop 02			Hotel			

Grundriss Attika/Whg. C-Attika-50

Masstab 1:100



2½-Zimmer-Whg. 53.36 m²

Wohnen/Essen/Kochen	33.90 m ²
Zimmer	14.09 m ²
Dusche	5.37 m ²
Total	53.36 m²

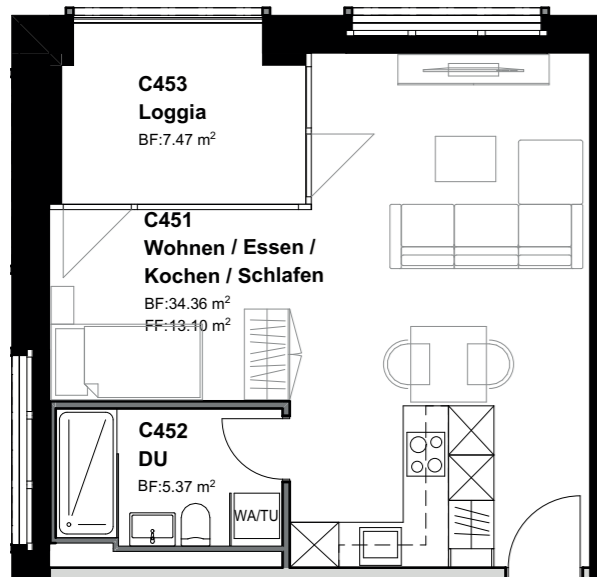
Terrasse	13.28 m ²
Keller	5.60 m ²



Wohnung Nr. C-Attika-47	Wohnung Nr. C-Attika-48	Wohnung Nr. C-Attika-49	Wohnung Nr. C-Attika-50	Wohnung Nr. C-Attika-51	Wohnung Nr. C-Attika-52	Wohnung Nr. C-Attika-53	Wohnung Nr. C-Attika-54	Wohnung Nr. C-Attika-55	Wohnung Nr. C-Attika-56
Büro 01 – C341	Büro 02 – C342	Büro 03 – C343	Büro 04 – C346	Büro 05 – C347	Wohnung Nr. C-20G-41	Wohnung Nr. C-20G-42	Wohnung Nr. C-20G-43	Wohnung Nr. C-20G-44	Wohnung Nr. C-20G-45
B-Smarthotel									
Shop 01			Shop 02			Hotel			

Grundriss Attika/Whg. C-Attika-51

Masstab 1:100



1½-Zimmer-Whg. 39.73 m²

Wohnen/Essen/Kochen/Schlafen	34.36 m²
Dusche	5.37 m²
Total	39.73 m²

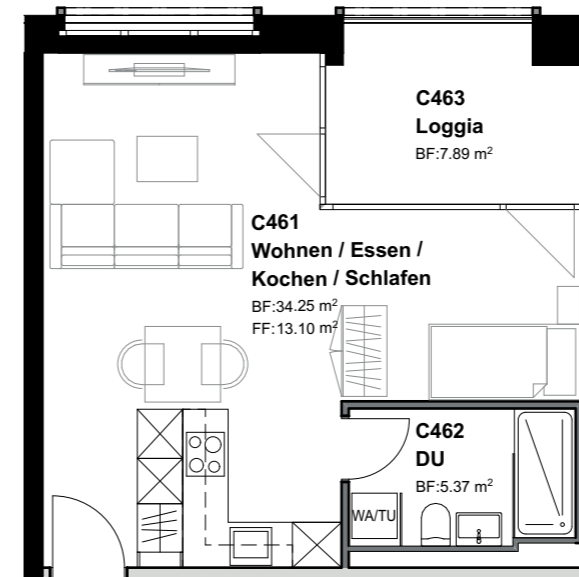
Loggia	7.47 m²
Keller	3.59 m²



Wohnung Nr. C-Attika-47	Wohnung Nr. C-Attika-48	Wohnung Nr. C-Attika-49	Wohnung Nr. C-Attika-50	Wohnung Nr. C-Attika-51	Wohnung Nr. C-Attika-52	Wohnung Nr. C-Attika-53	Wohnung Nr. C-Attika-54	Wohnung Nr. C-Attika-55	Wohnung Nr. C-Attika-56
Büro 01 – C341	Büro 02 – C342	Büro 03 – C343	Büro 04 – C346	Büro 05 – C347	Wohnung Nr. C-20G-41	Wohnung Nr. C-20G-42	Wohnung Nr. C-20G-43	Wohnung Nr. C-20G-44	Wohnung Nr. C-20G-45
B-Smarthotel									
Shop 01					Shop 02			Hotel	

Grundriss Attika/Whg. C-Attika-52

Masstab 1:100



1½-Zimmer-Whg. 39.62 m²

Wohnen/Essen/Kochen/Schlafen	34.25 m²
Dusche	5.37 m²
Total	39.62 m²

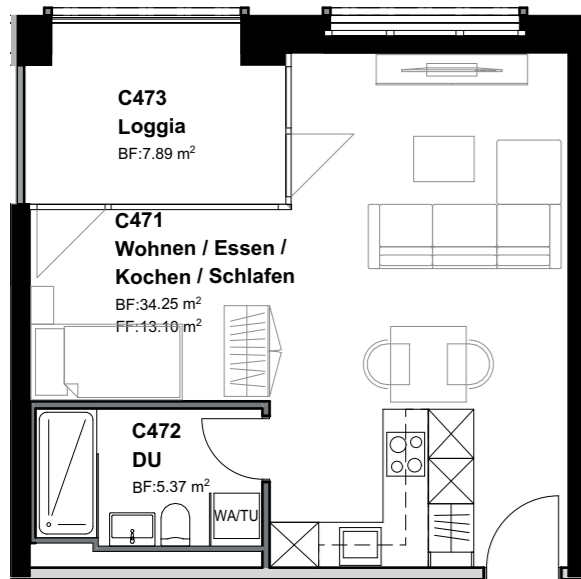
Loggia	7.89 m²
Keller	3.61 m²



Wohnung Nr. C-Attika-47	Wohnung Nr. C-Attika-48	Wohnung Nr. C-Attika-49	Wohnung Nr. C-Attika-50	Wohnung Nr. C-Attika-51	Wohnung Nr. C-Attika-52	Wohnung Nr. C-Attika-53	Wohnung Nr. C-Attika-54	Wohnung Nr. C-Attika-55	Wohnung Nr. C-Attika-56
Büro 01 – C341	Büro 02 – C342	Büro 03 – C343	Büro 04 – C346	Büro 05 – C347	Wohnung Nr. C-20G-41	Wohnung Nr. C-20G-42	Wohnung Nr. C-20G-43	Wohnung Nr. C-20G-44	Wohnung Nr. C-20G-45
B-Smarthotel									
Shop 01					Shop 02			Hotel	

Grundriss Attika/Whg. C-Attika-53

Masstab 1:100



1½-Zimmer-Whg. 39.62 m²

Wohnen/Essen/Kochen/Schlafen	34.25 m²
Dusche	5.37 m²
	39.62 m²

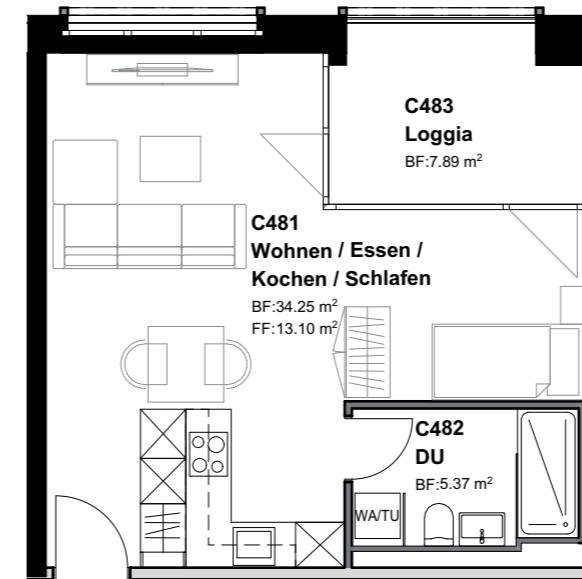
Loggia	7.89 m²
Keller	3.61 m²



Wohnung Nr. C-Attika-47	Wohnung Nr. C-Attika-48	Wohnung Nr. C-Attika-49	Wohnung Nr. C-Attika-50	Wohnung Nr. C-Attika-51	Wohnung Nr. C-Attika-52	Wohnung Nr. C-Attika-53	Wohnung Nr. C-Attika-54	Wohnung Nr. C-Attika-55	Wohnung Nr. C-Attika-56
Büro 01 – C341	Büro 02 – C342	Büro 03 – C343	Büro 04 – C346	Büro 05 – C347	Wohnung Nr. C-20G-41	Wohnung Nr. C-20G-42	Wohnung Nr. C-20G-43	Wohnung Nr. C-20G-44	Wohnung Nr. C-20G-45
B-Smarthotel									
Shop 01					Shop 02			Hotel	

Grundriss Attika/Whg. C-Attika-54

Masstab 1:100



1½-Zimmer-Whg. 39.62 m²

Wohnen/Essen/Kochen/Schlafen	34.25 m²
Dusche	5.37 m²
	39.62 m²

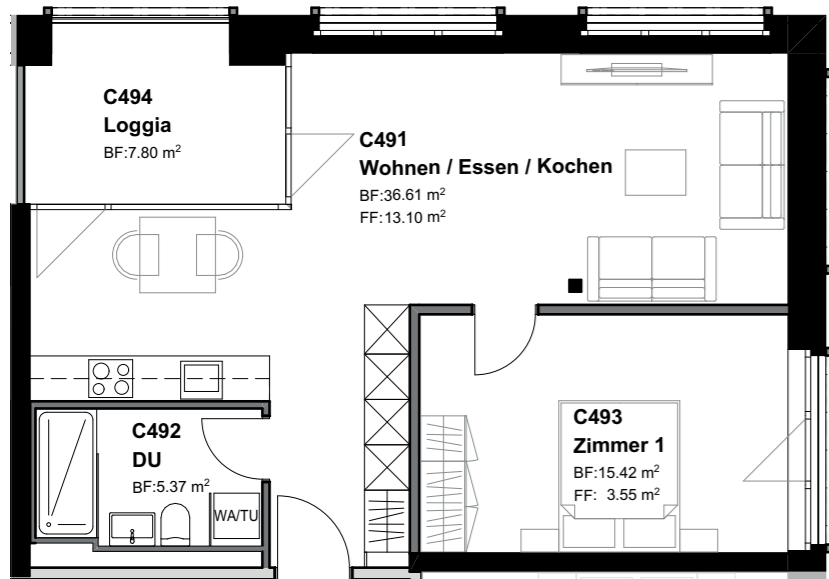
Loggia	7.89 m²
Keller	3.54 m²



Wohnung Nr. C-Attika-47	Wohnung Nr. C-Attika-48	Wohnung Nr. C-Attika-49	Wohnung Nr. C-Attika-50	Wohnung Nr. C-Attika-51	Wohnung Nr. C-Attika-52	Wohnung Nr. C-Attika-53	Wohnung Nr. C-Attika-54	Wohnung Nr. C-Attika-55	Wohnung Nr. C-Attika-56
Büro 01 – C341	Büro 02 – C342	Büro 03 – C343	Büro 04 – C346	Büro 05 – C347	Wohnung Nr. C-20G-41	Wohnung Nr. C-20G-42	Wohnung Nr. C-20G-43	Wohnung Nr. C-20G-44	Wohnung Nr. C-20G-45
B-Smarthotel									
Shop 01					Shop 02			Hotel	

Grundriss Attika/Whg. C-Attika-55

Masstab 1:100



2½-Zimmer-Whg. 57.40 m²

Wohnen/Essen/Kochen	36.61 m ²
Zimmer	15.42 m ²
Dusche	5.37 m ²
57.40 m²	

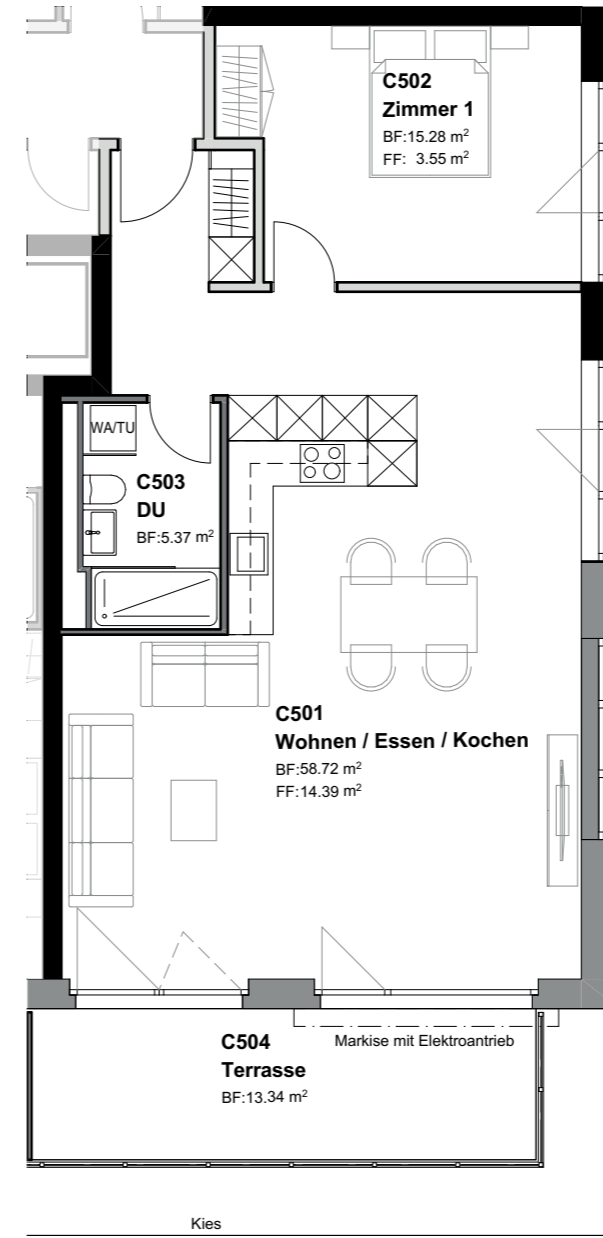
Loggia	7.80 m ²
Keller	3.52 m ²



Wohnung Nr. C-Attika-47	Wohnung Nr. C-Attika-48	Wohnung Nr. C-Attika-49	Wohnung Nr. C-Attika-50	Wohnung Nr. C-Attika-51	Wohnung Nr. C-Attika-52	Wohnung Nr. C-Attika-53	Wohnung Nr. C-Attika-54	Wohnung Nr. C-Attika-55	Wohnung Nr. C-Attika-56
Büro 01 – C341	Büro 02 – C342	Büro 03 – C343	Büro 04 – C346	Büro 05 – C347	Wohnung Nr. C-20G-41	Wohnung Nr. C-20G-42	Wohnung Nr. C-20G-43	Wohnung Nr. C-20G-44	Wohnung Nr. C-20G-45
B-Smarthotel									
Shop 01					Shop 02			Hotel	

Grundriss Attika/Whg. C-Attika-56

Masstab 1:100



2½-Zimmer-Whg. 79.37 m²

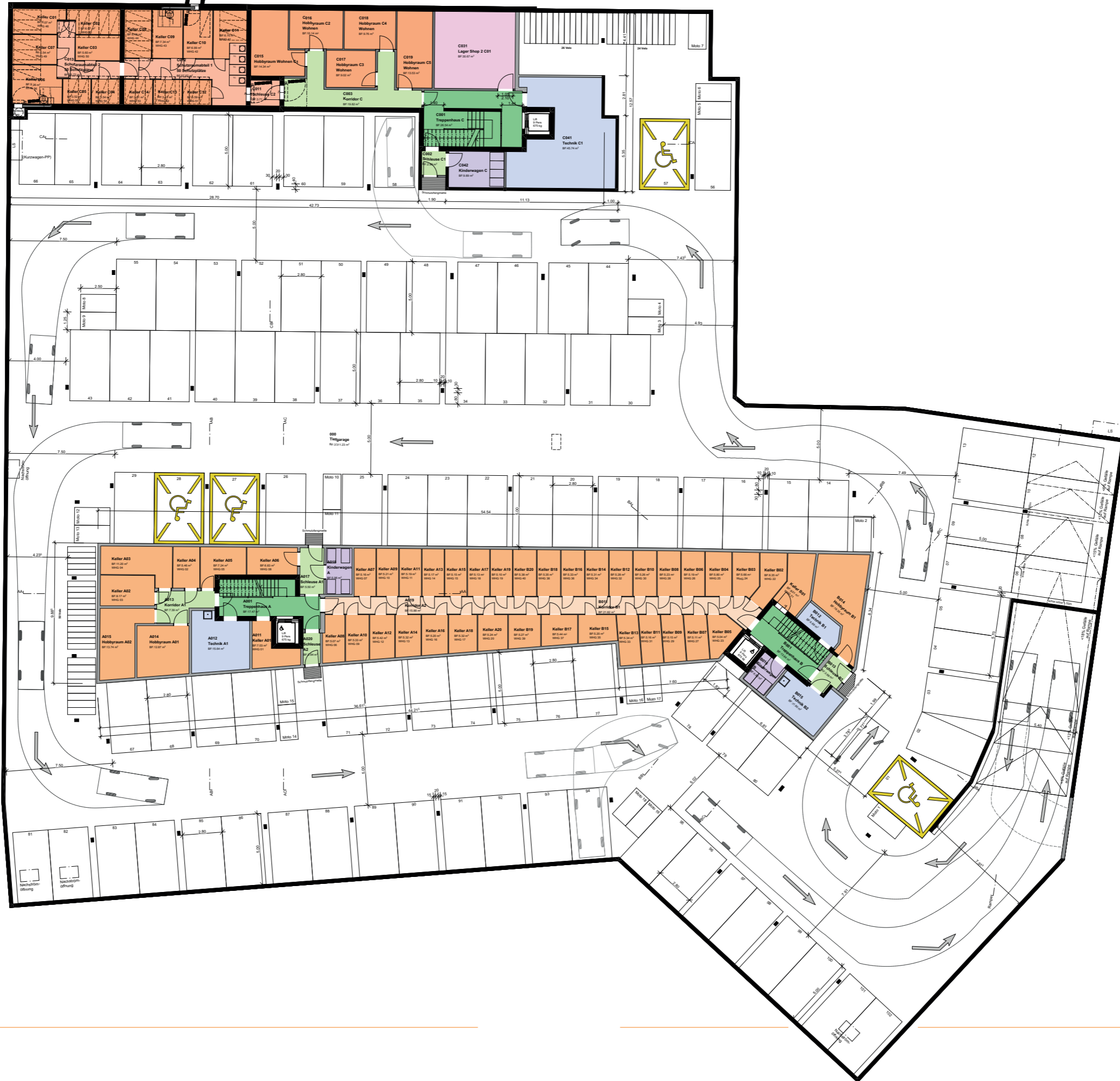
Wohnen/Essen/Kochen	58.72 m ²
Zimmer	15.28 m ²
Dusche	5.37 m ²
79.37 m²	

Terrasse	13.34 m ²
Keller	9.26 m ²



Wohnung Nr. C-Attika-47	Wohnung Nr. C-Attika-48	Wohnung Nr. C-Attika-49	Wohnung Nr. C-Attika-50	Wohnung Nr. C-Attika-51	Wohnung Nr. C-Attika-52	Wohnung Nr. C-Attika-53	Wohnung Nr. C-Attika-54	Wohnung Nr. C-Attika-55	Wohnung Nr. C-Attika-56
Büro 01 – C341	Büro 02 – C342	Büro 03 – C343	Büro 04 – C346	Büro 05 – C347	Wohnung Nr. C-20G-41	Wohnung Nr. C-20G-42	Wohnung Nr. C-20G-43	Wohnung Nr. C-20G-44	Wohnung Nr. C-20G-45
B-Smarthotel									
Shop 01					Shop 02			Hotel	

|| Haus A | B | C | Untergeschoss Weinfelderstrasse 71, 71a, 71b



Die Methabau Real Estate AG erstellt 56 Mietwohnungen sowie diverse Büro und Gewerbeflächen an der Weinfelderstrasse 71 in Amriswil. Die lichtdurchfluteten Wohnungen sind alle individuell in Grösse und Gestaltung. Überzeugen Sie sich selbst mit den Highlights aus den Grundrissen und dem Kurzbaubeschrieb.

Kurzbaubeschrieb

Ausbaustandard/Materialisierung

Überzeugen Sie sich von den Highlights aus dem Bau- und Materialisationsbeschreibung.

Areal

An der Weinfelderstrasse entstehen zwei Mehrfamilienhäuser und ein Wohn- und Geschäftshaus, einer grosszügigen Freizeit- und Begegnungsfläche, sowie einer gemeinsamen Tiefgarage. Ebenso sind Aussenparkplätze für Kunden und Besucher vorhanden.

Gebäudehülle

- Wohngebäude: Aussenwände in Beton und Mauerwerk mit Kompaktfassade
- Wohn-/Gewerbegebäude mit Kompaktfassade, Nord-, Ost- und Westfassade des 2. Obergeschosses und des Attikageschosses mit vorgehängter Metallfassade.
- Die Brüstungen der Balkone, Loggien, Terrassen (Attikageschoss) und teilweise bodentiefen Fenster erfolgen mit Klarglas-Geländern aus Verbundsicherheitsglas (VSG).
- Kunststofffenster und Balkontüren weiss, teilweise aussen foliert. Fenster mit Dreh-Kippbeschlag.
- Die Beschattung der Fenster erfolgt mit elektrisch betriebenen Rafflamellenstoren.
- Die Loggien sind mit vertikalen Markisen ausgestattet. Im Bereich der Balkone und Terrassen sind Gelenkarmmarkisen in Weissaluminium verbaut. Im Standard sind die Gelenkarmmarkisen mit einer Handkurbel ausgestattet. In den Attikageschossen sind aus Sicherheitsaspekten die Markisen elektrisch und mit Wind-/Regensensoren ausgestattet.
- Die Ausführung der Fachdachflächen erfolgt mit Kies und grossflächigen PV Anlagen (Eigenstromerzeugung ZEV).

Umgebung

- Wege, Grünflächen, Bepflanzungen gemäss Umgebungsplan. Einfriedung des Areals mit Zaun. Fahrwege asphaltiert.
- Tische und Bänke im allgemeinen Umgebungsbereich in Beton ausgeführt, roh belassen.

teten Wohnungen sind alle individuell in Grösse und Gestaltung. Überzeugen Sie sich selbst mit den Highlights aus den Grundrissen und dem Kurzbaubeschrieb.

Räume im Untergeschoss

Genereller Hinweis: Zuleitungen für Wasser, Heizung, Elektro sowie Abwasser werden teilweise sichtbar an der Decke, teilweise an den Wänden montiert.

Keller

- Pro Wohnung steht ein verschliessbarer Kellerabteil als Stauraummöglichkeit zur Verfügung. Ausführung Trennwandsystem mit Stahl-Lamellen und Vorrichtung für Vorhängeschlösser
- Wände innen in Beton, roh belassen oder Kalksandstein als Industriesicht.

Tiefgaragen

- Wände innen Beton, roh belassen, teilweise mit Dämmung.
- Decke: Beton roh belassen, im Bereich der Einstellhalle mit Deckendämmung.
- In der Tiefgarage sowie in den Velo-Abstell-Einhausungen auf dem Areal werden Doppelstockparker erstellt.

Eingang und Treppenhaus

- Eingang mit freistehenden Briefkastenanlagen. Die Aussensprechstellen der Sonnerie- und Gegensprechanlagen sind jeweils beim Hauseingang angeordnet. In den Wohnungen ist jeweils eine Innensprechstelle, mit Taster für die Türöffnung und zur Kommunikation.
- Sämtliche Nutzungseinheiten (Wohnungen, Gewerbeflächen, Büroflächen, Lager, etc.) werden mit einer mechanischen Schliessanlage erschlossen. Schliessanlage Kaba Star oder gleichwertig inkl. Zylinder, Schlüssel etc.

Treppenhäuser

- Die Treppen werden als vorfabrizierte Betonfertigteiltreppen, schalungsglatt und roh belassen, mit CNS-Antrittskante ausgeführt. Treppengeländer werden in einer Konstruktion aus Leichtmetall Pfosten, Handlauf und dazwischenliegendem Drahtgeflecht ausgeführt.

- Die Ausbildung der Korridore und Zwischenpodeste der Treppenaufgänge erfolgt in Beton mit schallentkoppelt und mit Kugeln-Teppichbelag.
- In den allgemeinen Bereichen, wie Korridoren, sind die Wände unter Berücksichtigung an die Anforderungen an die Statik und den Schallschutz, innen in Beton roh belassen, Mauerwerk oder als Trockenbauwand, weiss gestrichen.
- Die Wohnungen sind durch die jeweils zentral angeordneten Treppenhäuser mit Personenaufzug zu erreichen.
- Die Gebäudezugänge sind mit aufgesetzter Wand- oder Deckenleuchte mit integriertem Bewegungsmelder ausgestattet.

Wohnungen

Allgemein

- Wärmeverteilung in den Wohnungen mittels Bodenheizung, Einzelraumregulierung mit Raumthermostat, die zentrale Wärmeerzeugung erfolgt über eine Erdsonden-Wärmepumpenanlage. Wärmeverbrauch wird pro Wohnung separat gezählt (Energiezähler).
- Natürliche Be- und Entlüftung der Wohnungen, Nasszellen mit Abluftanlage.

Wohnungseingänge

- Die Wohnungseingangstüren werden mit Metallumfassungszargen oder kunstharzbelegter Blockzarge mit Aluzwischenlage und mehrschichtigem, schallhemmendem Vollspantürblatt (Schalldämmung R_w dB 35 bis 38) ausgeführt. Generell Türblätter, deckend gestrichen oder kunstharzbelegt (werksbelegt), nach Standardkollektion Unternehmer. Stumpfeinschlagend, zargenbündig, mit Sicherheitsfalz. Der Falz wird in Farbe des Türblattes gestrichen. Drücker und Rosette mit Zylinderausschnitt, Ausführung in Edelstahl.
- Eingangsbereiche mit Garderobe, welche sowohl die Fussbodenheizverteiler als auch die Elektro- und Multimedia-Unterverteilung enthält.

W/E/K, Schlafräume

- Zimmertüren Ausführung mit Metallumfassungszargen und Vollspantürblatt oder Röhrenspantürblatt. Falz und mit Gummidichtungen oben und seitlich, schwellenlos und mit Einsteckschloss mit Bartschlüssel. Generell Türblätter, deckend gestrichen oder kunstharzbelegt (werksbelegt), nach Standardkollektion Unternehmer. Stumpfeinschlagend, zargenbündig, mit Sicherheitsfalz. Der Falz wird in Farbe des Türblattes gestrichen. Drücker und Rosette mit Zylinderausschnitt, Ausführung in Edelstahl.
- Bodenbeläge Vinyl El Torro Wildeiche, im Bereich von verputzten Innenwänden mit Holzsockel 4 cm.

- Betonelementwände roh belassen (Beton sicht). Mauerwerk- oder Trockenbauwände sind mit einem Abrieb (Körnung 1.0mm) versehen und deckend weiss gestrichen.
- Weissputzdecken, deckend weiss gestrichen.
- Vorhangschienen 2-läufig vor Fensteranlagen, wo erforderlich in der Küche 1-läufig VS57 flächenbündig in Weissputzdecke eingelassen.
- Die Küchen und Einbauschränke werden im kunstharzbelegten Holz ausgeführt. Die Küchen umfassen alle notwendigen Elektro- und Sanitäranschlüsse und werden inkl. Möbel, Abdeckungen, Geräten, etc. fertig montiert. Dampfabzüge in der Küche (Umluft).

Nasszellen, Bäder (Fertignasszellen)

- Je nach Wohnungsgrösse verfügen diese über eine Nasszelle DU/WC oder zwei Nasszellen (DU/WC, Bad/WC).
- Boden: Keramische Bodenbeläge (Feinsteinzeugplatten), Farbe grau.
- Wände: Im Bereich WC, Lavabo sind bis zu einer Höhe von ca. 1.20m Feinsteinzeugplatten örtlich verlegt, im Duschbereich raumhoch gefliest.
- Übrige Sichtflächen und die Decken sind pulverbeschichtet, weiss.
- Jede Wohnung verfügt über einen Waschturm (Waschmaschine / Tumbler)
- In den Nasszellen wird die Wärme durch Radiatoren verteilt.

Elektroinstallationen

- Effektive Ausführung Elektroinstallationen gemäss Elektroapparateplan.
- Deckeneinbauspotlights oder Downlights in Wohnungseingängen, Küchen und Nasszellen.
- Ein- / Aufbauleuchte auf Terrassen.
- Anschlüsse inkl. Lampendübel für Deckenleuchten in Schlafzimmern sowie Wohn / Essbereich.
- Lichtschalter mit Steckdose und EDV-Anschluss in jedem Raum.
- Elektroinstallationen zu Rafflamellenstoren. Schaltstellen dezentral je Raum.

Balkon/Terrassen

- Die Sitzplätze im Erdgeschossbereich sind mit Zementplatten ausgestattet.
- Im Bereich der Terrassen Attikageschoss sowie der Loggien sind Feinsteinzeugplatten verlegt.
- Die Balkone sind generell in Beton roh belassen, mit feiner Struktur.

Ausführungsbedingte Änderungen und Anpassungen bleiben vorbehalten. Stand April 2024.

||| Kontakt

BERATUNG & VERMIETUNG

METHABAU
entwickelt | plant | baut

||| **Methabau Real Estate AG**
8580 Amriswil TG
verwaltung@methabau.ch

KONTAKT

Immobilienverwaltung
Beratung & Vermietung

verwaltung@methabau.ch
Telefon 071 447 12 23



PLANUNG & AUSFÜHRUNG

||| **METHABAU**
8580 Amriswil TG

