

# ÜBERBAUUNG HAUPTSTRASSE 1 3425 KOPPIGEN

Neubau von vier Reiheneinfamilienhäusern und Umbau Bauernhaus mit sechs Wohnungen



# ÜBERBAUUNG HAUPTSTRASSE 1 3425 KOPPIGEN

## DIE ÜBERBAUUNG

Dem Verkauf liegt ein behördlich bewilligtes Bauprojekt zu Grunde.  
Durch die Renovation des vorhandenen Bauernhauses und das neue Vierfamilien-Reihenhaus an Stelle der alten Scheune,  
nimmt das Projekt Bezug auf die bestehende dörfliche Bebauungsstruktur.  
Gemeinsame Aussenräume und eine zentrale Tiefgarage verbinden die beiden Bauten miteinander.  
Im Bauernhaus werden die beiden bestehenden Wohnungen renoviert.  
Ausserden werden im Bauernhaus eine, und im Ökonomieteil drei, neue moderne und zeitgenössische Wohnungen eingebaut.  
Beheizt werden alle Einheiten mit einer Grundwasser-Wärmepumpe.

# ÜBERBAUUNG HAUPTSTRASSE 1 3425 KOPPIGEN

Koppigen präsentiert sich mit seinen Einfamilien-Quartieren und den prächtigen Bauernhäusern ländlich und bodenständig. Trotzdem finden Sie in Koppigen mit seinen 2'000 Einwohnern alles, was Sie für ein Leben auf dem Dorf benötigen: Koppigen bietet Ihnen in zwei Dorfläden, eine Bäckerei, eine Metzgerei, eine Käserei sowie diverse Detailhandelsgeschäfte. Ihre Kinder können vom Kindergarten bis zur neunten Klasse zu Fuss die Schulen im Dorf besuchen, und aktiv am Dorfleben teilnehmen, in dem sie einem der 37 Vereine beitreten. Ihre Freizeit können Sie in einer der schönsten Badis der Schweiz oder im schnell erreichbaren Naherholungsgebiet rund um das Dorf geniessen.

# ÜBERBAUUNG HAUPTSTRASSE 1 3425 KOPPIGEN

Von Koppigen aus erreichen Sie in wenigen Fahrminuten die Autobahn A1 oder mit dem öffentlichen Verkehr die Bahnhöfe in Utzenstorf, Bätterkinden, Wynigen oder Burgdorf mit Anschluss nach Bern, Solothurn, Olten und Zürich.

## mit dem Auto

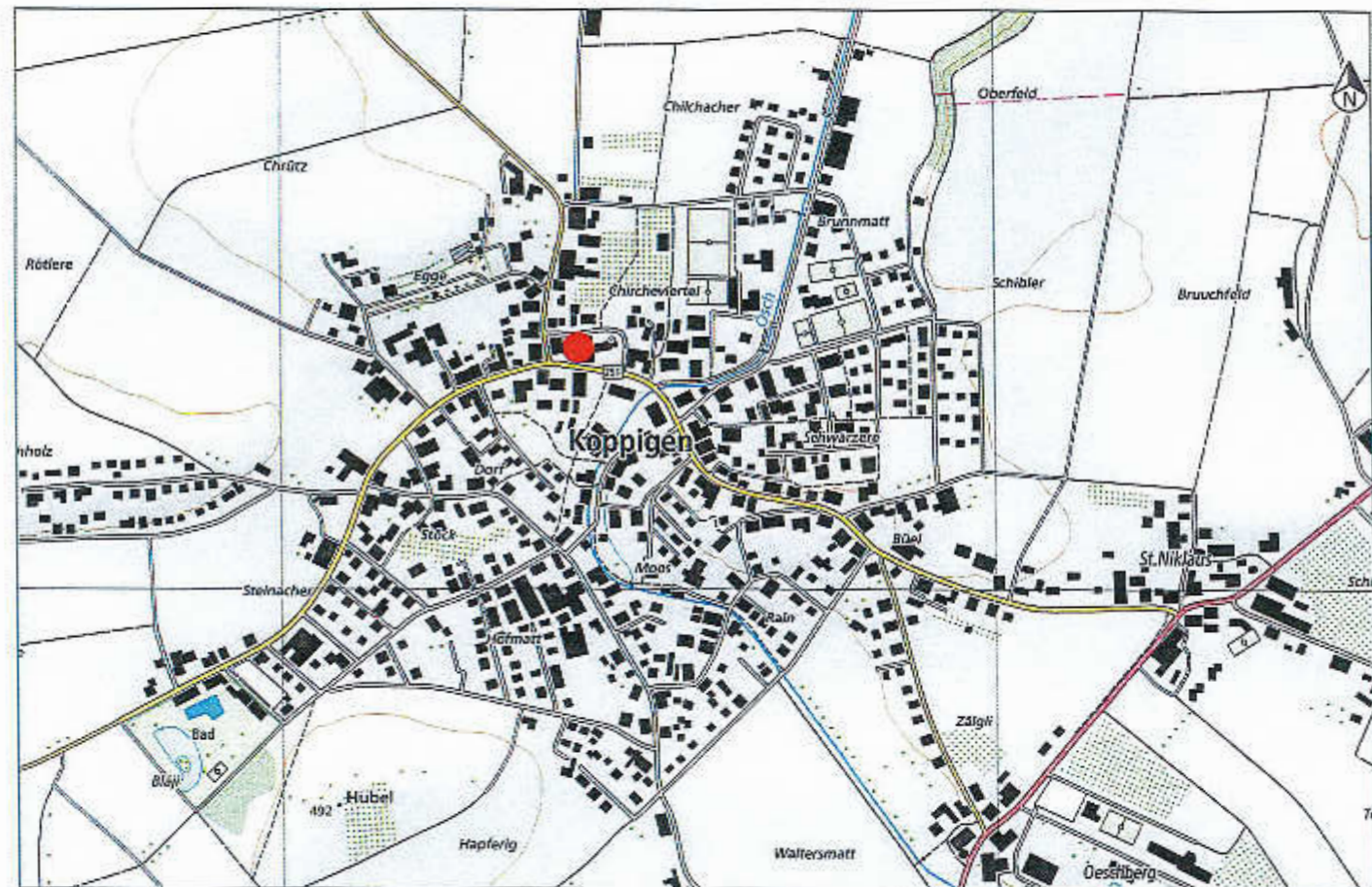
30 Kilometer, ca. 30 Minuten Fahrt >	Bern
13 Kilometer, ca. 15 Minuten Fahrt >	Burgdorf
13 Kilometer, ca. 15 Minuten Fahrt >	Solothurn
43 Kilometer, ca. 35 Minuten Fahrt >	Olten
75 Kilometer, ca.1 Stunde Fahrt >	Basel
98 Kilometer, ca. 1 Stunde und 15 Minuten Fahrt >	Zürich

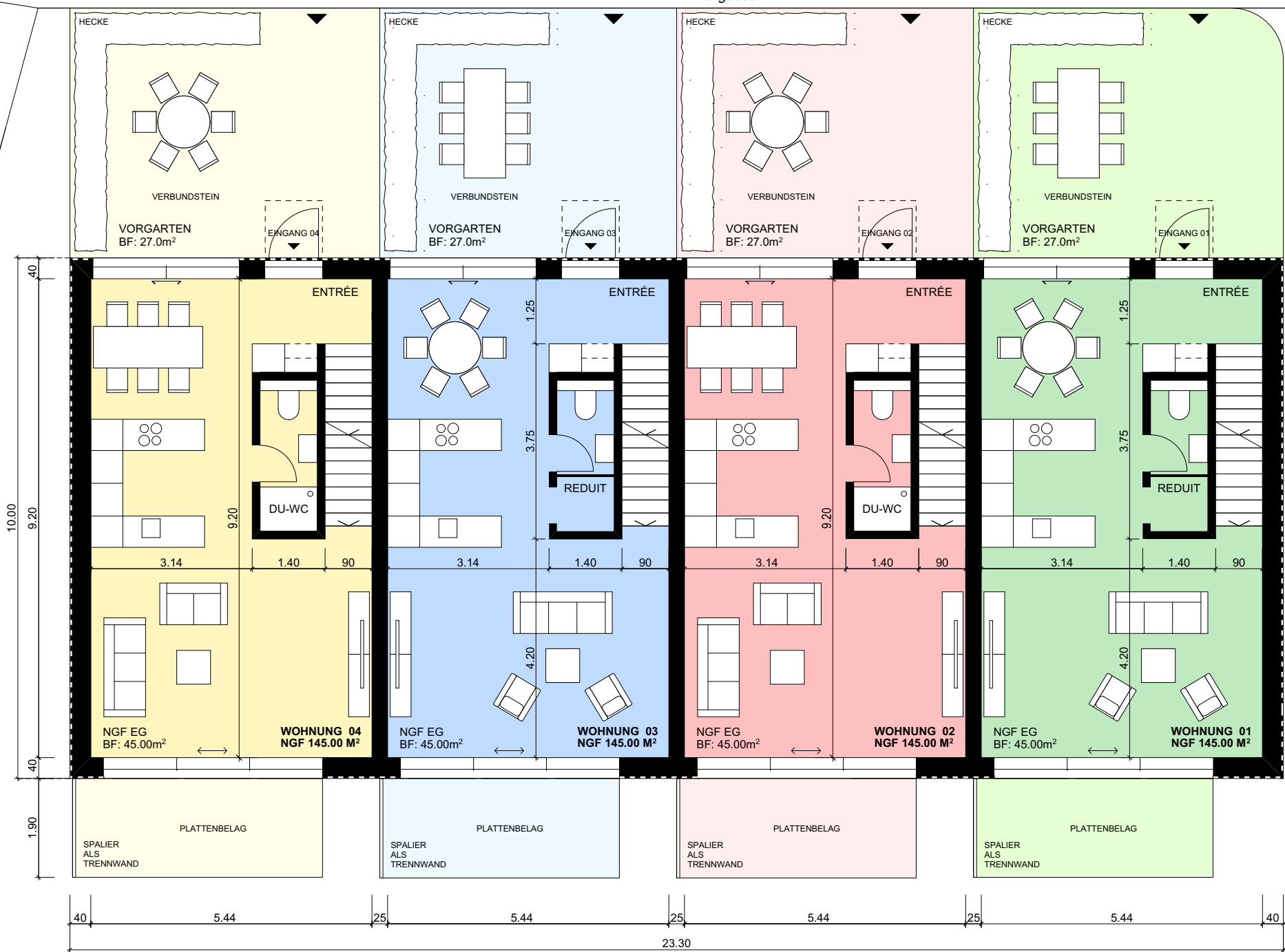
## mit dem Zug

ca. 40 Minuten Fahrt, via Wynigen oder Burgdorf >	Bern
ca. 25 Minuten Fahrt >	Burgdorf
ca.30 Minuten Fahrt, via Bätterkinden >	Solothurn
ca. 35 Minuten Fahrt, via Wynigen >	Olten
ca.1 Stunde und 15 Minuten Fahrt, via Wynigen und Olten >	Basel
ca.1 Stunde und 15 Minuten Fahrt, via Wynigen und Olten >	Zürich

# ÜBERBAUUNG HAUPTSTRASSE 1 3425 KOPPIGEN

● Standort der Überbauung Hauptstrasse 1

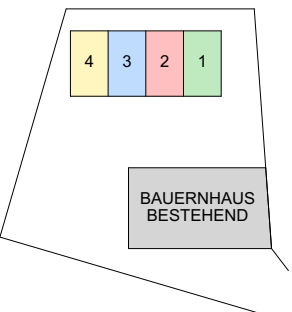




Geringe Flächenänderungen NGF, bedingt durch evtl. Anpassungen Statik und Schachtabmessungen, bleiben vorbehalten!

# Erdgeschoss 1:100

**BI CASA GmbH**  
 Weissensteinweg 1, Feldbrunn  
 Postfach  
 4533 Riedholz  
 032 614 51 87



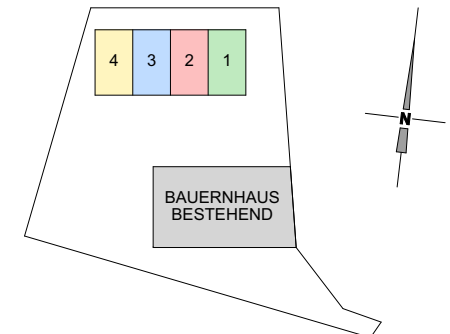


# Obergeschoss 1:100

**BI CASA GmbH**

Weissensteinweg 1, Feldbrunn  
 Postfach  
 4533 Riedholz  
 032 614 51 87

Geringe Flächenänderungen NGF,  
 bedingt durch evtl. Anpassungen  
 Statik und Schachtabmessungen,  
 bleiben vorbehalten!

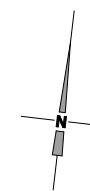
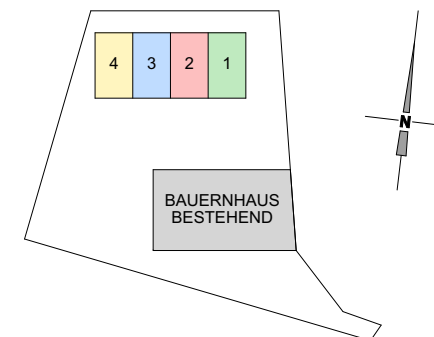




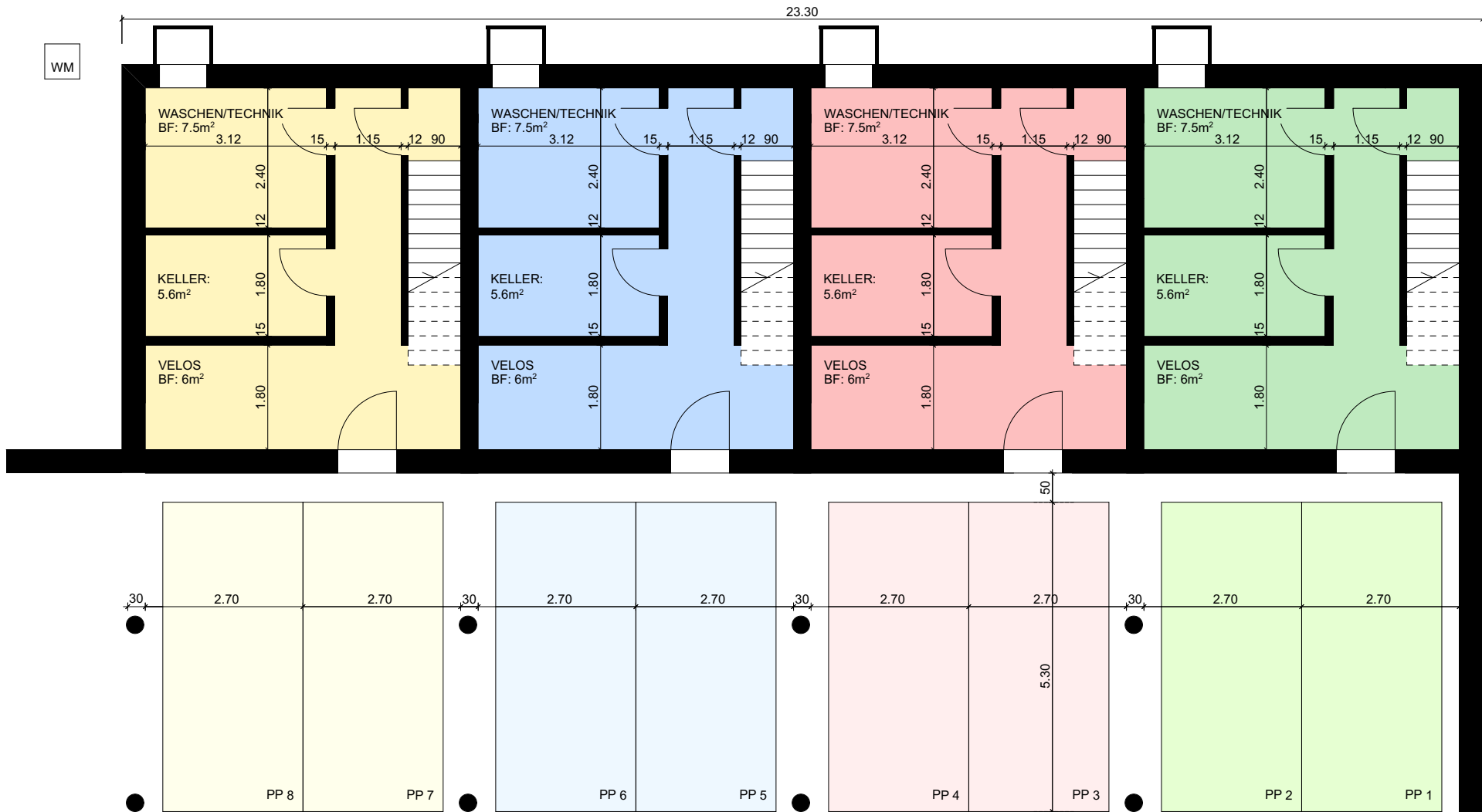
# Dachgeschoss 1:100

**BI CASA GmbH**  
 Weissensteinweg 1, Feldbrunnen  
 Postfach  
 4533 Riedholz  
 032 614 51 87

Geringe Flächenänderungen NGF,  
 bedingt durch evtl. Anpassungen  
 Statik und Schachtabmessungen,  
 bleiben vorbehalten!





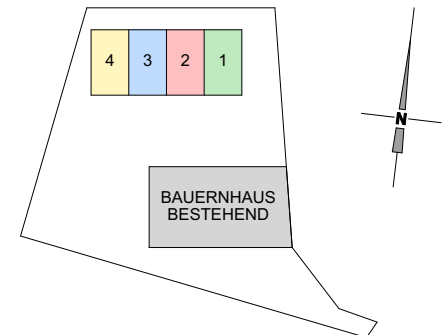


# Untergeschoss 1:100

**BI CASA GmbH**

Weissensteinweg 1, Feldbrunnen  
Postfach  
4533 Riedholz  
032 614 51 87

Geringe Flächenänderungen NGF,  
bedingt durch evtl. Anpassungen  
Statik und Schachtabmessungen,  
bleiben vorbehalten!



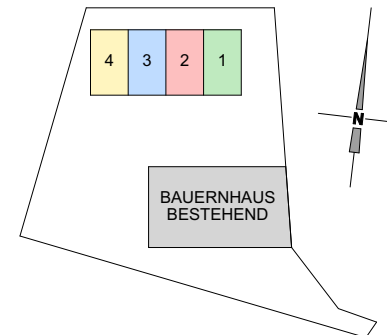


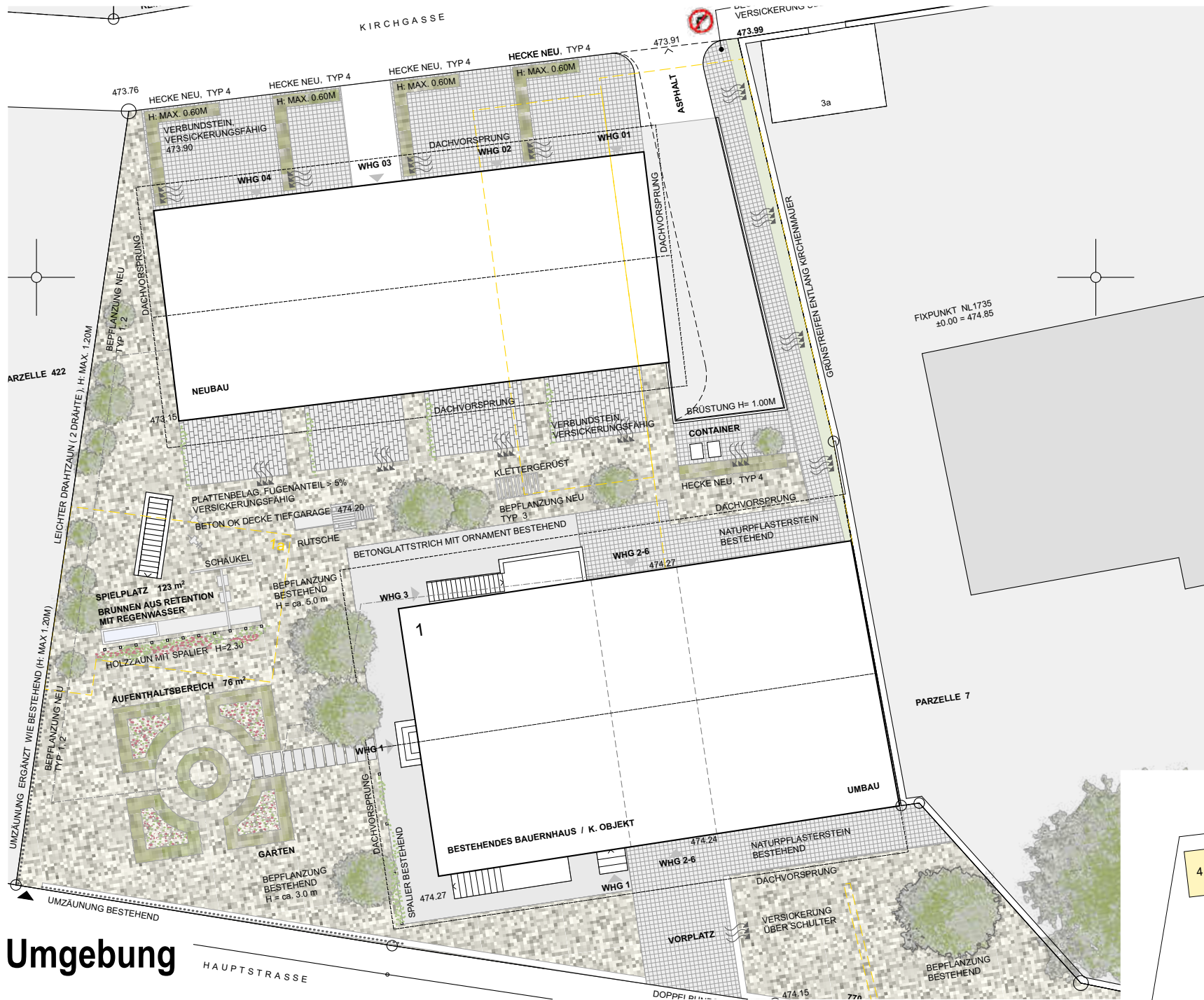
# Untergeschoss 1:200

**BI CASA GmbH**

Weissensteinweg 1, Feldbrunnen  
 Postfach  
 4533 Riedholz  
 032 614 51 87

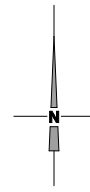
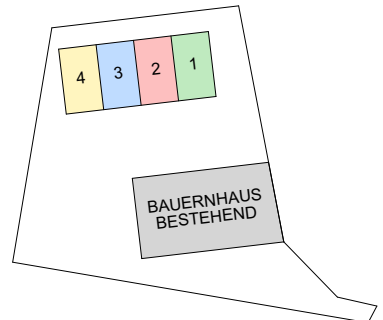
Geringe Flächenänderungen NGF,  
 bedingt durch evtl. Anpassungen  
 Statik und Schachtabmessungen,  
 bleiben vorbehalten!

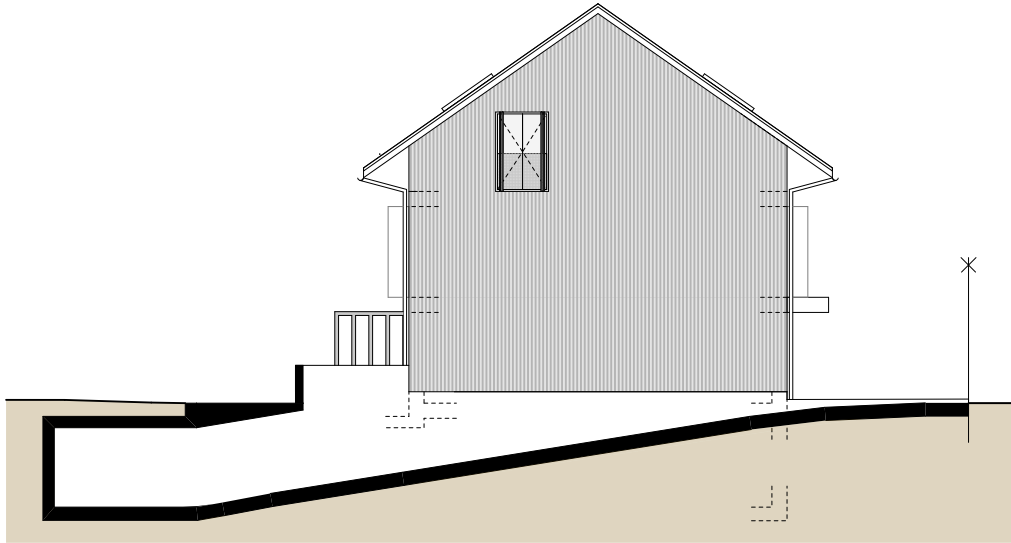




# Umgebung

**BI CASA GmbH**  
 Weissensteinweg 1, Feldbrunnen  
 Postfach  
 4533 Riedholz  
 032 614 51 87

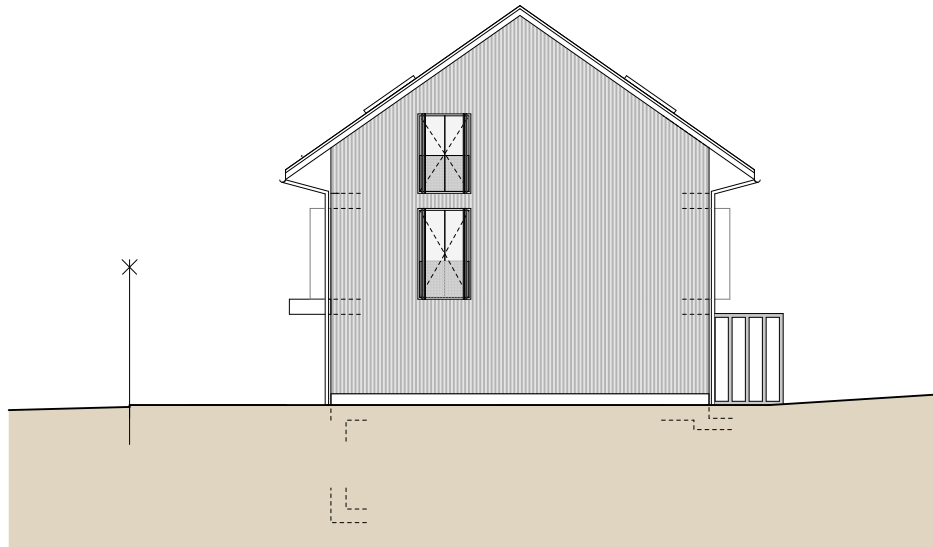




Osten



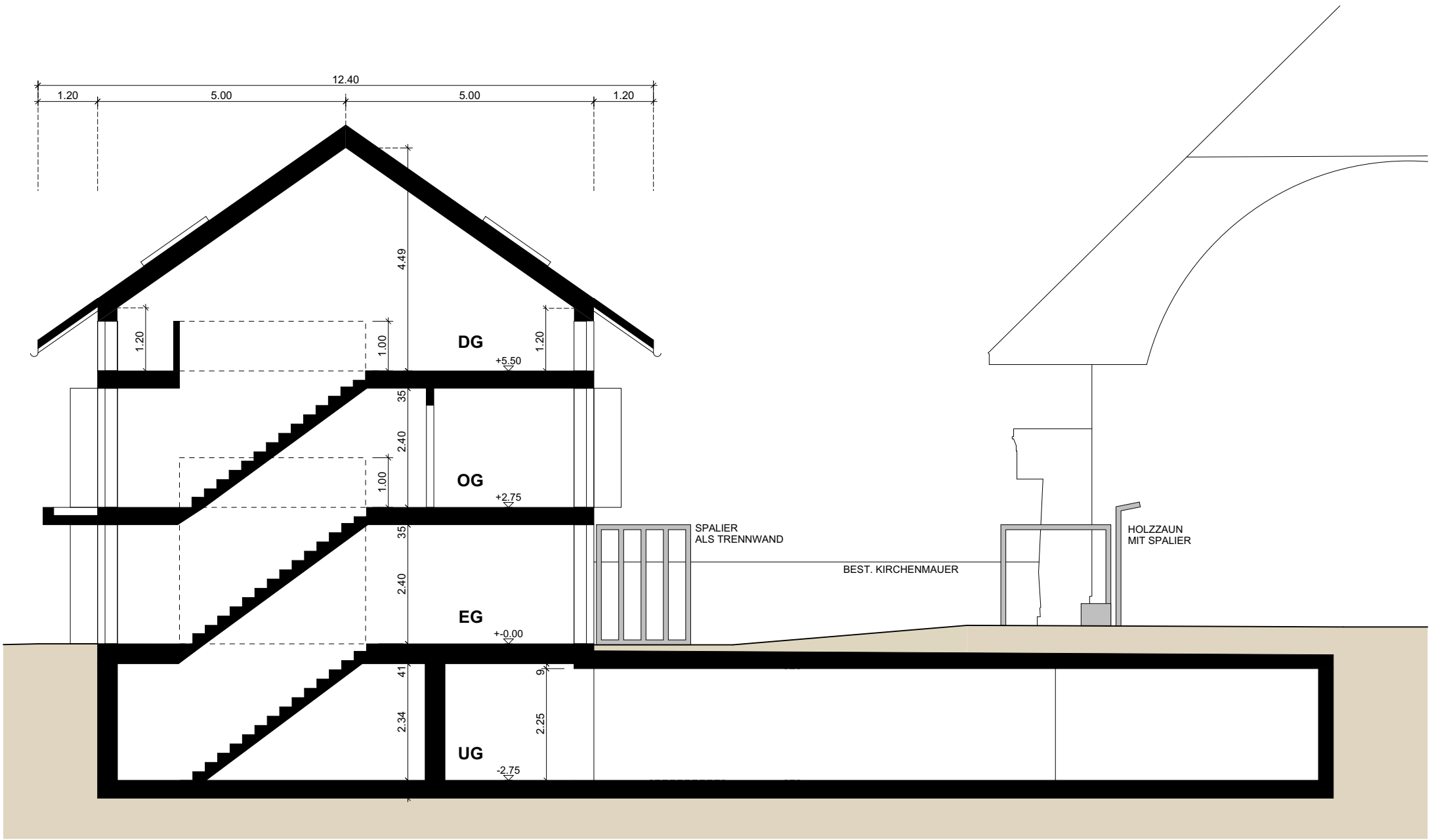
Süden



Westen



Norden



**BI CASA GmbH**  
 Weissensteinweg 1, Feldbrunnen  
 Postfach  
 4533 Riedholz  
 032 614 51 87

# Schnitt 1:100

Geringe Flächenänderungen NGF, bedingt durch evtl. Anpassungen Statik und Schachtabmessungen, bleiben vorbehalten!