



VERKAUFS-DOKUMENTATION  
BY HERGER HOME



# ZU KAUFEN 5.5 ZI WOHNUNG GURTNELLEN, URI

VERKAUFSKONTAKT  
+41 79 432 45 34 | [a.herger@hergerhome.ch](mailto:a.herger@hergerhome.ch)



# RAUMKONZEPT & GRUNDRISS

## 5.5 ZIMMER WOHNUNG

### 1. Obergeschoss

- Wintergarten beheizt 21.3 m<sup>2</sup>
- Wohnraum 28.5 m<sup>2</sup>
- Zimmer 15.6 m<sup>2</sup>
- Zimmer 11.6 m<sup>2</sup>
- Badezimmer 11.0 m<sup>2</sup>
- Küche / Essen 20.5 m<sup>2</sup>
- Zimmer 5.7 m<sup>2</sup>
- Korridor 13.1 m<sup>2</sup>
- Terrasse

### Dachgeschoss

- Zimmer 14.6 m<sup>2</sup>
- Estrich

### Zusätzlich

- Waschen / Trocknen zur Mitbenützung
- Kellerabteil + Keller zur Mitbenützung
- Heizungsraum
- Garage mit Platz für 1 Auto
- Parkplatz unter Carport vor Garage
- Besucherparkplatz
- Garten mit Gartensitzplatz

## FLÄCHE UND WERTQUOTE

Wohnung: ca. 120 m<sup>2</sup> - WQ: 415/1000  
(ohne Wintergarten von 21.3 m<sup>2</sup>, Terrasse, Garage & Estrich)

Angaben sind unverbindlich. Bei sämtlichen Flächenangaben handelt es sich um Circumasse.

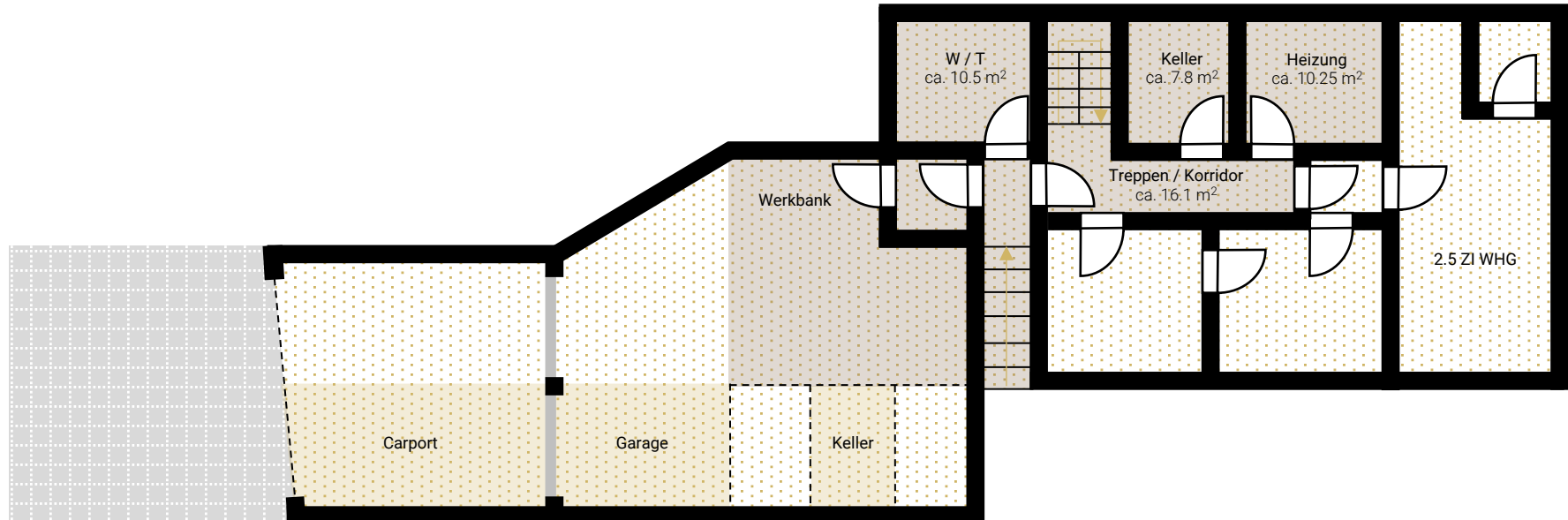
## ANSICHT WOHNHAUS

5.5 Zimmer Wohnung im 1. OG  
(zusätzlich Garten, Garage und Carport)

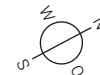
ein Zimmer davon im DG  
(zugänglich über Treppe in Wohnung)



# GRUNDRISS ERDGESCHOSS / GARAGE



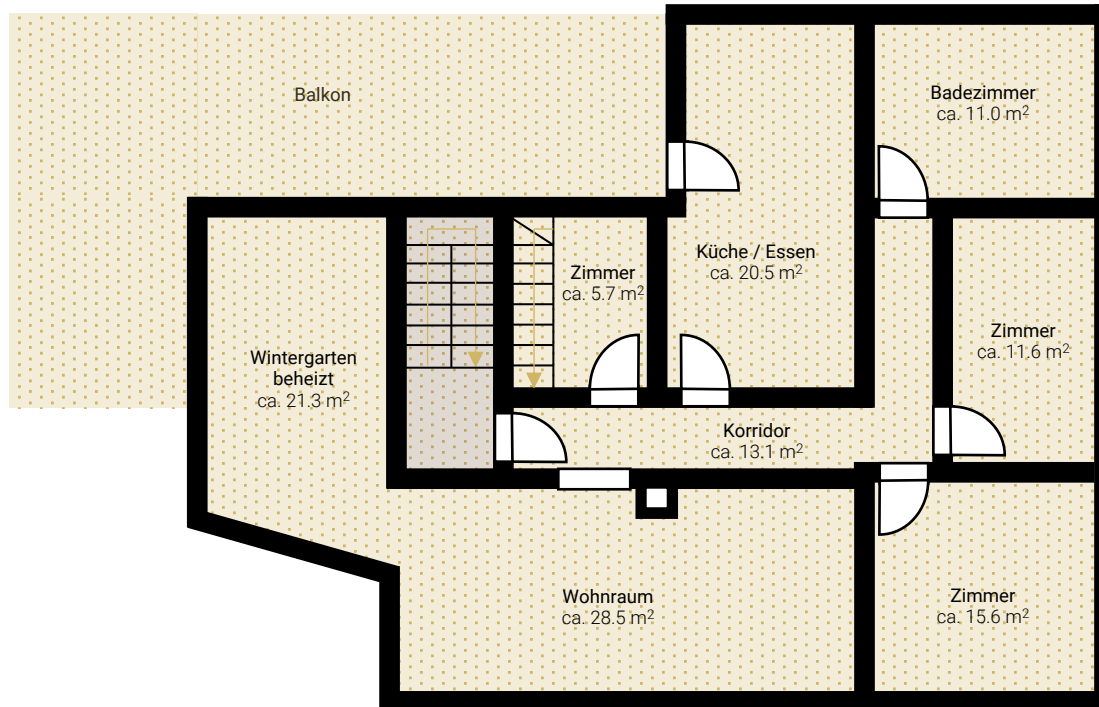
- Eigentum im Kauf
- Gemeinschaftliche Teile
- Angrenzendes Eigentum






## Grundriss UG

Angaben sind unverbindlich. Bei sämtlichen Flächen- und Massangaben handelt es sich um Circumasse.

# GRUNDRISS 1. OBERGESCHOSS



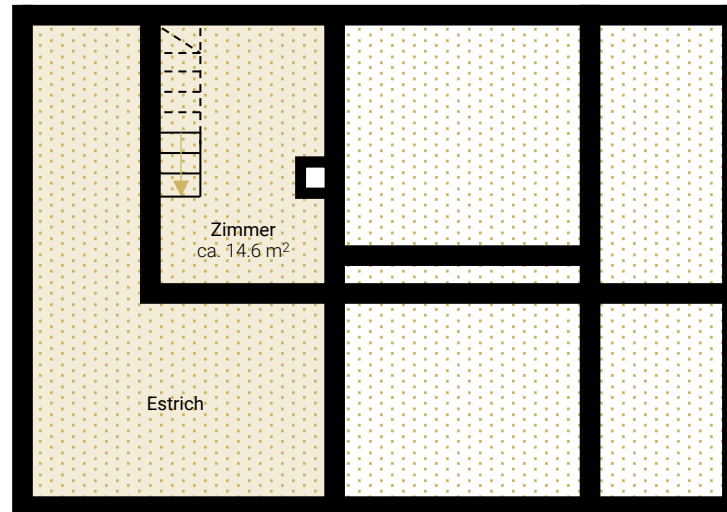
-  Eigentum im Kauf
-  Gemeinschaftliche Teile
-  Angrenzendes Eigentum






## Grundriss 1. OG

Angaben sind unverbindlich. Bei sämtlichen Flächen- und Massangaben handelt es sich um Circumasse.

# GRUNDRISS DACHGESCHOSS



-  Eigentum im Kauf
-  Gemeinschaftliche Teile
-  Angrenzendes Eigentum

## Grundriss DG

Angaben sind unverbindlich. Bei sämtlichen Flächen- und Massangaben handelt es sich um Circumasse.



# HAFTUNGSAUSSCHLUSS

Alle Angaben sind unverbindlich. Bei sämtlichen Flächenangaben handelt es sich um Circumasse. Änderungen bleiben vorbehalten.

Die Herger Home GmbH gibt keine ausdrückliche oder stillschweigende Gewähr für die Richtigkeit und Vollständigkeit der in diesem Dokument enthaltenen Angaben. Der Empfänger wird aufgefordert, die Unterlagen und die Liegenschaft selbst zu prüfen. Im Falle eines Vertragsabschlusses gelten einzig die im Kaufvertrag vereinbarten Zusicherungen und Gewährleistungen.

# QUELLENANGABEN

## Abbildungsverzeichnis

Abbildungen generell: (Herger Home GmbH, 2026)

Abbildung 2: (David Schweizer, 2016)

Abbildung 3: (Elmar Bossard, o. J.)

Abbildung 4: (image 33, o. J.)

Abbildung Karten: (SWZPLN, 2026)

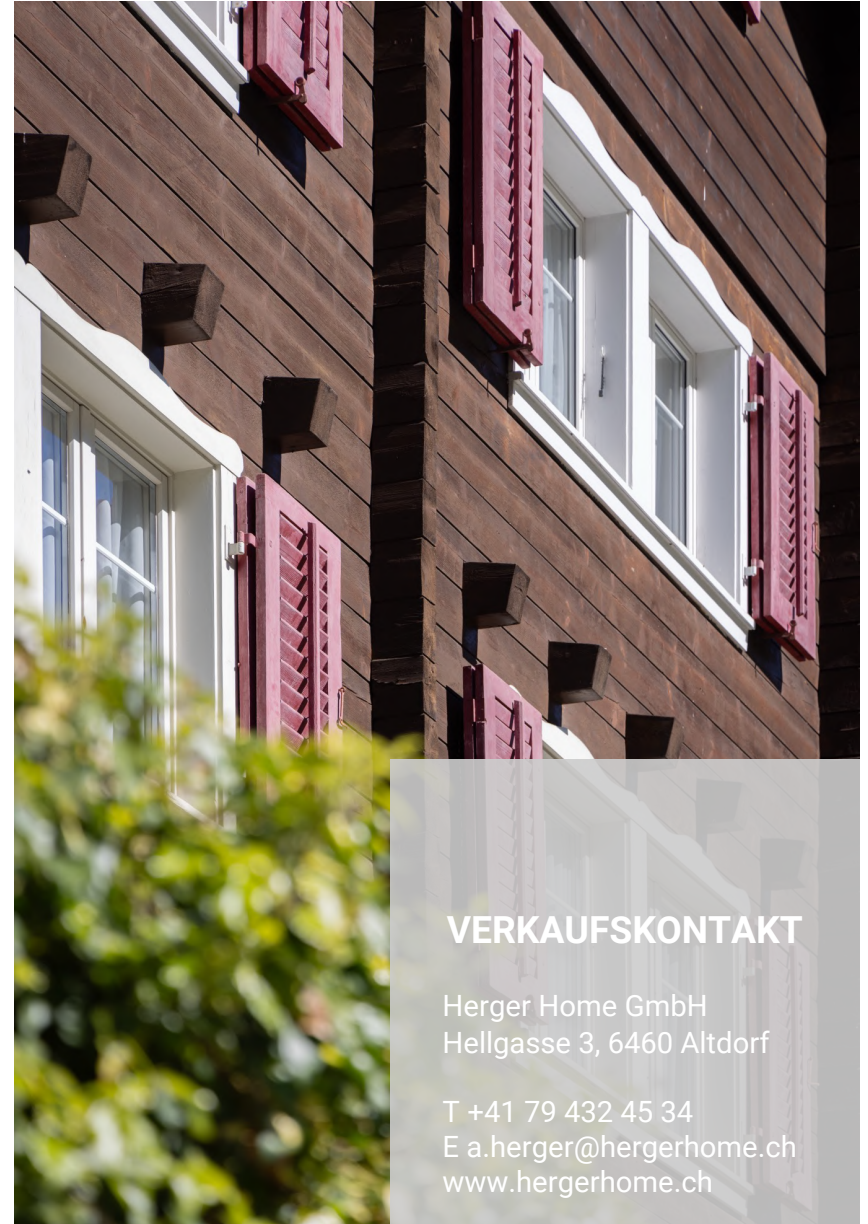
Abbildung Kataster: (GEO.UR, 2026)

## Literaturverzeichnis

Text generell: (Herger Home GmbH, 2025)

## Planverzeichnis

Planzeichnungen generell: Auf Basis von Baumeister (Valentin Sicher-Dittli, 2004)



## VERKAUFSKONTAKT

Herger Home GmbH  
Hellgasse 3, 6460 Altdorf

T +41 79 432 45 34  
E a.herger@hergerhome.ch  
www.hergerhome.ch