

Grundrisse

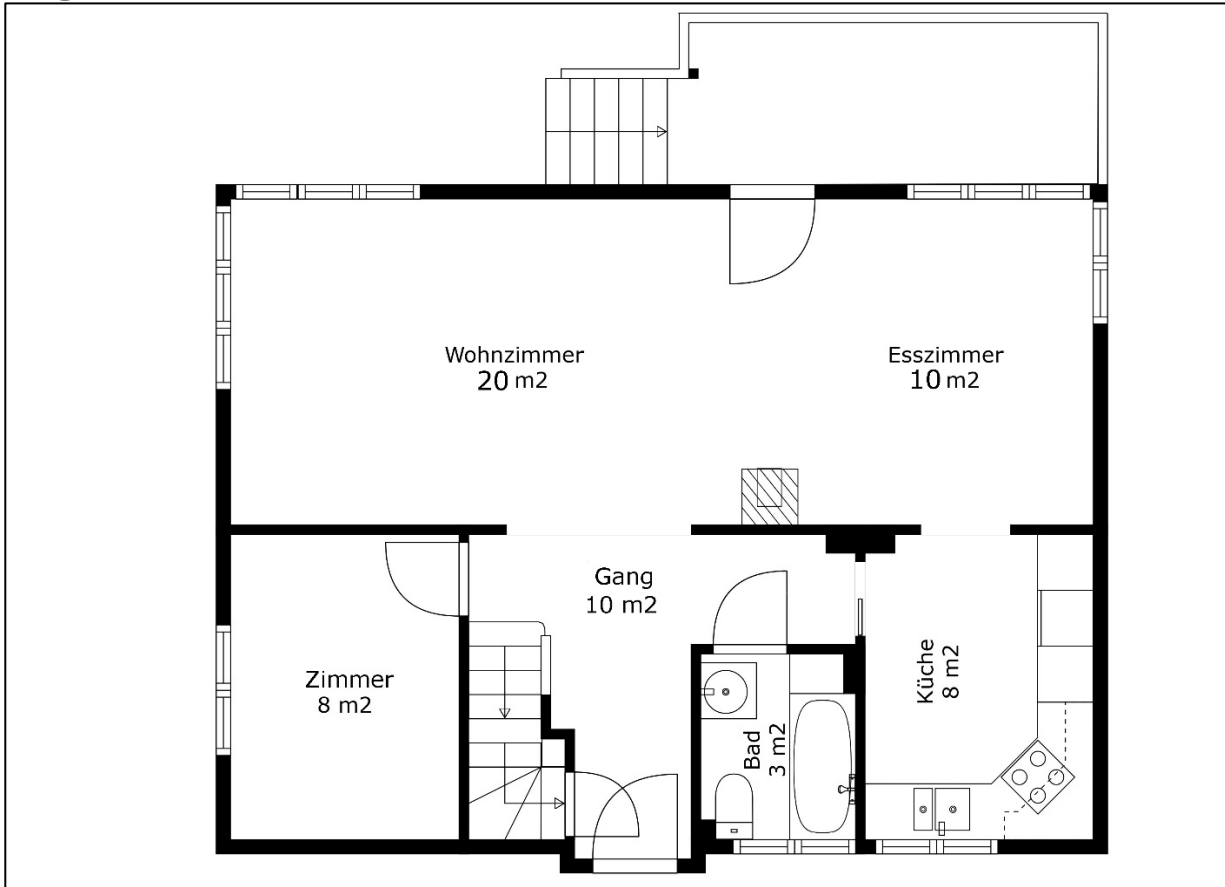
# Freistehendes Einfamilienhaus in Familiensiedlung

inkl. separater Garagenbox. Auf 3 Stockwerken & Dachstock.

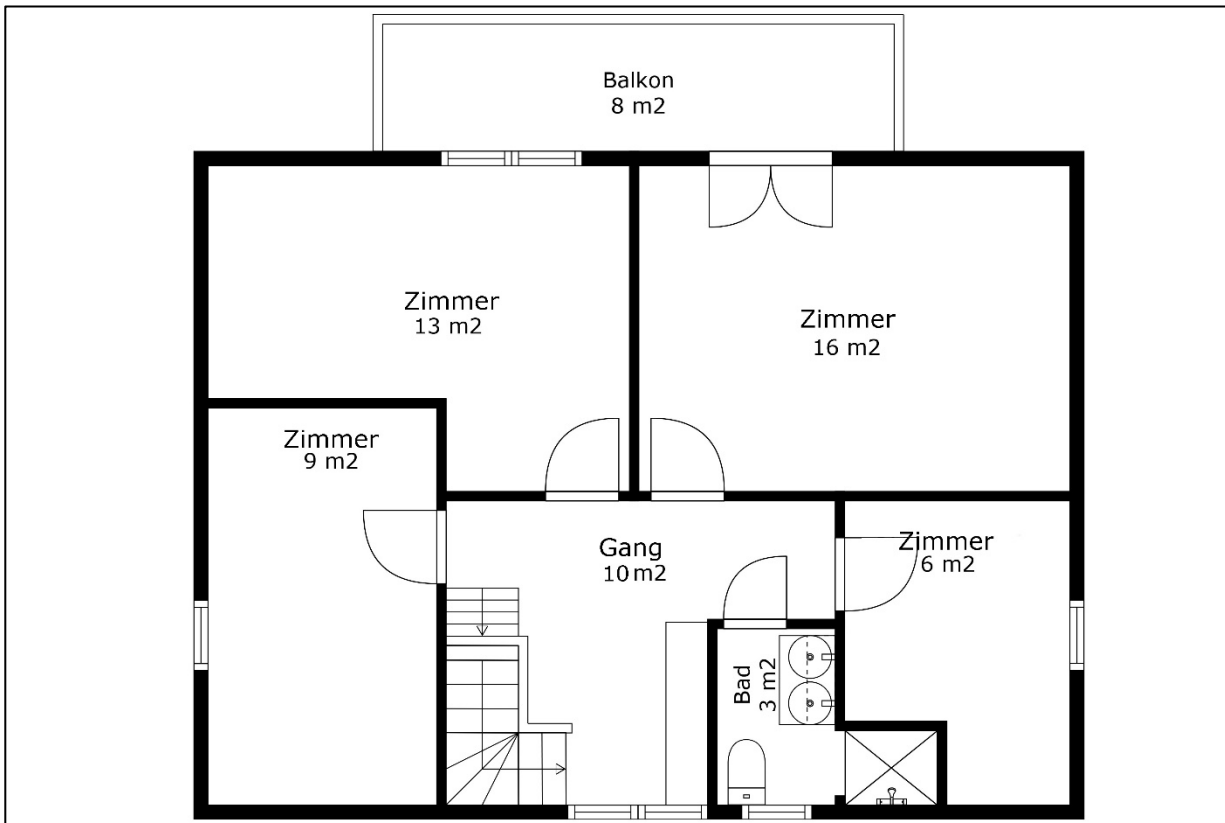
Wir  
beraten  
Sie gerne  
persönlich.



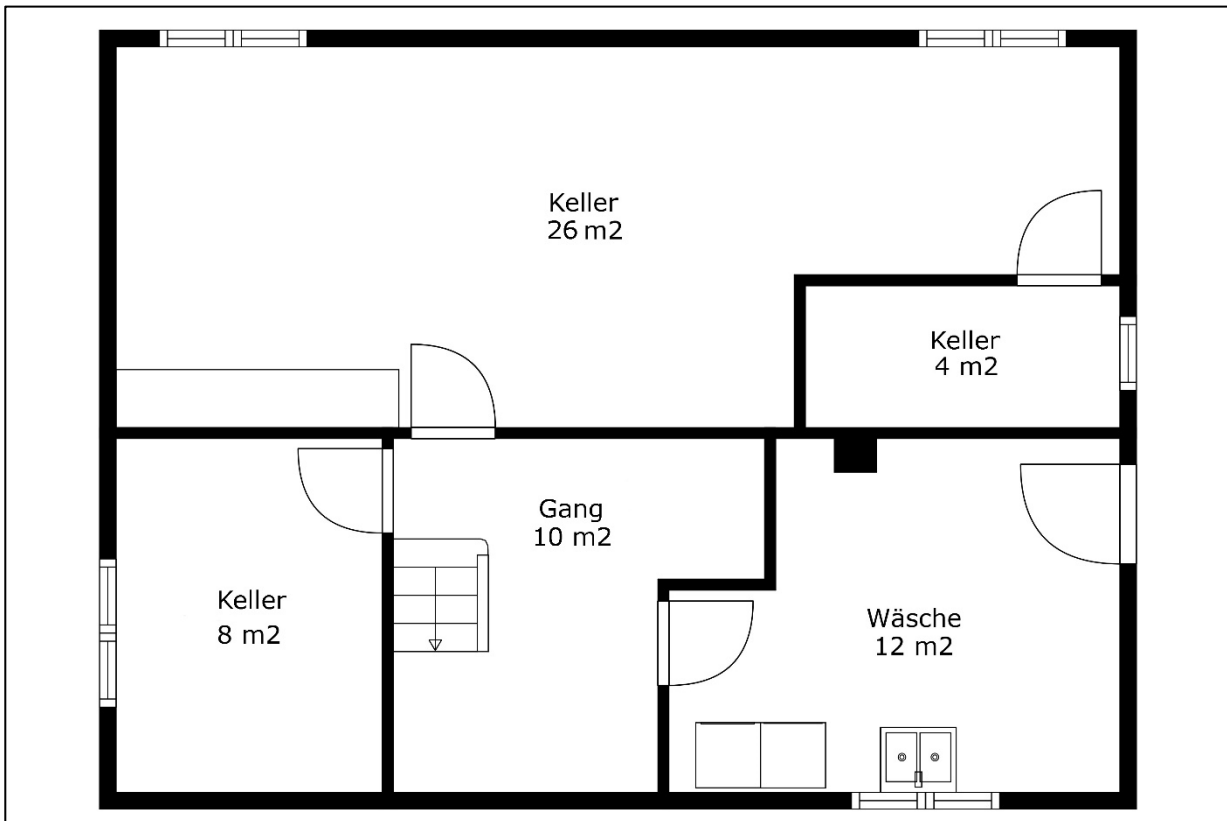
**Grundrisse** (Alle Angaben ohne Gewähr, grobe Flächenangaben)  
**Erdgeschoss**



**1. Obergeschoss**



## Keller



## Dachstock

