

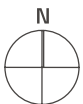
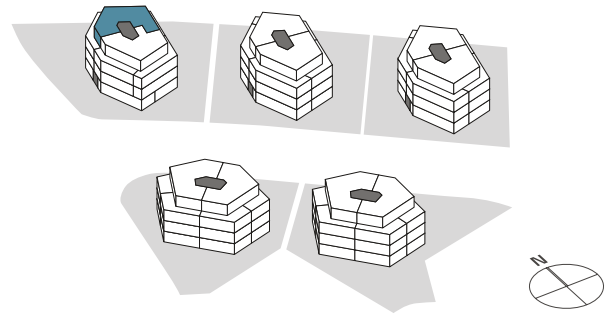
# 3½-ZIMMER-WOHNUNG ATTIKA

**prima**  
**SOLO**  
modern wohnen

Geissfluhstrasse 12, Haus A

4449.12.0301

**NETTOWOHNFLÄCHE:** 98.50 m<sup>2</sup>  
**TERRASSE:** 21.50 m<sup>2</sup>



0 1 2 5m

**helvetia**  
Immobilien

#### KONTAKT UND VERMIETUNG:

Helvetia Versicherungen, Immobilienbewirtschaftung Bern

Länggassstrasse 7, Postfach, 3001 Bern

T 058 280 74 85 immo.bern@helvetia.ch www.helvetia.ch/immobilien