

Beratung und Vermietung

**Helvetia Versicherungen**, Immobilienbewirtschaftung St.Gallen, Rosenbergstrasse 20, 9001 St.Gallen

Telefon 058 280 43 61, Telefax 058 280 43 55

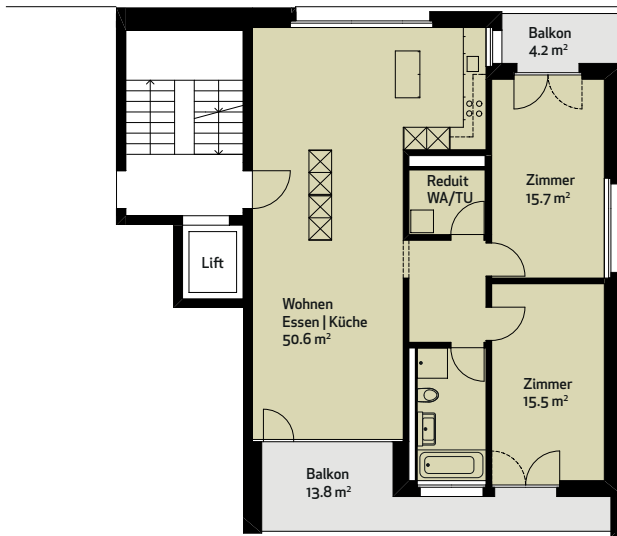
www.helvetia.ch



# neuRing

Lebensqualität in Gossau Mitte

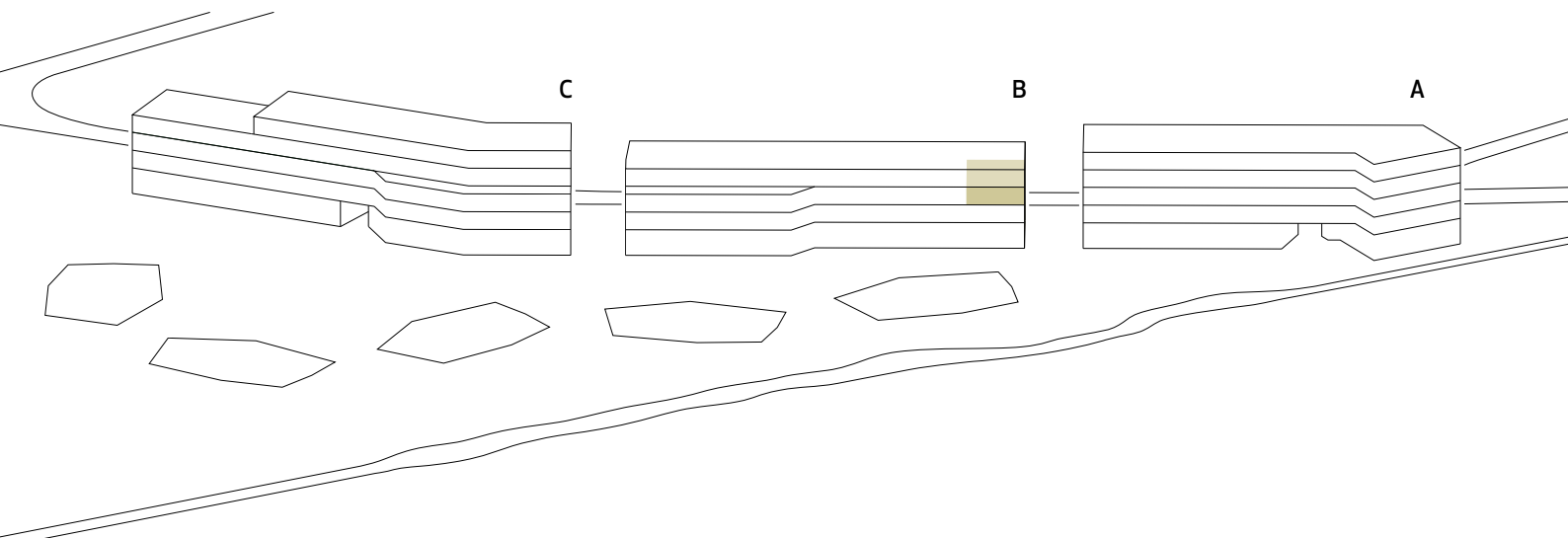
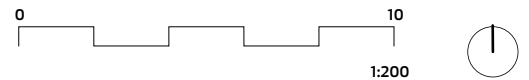
[www.neuring-gossau.ch](http://www.neuring-gossau.ch)



Mietwohnung in Gossau Mitte

**Haus B | 3.5 Zimmer | 2. Obergeschoss | Wohnung 16.0202**

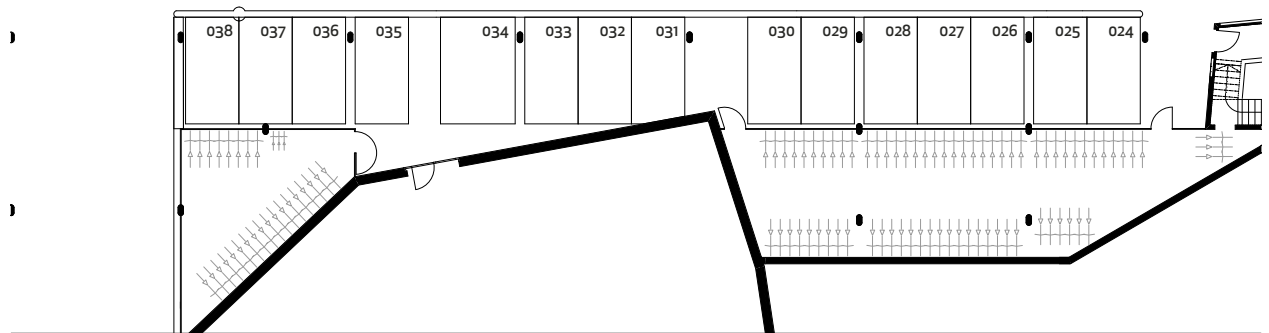
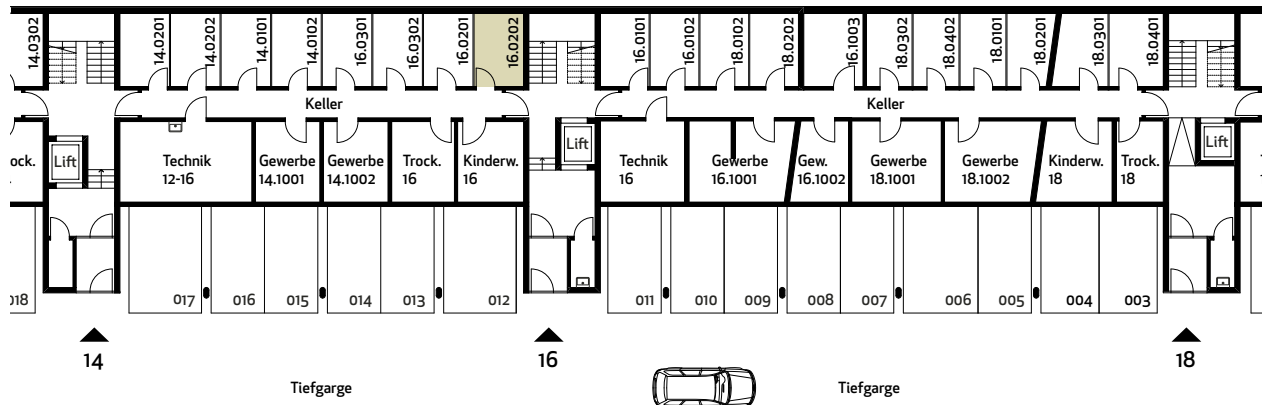
Haus	B
Adresse	Ringstrasse 16
Zimmer	3.5
Wohnung	97.0 m <sup>2</sup>
Balkone	18.0 m <sup>2</sup>





Mietwohnung in Gossau Mitte

**Haus B | 3.5 Zimmer | Keller | Wohnung 16.0202**



**Tiefgarage**

