

# KONKORDIAHÖFE

Wohnen in St. Gallen

## 3½ Zimmer Wohnung

Wohnfläche = ca. 73 m<sup>2</sup>  
 Ausenfläche = 8.1 m<sup>2</sup>  
 Kellergrösse = 5-7 m<sup>2</sup>

### Adresse

Linsebühlstrasse 103  
 Linsebühlstrasse 103  
 Linsebühlstrasse 103

### Referenznummer

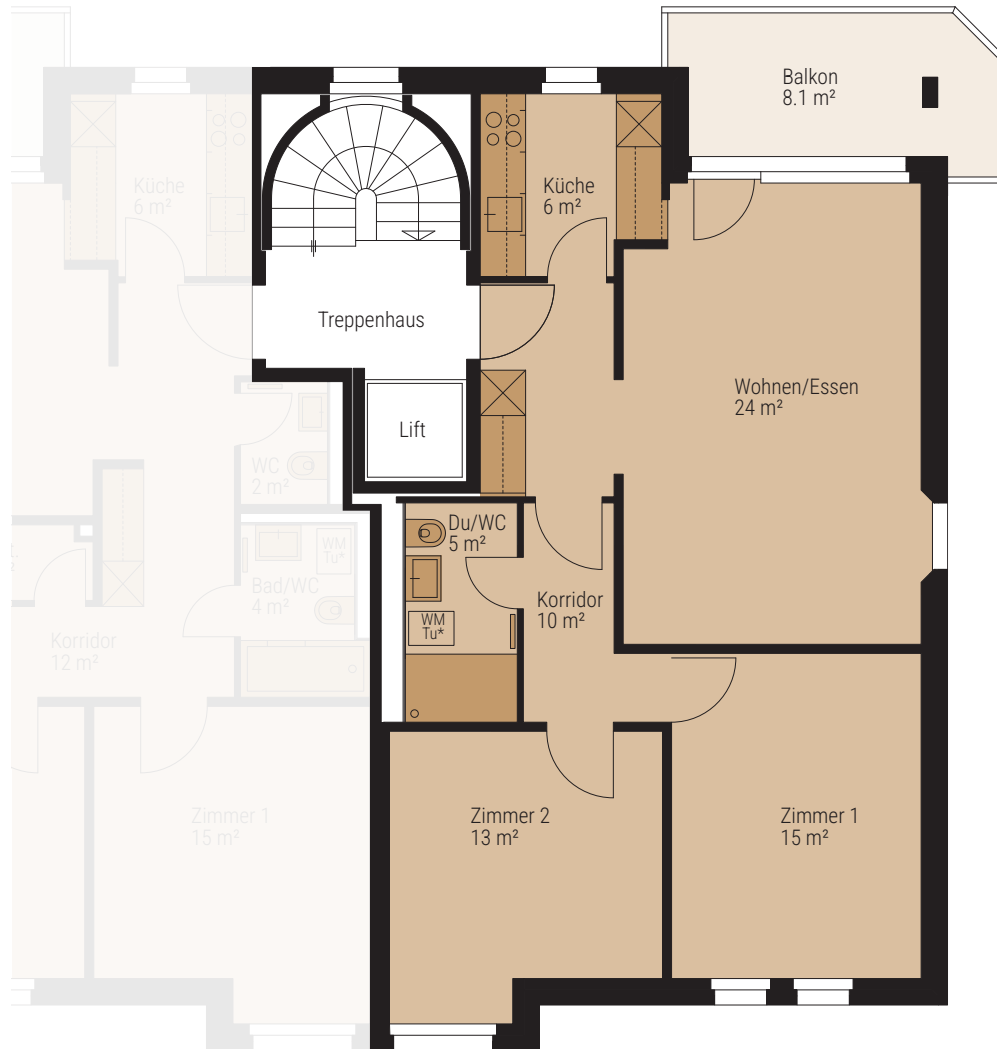
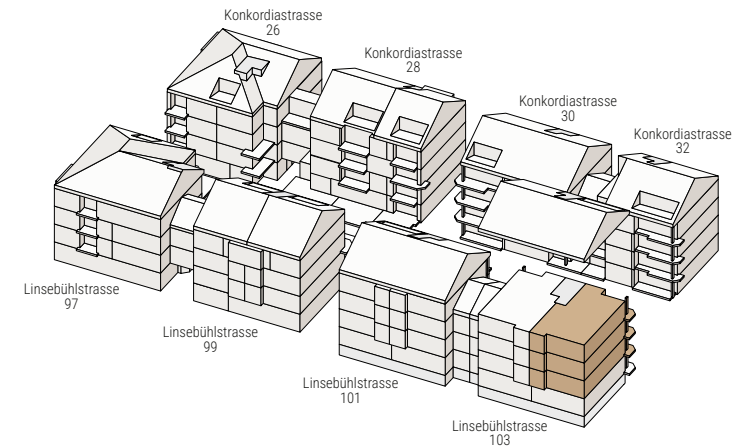
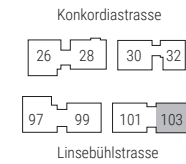
8903.04.0023  
 8903.04.0025  
 8903.04.0027

### Stockwerk

2. OG  
 3. OG  
 4. OG

\* Anschluss für Waschmaschine und Tumbler vorhanden

### Häuserübersicht



Alle Angaben, Pläne, Zeichnungen usw. sind unverbindlich. Bei sämtlichen Flächenangaben handelt es sich um Circomasse. Änderungen bleiben vorbehalten.

Wohnungstypen 1:100