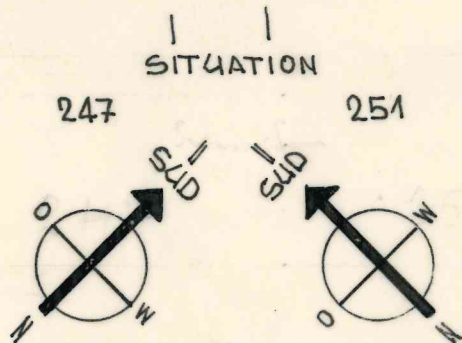


JMMOB. GEN. "JM PARK"
ZÜRICH, STOCKERSTR. 11.

IMMOBILIENGESELLSCHAFT
BALDERN A.G.

SEEFELDSTR. 247 PARTERRE WHG. 8
1. ETAGE WHG. 11

SEEFELDSTR. 251 PARTERRE WHG. 25
1. ETAGE WHG. 28

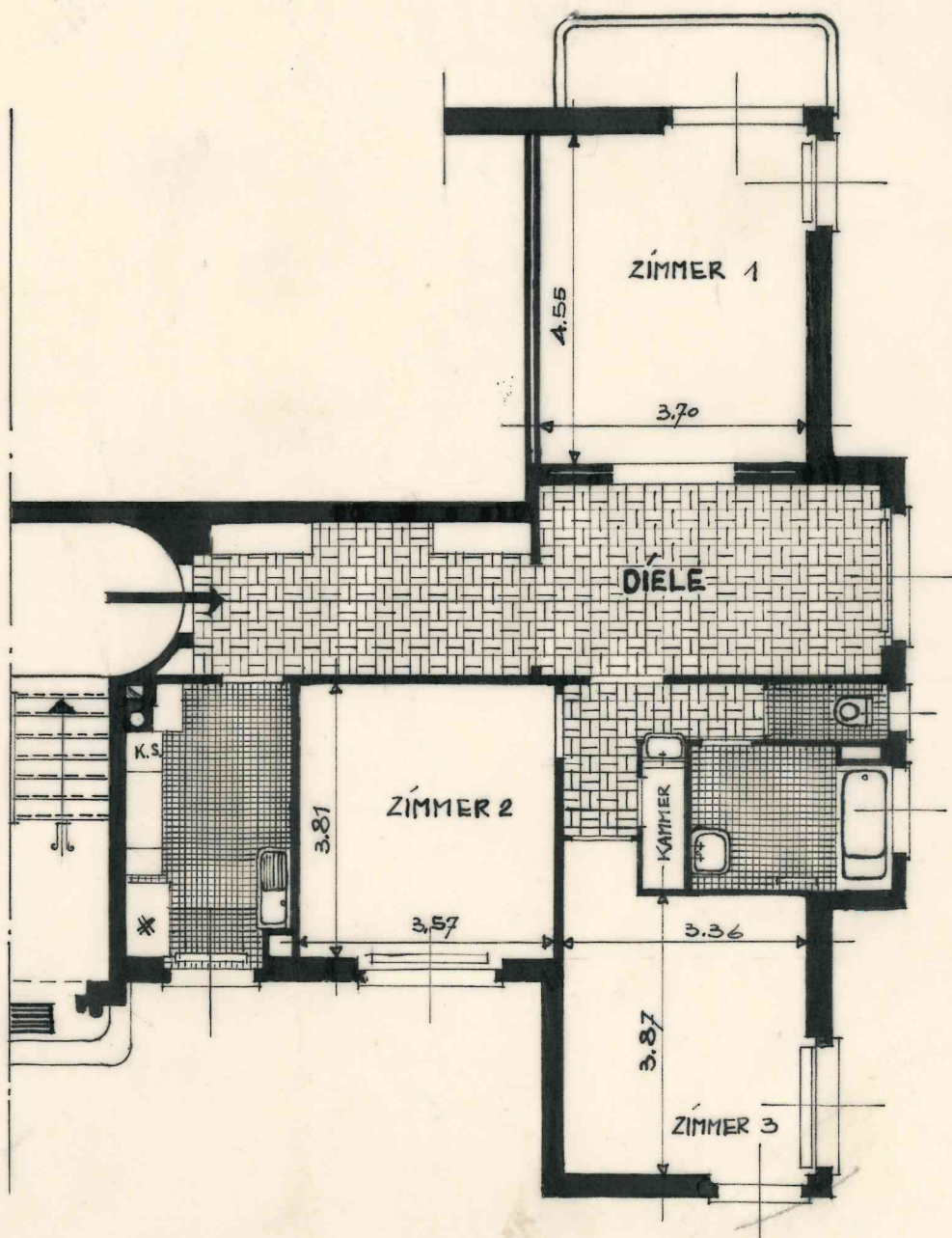


LAGE = VIS-A-VIS BAHNHOF ZÜRICH-TIEFEN-
BRUNNEN, FREISTEHEND, SONNIG, ERHÖHT IN
GARTEN

TRAM = LINIEN 2 UND 4

AUSSTATTUNG = ZENTRALHEIZUNG, WARM-
WASSERVERSORGUNG, KÜHLSCHRANKE

ABLAG
Klassierung:
806. G



M. 1 = 100,
ZCH, DEN 18. JAN. 38.