

# 2½-ZIMMER-WOHNUNG

## 1.-2. OBERGESCHOSS

**prima**  
**SOLO**  
modern wohnen

Geissfluhstrasse 10/8, Haus B/C

4449.10.0102      4449.08.0102

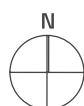
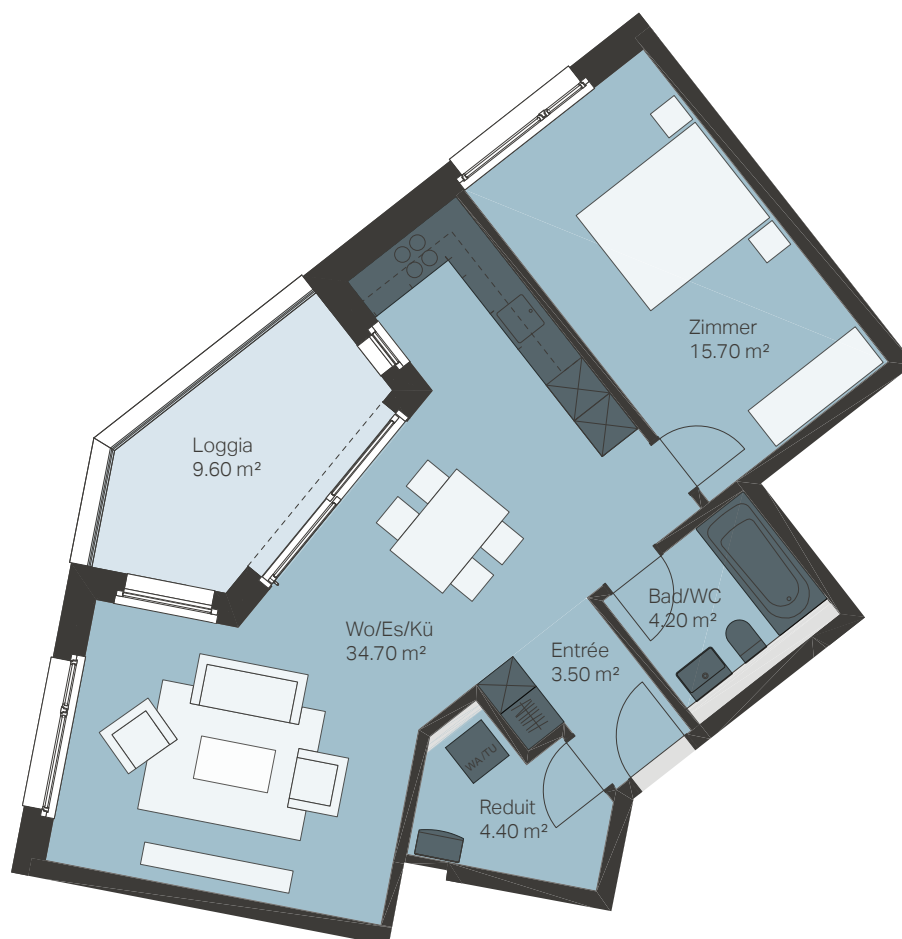
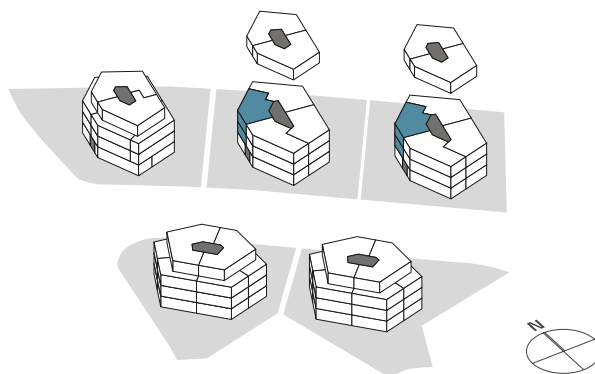
4449.10.0202      4449.08.0202

**NETTOWOHNFLÄCHE:**

**62.75 m<sup>2</sup>**

**LOGGIA:**

**9.60 m<sup>2</sup>**



0 1 2 5m

**helvetia**  
Immobilien

**KONTAKT UND VERMIETUNG:**

Helvetia Versicherungen, Immobilienbewirtschaftung Bern

Länggassstrasse 7, Postfach, 3001 Bern

T 058 280 74 85 immo.bern@helvetia.ch www.helvetia.ch/immobilien