



**UNTERDORF**  
STUDEN



An der Hauptstrasse 37 in Studen entstehen zwei neue Mehrfamilienhäuser mit attraktiven Eigentumswohnungen. Das Angebot umfasst 18 Wohnungen mit 1.5 bis 5.5 Zimmern, darunter grosszügige Attikawohnungen, sowie 21 Einstellhallenplätze.

### **Haus 37**

- 1 x 1.5 Zimmer-Wohnung
- 3 x 3.5 Zimmer-Wohnungen
- 2 x 4.5 Zimmer-Wohnungen
- 1 x 4.5 Zimmer-Attika

### **Haus 37A**

- 6 x 4.5 Zimmer-Wohnungen
- 3 x 5.5 Zimmer-Wohnungen
- 1 x 4.5 Zimmer-Attika
- 1 x 5.5 Zimmer-Attika

### **Parking**

21 Einstellhallenplätze







**5.5 Zi - Wohnung 37A.00.03**

Bad	6.99 m <sup>2</sup>
Dusche	4.26 m <sup>2</sup>
Entrée	3.89 m <sup>2</sup>
Kochen	9.80 m <sup>2</sup>
Reduit	4.33 m <sup>2</sup>
Wohnen / Essen	40.64 m <sup>2</sup>
Zimmer 1	12.96 m <sup>2</sup>
Zimmer 2	15.06 m <sup>2</sup>
Zimmer 3	12.11 m <sup>2</sup>
Zimmer 4	12.00 m <sup>2</sup>
<b>Total</b>	<b>122.05 m<sup>2</sup></b>

**Aussenfläche**

Sitzplatz	12.00 m <sup>2</sup>
-----------	----------------------

**4.5 Zi - Wohnung 37A.00.02**

Bad	6.62 m <sup>2</sup>
Dusche	5.78 m <sup>2</sup>
Entrée	5.57 m <sup>2</sup>
Kochen	10.26 m <sup>2</sup>
Korridor	2.70 m <sup>2</sup>
Reduit	3.83 m <sup>2</sup>
Wohnen / Essen	30.95 m <sup>2</sup>
Zimmer 1	12.26 m <sup>2</sup>
Zimmer 2	11.98 m <sup>2</sup>
Zimmer 3	17.35 m <sup>2</sup>
<b>Total</b>	<b>107.30 m<sup>2</sup></b>

**Aussenfläche**

Sitzplatz	12.00 m <sup>2</sup>
-----------	----------------------

**4.5 Zi - Wohnung 37A.00.01**

Bad	5.22 m <sup>2</sup>
Dusche	4.56 m <sup>2</sup>
Entrée	7.86 m <sup>2</sup>
Kochen	11.84 m <sup>2</sup>
Korridor	7.39 m <sup>2</sup>
Reduit	3.81 m <sup>2</sup>
Wohnen / Essen	33.94 m <sup>2</sup>
Zimmer 1	14.12 m <sup>2</sup>
Zimmer 2	12.01 m <sup>2</sup>
Zimmer 3	12.01 m <sup>2</sup>
<b>Total</b>	<b>112.75 m<sup>2</sup></b>

**Aussenfläche**

Sitzplatz	12.00 m <sup>2</sup>
-----------	----------------------

Eingang Nr. 37 A

Eingang Nr. 37 B

**5.5 Zi - Wohnung 37A.01.06**

Bad	6.99 m <sup>2</sup>
Dusche	4.26 m <sup>2</sup>
Entrée	3.89 m <sup>2</sup>
Kochen	9.80 m <sup>2</sup>
Reduit	4.33 m <sup>2</sup>
Wohnen / Essen	40.64 m <sup>2</sup>
Zimmer 1	12.96 m <sup>2</sup>
Zimmer 2	15.06 m <sup>2</sup>
Zimmer 3	12.11 m <sup>2</sup>
Zimmer 4	12.00 m <sup>2</sup>

**Total 122.05 m<sup>2</sup>**

**Aussenfläche**

Balkon	12.00 m <sup>2</sup>
--------	----------------------

**4.5 Zi - Wohnung 37A.01.05**

Bad	6.62 m <sup>2</sup>
Dusche	5.78 m <sup>2</sup>
Entrée	5.57 m <sup>2</sup>
Kochen	10.26 m <sup>2</sup>
Korridor	2 m <sup>2</sup>
Reduit	3 m <sup>2</sup>
Wohnen / Essen	30.95 m <sup>2</sup>
Zimmer 1	12.26 m <sup>2</sup>
Zimmer 2	11.98 m <sup>2</sup>
Zimmer 3	17.40 m <sup>2</sup>

**Total 107.35 m<sup>2</sup>**

**Aussenfläche**

Balkon	12.00 m <sup>2</sup>
--------	----------------------

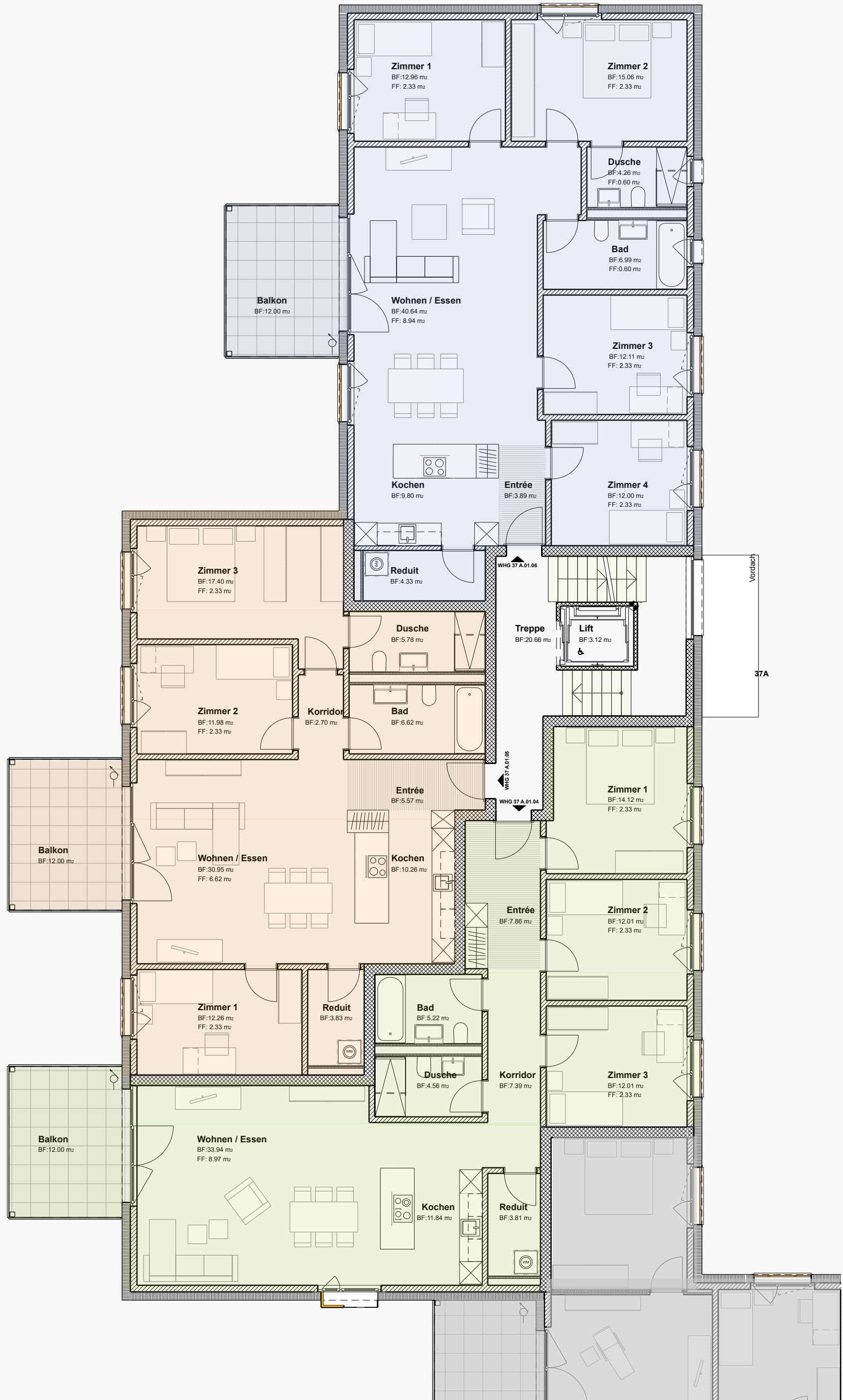
**4.5 Zi - Wohnung 37A.01.04**

Bad	5.22 m <sup>2</sup>
Dusche	4.56 m <sup>2</sup>
Entrée	7.86 m <sup>2</sup>
Kochen	11.84 m <sup>2</sup>
Korridor	7.39 m <sup>2</sup>
Reduit	3.81 m <sup>2</sup>
Wohnen / Essen	33.94 m <sup>2</sup>
Zimmer 1	14.12 m <sup>2</sup>
Zimmer 2	12.01 m <sup>2</sup>
Zimmer 3	12.01 m <sup>2</sup>

**Total 112.75 m<sup>2</sup>**

**Aussenfläche Balkon**

12.00 m<sup>2</sup>



**5.5 Zi - Wohnung 37A.02.09**

Bad	6.99 m <sup>2</sup>
Dusche	4.26 m <sup>2</sup>
Entrée	3.89 m <sup>2</sup>
Kochen	9.80 m <sup>2</sup>
Reduit	4.33 m <sup>2</sup>
Wohnen / Essen	40.64 m <sup>2</sup>
Zimmer 1	12.96 m <sup>2</sup>
Zimmer 2	15.06 m <sup>2</sup>
Zimmer 3	12.11 m <sup>2</sup>
Zimmer 4	12.00 m <sup>2</sup>
<b>Total</b>	<b>122.05 m<sup>2</sup></b>

**Aussenfläche**

Balkon	12.00 m <sup>2</sup>
--------	----------------------

**4.5 Zi - Wohnung 37A.02.08**

Bad	6.62 m <sup>2</sup>
Dusche	5.78 m <sup>2</sup>
Entrée	5.57 m <sup>2</sup>
Kochen	10.26 m <sup>2</sup>
Korridor	2.70 m <sup>2</sup>
Reduit	3.83 m <sup>2</sup>
Wohnen / Essen	30.95 m <sup>2</sup>
Zimmer 1	12.26 m <sup>2</sup>
Zimmer 2	11.98 m <sup>2</sup>
Zimmer 3	17.40 m <sup>2</sup>
<b>Total</b>	<b>107.35 m<sup>2</sup></b>

**Aussenfläche**

Balkon	12.00 m <sup>2</sup>
--------	----------------------

**4.5 Zi - Wohnung 37A.01.04**

Bad	5.22 m <sup>2</sup>
Dusche	4.56 m <sup>2</sup>
Entrée	7.86 m <sup>2</sup>
Kochen	11.84 m <sup>2</sup>
Korridor	7.39 m <sup>2</sup>
Reduit	3.81 m <sup>2</sup>
Wohnen / Essen	33.94 m <sup>2</sup>
Zimmer 1	14.12 m <sup>2</sup>
Zimmer 2	12.01 m <sup>2</sup>
Zimmer 3	12.01 m <sup>2</sup>
<b>Total</b>	<b>112.75 m<sup>2</sup></b>

**Aussenfläche Balkon**

12.00 m <sup>2</sup>
----------------------

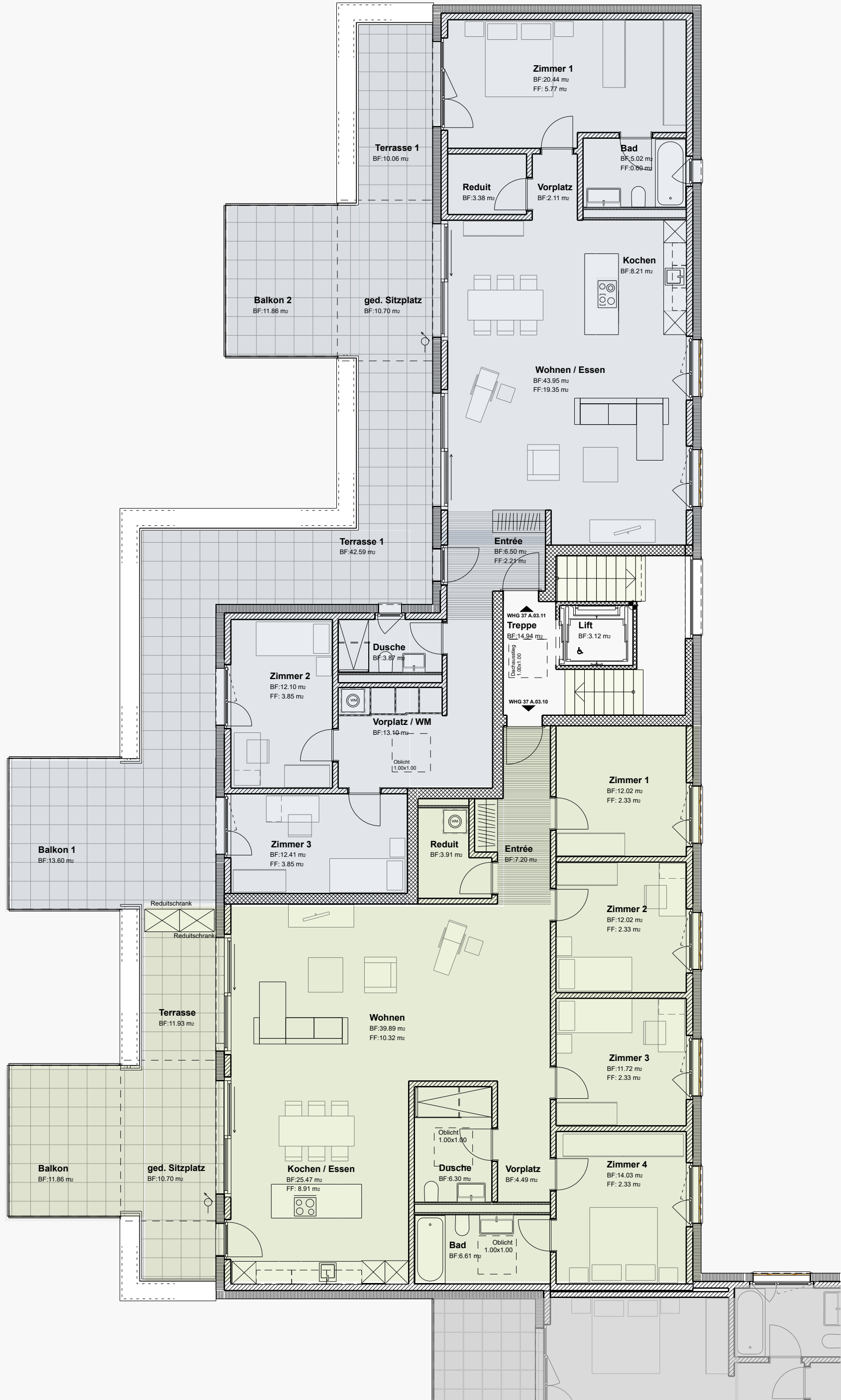


**4.5 Zi - Wohnung 37A.03.11**

Bad	5.02 m <sup>2</sup>
Dusche	3.87 m <sup>2</sup>
Entrée	6.50 m <sup>2</sup>
Kochen	8.21 m <sup>2</sup>
Reduit	3.38 m <sup>2</sup>
Vorplatz	2.11 m <sup>2</sup>
Vorplatz / WM	13.10 m <sup>2</sup>
Wohnen / Essen	43.95 m <sup>2</sup>
Zimmer 1	20.44 m <sup>2</sup>
Zimmer 2	12.10 m <sup>2</sup>
Zimmer 3	12.41 m <sup>2</sup>
<b>Total</b>	<b>131.08 m<sup>2</sup></b>

**Aussenfläche**

Balkon 1	13.60 m <sup>2</sup>
Balkon 2	11.86 m <sup>2</sup>
Terrasse 1	42.59 m <sup>2</sup>
Terrasse 1	10.06 m <sup>2</sup>
ged. Sitzplatz	10.70 m <sup>2</sup>

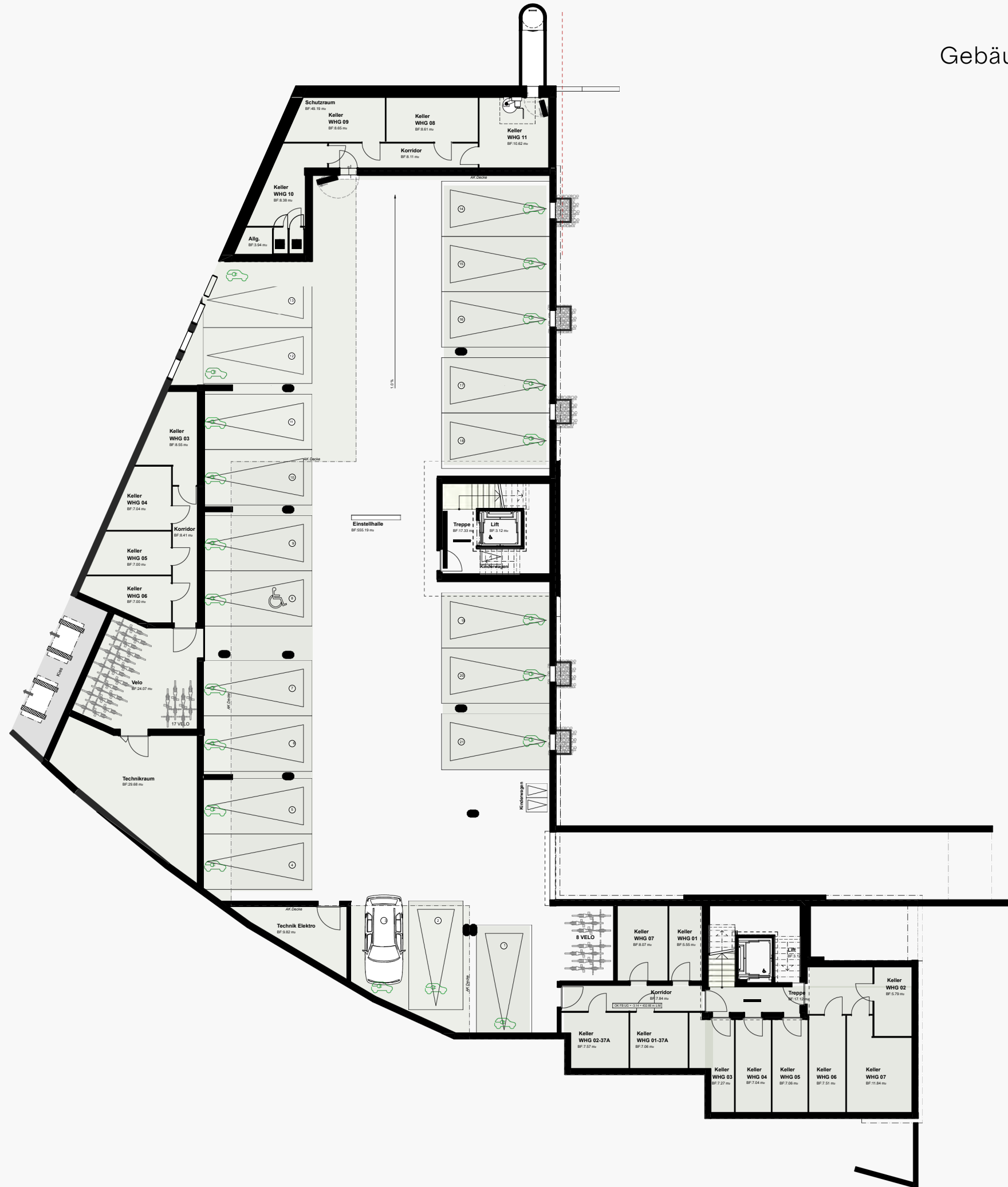


**5.5 Zi - Wohnung 37A.03.10**

Bad	6.61 m <sup>2</sup>
Dusche	6.30 m <sup>2</sup>
Entrée	7.20 m <sup>2</sup>
Kochen / Essen	25.47 m <sup>2</sup>
Reduit	3.91 m <sup>2</sup>
Vorplatz	4.49 m <sup>2</sup>
Wohnen	39.89 m <sup>2</sup>
Zimmer 1	12.02 m <sup>2</sup>
Zimmer 2	12.02 m <sup>2</sup>
Zimmer 3	11.72 m <sup>2</sup>
Zimmer 4	14.03 m <sup>2</sup>
<b>Total</b>	<b>143.66 m<sup>2</sup></b>

**Aussenfläche**

Balkon	11.86 m <sup>2</sup>
Terrasse	11.93 m <sup>2</sup>
ged. Sitzplatz	10.70 m <sup>2</sup>



### Preisliste Haus 37

Nr.	Zimmer	Etage	Wohnfläche ca.	Preis CHF
1	1.5 Zimmer	EG	51.00m <sup>2</sup>	290'000.-
2	3.5 Zimmer	EG	84.00 m <sup>2</sup>	620'000.-
3	4.5 Zimmer	1. OG	112.00 m <sup>2</sup>	790'000.-
4	3.5 Zimmer	1. OG	84.00 m <sup>2</sup>	610'000.-
5	4.5 Zimmer	2. OG	112.00 m <sup>2</sup>	800'000.-
6	3.5 Zimmer	2. OG	84.00 m <sup>2</sup>	620'000.-
7	4.5 Zimmer	Attika	118.00 m <sup>2</sup>	1'080'000.-

### Preisliste Haus 37A

Nr.	Zimmer	Etage	Wohnfläche ca.	Preis CHF
1	4.5 Zimmer	EG	112.00 m <sup>2</sup>	810'000.-
2	4.5 Zimmer	EG	107.00 m <sup>2</sup>	790'000.-
3	5.5 Zimmer	EG	122.00 m <sup>2</sup>	920'000.-
4	4.5 Zimmer	1. OG	112.00 m <sup>2</sup>	800'000.-
5	4.5 Zimmer	1. OG	107.00 m <sup>2</sup>	780'000.-
6	5.5 Zimmer	1. OG	122.00 m <sup>2</sup>	910'000.-
7	4.5 Zimmer	2. OG	112.00 m <sup>2</sup>	810'000.-
8	4.5 Zimmer	2. OG	107.00 m <sup>2</sup>	790'000.-
9	5.5 Zimmer	2. OG	122.00 m <sup>2</sup>	920'000.-
10	5.5 Zimmer	Attika	143.00 m <sup>2</sup>	1'290'000.-
11	4.5 Zimmer	Attika	131.00 m <sup>2</sup>	1'180'000.-

### Parking

21 Einstellhallenplätze à CHF 35'000.-



## **Architektur & Konzept**

GHZ Architekten AG  
Sägetstrasse 5a  
3123 Belp

[www.ghz-architekten.ch](http://www.ghz-architekten.ch)

## **Beratung & Verkauf**

BK Immobilien AG  
Keltenstrasse 5  
2563 Ipsach

Lukas Kradolfer  
078 907 77 80  
[1.kradolfer@bkimmobilien.ch](mailto:1.kradolfer@bkimmobilien.ch)

## **Mehr erfahren**

[unterdorf-studen.ch](http://unterdorf-studen.ch)



