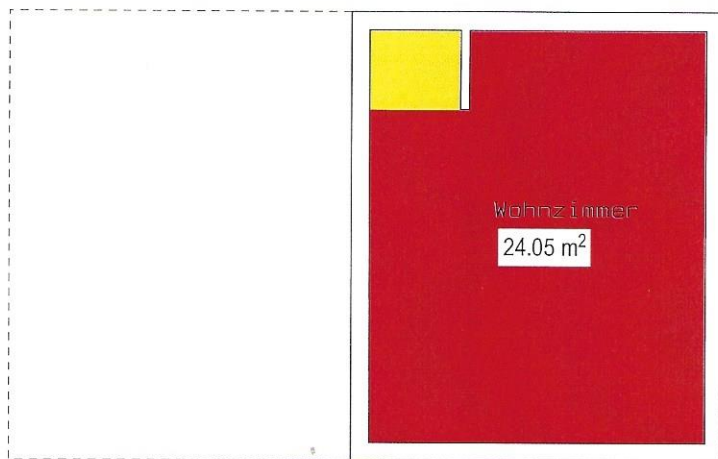


Erdgeschoss

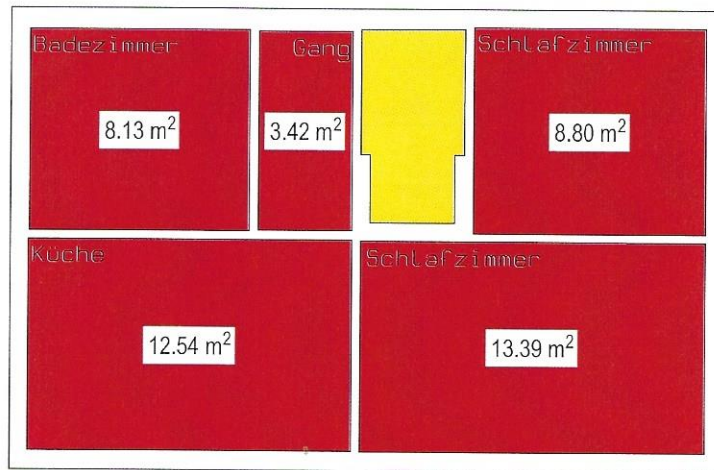


Flächen gemäss SIA 416:

- Geschossfläche GF
 - Hauptnutzfläche HNF
 - Nebennutzfläche NNF
 - Aussennutzfläche ANF
 - Verkehrsfläche VF
 - Funktionsfläche FF
- } Nutzfläche NF

Hauptnutzfläche Chalet im EG 24.05 m²

1. Obergeschoss



Flächen gemäss SIA 416:

- Geschossfläche GF
 - Hauptnutzfläche HNF
 - Nebennutzfläche NNF
 - Aussennutzfläche ANF
 - Verkehrsfläche VF
 - Funktionsfläche FF
- } Nutzfläche NF

Hauptnutzfläche Chalet im 1. OG 46.27m²

2. Obergeschoss



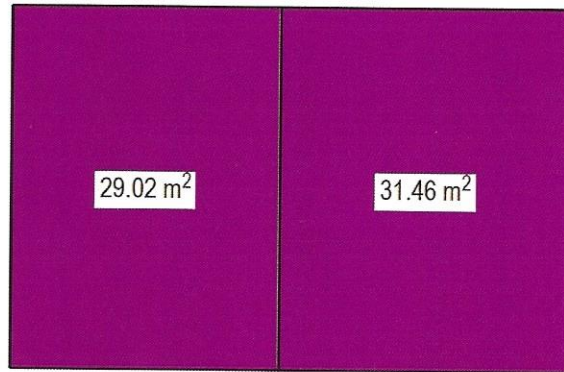
Flächen gemäss SIA 416:

- Geschossfläche GF
 - Hauptnutzfläche HNF
 - Nebennutzfläche NNF
 - Aussennutzfläche ANF
 - Verkehrsfläche VF
 - Funktionsfläche FF
- } Nutzfläche NF

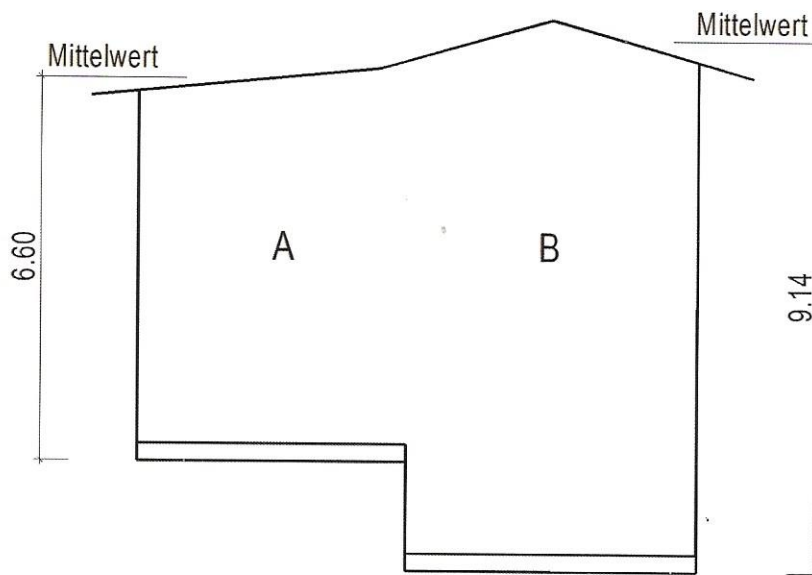
Hauptnutzfläche Chalet im 2. OG 22.25 m²

Kubische Berechnung nach SIA 416

Gebäudehälfte A	29.02 m ²	x	6.60 m	=	192 m ³
Gebäudehälfte B	31.46 m ²	x	9.14 m	=	288 m ³
<hr/>					
Total Volumen					479 m³



Grundriss



Schnitt

Flächen gemäss SIA 416:

- Geschossfläche GF
 - Hauptnutzfläche HNF
 - Nebennutzfläche NNF
 - Aussenutzfläche ANF
 - Verkehrsfläche VF
 - Funktionsfläche FF
- } Nutzfläche NF