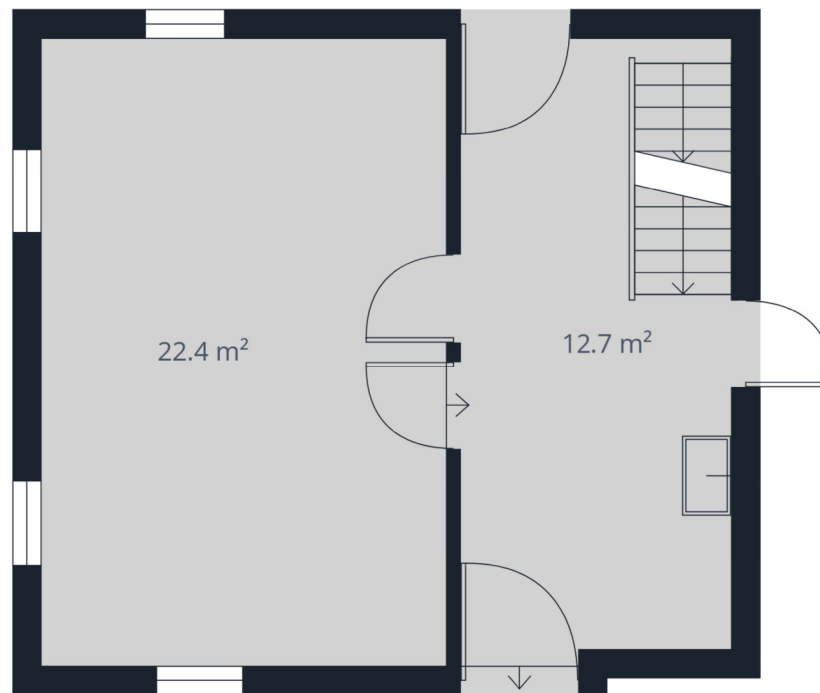
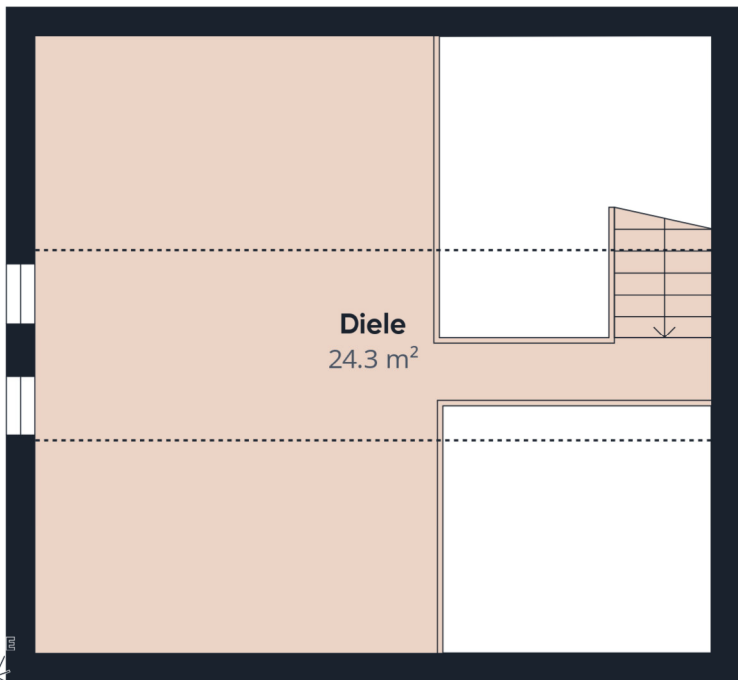


Etage 0



Etage 1



Etage 2



Ungefähre Gesamtfläche⁽¹⁾

91.1 m²

Reduzierte Kopffreiheit

16.2 m²

(1) Ohne Balkone und Terrassen

Reduzierte Kopffreiheit

..... Unter 1.5 m

Berechnungen beziehen sich auf den RICS IPMS 3C-Standard. Maße sind ungefähre Angaben und nicht maßstabsgetreu. Dieser Grundriss dient nur zur Veranschaulichung.

GIRAFFE360