

206  
Doppelzimmer

Raumfläche: 12.4 m<sup>2</sup>  
Bodenfläche: 12.4 m<sup>2</sup>

- B Neu Holzriemen FITa
- Best PVC
- W Neu Abrieb 0.5 mm
- Best Abrieb 1.5 mm
- D Neu Holztafer FITa 30 cm
- Best Holztafer FITa 12 cm

205  
Doppelzimmer

Raumfläche: 12.6 m<sup>2</sup>  
Bodenfläche: 12.6 m<sup>2</sup>

- B Neu Holzriemen FITa
- Best PVC
- W Neu Abrieb 0.5 mm
- Best Abrieb 1.5 mm
- D Neu Holztafer FITa 30 cm
- Best Holztafer FITa 12 cm

Dusche 2

Raumfläche: 2.3 m<sup>2</sup>  
Bodenfläche: 1.7 m<sup>2</sup>

- B Neu Kautschuk
- Best Novilon
- W Neu Erhalt
- Best Platten
- D Neu Holztafer Lärche
- Best Holztafer FITa

Dusche 1

Raumfläche: 2.3 m<sup>2</sup>  
Bodenfläche: 1.7 m<sup>2</sup>

- B Neu Kautschuk
- Best Novilon
- W Neu Erhalt
- Best Platten
- D Neu Holztafer Lärche
- Best Holztafer FITa

2. OG  
Übersicht  
Etappe 1

1 : 50  
A 2  
23.05.2012  
Plan 5-002

Sievi & Stoller  
Architekten ETH SIA

Sophienstrasse 16  
8032 Zürich  
T 044 252 54 14  
F 044 252 54 15  
E info@sievistoller.ch

- Bestand
- Abbruch
- Neu

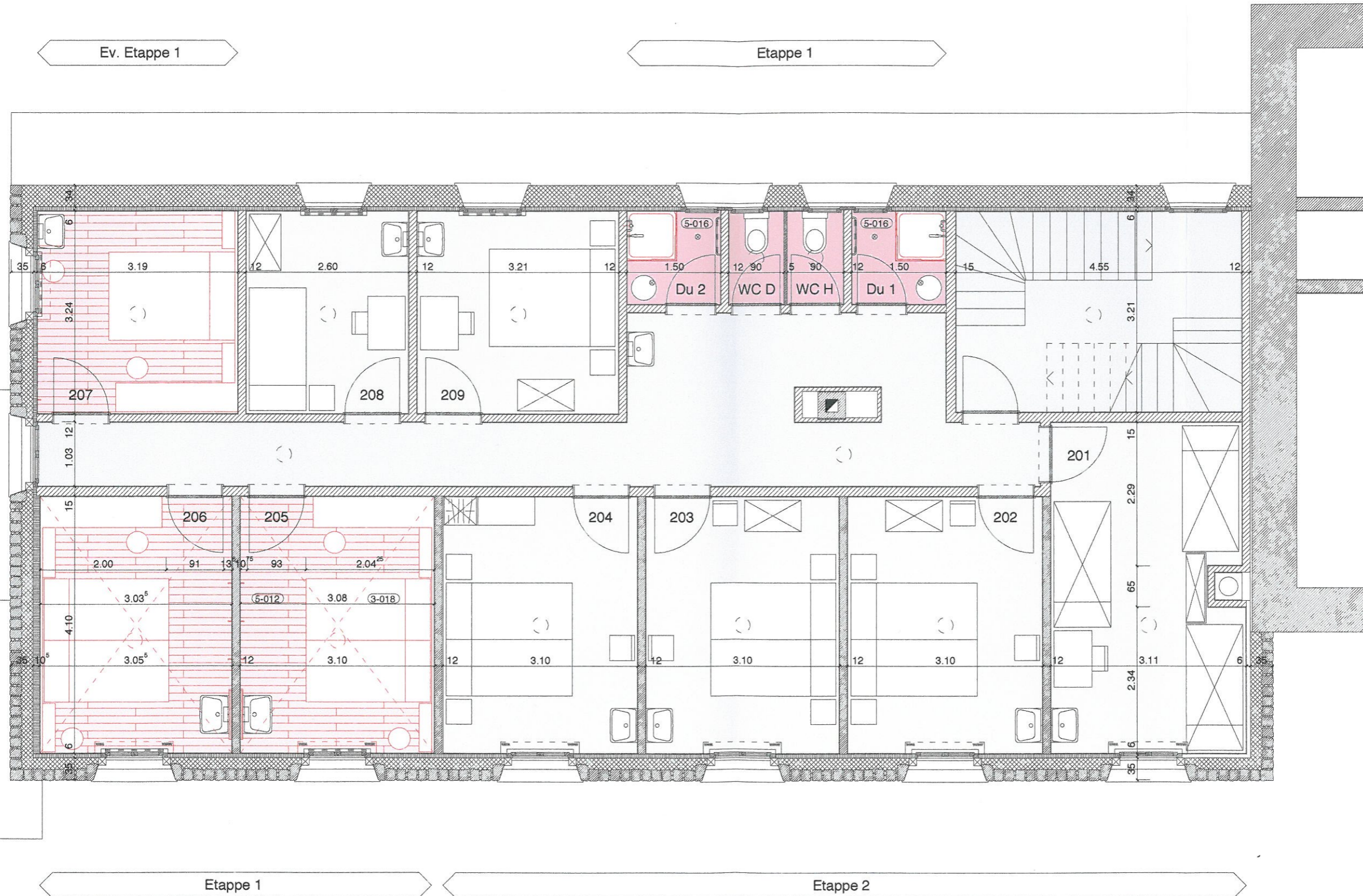
Detailplan 0-000

Sämtliche Masse sind vom  
Unternehmer auf der  
Baustelle zu prüfen.  
Unstimmigkeiten müssen  
unverzüglich der Bauleitung  
gemeldet werden.

Ev. Etappe 1

Etappe 1

Zimmer 206  
Massdifferenzen  
zu Plan 1977 !



- PVC grau
- PVC beige
- Fi-Ta Riemenboden
- Kautschukboden