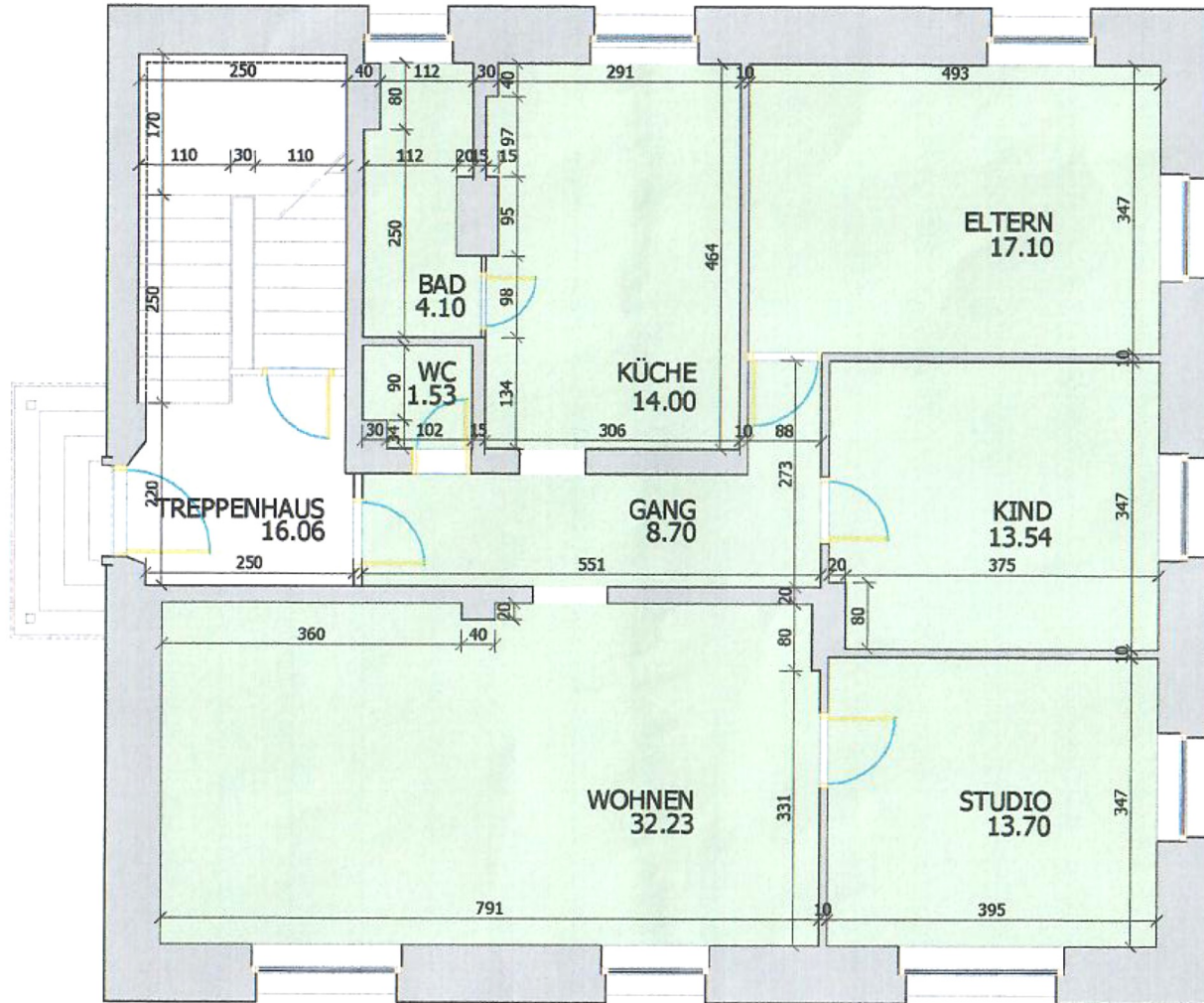


WOHNHAUS  
 NEUSATZSTRASSE 1  
 8212 NEUHAUSEN  
 EG  
 AUFNAHME 1:100  
 B [REDACTED]



### ERDGESCHOß

#### GEMEINSAMEN BENÜTZUNG

BP. ZIMMER	OBERFLÄCHEM <sup>2</sup>
1. TREPPENHAUS	16,06

NETTO: 16,06

#### B ZORAN KOSTIC

BP. ZIMMER	OBERFLÄCHEM <sup>2</sup>
1. WOHNEN	32,23
2. STUDIO	13,70
3. KIND	13,54
4. GANG	8,70
5. BAD	4,10
6. WC	1,53
7. KÜCHE	14,00
8. ELTERN	17,10

NETTO: 104,91

NETTO 120,97M<sup>2</sup>  
 BRUTTO 160,44M<sup>2</sup>