

Liegenschafts-Nr. 13016
 Adresse Am Mattenhof 8
 6010 Kriens

Nutzungsart

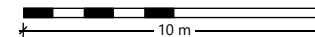
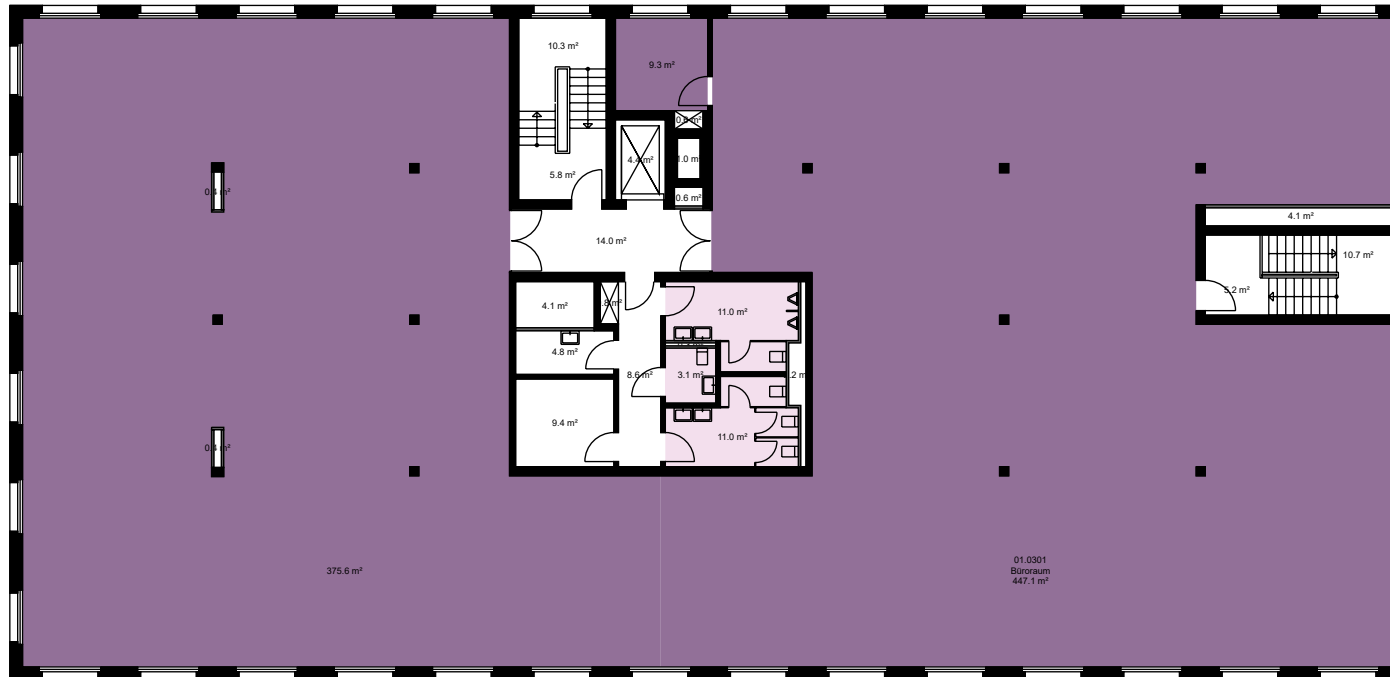
Bewirtschafter Mobimo Management AG

Aktuelle Situation

Etage 3. Obergeschoss

Vermietungsplan (ID)

	VWAGF*	ZF*	VMF*
 13016.01.0 301	832.0	24.8	857



*Dieser Vermietungsplan hat ausschliesslich informellen Charakter. Der Interessent bzw. Mieter kann aus dem Vermietungsplan daher keinerlei Ansprüche ableiten. Für Mietflächen, Masse, Grundrisse, Einbauelemente, Türanschläge usw. gelten ausschliesslich die in der Hauptmietvertragsurkunde gemachten Angaben. Alle Massangaben sind für Ausführungs- und Bestellzwecke vor Ort zu prüfen. Nichttragende Wände müssen vor Abbruch bezüglich Statik mit einem Fachplaner geprüft werden. VWAGF=Vermietbare Wohn-, Arbeits- u. Gewerbefläche, ZF=Zuschlagsfläche, VMF=Vermietbare Fläche (gerundet)