

Liegenschafts-Nr. 13015
 Adresse Am Mattenhof 16a
 6010 Kriens

Nutzungsart

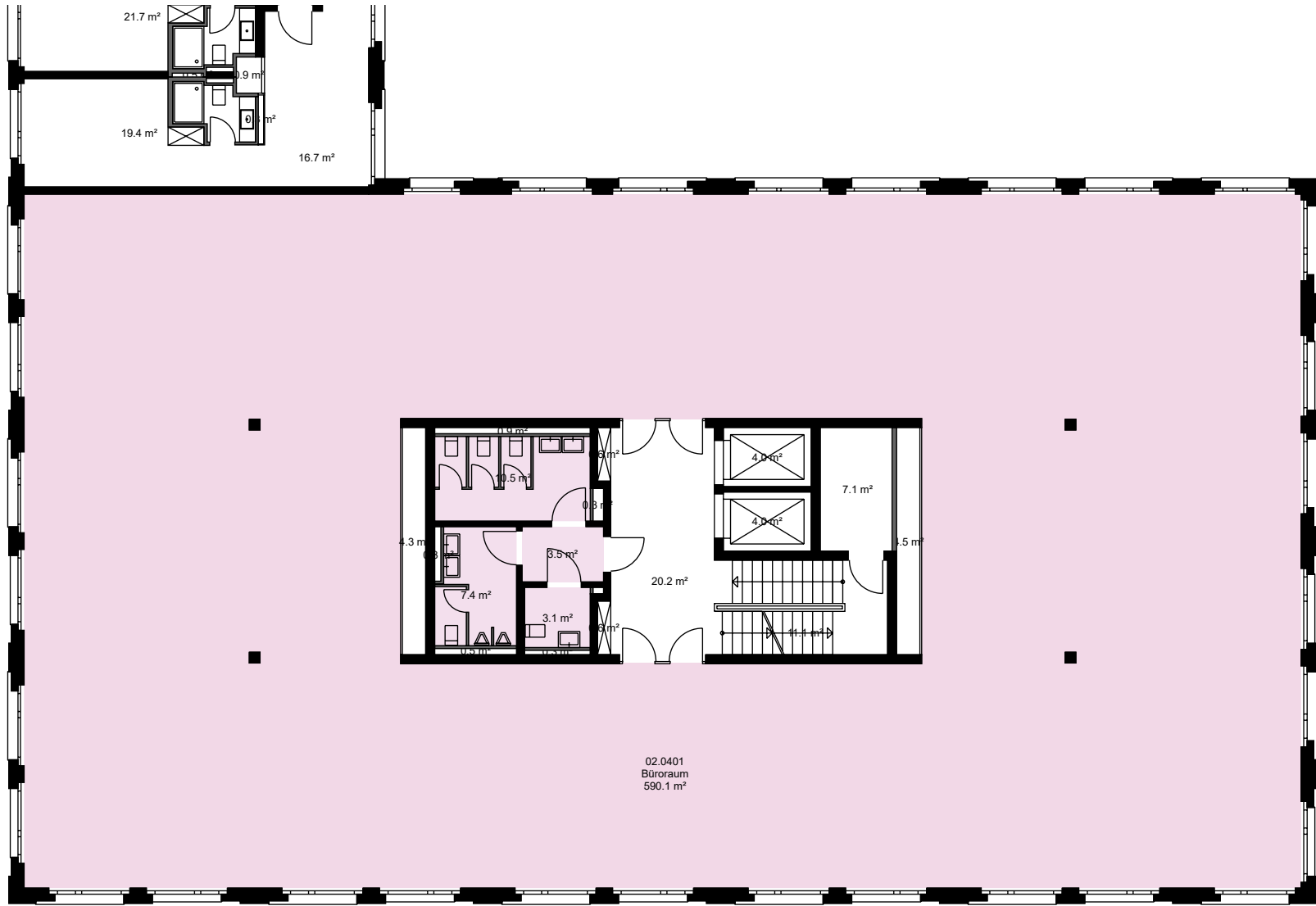
Bewirtschafter Mobimo Management AG

Aktuelle Situation

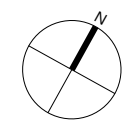
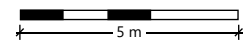
Etage 4. Obergeschoss

Vermietungsplan (ID)

	VWAGF*	ZF*	VMF*
13015.02.0	590.1	24.5	615
401			



02.0401
 Büroraum
 590.1 m²



*Dieser Vermietungsplan hat ausschliesslich informellen Charakter. Der Interessent bzw. Mieter kann aus dem Vermietungsplan daher keinerlei Ansprüche ableiten. Für Mietflächen, Masse, Grundrisse, Einbauelemente, Türanschläge usw. gelten ausschliesslich die in der Hauptmietvertragsurkunde gemachten Angaben. Alle Massangaben sind für Ausführungs- und Bestellungs-zwecke vor Ort zu prüfen. Nichttragende Wände müssen vor Abbruch bezüglich Statik mit einem Fachplaner geprüft werden. VWAGF=Vermietbare Wohn-, Arbeits- u. Gewerbefläche, ZF=Zuschlagsfläche, VMF=Vermietbare Fläche (gerundet)