

## WOHNUNG 3C-3.1

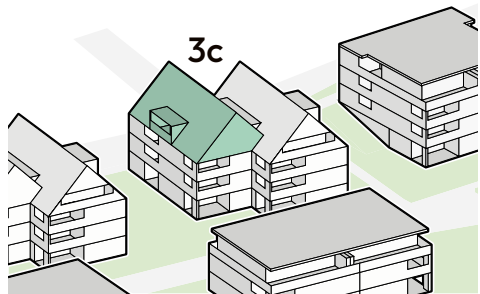
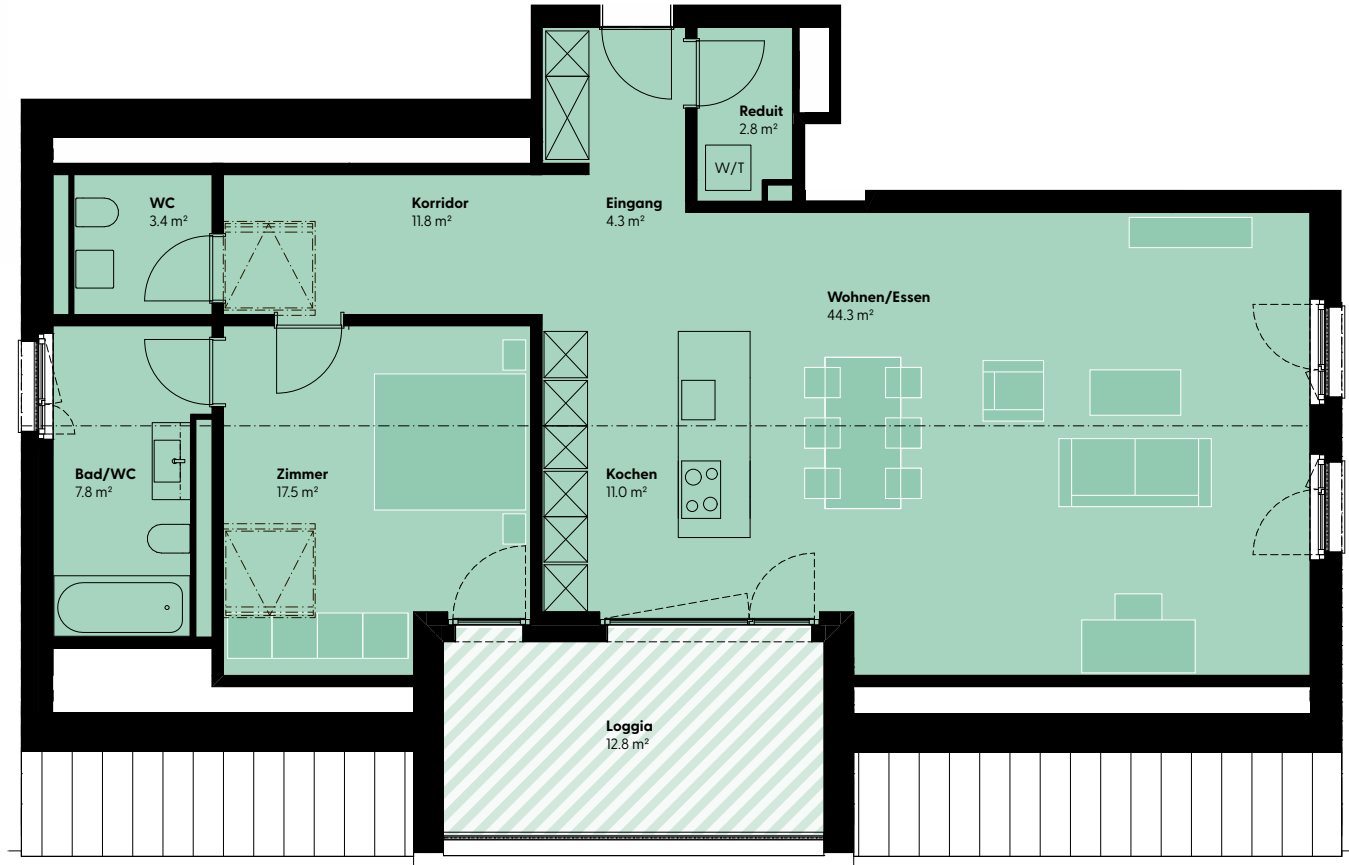
ATTIKAGESCHOSS

### 2.5-ZIMMER-WOHNUNG

Burgweg 3c | 6402 Merlischachen

Bruttowohnfläche: ca. 107.5 m<sup>2</sup>

Loggia: ca. 12.8 m<sup>2</sup>

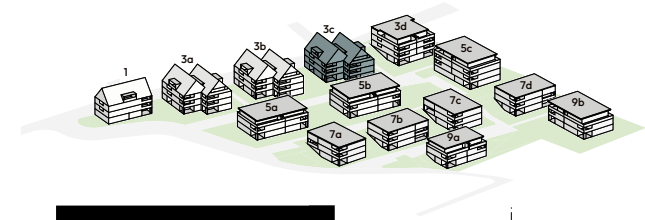


Alle Angaben, Pläne, Zeichnungen usw. sind unverbindlich.  
Änderungen bleiben bis Bauvollendung vorbehalten.



# KELLER 3C-3.1

KELLERGESCHOSS



Alle Angaben, Pläne, Zeichnungen usw. sind unverbindlich.  
Änderungen bleiben bis Bauvollendung vorbehalten.

1:100

