

Factsheet



Allgemeine Informationen

- Baujahr: 1956
- Letzte Renovation: 2018
- Anlieferung: vorhanden
- Personenlift/Warenlift: vorhanden
- Tiefgaragenparkplätze: auf Anfrage
- Lagerflächen: vorhanden
- www.seehallen.ch

Mietkonditionen

- Verfügbar nach Vereinbarung oder per sofort
- Zahlbar monatlich im Voraus
- Mietkaution 6x Bruttomietzins
- Mietzins zuzüglich Mehrwertsteuer

Lage/Etage	Nutzungsart	Fläche	CHF m ² /p.a. netto	CHF m ² /p.a. NK
1. OG	Gewerbefläche	117 m ²	CHF 260.-	CHF 45.-
EG	Gewerbefläche	80 m ²	CHF 260.-	CHF 45.-

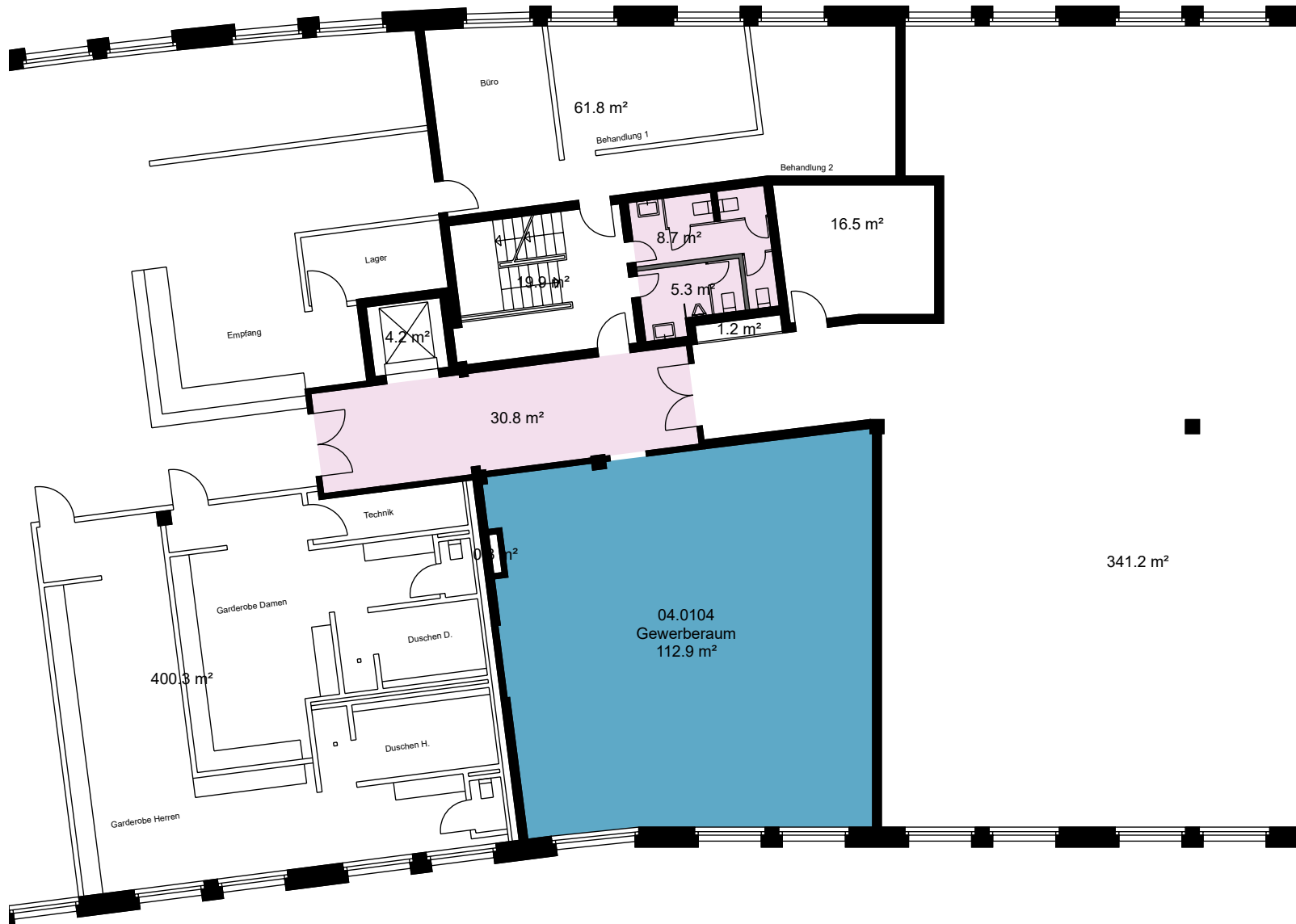


Geschäftshaus
Seehallen, Horgen
8810 Horgen

Mobimo Management AG
E-Mail vermarktung@mobimo.ch
Telefon +41 44 397 15 99

www.mobimo.ch





Liegenschafts-Nr. 11011
 Adresse Seestrasse 89/91
 8810 Horgen

Nutzungsart Geschäftsgebäude

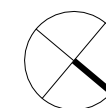
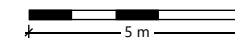
Bewirtschafter Mobimo Management AG

Aktuelle Situation

Etage 1. Obergeschoss

Vermietungsplan (ID)

	VWAGF*	ZF*	VMF*
 11011.04.0 104	112.9	4.0	117



*Dieser Vermietungsplan hat ausschliesslich informellen Charakter. Der Interessent bzw. Mieter kann aus dem Vermietungsplan daher keinerlei Ansprüche ableiten. Für Mietflächen, Masse, Grundrisse, Einbauelemente, Türanschläge usw. gelten ausschliesslich die in der Hauptmietvertragsurkunde gemachten Angaben. Alle Massangaben sind für Ausführungs- und Bestellzwecke vor Ort zu prüfen. Nichttragende Wände müssen vor Abbruch bezüglich Statik mit einem Fachplaner geprüft werden. VWAGF=Vermietbare Wohn-, Arbeits- u. Gewerbefläche, ZF=Zuschlagsfläche, VMF=Vermietbare Fläche (gerundet)

Liegenschafts-Nr. 11011
 Adresse Seestrasse 89/91
 8810 Horgen

Nutzungsart Geschäftsgebäude

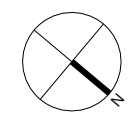
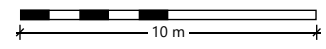
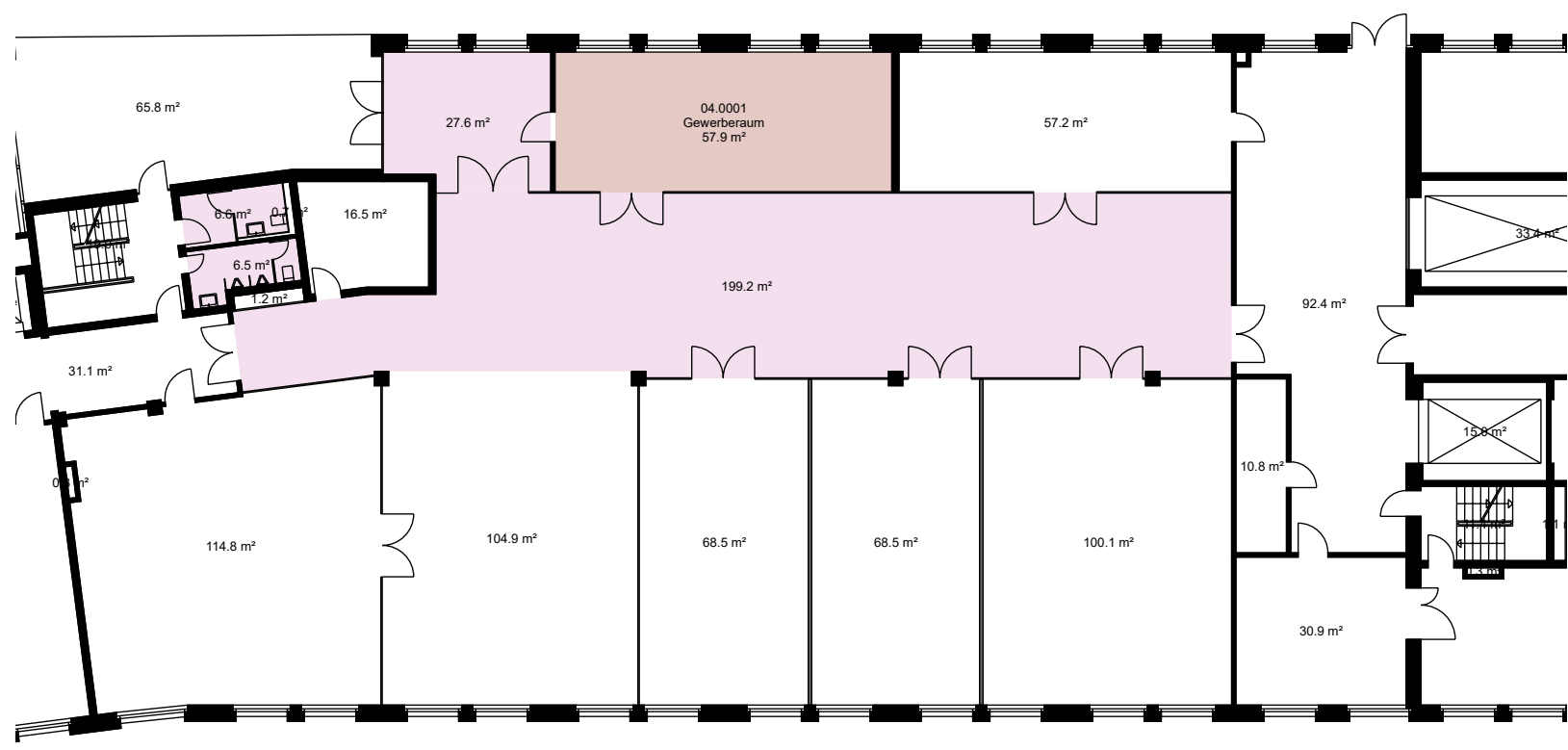
Bewirtschafter Mobimo Management AG

Aktuelle Situation

Etage Erdgeschoss

Vermietungsplan (ID)

	VWAGF*	ZF*	VMF*
 11011.04.0 001	57.9	22.4	80



*Dieser Vermietungsplan hat ausschliesslich informellen Charakter. Der Interessent bzw. Mieter kann aus dem Vermietungsplan daher keinerlei Ansprüche ableiten. Für Mietflächen, Masse, Grundrisse, Einbauelemente, Türanschlüsse usw. gelten ausschliesslich die in der Hauptmietvertragsurkunde gemachten Angaben. Alle Massangaben sind für Ausführungs- und Bestellzwecke vor Ort zu prüfen. Nichttragende Wände müssen vor Abbruch bezüglich Statik mit einem Fachplaner geprüft werden. VWAGF=Vermietbare Wohn-, Arbeits- u. Gewerbefläche, ZF=Zuschlagsfläche, VMF=Vermietbare Fläche (gerundet)