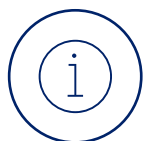


# Factsheet



## Allgemeine Informationen

- Baujahr: 1997
- Letzte Renovation: 2026
- Ausgebaute Büroflächen
- Personenlift: vorhanden
- Lagerflächen: vorhanden
- Parkplätze aussen: auf Anfrage



## Mietkonditionen

- Verfügbar per Juni 2026 oder nach Vereinbarung
- Zahlbar monatlich im Voraus
- Mieterkaution 6 x Bruttomonatsmietzins
- Mietzins zuzüglich 8.1% MWST

Lage/Etage	Nutzungsart	Fläche	CHF m <sup>2</sup> /p.a. netto	CHF m <sup>2</sup> /p.a. NK
4. OG	Büroraum	53 m <sup>2</sup>	CHF 205.-	CHF 35.-
4. OG	Büroraum	93 m <sup>2</sup>	CHF 205.-	CHF 35.-
4. OG	Büroraum	107 m <sup>2</sup>	CHF 205.-	CHF 35.-
3. UG	Lagerraum	52 m <sup>2</sup>	CHF 90.-	CHF 10.-
TG	Einstellplätze	-	CHF 250.-	-



**Geschäftshaus**  
Wassergasse 42/44  
9000 St. Gallen

**Mobimo Management AG**  
E-Mail [vermarktung@mobimo.ch](mailto:vermarktung@mobimo.ch)  
Telefon +41 44 397 15 99

[www.mobimo.ch](http://www.mobimo.ch)



Liegenschafts-Nr. 12014  
 Adresse Wassergasse 42 / 44  
 9000 St. Gallen




Nutzungsart Geschäftsgebäude

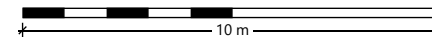
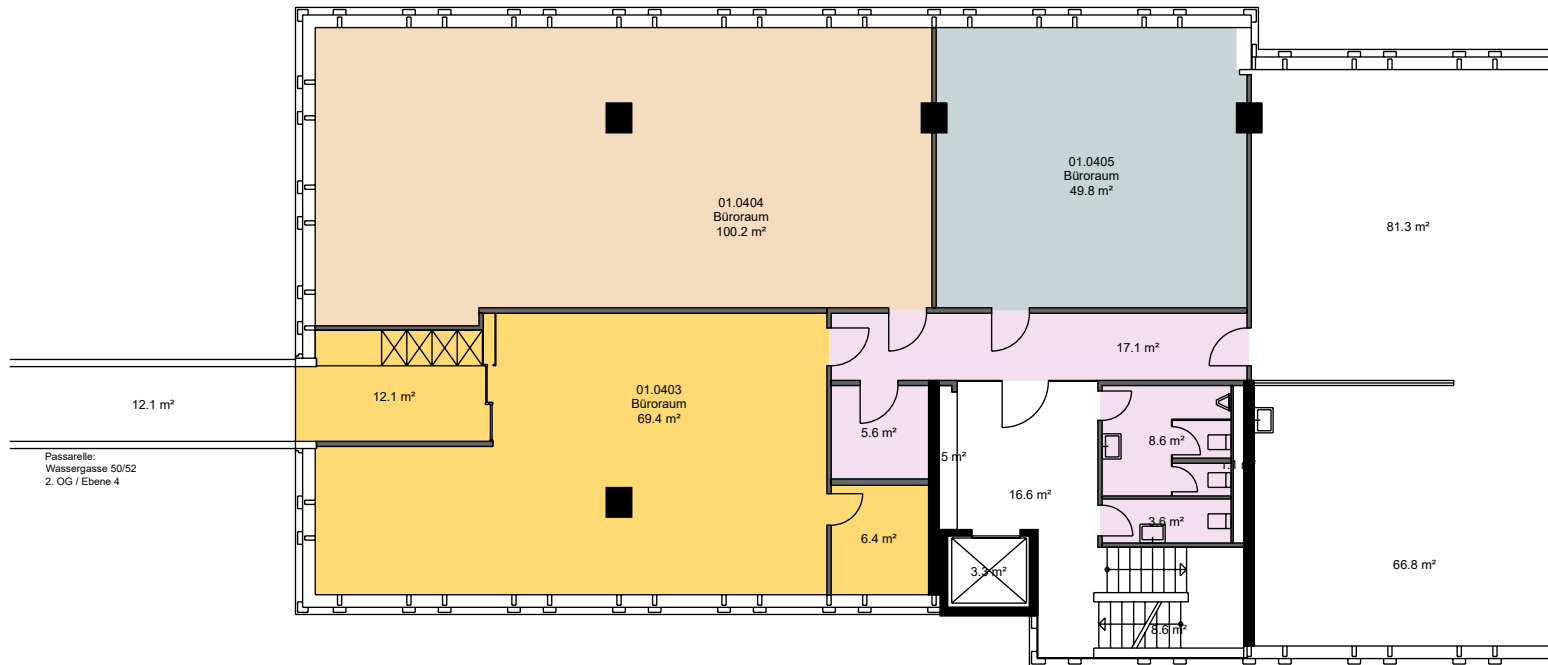
Bewirtschafter Mobimo Management AG

Aktuelle Situation

**Etage 4. Obergeschoss**

## Vermietungsplan (ID)

	VWAGF*	ZF*	VMF*
 12014.01.0403	87.9	5.6	93
 12014.01.0404	100.2	6.4	107
 12014.01.0405	49.8	3.2	53



\*Dieser Vermietungsplan hat ausschliesslich informellen Charakter. Der Interessent bzw. Mieter kann aus dem Vermietungsplan daher keinerlei Ansprüche ableiten. Für Mietflächen, Masse, Grundrisse, Einbauelemente, Türanschläge usw. gelten ausschliesslich die in der Hauptmietvertragsurkunde gemachten Angaben. Alle Massangaben sind für Ausführungs- und Bestellzwecke vor Ort zu prüfen. Nichttragende Wände müssen vor Abbruch bezüglich Statik mit einem Fachplaner geprüft werden. VWAGF=Vermietbare Wohn-, Arbeits- u. Gewerbefläche, ZF=Zuschlagsfläche, VMF=Vermietbare Fläche (gerundet)

Liegenschafts-Nr. 12014  
 Adresse Wassergasse 42 / 44  
 9000 St. Gallen

Nutzungsart Geschäftsgebäude

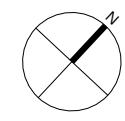
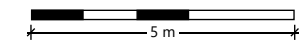
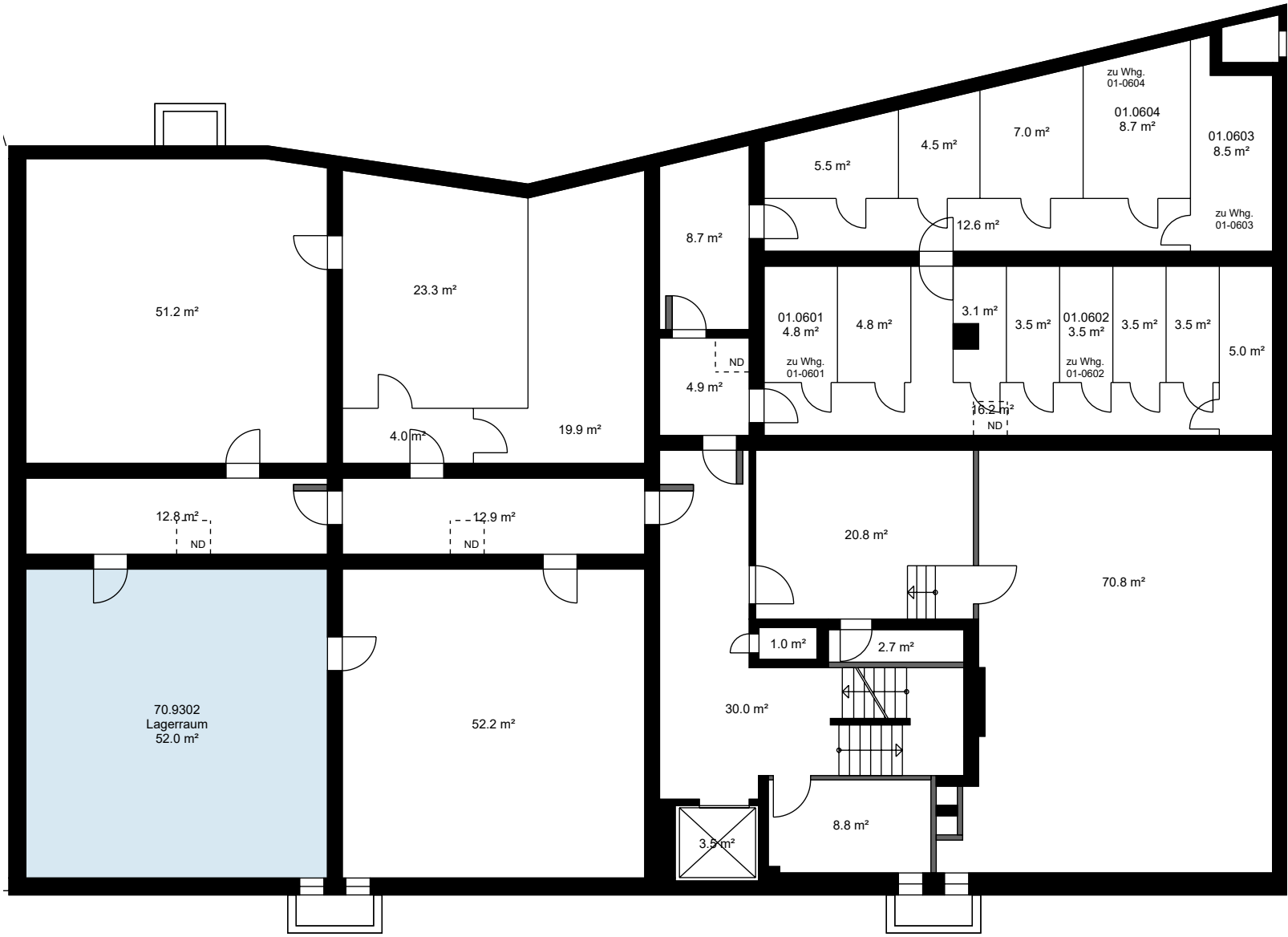
Bewirtschafter Mobimo Management AG

Aktuelle Situation

**Etage 3. Untergeschoss**

**Vermietungsplan (ID)**

	VWAGF*	ZF*	VMF*
12014.70.9 302	52.0	0.0	52



\*Dieser Vermietungsplan hat ausschliesslich informellen Charakter. Der Interessent bzw. Mieter kann aus dem Vermietungsplan daher keinerlei Ansprüche ableiten. Für Mietflächen, Masse, Grundrisse, Einbauelemente, Türanschläge usw. gelten ausschliesslich die in der Hauptmietvertragsurkunde gemachten Angaben. Alle Massangaben sind für Ausführungs- und Bestimmungszwecke vor Ort zu prüfen. Nichttragende Wände müssen vor Abbruch bezüglich Statik mit einem Fachplaner geprüft werden. VWAGF=Vermietbare Wohn-, Arbeits- u. Gewerbefläche, ZF=Zuschlagsfläche, VMF=Vermietbare Fläche (gerundet)