

Liegenschafts-Nr. 11085
 Adresse Thurgauerstr. 23
 8050 Zürich

Nutzungsart

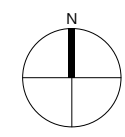
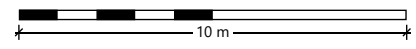
Bewirtschafter Mobimo Management AG

Aktuelle Situation

Etage Erdgeschoss

Vermietungsplan (ID)

	VWAGF*	ZF*	VMF*
11085.01.3001	83.5	0.0	83
11085.01.3002	91.4	0.0	91



*Dieser Vermietungsplan hat ausschliesslich informellen Charakter. Der Interessent bzw. Mieter kann aus dem Vermietungsplan daher keinerlei Ansprüche ableiten. Für Mietflächen, Masse, Grundrisse, Einbauelemente, Türanschläge usw. gelten ausschliesslich die in der Hauptmietvertragsurkunde gemachten Angaben. Alle Massangaben sind für Ausführungs- und Bestimmungszwecke vor Ort zu prüfen. Nichttragende Wände müssen vor Abbruch bezüglich Statik mit einem Fachplaner geprüft werden. VWAGF=Vermietbare Wohn-, Arbeits- u. Gewerbefläche, ZF=Zuschlagsfläche, VMF=Vermietbare Fläche (gerundet)