

N. d'immeuble 60109
 Adresse Rue de Malatrex 30
 1201 Genf

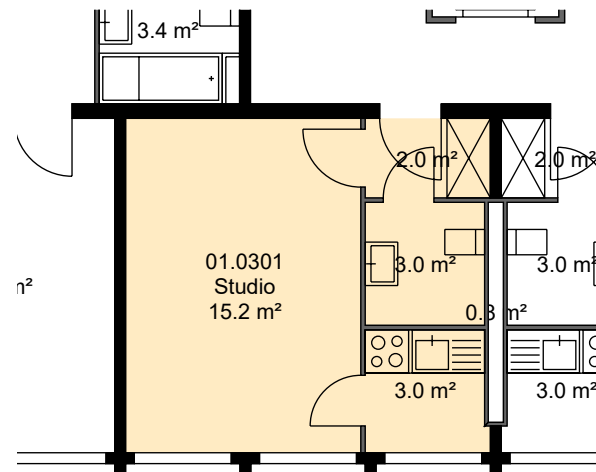
Type d'utilisation

Gérance Mobimo Management AG

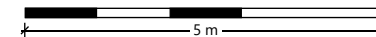
Date d'impression 17.04.2024
 Situation actuelle

Étage 3ème Étage

Plan de location (ID)



		VWAGF*	ZF*	
60109.01.0 301	Nunes Rodrigues Pereira Carina Salomé	23.1	0.0	23



*Ce plan des surfaces locatives est fourni à titre purement informatif. L'intéressé ou le locataire ne peuvent donc faire valoir aucune prétention par rapport à ce plan. Pour les surfaces locatives, les mesures, les plans, les éléments encastrés, les butées de porte, etc., seules les informations mentionnées dans l'acte principal du contrat de location sont valables. Toutes les dimensions doivent être examinées sur place aux fins de l'exécution et de l'ordre. Les murs non porteurs doivent être statiquement testés par un urbaniste avant d'une démolition. VWAGF=Surface locative résidentielle, professionnelle et commerciale, ZF=Surface d'appoint, VMF=Surface locative (arrondi)