

N. d'immeuble 60104
 Adresse Rue Chandieu 5
 1202 Genf


Type d'utilisation Immeuble résidentiel

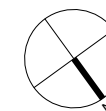
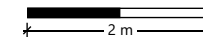
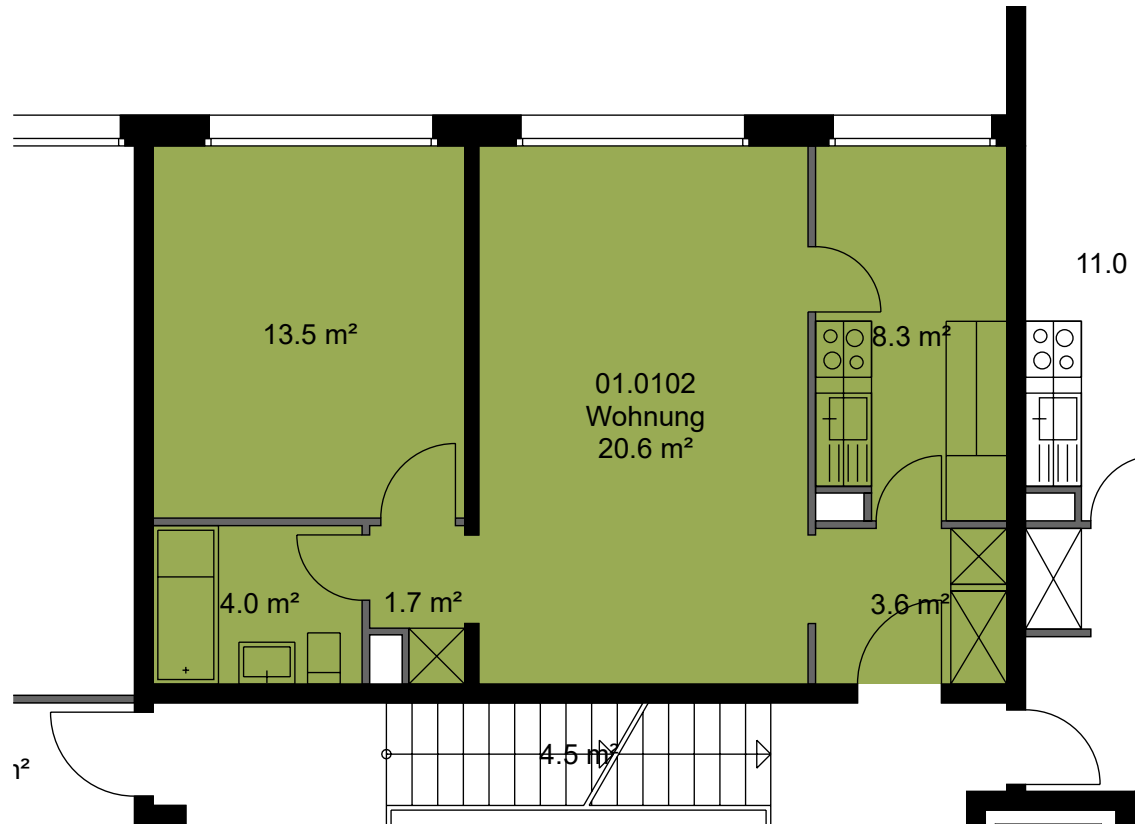
Gérance Mobimo Management AG

Date d'impression 30.03.2026
 Situation actuelle

Étage 1er Étage

Plan de location (ID)

		VWAGF*	ZF*	
	60104.01.0 102	Rausch Franziska Leonore Hélène	51.6	0.0 52



*Ce plan des surfaces locatives est fourni à titre purement informatif. L'intéressé ou le locataire ne peuvent donc faire valoir aucune prétention par rapport à ce plan. Pour les surfaces locatives, les mesures, les plans, les éléments encastrés, les butées de porte, etc., seules les informations mentionnées dans l'acte principal du contrat de location sont valables. Toutes les dimensions doivent être examinées sur place aux fins de l'exécution et de l'ordre. Les murs non porteurs doivent être statiquement testés par un urbaniste avant d'une démolition. VWAGF=Surface locative résidentielle, professionnelle et commerciale, ZF=Surface d'appoint, VMF=Surface locative (arrondi)