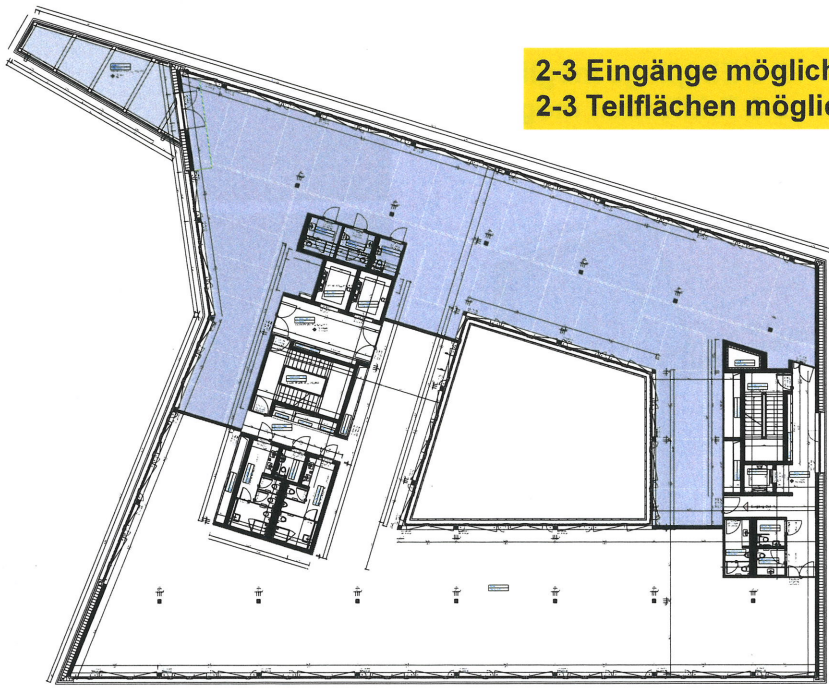


Bezug bereits ab
Juni 2023 möglich

verkehrshaus

Ihr neues Bürodomizil im Verkehrshaus der Schweiz



NEUBAU MEHRZWECKGEBÄUDE - FREIE MIETFLÄCHEN IM 3. OBERGESCHOSS

für Geschäftsräume im gehobenem Edelrohbaustandard als Erstmieter

Totale Leerfläche = 526 m² (Blaue Fläche) - Restfläche vermietet

Mietpreis ab CHF 260.-/ m²/ Jahr

WAS SIE ERWARTET

Sie erwartet eine einmalige Lokation im Umfeld des meistbesuchten Museum der Schweiz. Ihre neuen Büroräumlichkeiten sind erstklassig an den öffentlichen Verkehr (Bahn, Bus und Schiff) angebunden und in kürzester Fussdistanz perfekt erschlossen. Mehrere Möglichkeiten an gastronomischen Nutzungen, an Seminar- und Schulungsräumlichkeiten sowie an anderen Attraktionen wie des Filmtheaters, des Planetariums oder des ganzen Museums sind im Umkreis von wenigen Metern für Sie nah und einfach nutzbar. Wir beraten Sie gerne persönlich und individuell!

KURZBAUBESCHRIEB

Sehr moderner gehobener Ausbaustandard. Grosszügige Raumanordnung mit fertig ausgebauten Nasszellen. Individuelle, höchst flexible Raumeinteilung möglich.

Heizung, Kühlung und Akkustikmassnahmen bereits im Edelrohbau eingebaut. Die Lüftung und die Elektrische Anbindung kann individuell im Doppelboden eingebaut und für jegliche Ansprüche frei gedacht werden. Sehr helle Räume einerseits gegen das Atrium andererseits gegen die Haldenstrasse ausgerichtet. Entlang der Haldenstrasse sind Fenster mit hohen Schalldämmwerten eingebaut. Fassade mit perforierten Stahlkassetten. Aussenliegender, motorisierter Sonnenschutz. Wärmedämmung (300mm) Steinwolle. Begehbare Duodach, zur Aufnahme einer Photovoltaikanlage. Wärme-, und Kälteerzeugung mit EWL See-Energie genutzt.

Kontaktieren Sie uns für weitere Informationen:

Michael Kretz, Projektleiter, Tel. 041 375 74 26 oder michael.kretz@verkehrshaus.ch

Thomas Barthelt, Projekteigner, Tel. 041 375 75 40 oder thomas.barthelt@verkehrshaus.ch