

SANTANA

"Votre futur lieu de vie"

Quartier du Pillial

St-sulpice NE



Réalisation : Immeuble de 6 appartements en PPE.

Disponible : 4 unités de 4.5pcs / 2 unités de 2.5pcs « clés en main »

Garanties par contrat d'entreprise générale

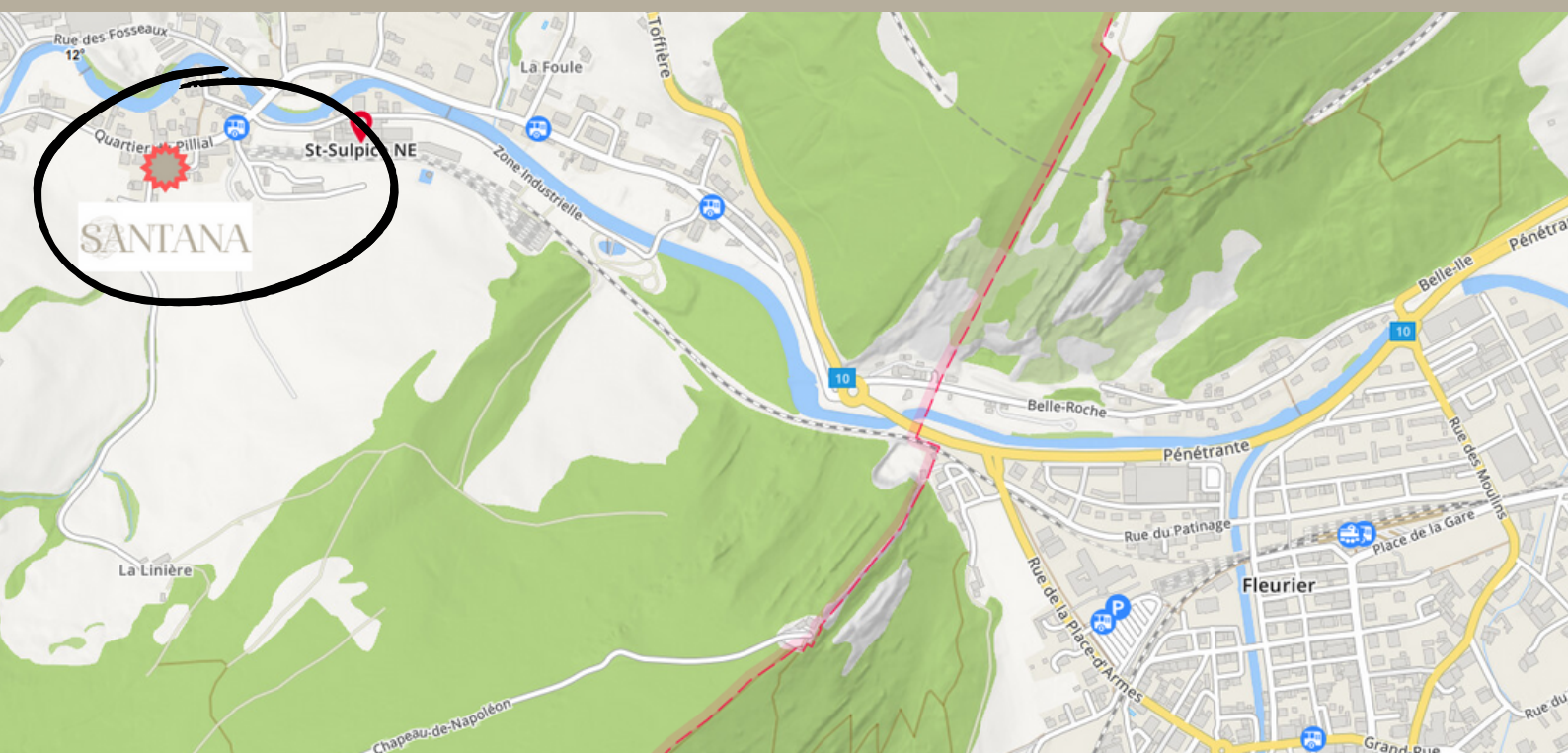


Situation

Situé en plein cœur du petit village de Saint-Sulpice NE, notre projet SANTANA est à moins de 5 min en voiture et moins de 20 min à pied de Fleurier et de commerces tels que Migros, Coop ou de la Gare de Fleurier qui relie Neuchâtel avec des trains toutes les 30 min.

Saint-Sulpice est situé à l'ouest et bénéficie des derniers rayons de soleil de tout le Val-de-Travers. Une école primaire est positionnée au centre du village ainsi qu'un petit commerce d'alimentation vous offrant les services de La Poste. Le petit village bénéficie d'arrêts de bus et est desservi par les transports en communs.

Vous jouirez de calme et de possibilités de visites en plein air dans la magnifique région du Val-de-Travers qui regorge de balades en forêts et pleins d'autres surprises !



La Région

Les gorges de l'Areuses - A 16 min en voiture de Saint-Sulpice NE



Le creu du Van - A 30 min en voiture de Saint-sulpice NE



Appartement 4.5 pcs
Salon - Séjour



(Photos non contractuels)

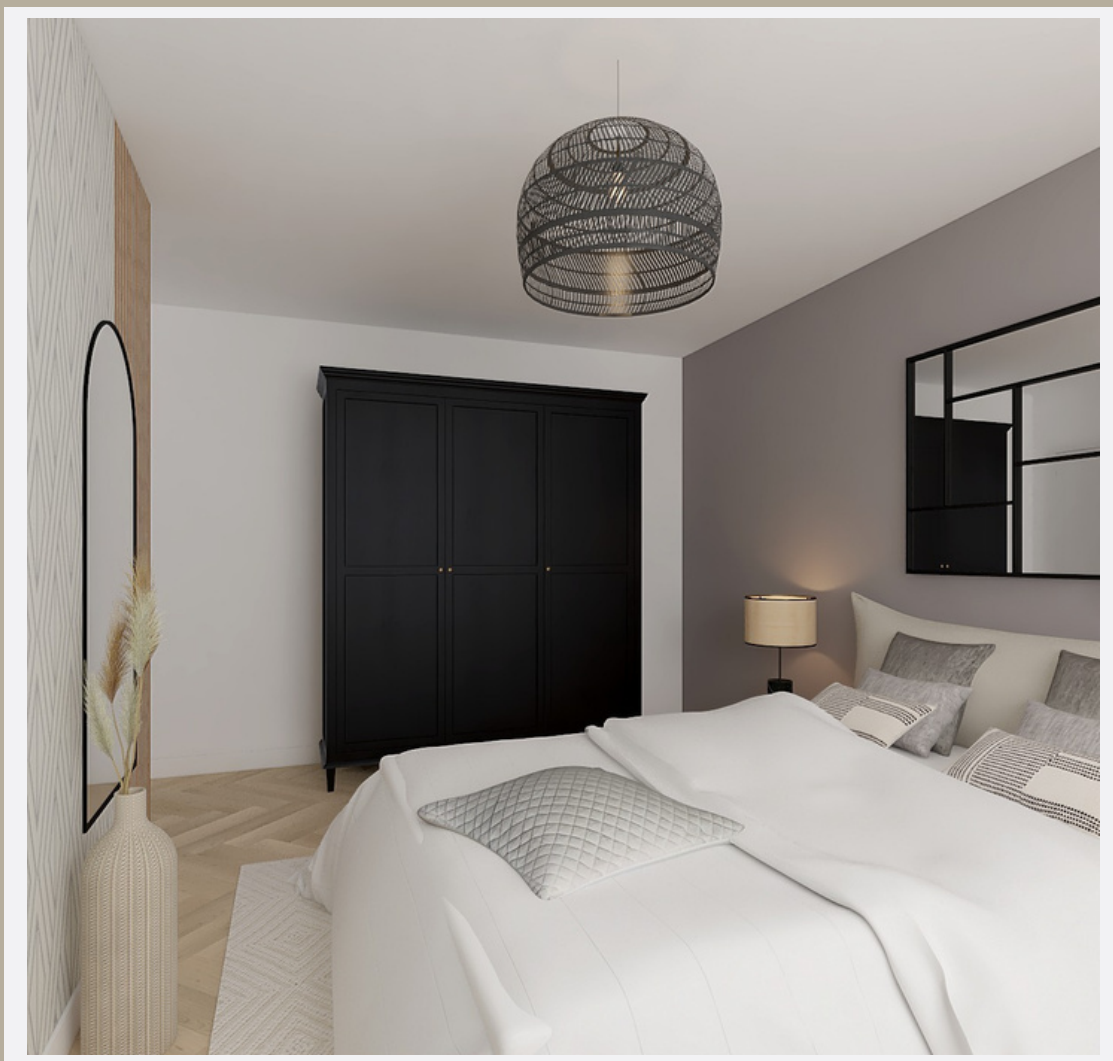
Appartement 4.5 pcs
Suite parentale



Appartement 4.5 pcs
Chambre 2



Appartement 4.5 pcs
Chambre 3



Appartement 4.5 pcs
Salle de bain



Possibilité d'y
ajouter une
colonne de lavage

Appartement 4.5 pcs



Choix des matériaux à votre gré !



(Photos non contractuels)

Appartement 2.5 pcs
cuisine - salon - séjour



Appartement 2.5 pcs
chambre - salle de bain



Salle de bain avec
baignoire



Appartement 2.5 pcs

Balcon










Les 2.5 pcs sont équipés d'un balcon



(Photos non contractuels)

Plans & Prix

Lots	Nb de Pièces	Etage	Surface habitable	Exposition	Annexe extérieur	Prix	Disponibilité
A	1	-1	84	Sud	-	CHF 100'000	
B	4.5	0	97	Sud	Jardin	CHF 465'000	
C	4.5	0	97	Nord	Jardin	CHF 465'000	
D	4.5	1	97	Sud	Balcon	CHF 455'000	VENDU 
E	4.5	1	97	Nord	Balcon	CHF 455'000	VENDU 
F	2.5	2	56	Sud	Balcon	CHF 300'000	
G	2.5	2	56	Nord	Balcon	CHF 300'000	

8x places de stationnement CHF 12'500.- par place

Chaque biens comprend
une cave

Contact

Développement et réalisation:



www.rmoved.ch

079 955 60 43

Commercialisation:



Mélissa Raetz

Ngel Sàrl

CH-21 13 Boveresse

NGEL-IMMO@outlook.com

079/670.94.71

Alors intéressé ?
Contactez moi !

